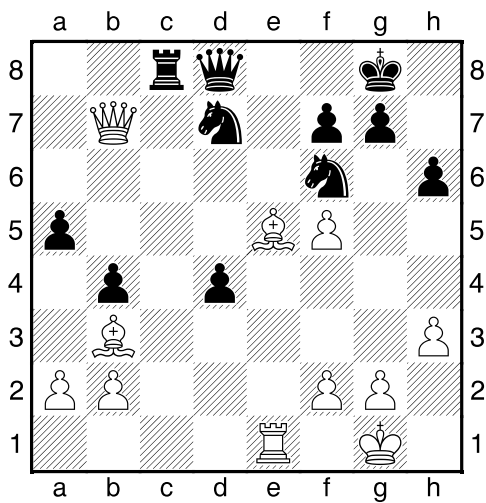
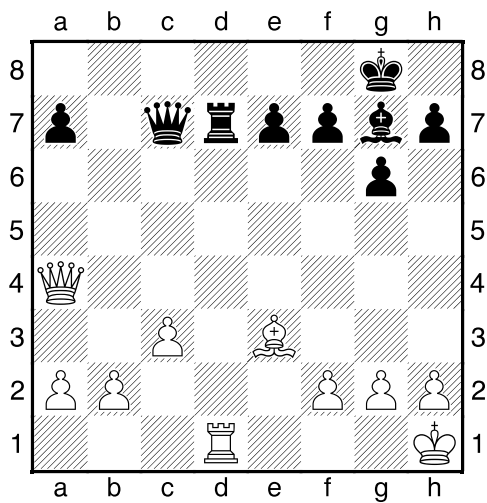


1.příklad Černý na tahu (pš x135)

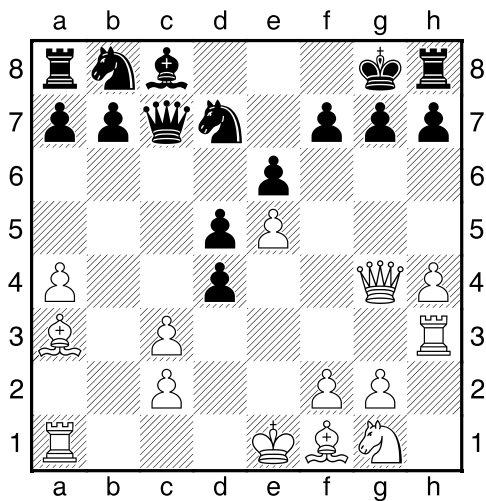


2.příklad Černý na tahu (pš x202)

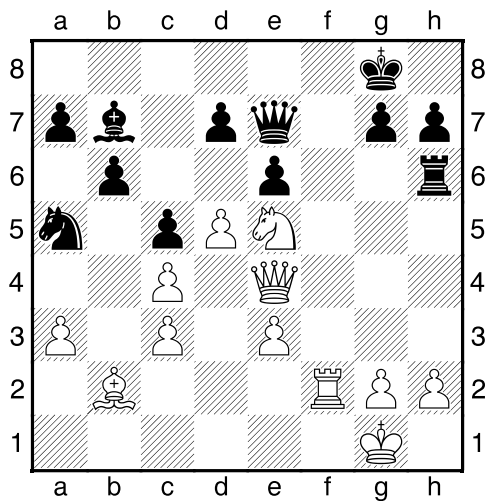


Černý zahrál 1...Dc6. Jak odpověděl bílý?

3.příklad Bílý na tahu (pš x438)



4.příklad Černý na tahu (pš 2/164)

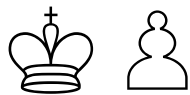


Černý zahrál 1...exd5. Jak pokračoval bílý?

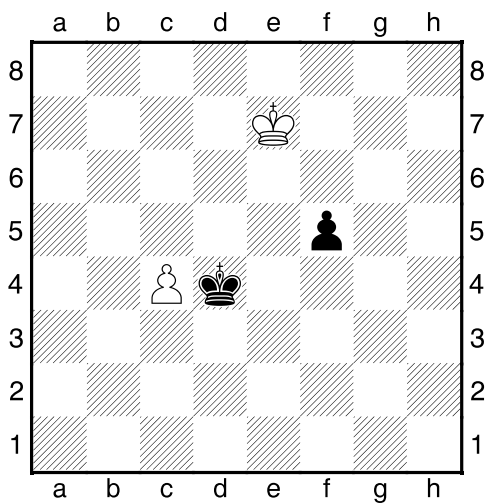
**HRADIŠTĚ B, DÚ18a, 17.01.2022,**  
**Taktika a koncovky**  
(Biolek 010,1)

**!!! Pod každý diagram napište první tah a jak partie dopadne !!!**

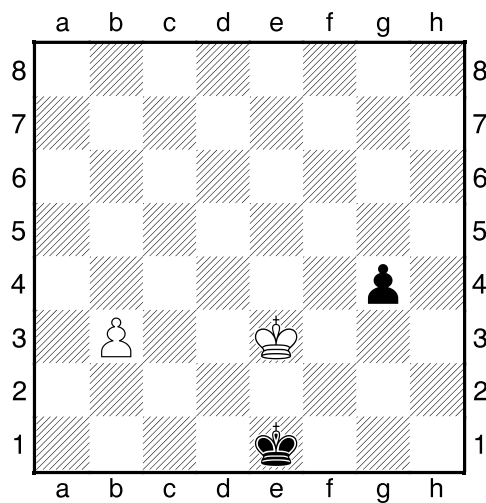
**druhá strana ze tří**



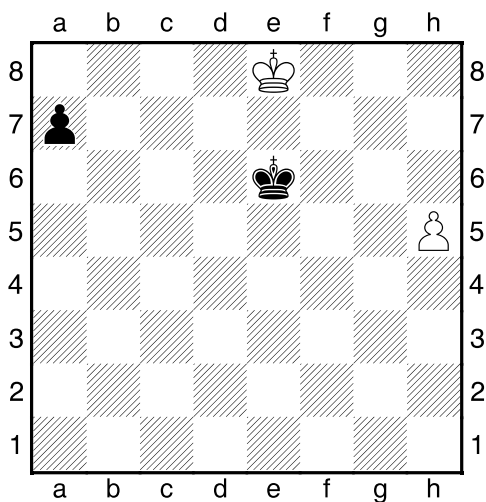
1.příklad Bílý na tahu



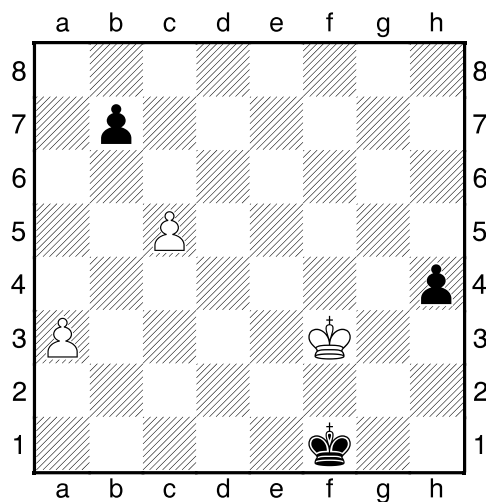
2.příklad Černý na tahu



3.příklad Bílý na tahu



4.příklad Černý na tahu



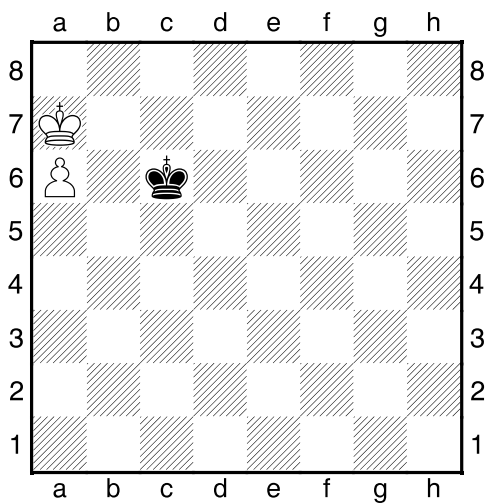
**HRADIŠTĚ B, DÚ18a, 17.01.2022,**  
**Taktika a koncovky**  
(ŠK Biolek 009,1)

**!!! Pod každý diagram napište první tah a jak partie dopadne !!!**

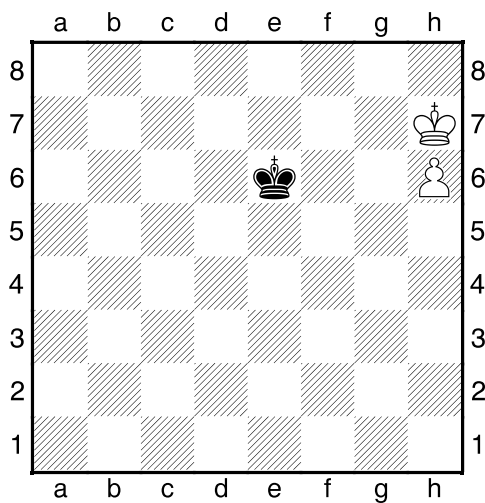
**třetí strana ze tří**



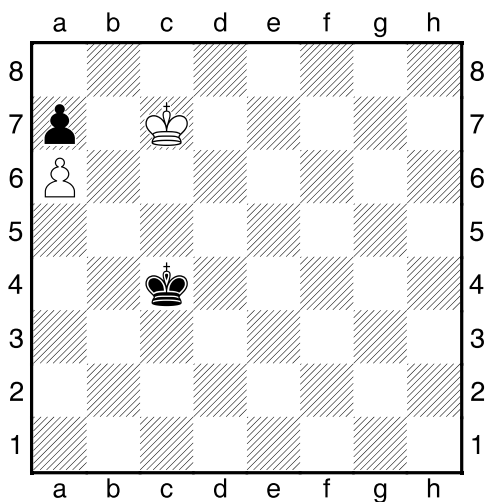
1.příklad Bílý na tahu



2.příklad Černý na tahu



3.příklad Černý na tahu



4.příklad Černý na tahu

