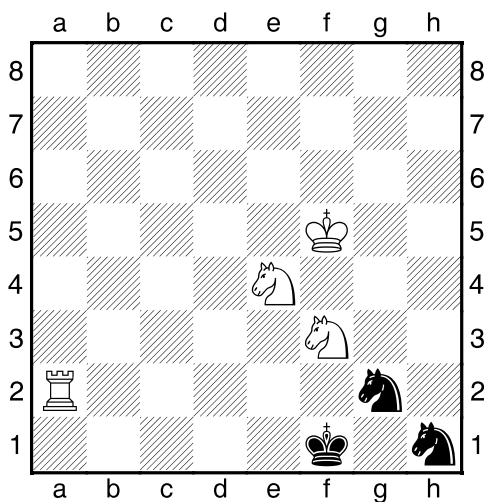
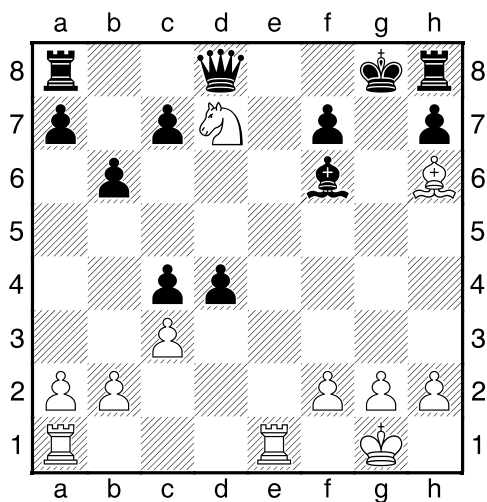


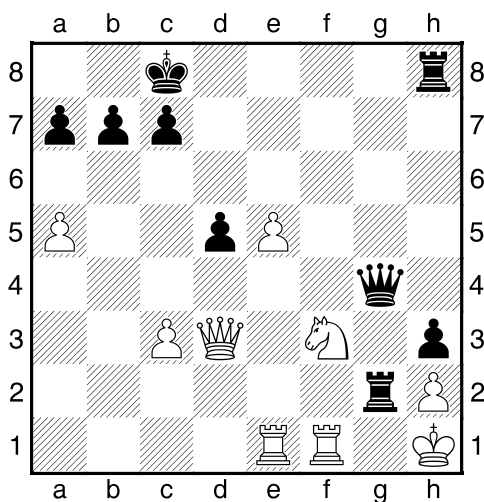
Bílý na tahu



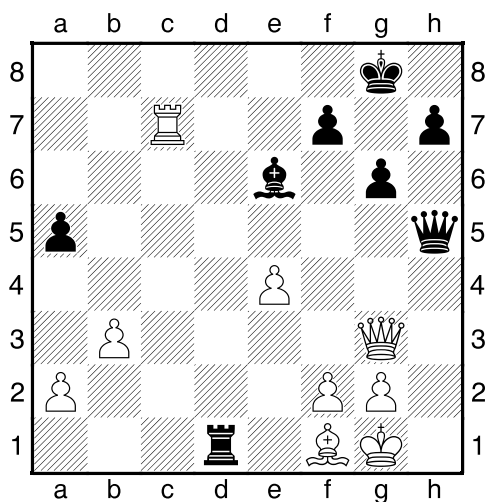
Bílý na tahu



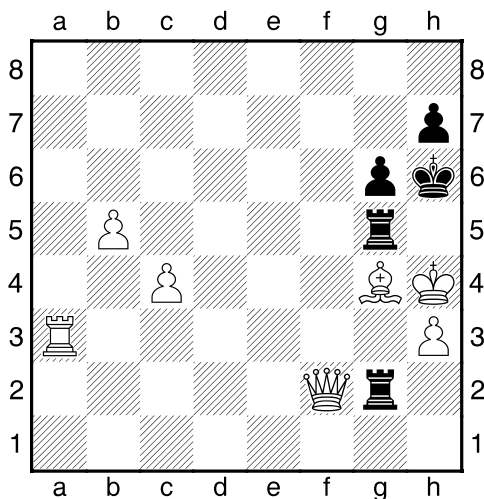
Černý na tahu



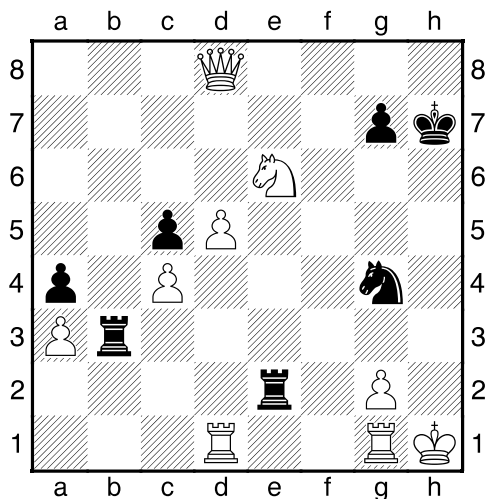
Černý na tahu



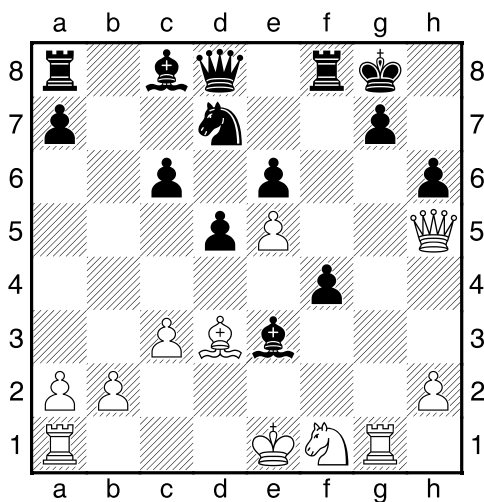
Černý na tahu



Černý na tahu

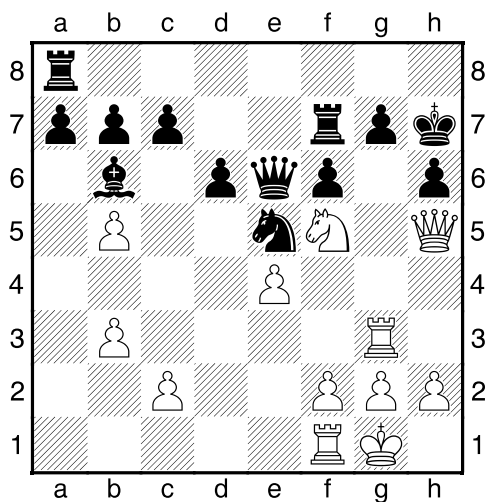


Bílý na tahu



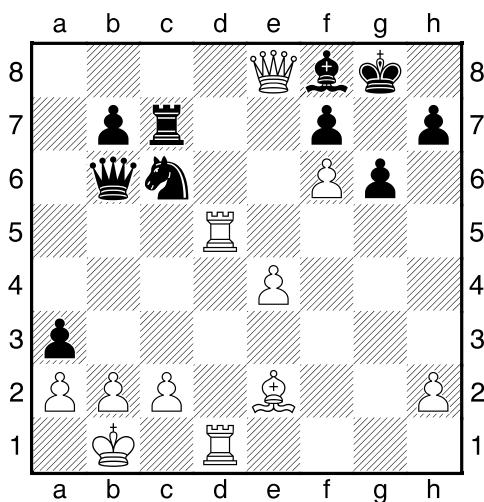
NÁPOVĚDA: 1.Vxg7+

Bílý na tahu



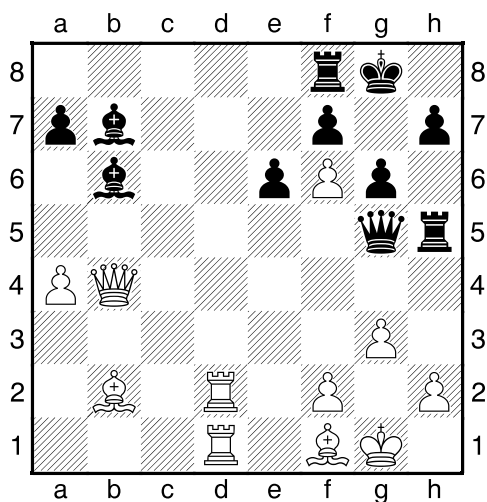
NÁPOVĚDA: 1.Vxg7+

Bílý na tahu



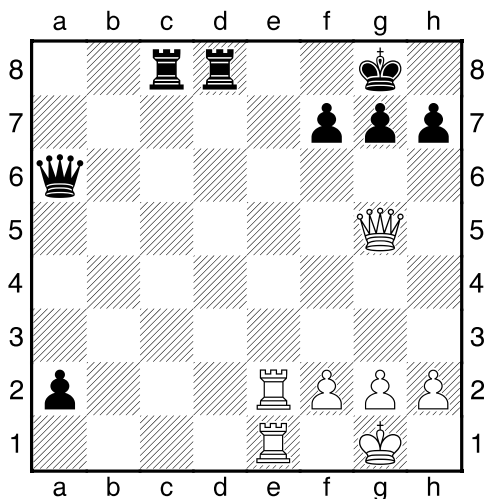
NÁPOVĚDA: 1.Dxf8+

Bílý na tahu



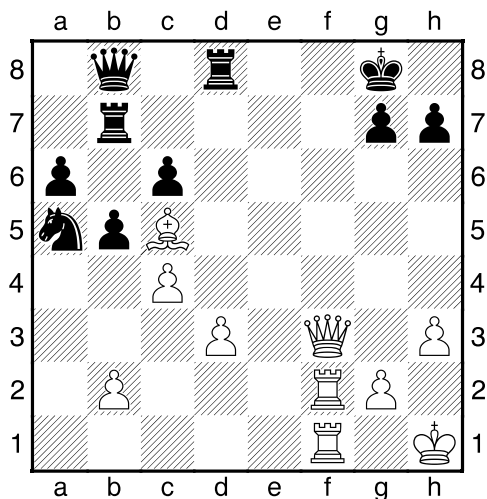
NÁPOVĚDA: 1.Dxf8+

Bílý na tahu



NÁPOVĚDA: 1.Dxd8+

Bílý na tahu



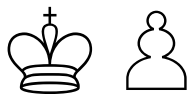
NÁPOVĚDA: 1.Df8+

**My-Chess 34 (Střední), 06.05.2024**

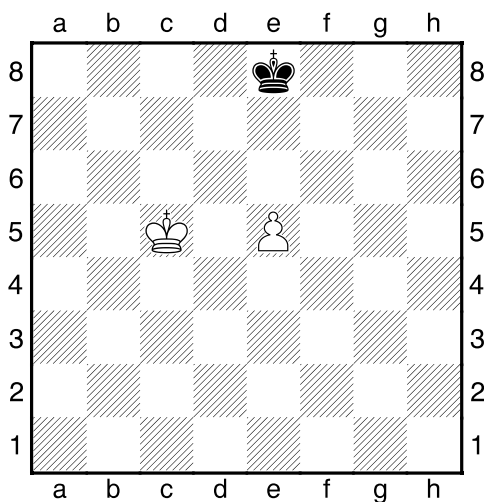
**Boj o kritická pole b-g**

(ŠK Biolek 007,3)

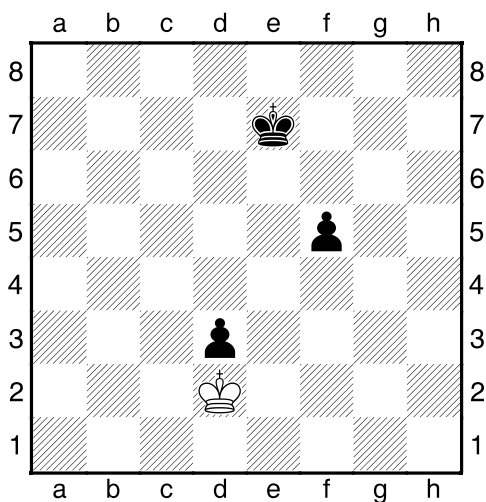
**!!! Pod každý diagram napište první tah a jak partie dopadne !!!**  
(navíc můžete v diagramech označit KP)  
**strana 3/3**



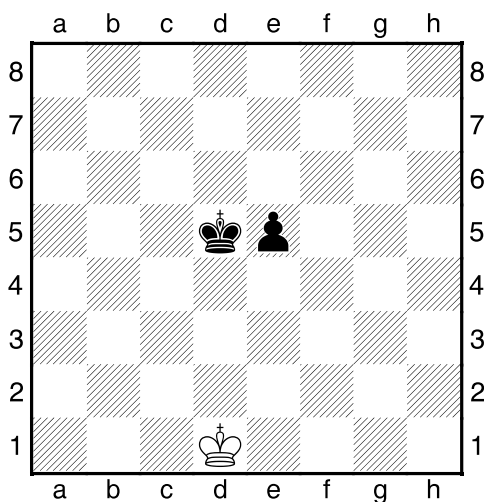
1. příklad Bílý na tahu



2. příklad Bílý na tahu



3. příklad Bílý na tahu



4. příklad Černý na tahu

