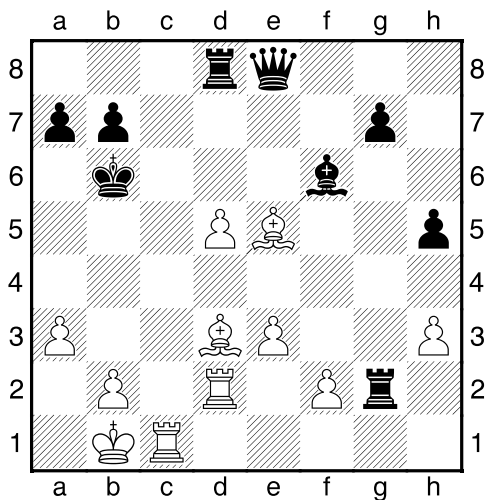
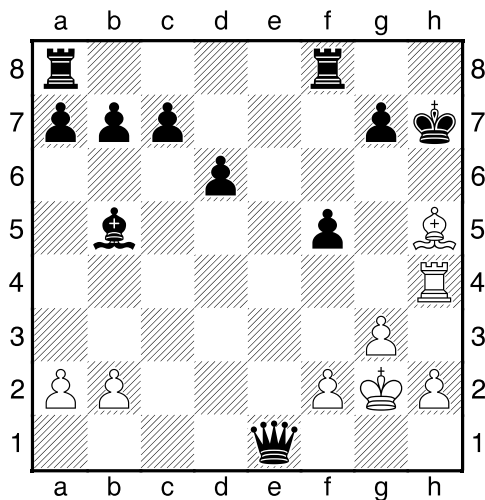


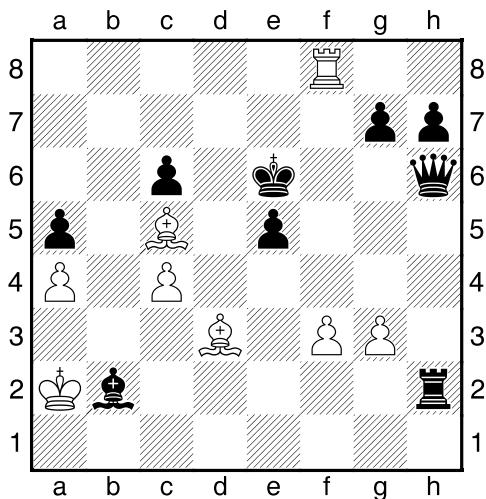
Bílý na tahu



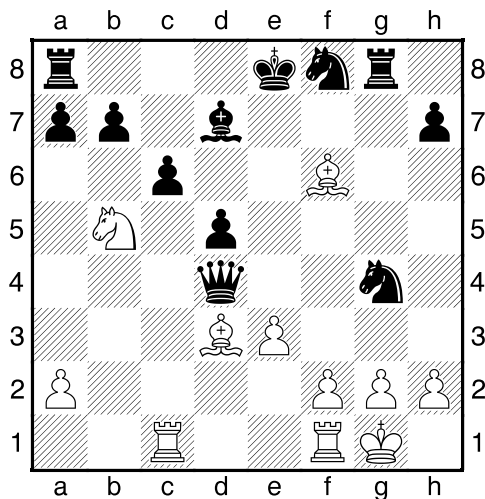
Bílý na tahu



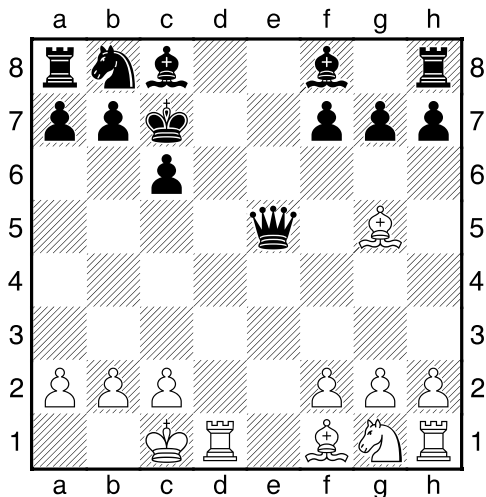
Bílý na tahu



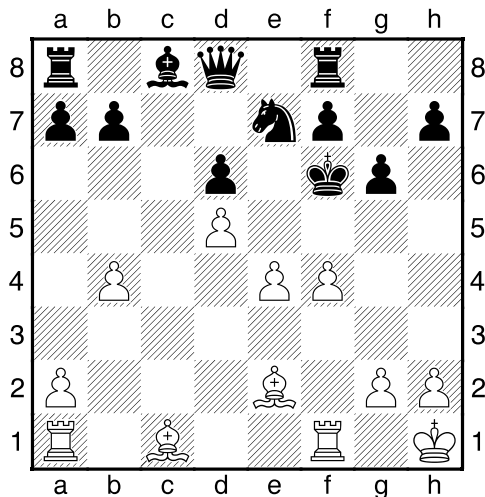
Bílý na tahu



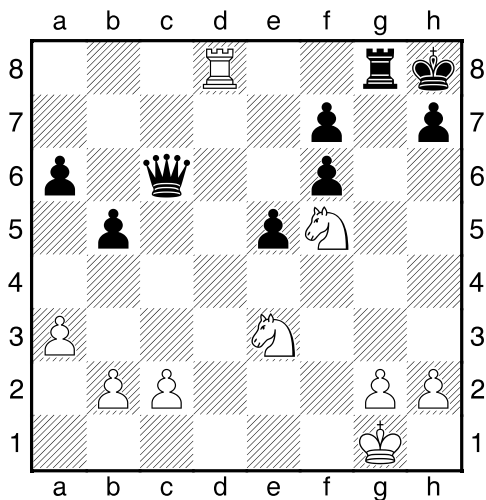
Bílý na tahu



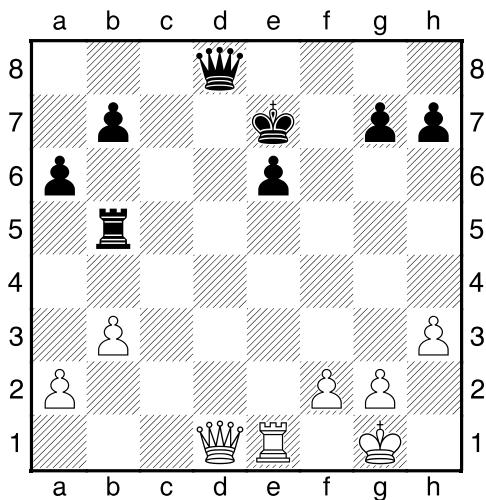
Bílý na tahu



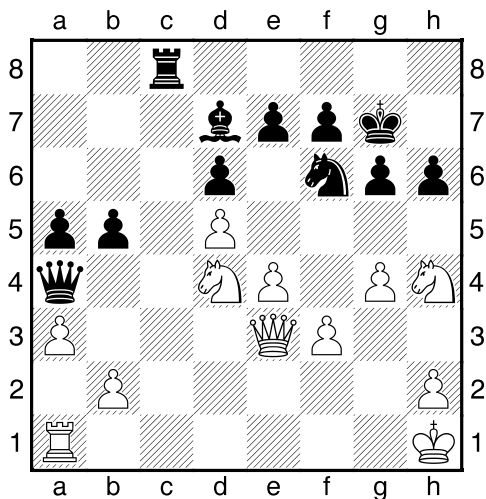
Bílý na tahu



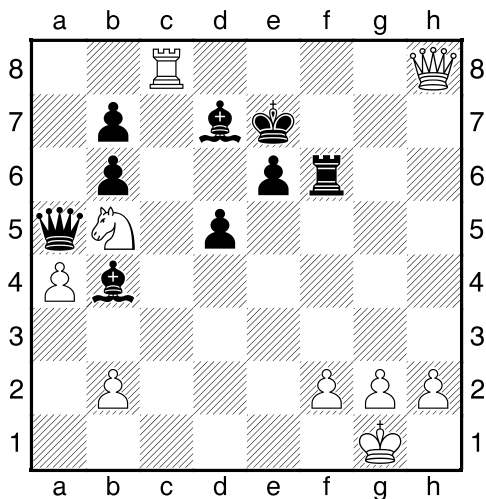
Bílý na tahu



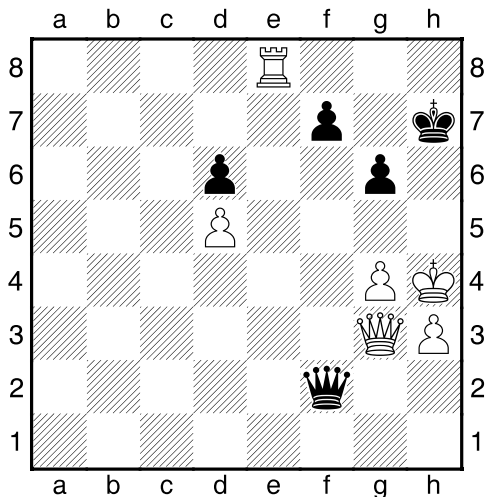
Bílý na tahu



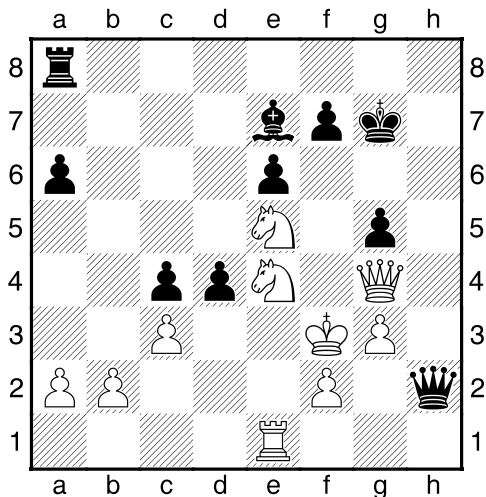
Bílý na tahu



Černý na tahu



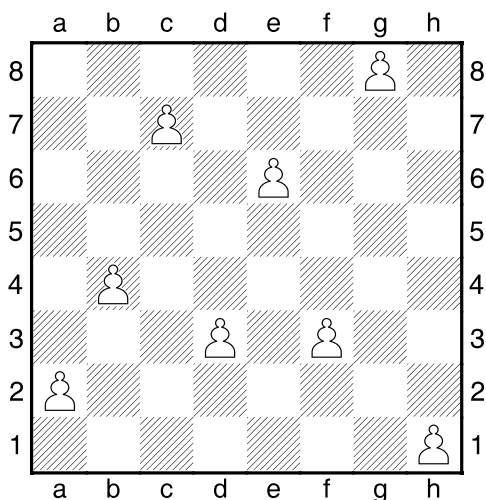
Černý na tahu



Sherlock Holmes byl skvělý detektiv,
 který dokázal správně vyřešit
 mnoho detektivních případů.
 Nyní mu pomůžeme najít šťastné jezdce,
 kteří mohou na 8 různých prázdných polí.

A ještě jedna příležitost
 pomoci slavnému detektivovi.

1. úkol – Sherlock Holmes v akci.



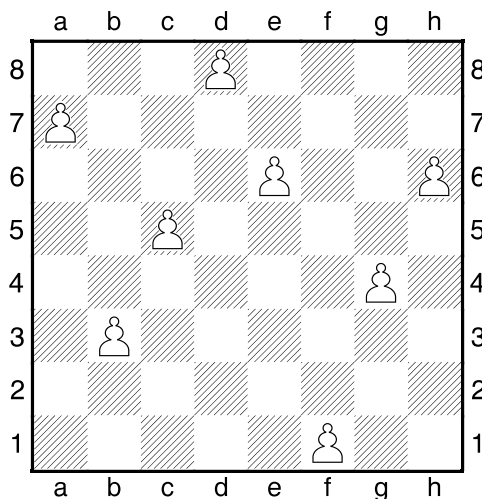
Sherlock Holmes má za úkol najít
 všechna pole na šachovnici, ze kterých může
 jezdec skočit na osm různých políček
 (nemůže vstoupit na bílé pěšce).

Odpověď:



Dokážete vypátrat všechna pole,
 na kterých se mohou skrývat šťastní jezdci?

2. úkol – Sherlock Holmes opět zasahuje.



Znovu stejný úkol pro Sherlocka Holmese.
 Ze kterých polí může jezdec skočit
 na 8 různých prázdných políček?
 (bílé pěšci jsou znovu jako překážky)

Odpověď: