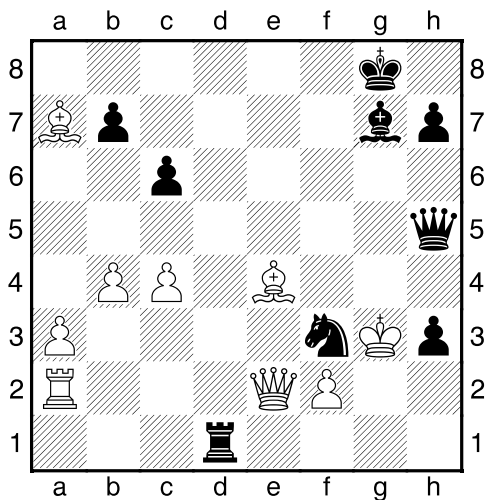
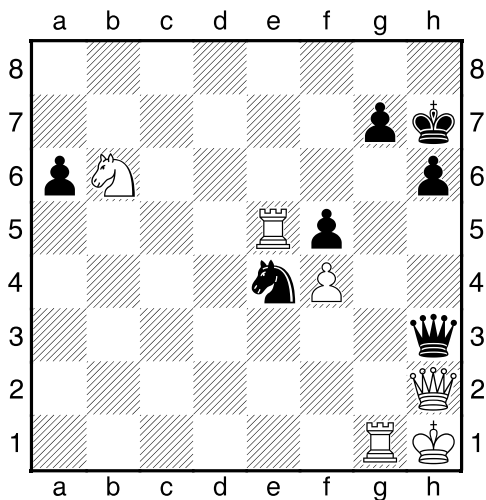


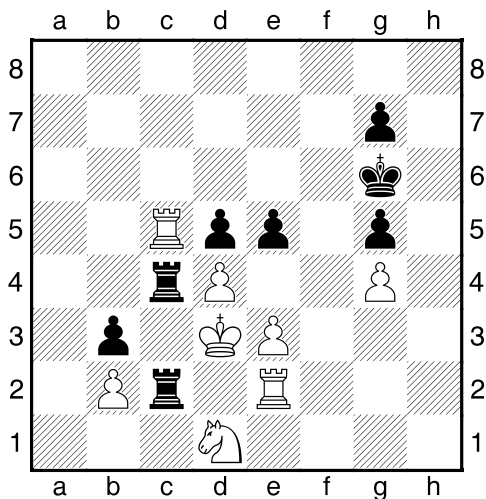
Černý na tahu



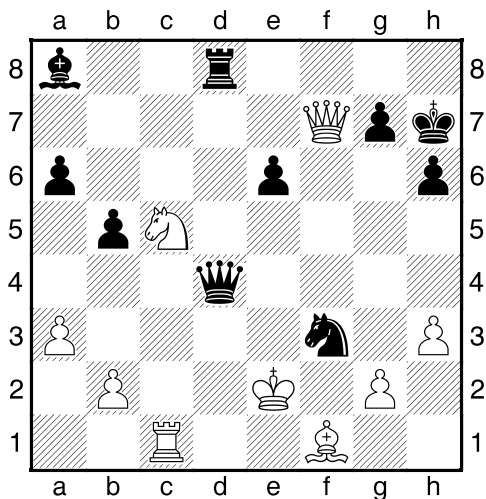
Černý na tahu



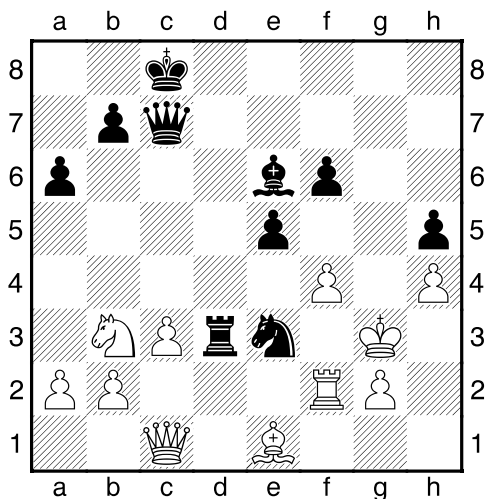
Černý na tahu



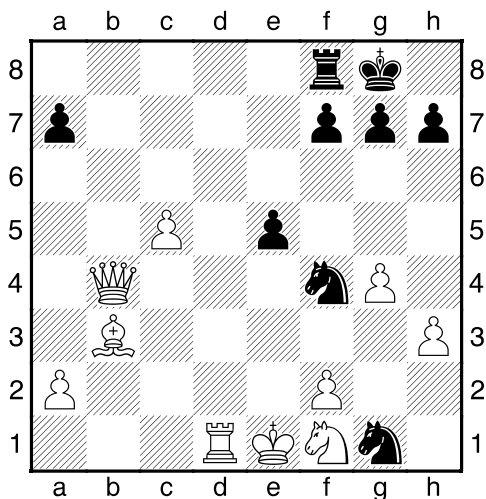
Černý na tahu



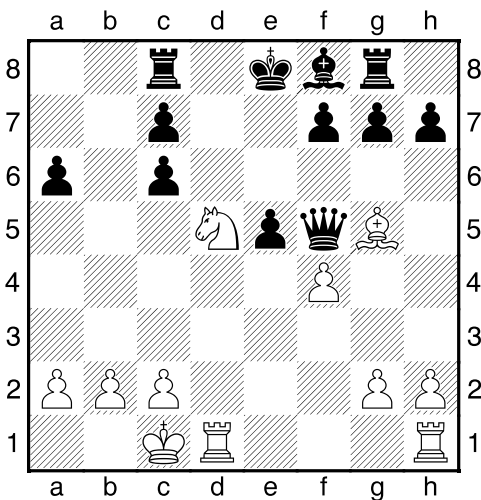
Černý na tahu



Černý na tahu

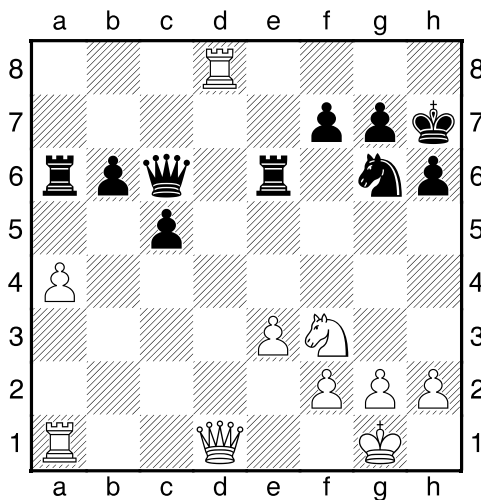


Bílý na tahu



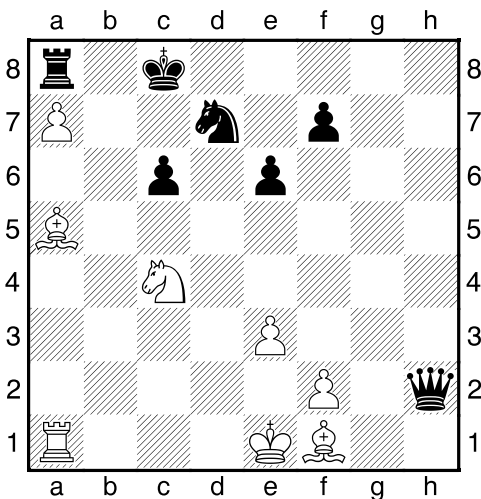
NÁPOVĚDA: 1.Jxc7+

Bílý na tahu



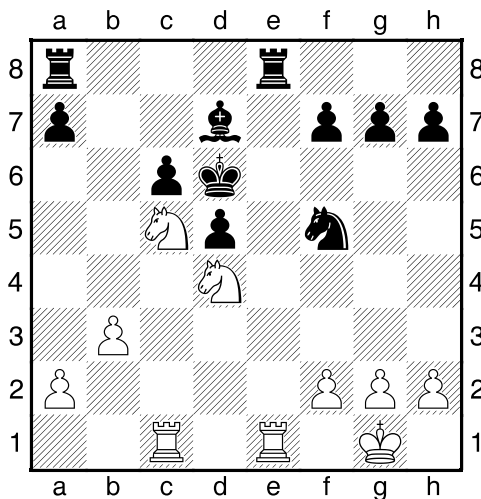
NÁPOVĚDA: 1.Jg5+

Bílý na tahu



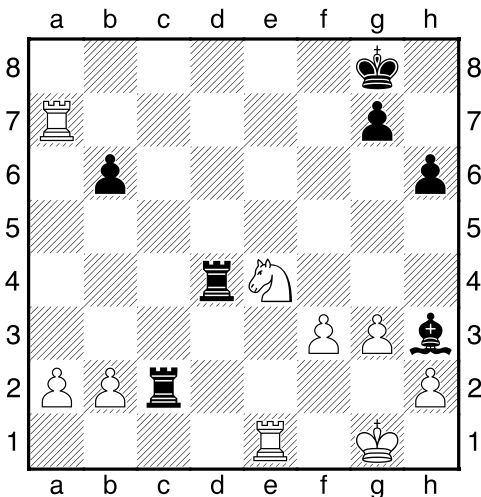
NÁPOVĚDA: 1.Jd6+

Bílý na tahu



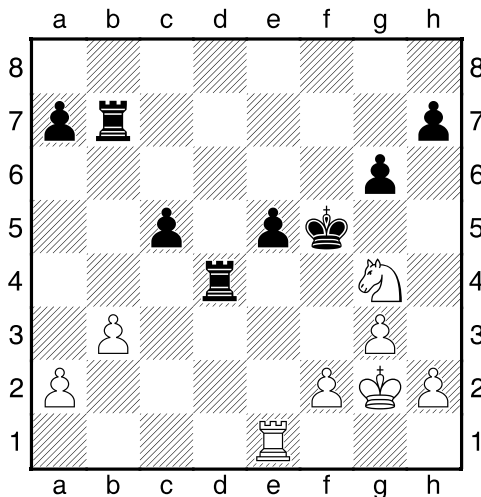
NÁPOVĚDA: 1.Jb5+

Bílý na tahu



NÁPOVĚDA: 1.Jf6+

Bílý na tahu



NÁPOVĚDA: 1.Vxe5+

**My-Chess 35 (Lehké), 13.05.2024**

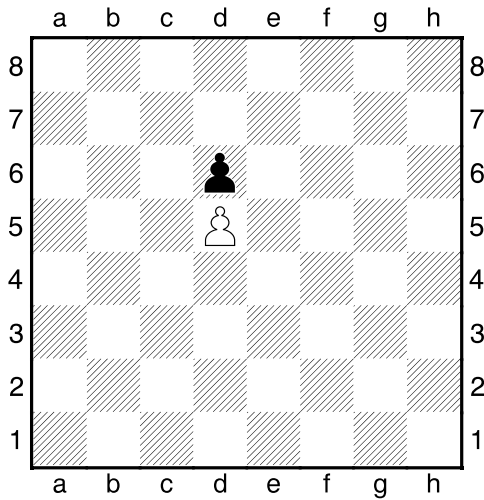
**Mezní pole**  
(ŠK Biolek 007,x)

**!!! Vyznačte nebo napište mezní pole  
pěšců podle zadání pod diagramy !!!**

strana 3/3

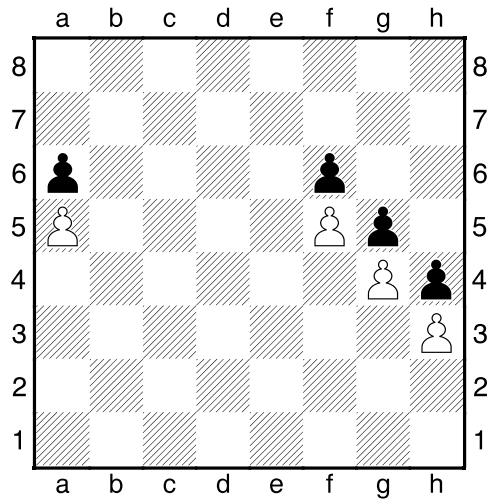


1. příklad Cvičná pozice



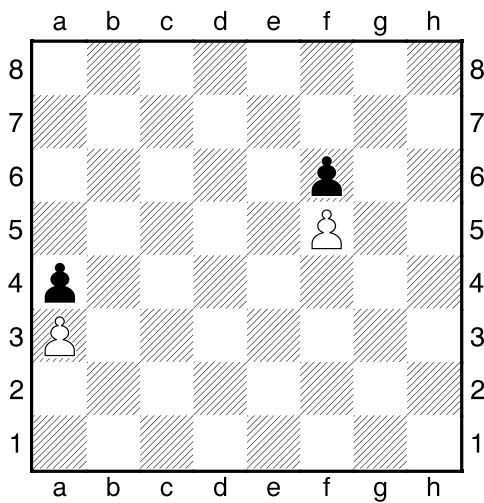
Jaká jsou mezní pole pěšce d6?

2. příklad Cvičná pozice



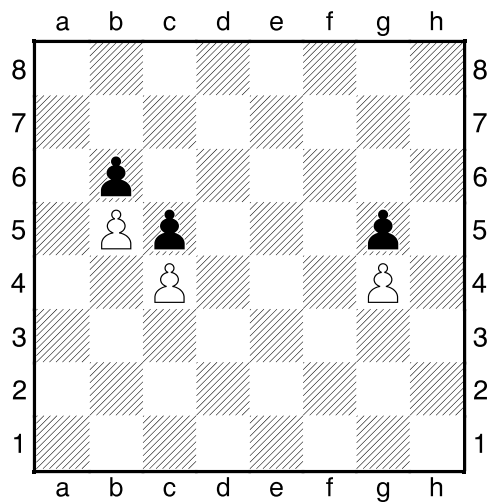
Jaká jsou mezní pole pěšců a5 a h3?

3. příklad Cvičná pozice



Jaká jsou mezní pole pěšců a3 a f5?

4. příklad Cvičná pozice



Jaká jsou mezní pole pěšců b6 a g5?