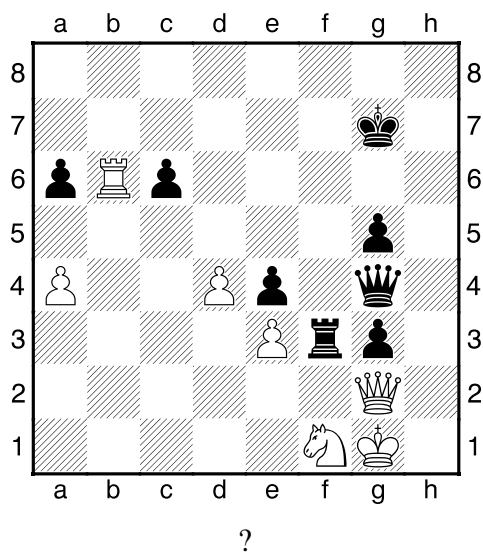
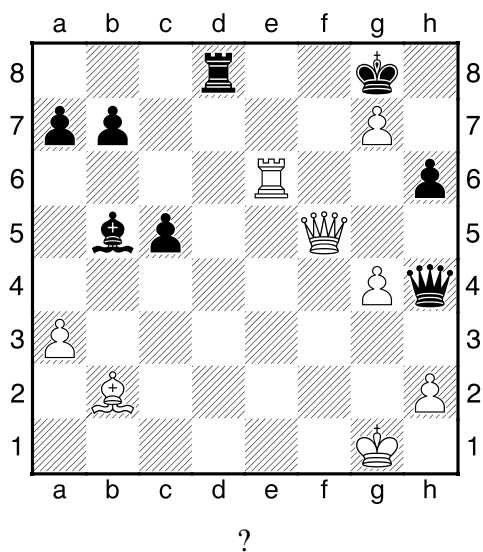


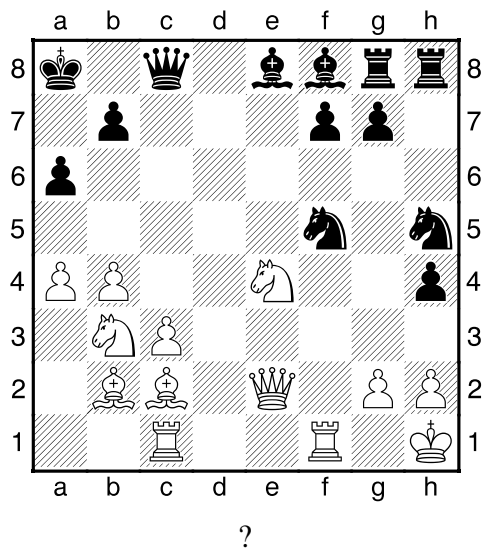
1.příklad Černý na tahu (pš 1/57)



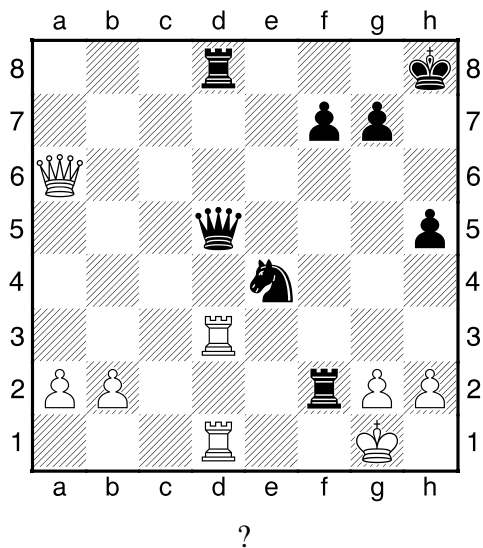
2.příklad Bílý na tahu (pš 1/261)



3.příklad Černý na tahu (pš 2/55)



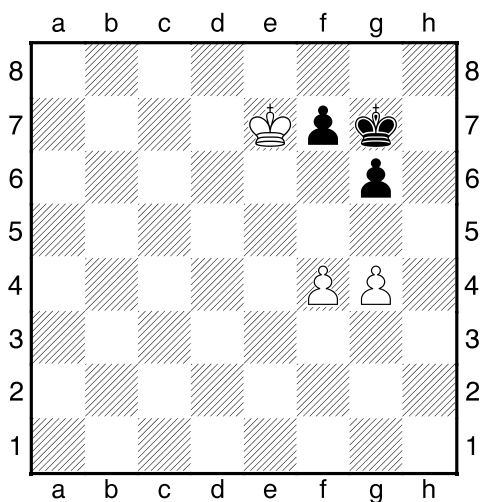
4.příklad Černý na tahu (pš 3/67)



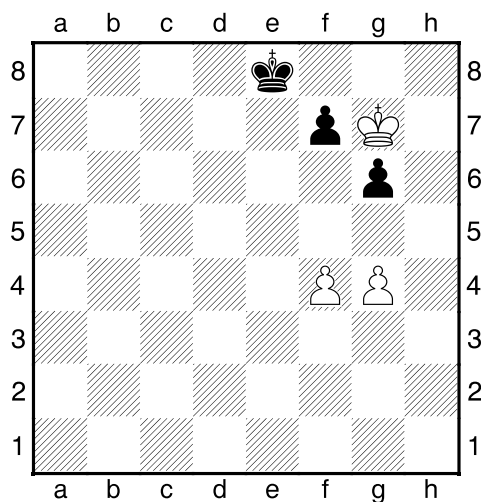
**druhá strana ze tří**



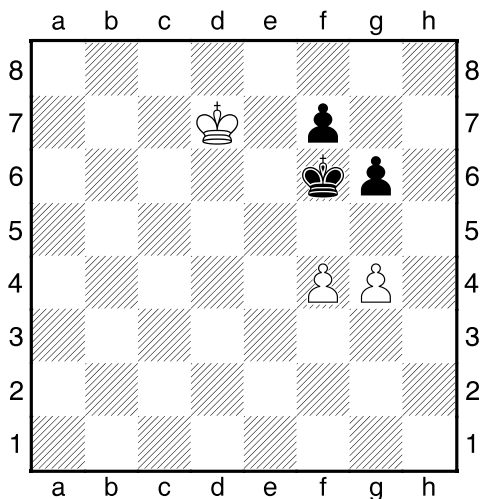
1.příklad Bílý na tahu



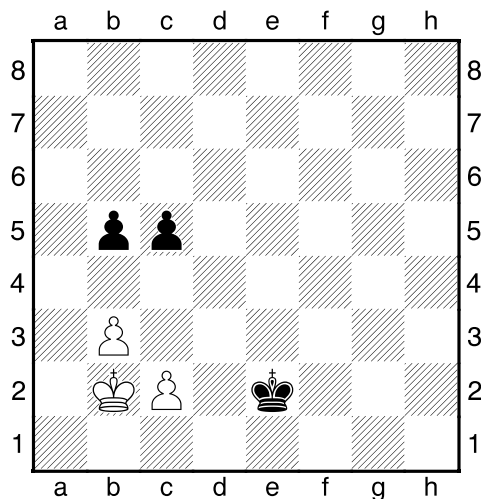
2.příklad Bílý na tahu



3.příklad Bílý na tahu



4.příklad Černý na tahu



**HRADIŠTĚ A, DÚ34a, 09.05.2022,**

**Taktika a koncovky**

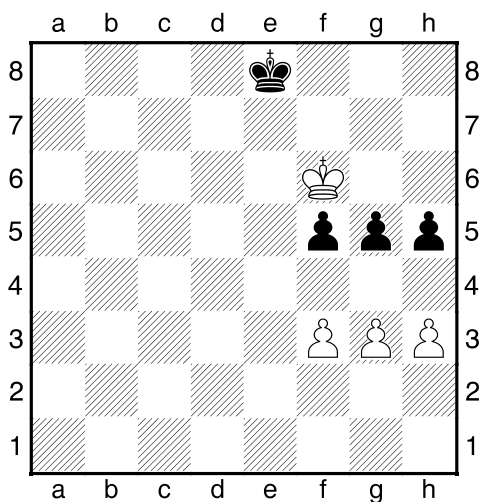
(ŠK Biolek 015,1)

**!!! Pod každý diagram napište první tah a jak partie dopadne !!!  
!!! Vzájemně si zadávejte další pozice s průlomem tří pěšců proti třem !!!**

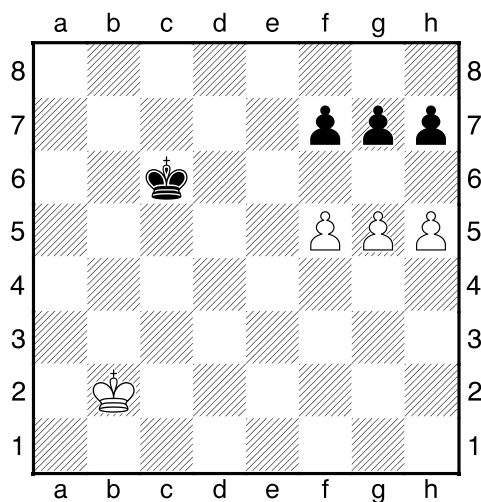
**třetí strana ze tří**



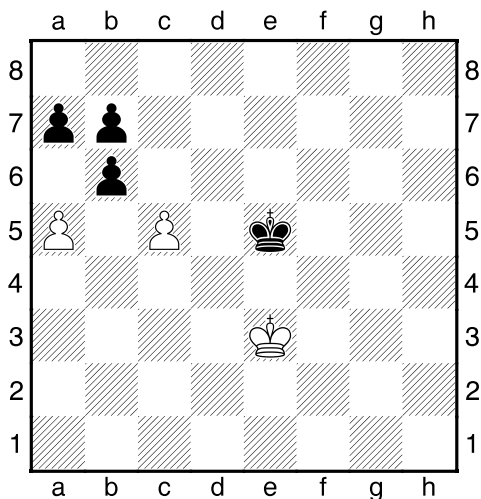
1.příklad Černý na tahu



2.příklad Bílý na tahu



3.příklad Bílý na tahu



4.příklad Černý na tahu

