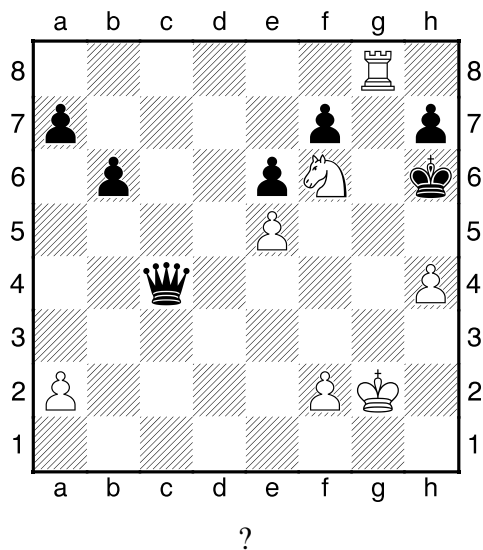
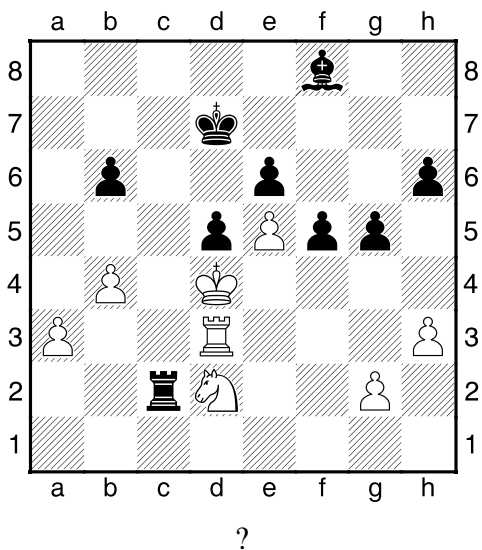


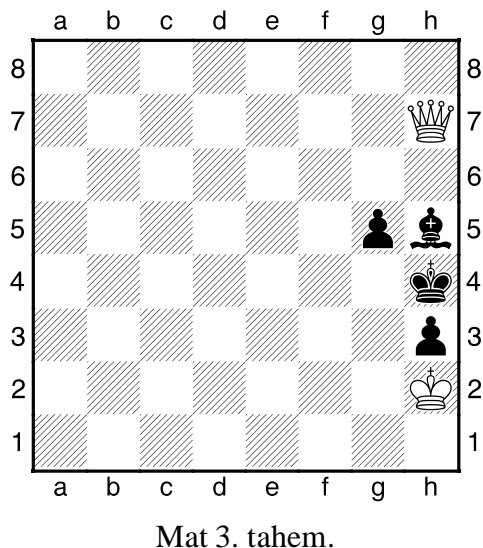
1.příklad Bílý na tahu (pš x264)



2.příklad Černý na tahu (pš x035)

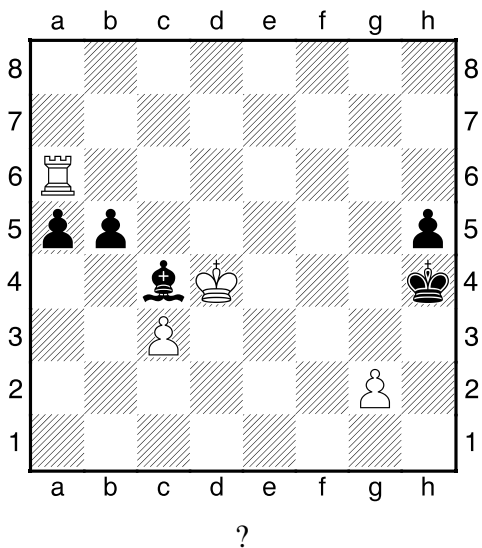


3.příklad Bílý na tahu (pš 3/50)



Mat 3. tahem.

4.příklad Bílý na tahu (pš 3/89)

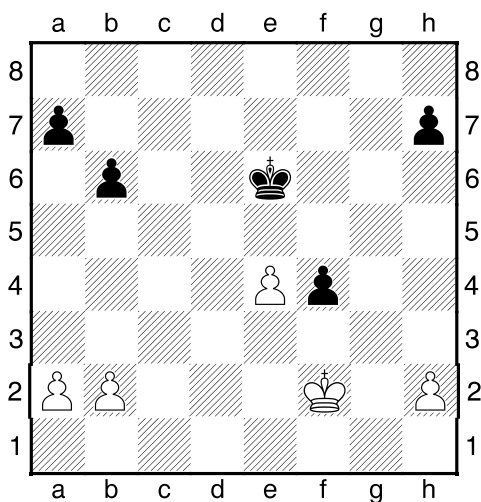


!!! Pod každý diagram napište první tah a jak partie dopadne !!!

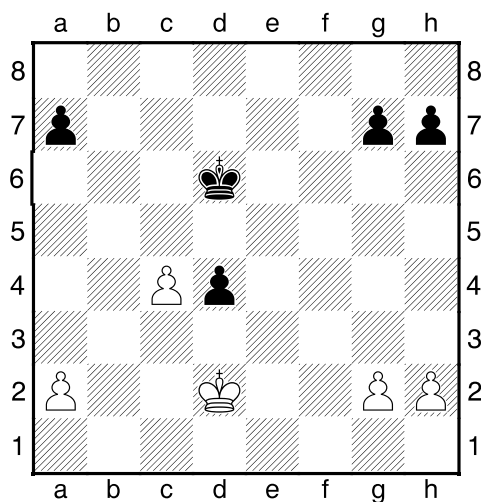
druhá strana ze tří



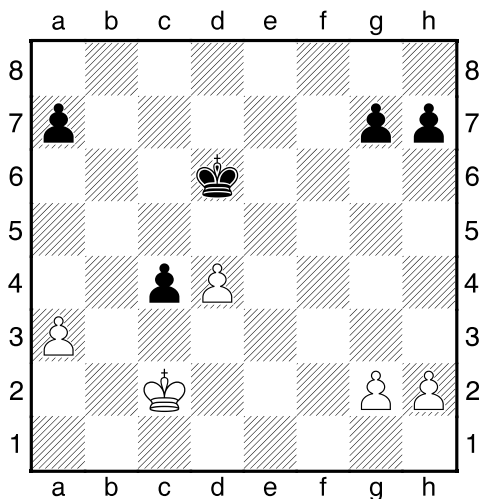
1.příklad Bílý na tahu



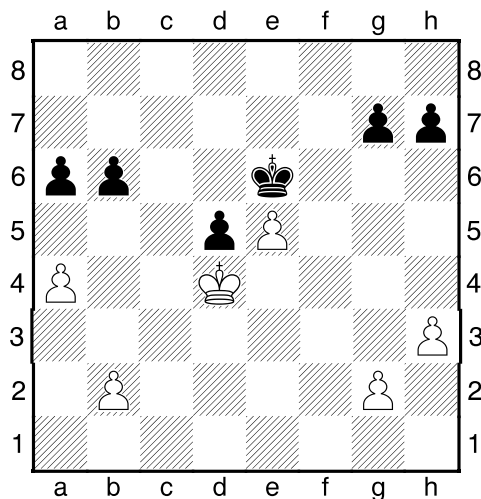
2.příklad Černý na tahu



3.příklad Bílý na tahu



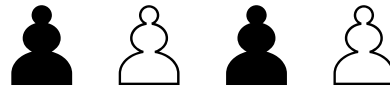
4.příklad Bílý na tahu



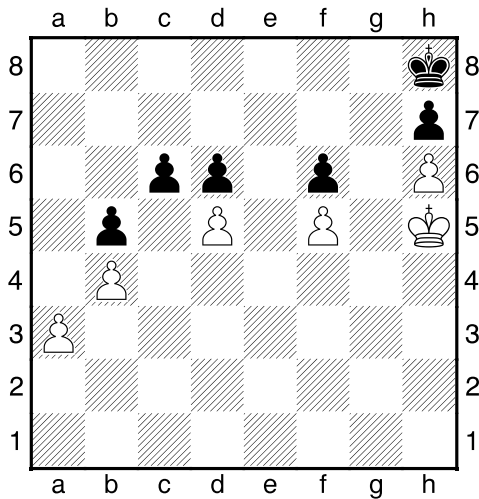
HRADIŠTĚ A, DÚ40a, 20.06.2022,
Taktika a koncovky
 (ŠK Biolek 016,2)

!!! Pod každý diagram napište první tah a jak partie dopadne !!!

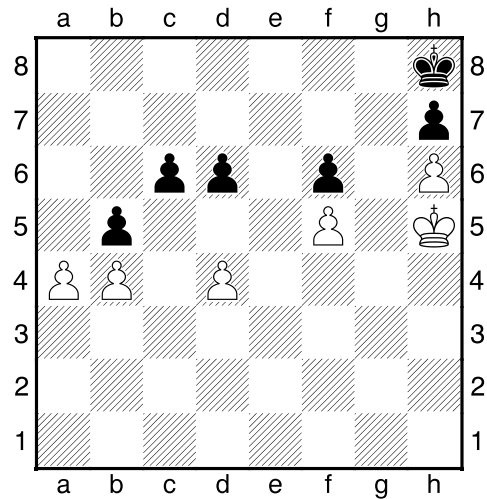
třetí strana ze tří



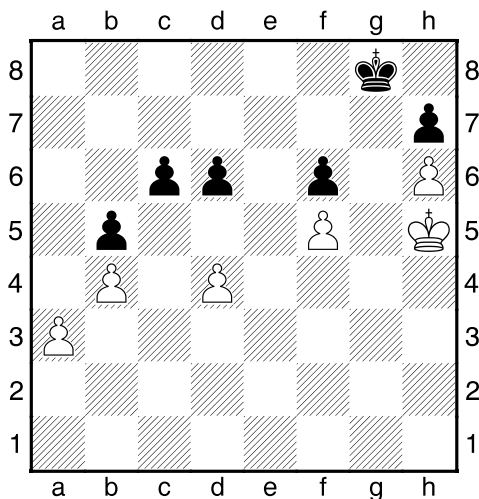
1.příklad Černý na tahu



2.příklad Černý na tahu



3.příklad Bílý na tahu



4.příklad Bílý na tahu

