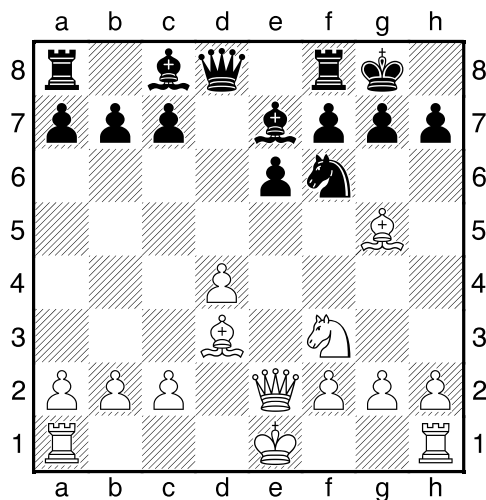
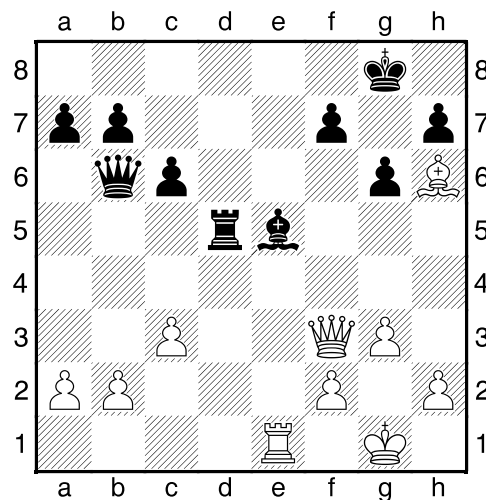


1. příklad Černý na tahu (pš 1/243)



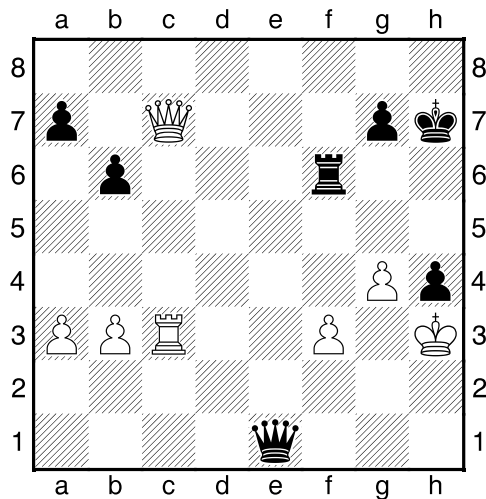
Černý zahrál 1...b6. Jak pokračoval bílý?

2. příklad Černý na tahu (pš 2/130)



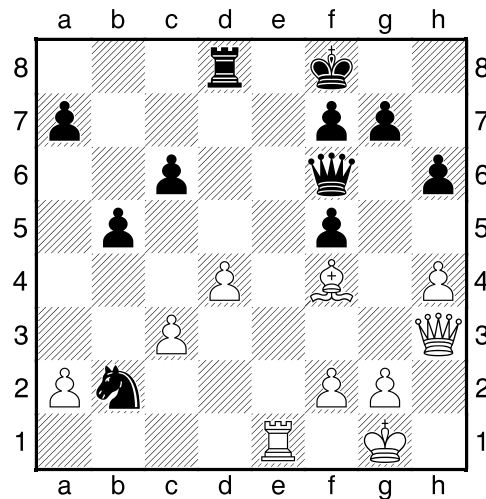
Černý zahrál 1...Dxb2. Jak pokračoval bílý?

3. příklad Černý na tahu (pš x062)



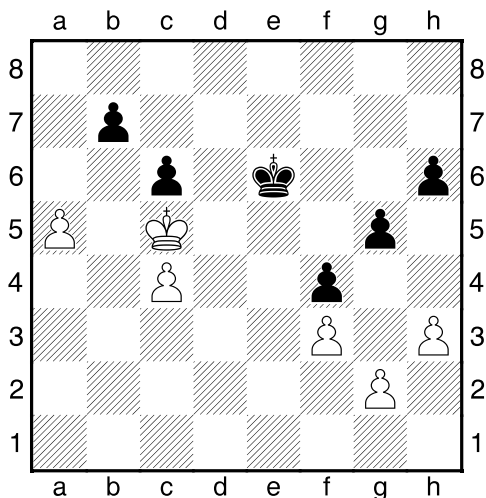
?

4. příklad Bílý na tahu (pš x125)



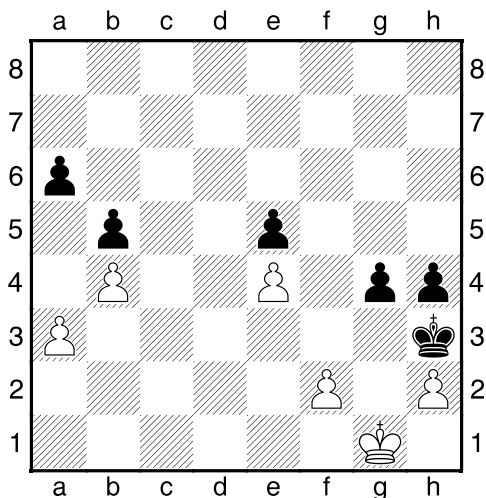
?

Černý na tahu



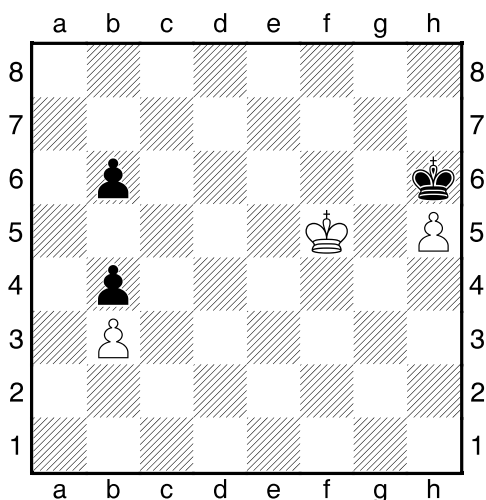
Co byste zahráli a jak partie dopadne?

Černý na tahu



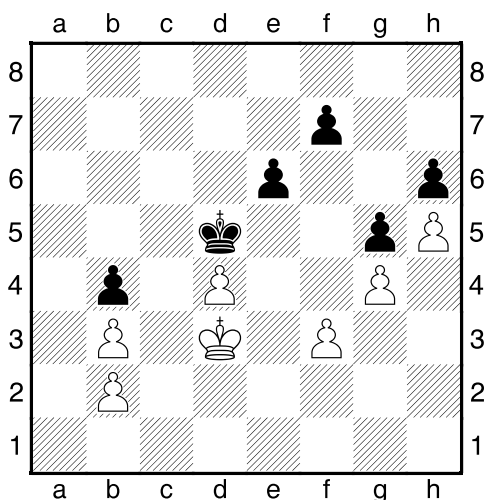
Co byste zahráli a jak partie dopadne?

Černý na tahu



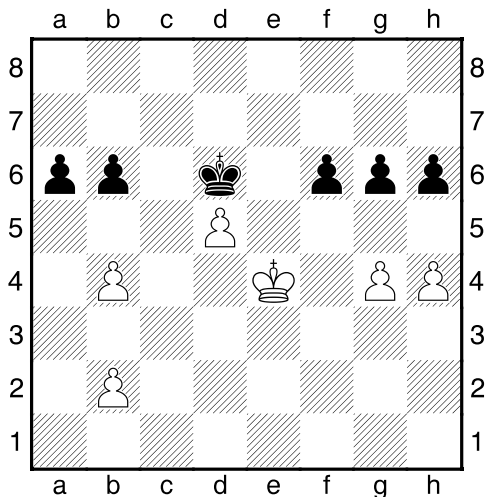
Co byste zahráli a jak partie dopadne?

Černý na tahu



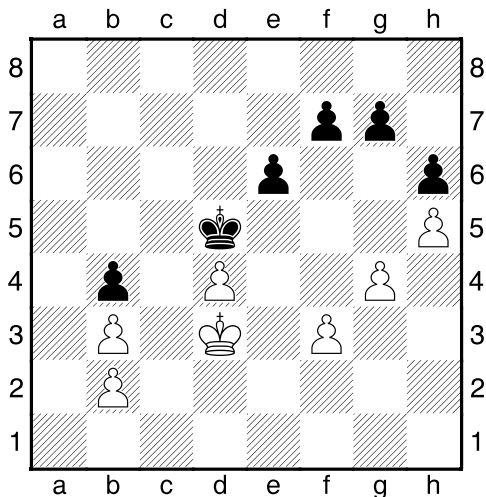
Co byste zahráli a jak partie dopadne?

Bílý na tahu



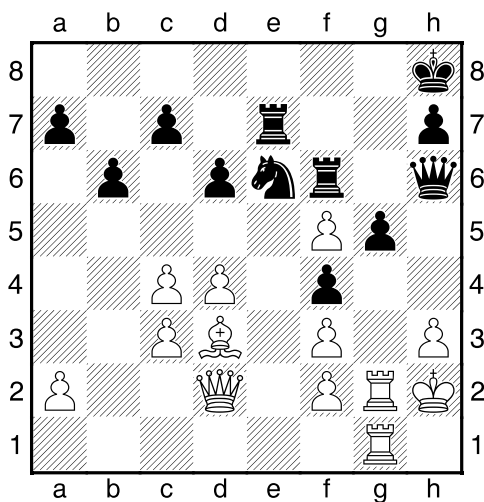
Co byste zahráli a jak partie dopadne?

Černý na tahu

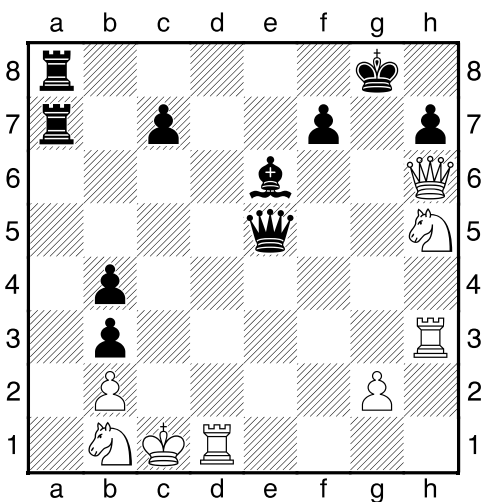


Co byste zahráli a jak partie dopadne?

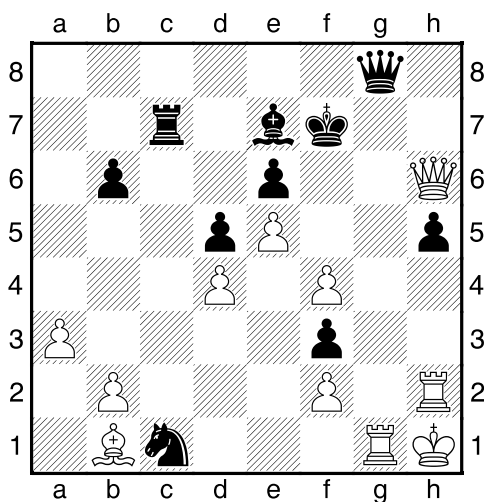
Černý na tahu



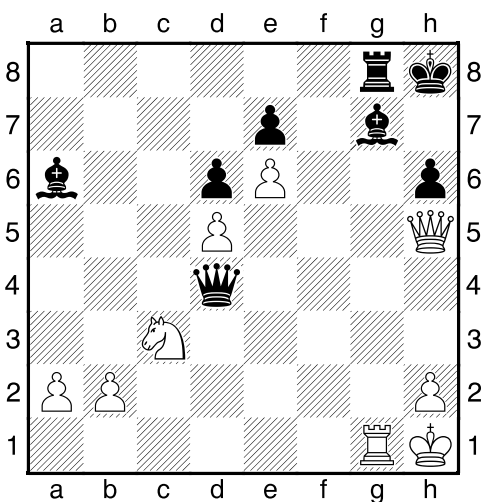
Černý na tahu



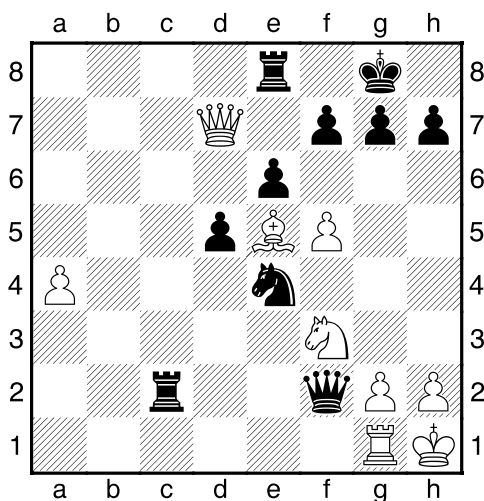
Černý na tahu



Černý na tahu



Černý na tahu



Černý na tahu

