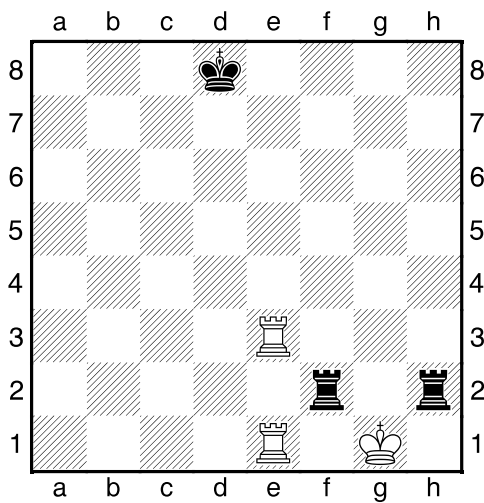


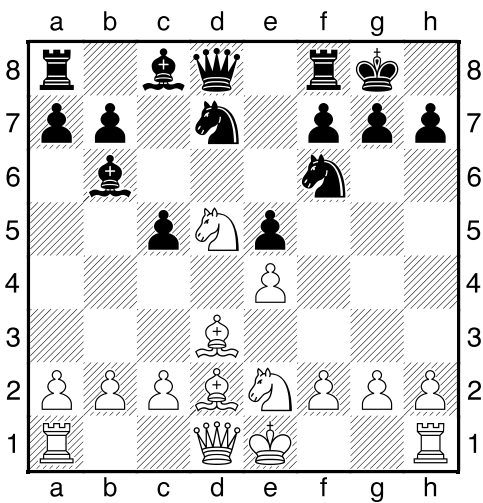
**HRADIŠTĚ B, DÚ12a, 22.11.2021,**  
**Taktika a koncovky**

první strana ze tří

1.příklad Bílý na tahu (pš 3/105)

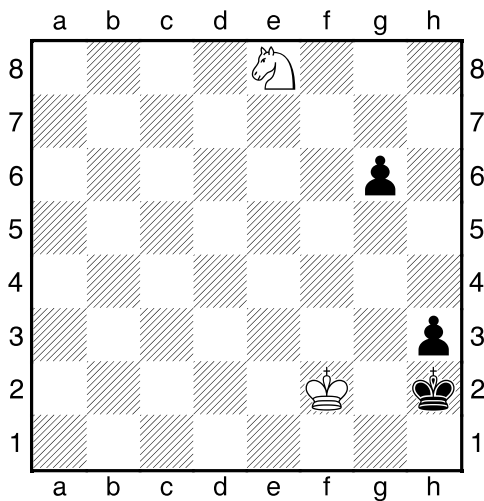


2.příklad Černý na tahu (pš x378)

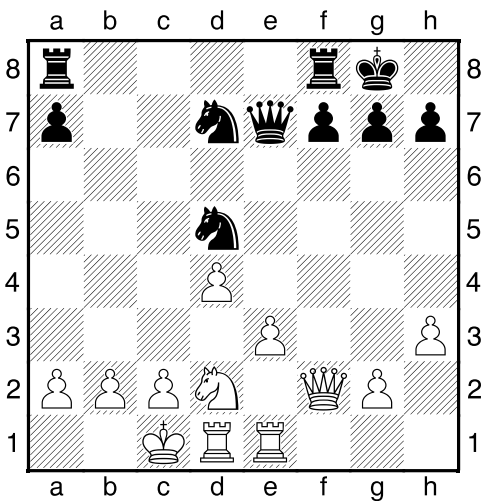


Jak využijeme slabinu na f2?

3.příklad Bílý na tahu (pš 4/72)



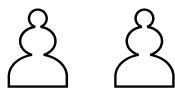
4.příklad Černý na tahu (pš 2/282)



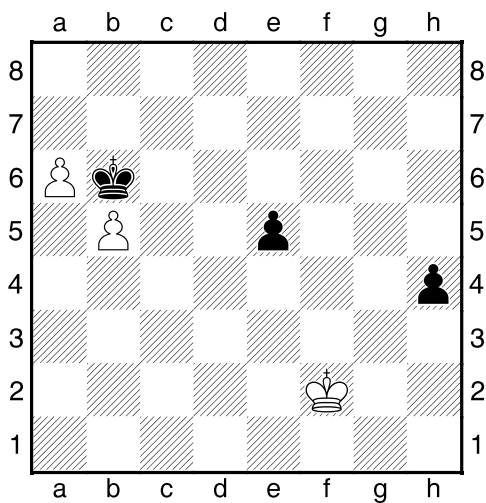
**HRADIŠTĚ B, DÚ12a, 22.11.2021,**  
**Taktika a koncovky**  
(ŠK Biolek 012,3)

**!!! Pod každý diagram napište první tah a jak partie dopadne !!!**

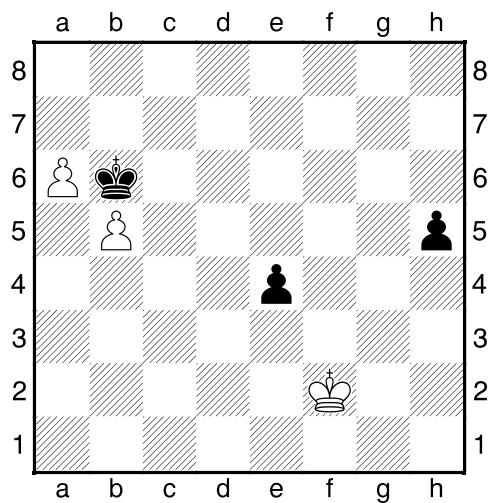
**druhá strana ze tří**



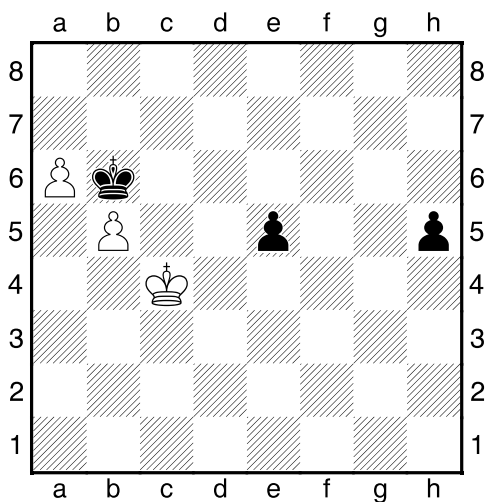
1.příklad Bílý na tahu



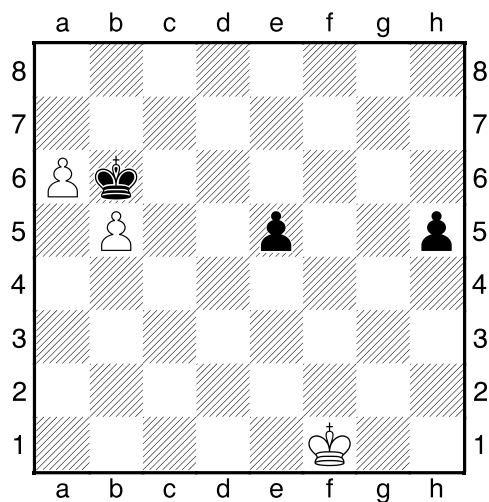
2.příklad Černý na tahu



3.příklad Bílý na tahu



4.příklad Černý na tahu



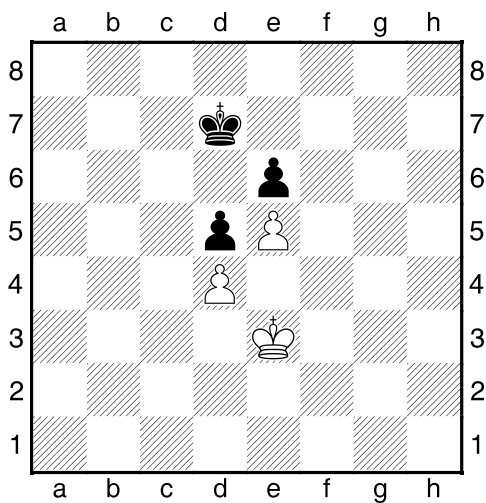
**HRADIŠTĚ B, DÚ12a, 22.11.2021,**  
**Taktika a koncovky**  
 (ŠK Biolek 007,x)

**!!! Pod každý diagram napište první tah a jak partie dopadne !!!**

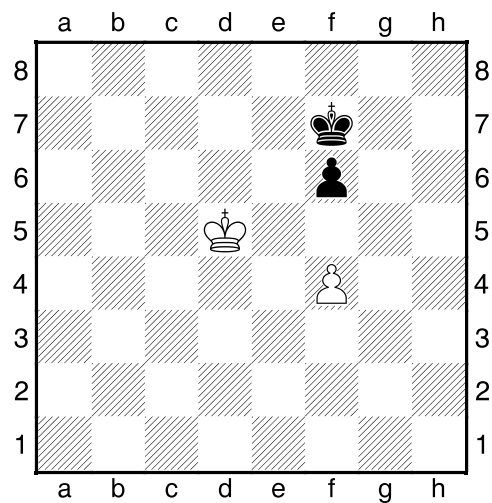
**třetí strana ze tří**



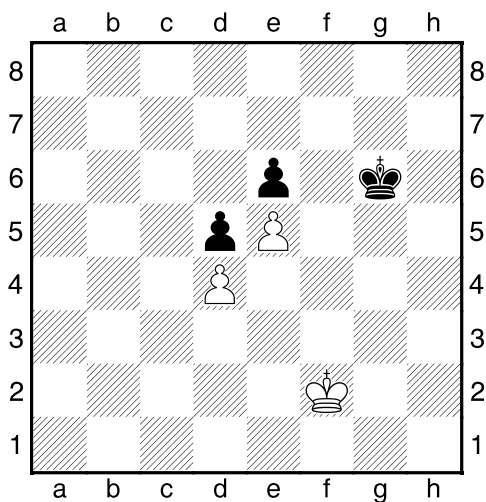
1.příklad Bílý na tahu



2.příklad Černý na tahu



3.příklad Bílý na tahu



4.příklad Černý na tahu

