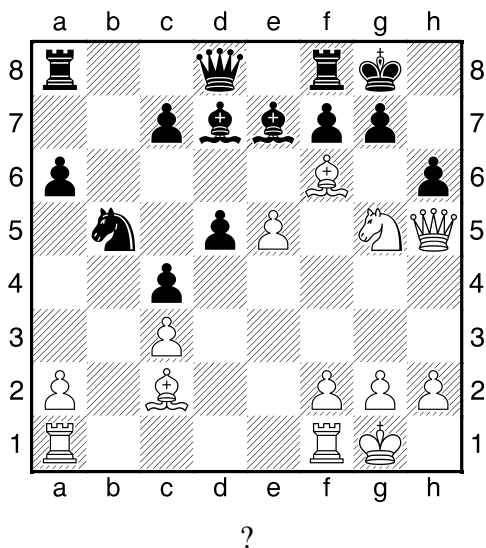
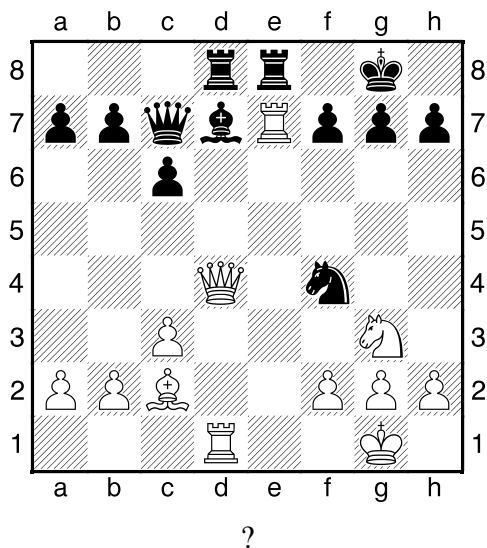


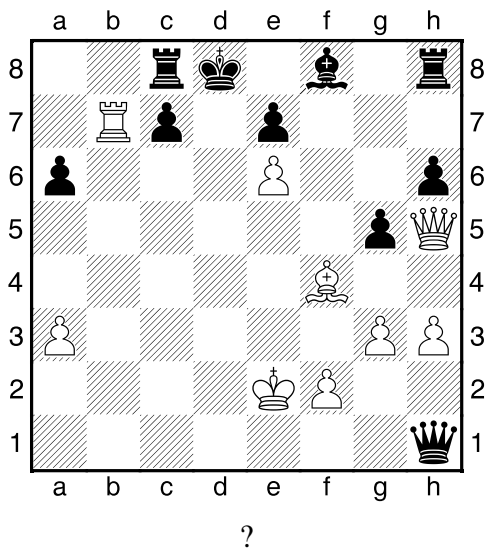
1.příklad Bílý na tahu (pš x432)



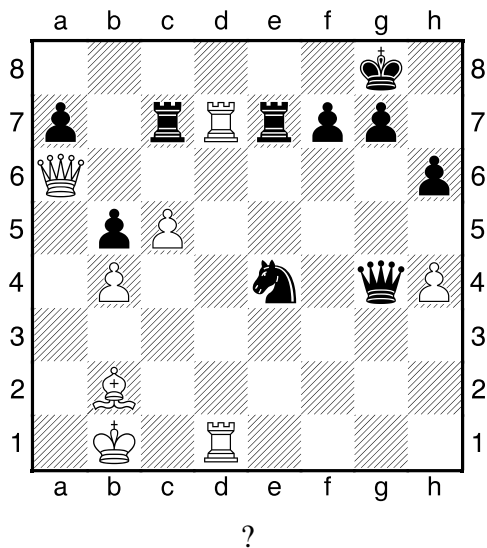
2.příklad Bílý na tahu (pš 2/11)



3.příklad Bílý na tahu (pš x030)



4.příklad Bílý na tahu (pš 3/108)



**HRADIŠTĚ B, DÚ30a, 11.04.2022,**

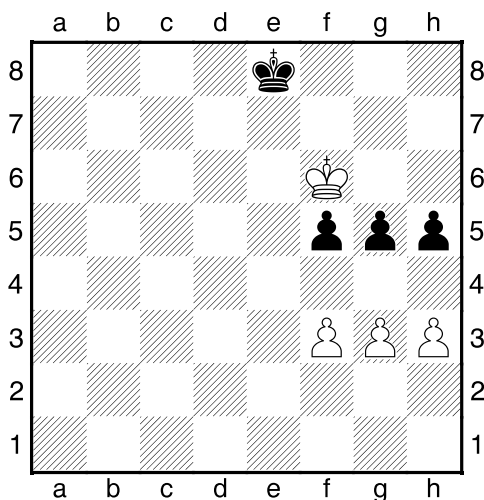
**Taktika a koncovky**

(ŠK Biolek 015,1)

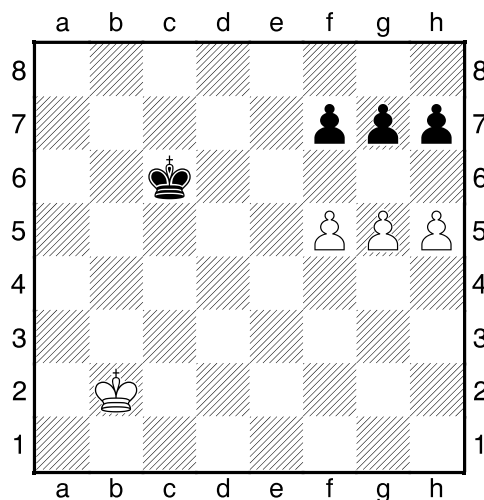
**!!! Pod každý diagram napište první tah a jak partie dopadne !!!  
!!! Vzájemně si zadávejte další pozice s průlomem tří pěšců proti třem !!!  
druhá strana ze tří**



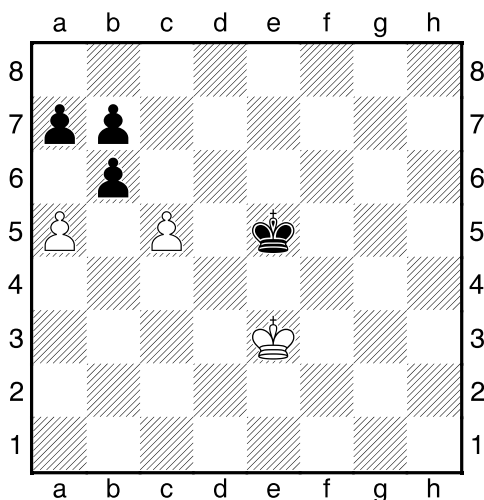
1.příklad Černý na tahu



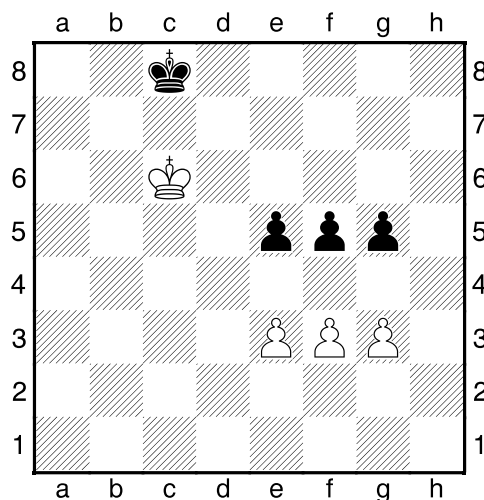
2.příklad Bílý na tahu



3.příklad Bílý na tahu



4.příklad Černý na tahu

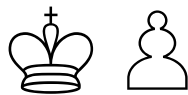


**HRADIŠTĚ B, DÚ30a, 11.04.2022,**

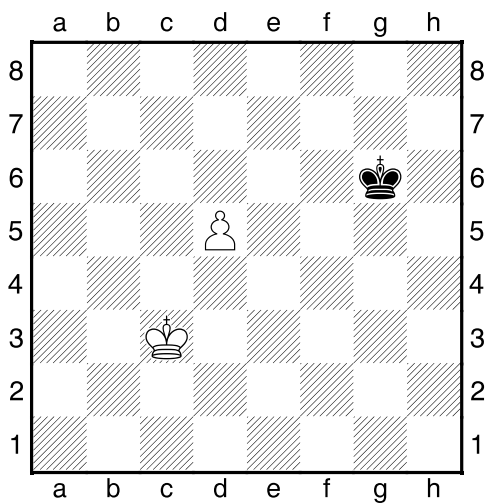
**Taktika a koncovky**

(ŠK Biolek 007,3)

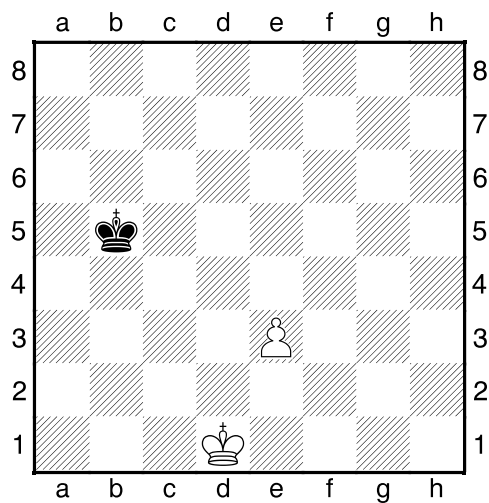
**!!! Pod každý diagram napište první tah a jak partie dopadne !!!**  
(navíc můžete v diagramech označit KP)  
**třetí strana ze tří**



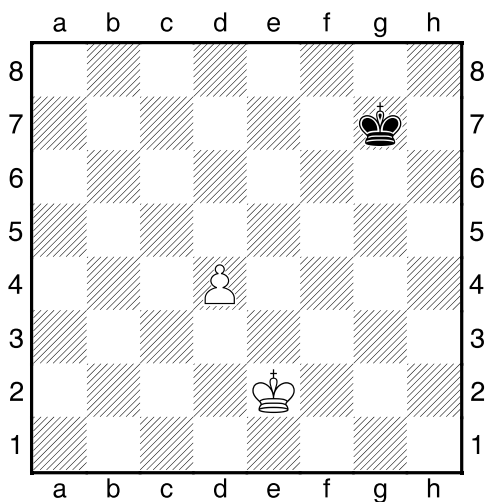
1.příklad Bílý na tahu



2.příklad Bílý na tahu



3.příklad Černý na tahu



4.příklad Černý na tahu

