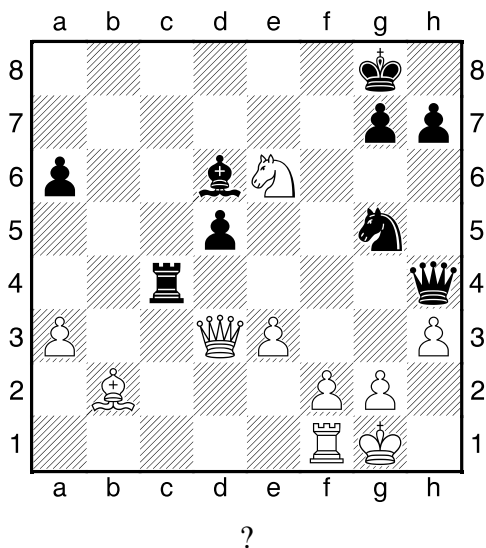
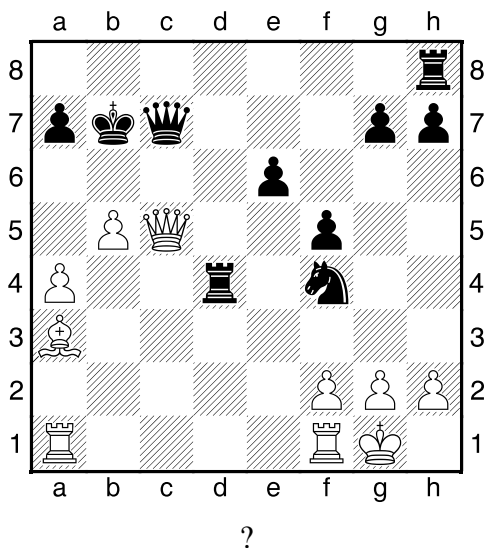


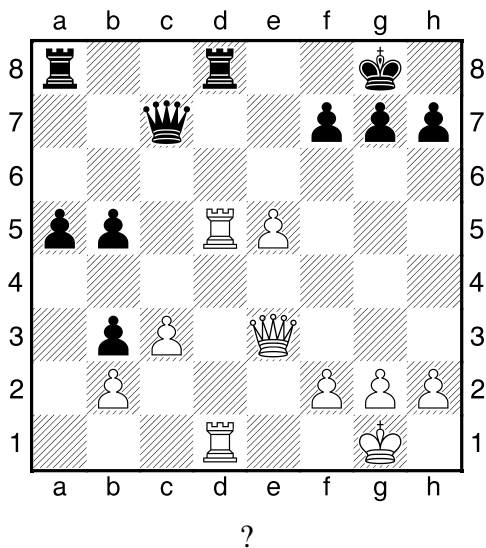
1.příklad Černý na tahu (pš 3/239)



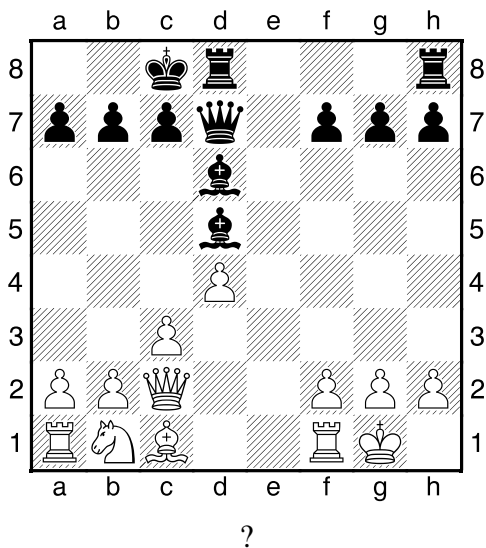
2.příklad Černý na tahu (pš x232)



3.příklad Bílý na tahu (pš x002)



4.příklad Černý na tahu (pš 2/103)



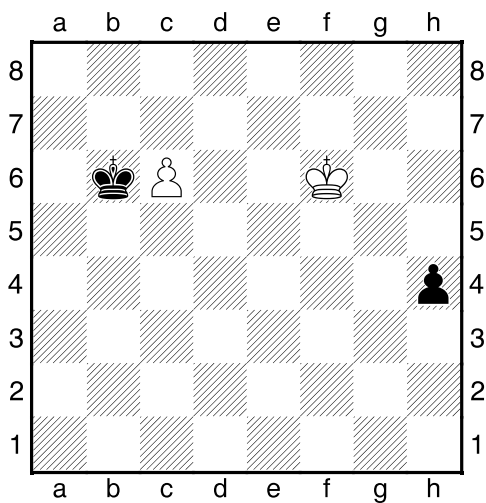
**HRADIŠTĚ B, DÚ16a, 03.01.2022,**  
**Taktika a koncovky**  
(Biolek 009,4)

**!!! Pod každý diagram napište první tah a jak partie dopadne !!!**

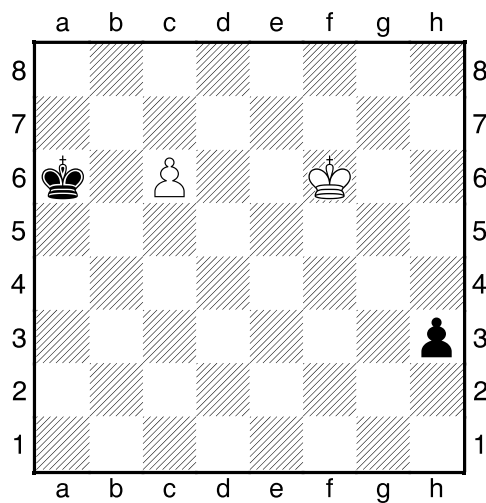
**druhá strana ze tří**



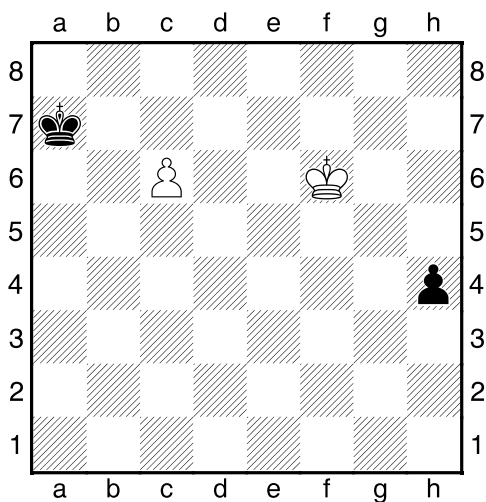
1.příklad Bílý na tahu



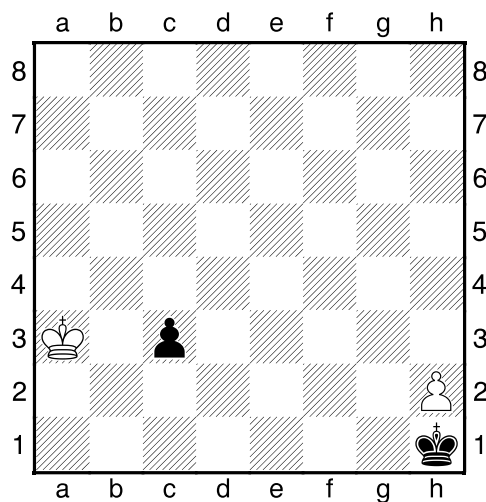
2.příklad Bílý na tahu



3.příklad Černý na tahu



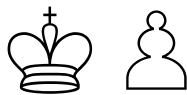
4.příklad Bílý na tahu



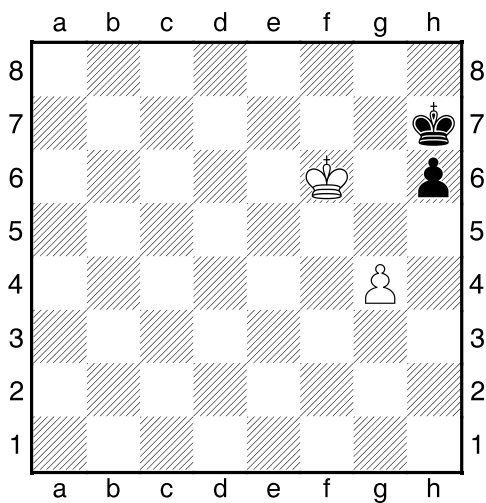
**HRADIŠTĚ B, DÚ16a, 03.01.2022,**  
**Taktika a koncovky**  
(ŠK Biolek 008,3)

**!!! Pod každý diagram napište první tah a jak partie dopadne !!!**

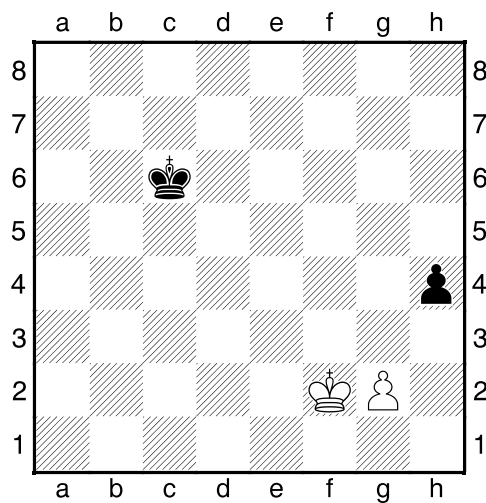
**třetí strana ze tří**



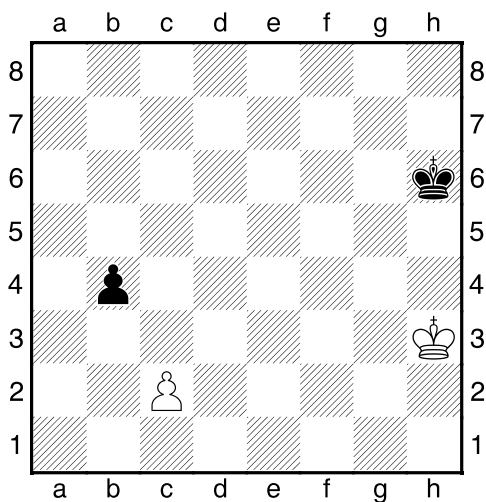
1.příklad Černý na tahu



2.příklad Bílý na tahu



3.příklad Bílý na tahu



4.příklad Černý na tahu

