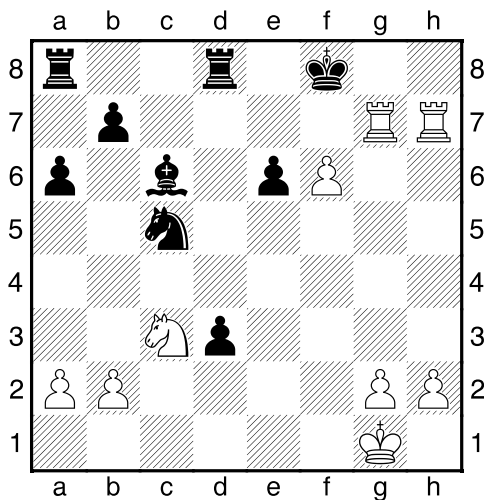
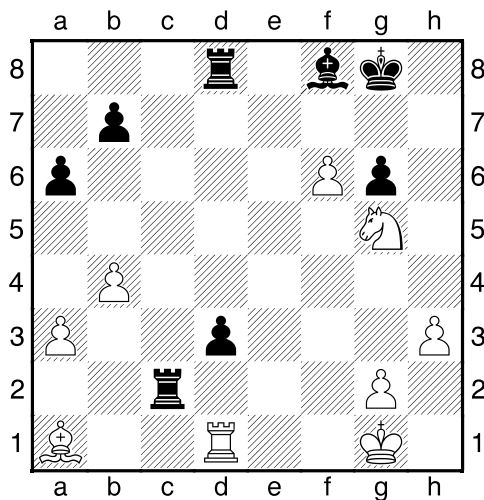


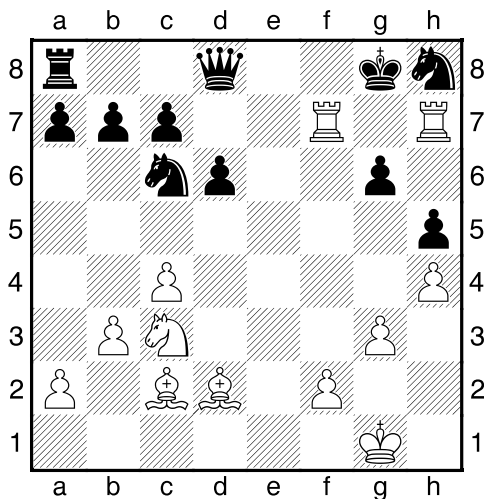
Bílý na tahu (LP,0229)



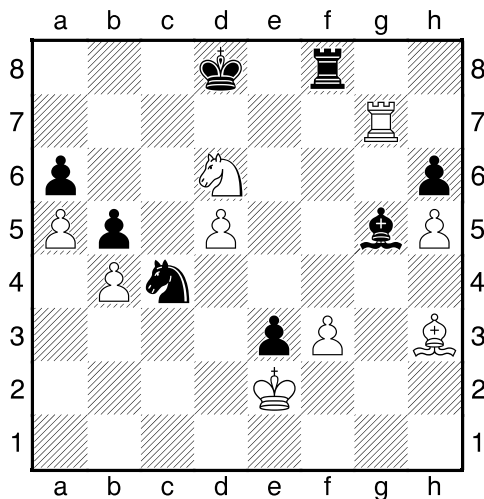
Bílý na tahu (LP,0230)



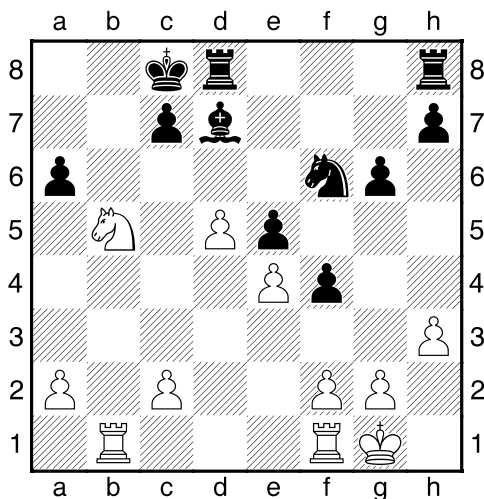
Bílý na tahu (LP,0231)



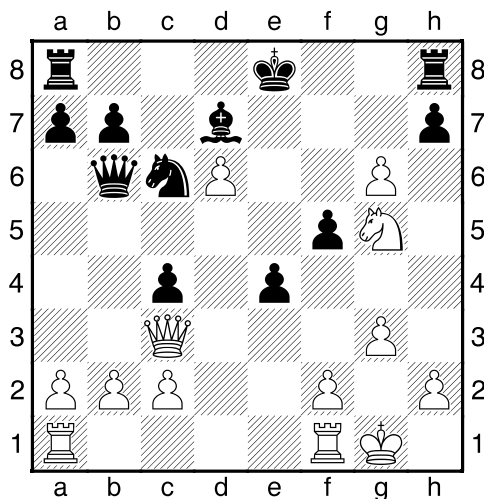
Bílý na tahu (LP,0232)



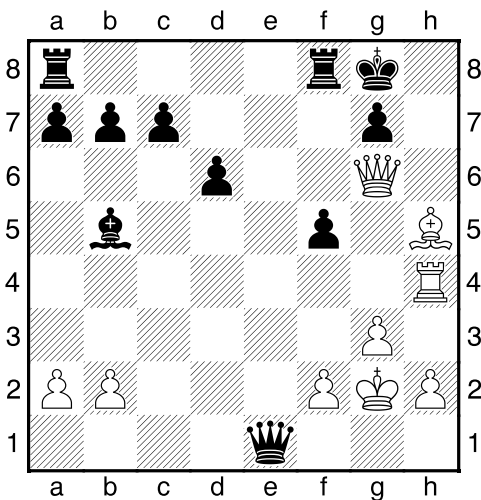
Bílý na tahu (LP,0233)



Bílý na tahu (LP,0234)

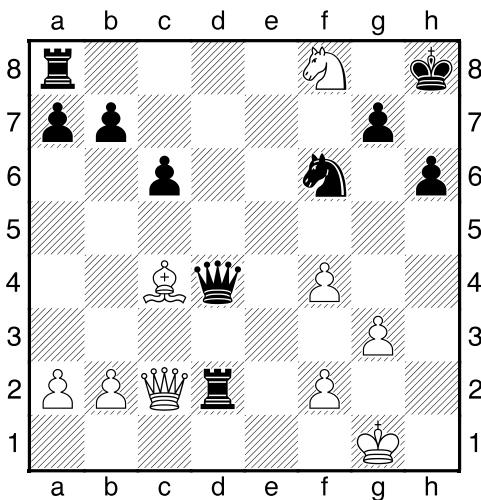


Bílý na tahu



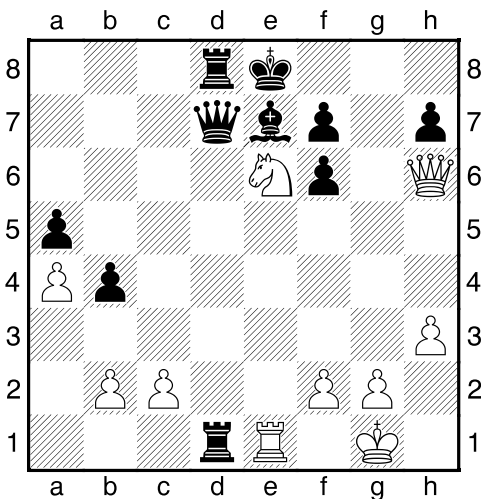
NÁPOVĚDA: 1.Dh7+

Bílý na tahu



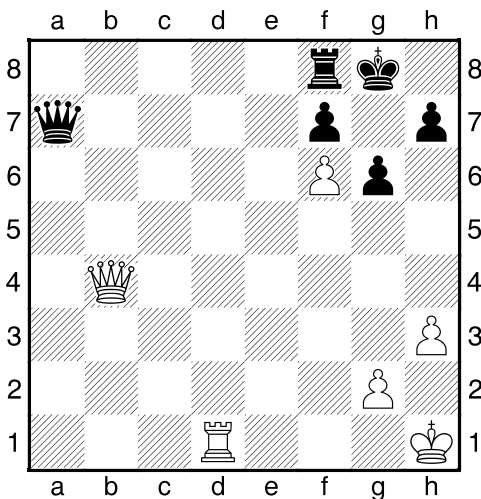
NÁPOVĚDA: 1.Dh7+

Bílý na tahu



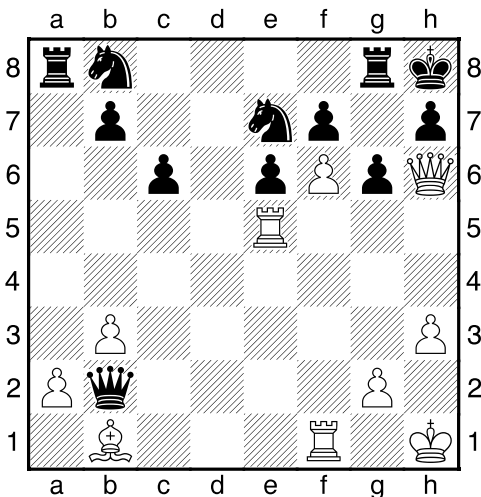
NÁPOVĚDA: 1.Df8+

Bílý na tahu



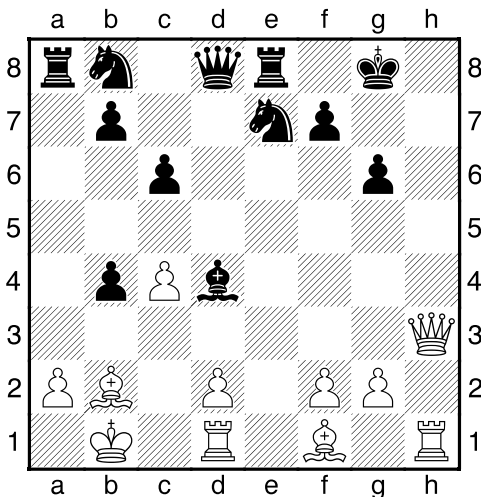
NÁPOVĚDA: 1.Dxf8+

Bílý na tahu



NÁPOVĚDA: 1.Dxh7+

Bílý na tahu



NÁPOVĚDA: 1.Dh8+

My-Chess 33 (Lehké), 01.05.2023

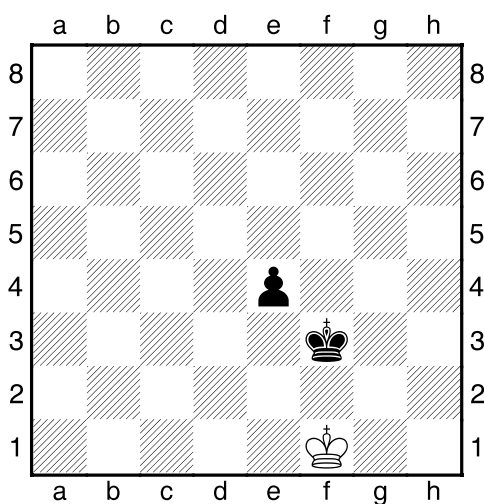
Pěšec na 7.řadu
(ŠK Biolek 006,1)

!!! Pod každý diagram napište první tah a jak partie dopadne !!!

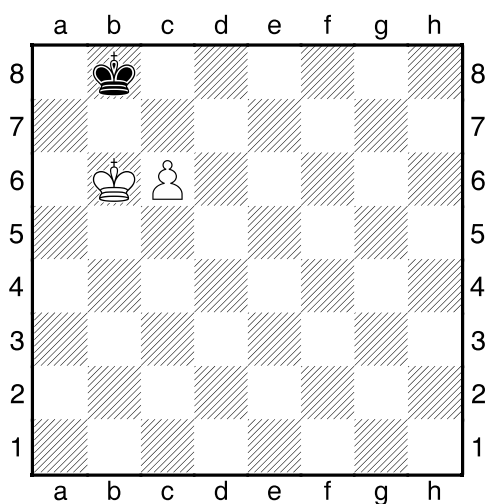
strana 3/3



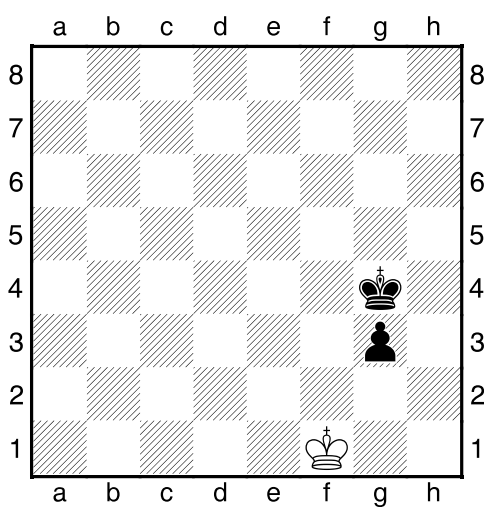
1. příklad Černý na tahu



2. příklad Bílý na tahu



3. příklad Černý na tahu



4. příklad Bílý na tahu

