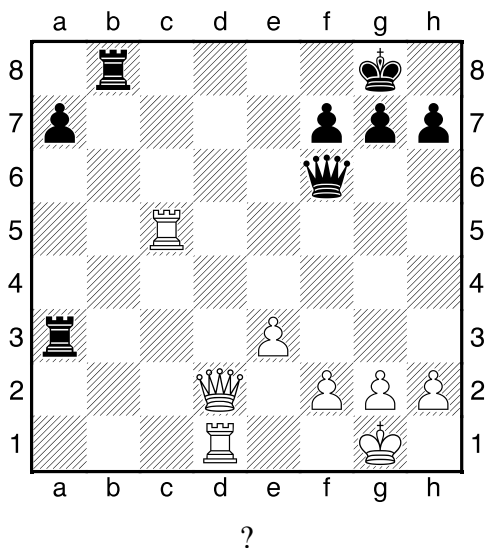
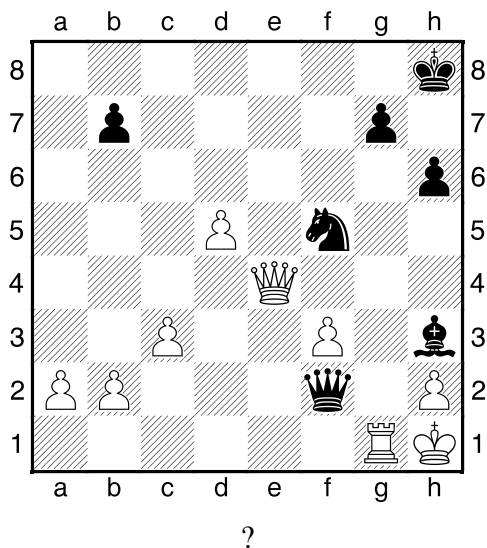


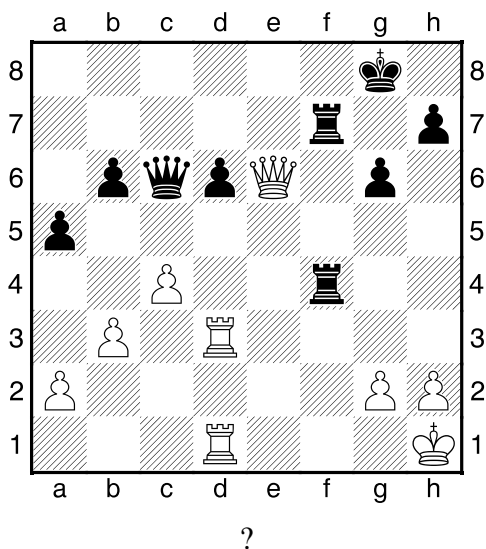
1.příklad Bílý na tahu (pš x020)



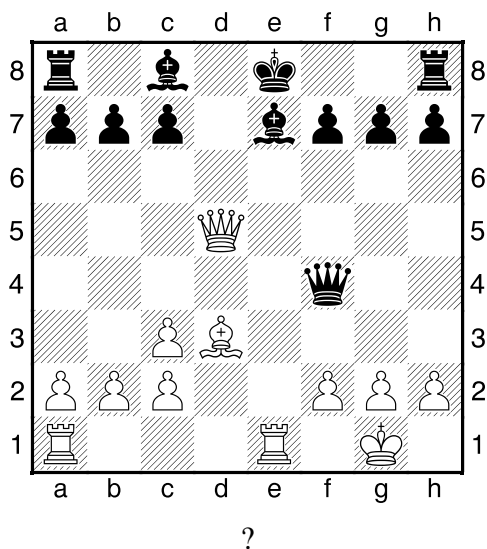
2.příklad Černý na tahu (pš 4/49)



3.příklad Černý na tahu (pš 1/9)



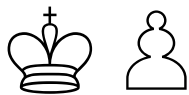
4.příklad Bílý na tahu (pš x171)



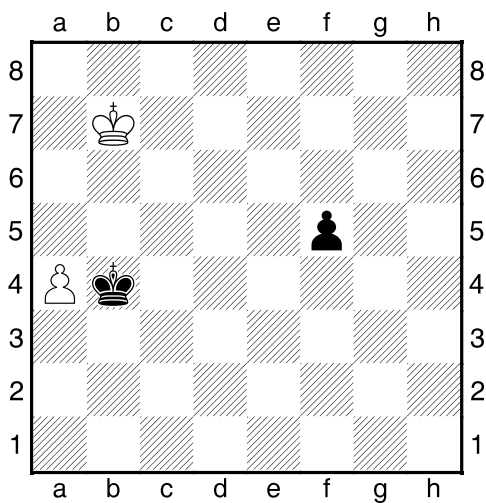
HRADIŠTĚ B, DÚ20a, 31.01.2022,
Taktika a koncovky
(Biolek 010,1)

!!! Pod každý diagram napište první tah a jak partie dopadne !!!

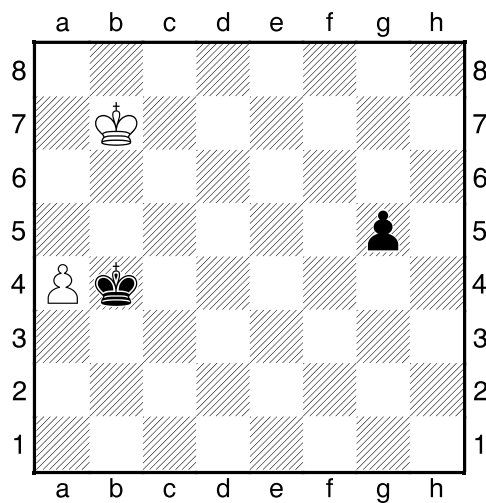
druhá strana ze tří



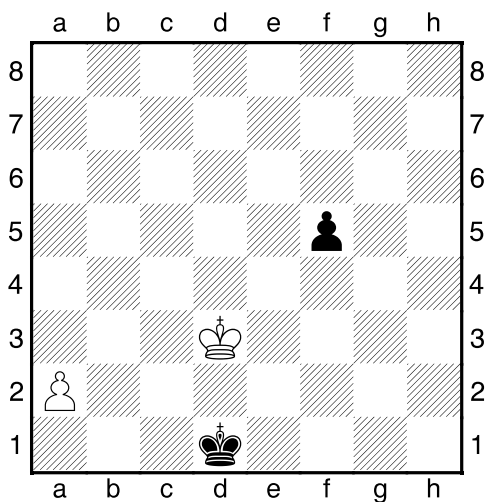
1.příklad Bílý na tahu



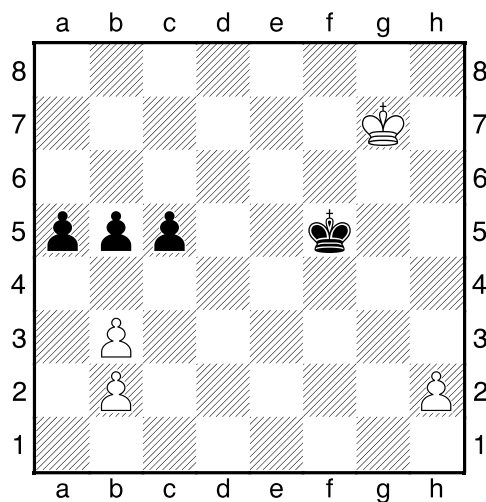
2.příklad Bílý na tahu



3.příklad Černý na tahu



4.příklad Bílý na tahu



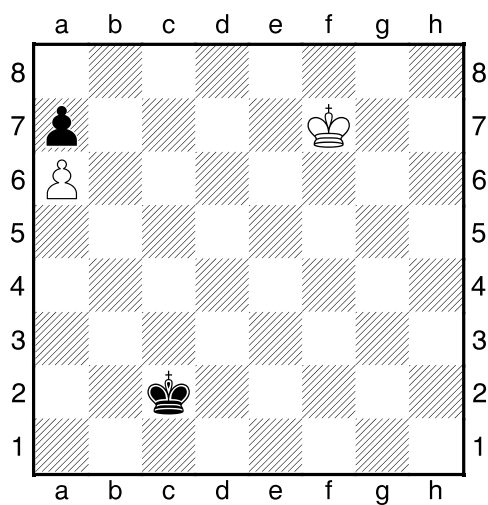
HRADIŠTĚ B, DÚ20a, 31.01.2022,
Taktika a koncovky
(ŠK Biolek 009,1)

!!! Pod každý diagram napište první tah a jak partie dopadne !!!

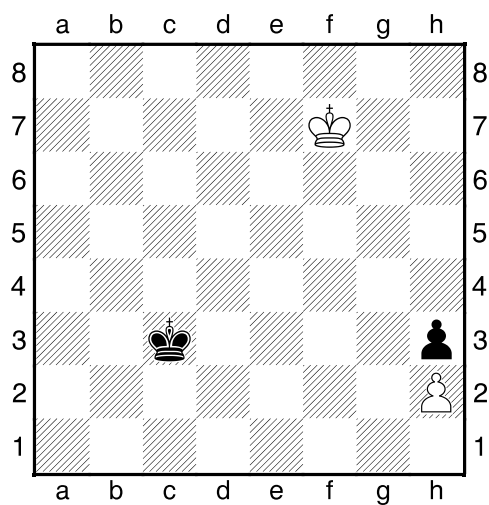
třetí strana ze tří



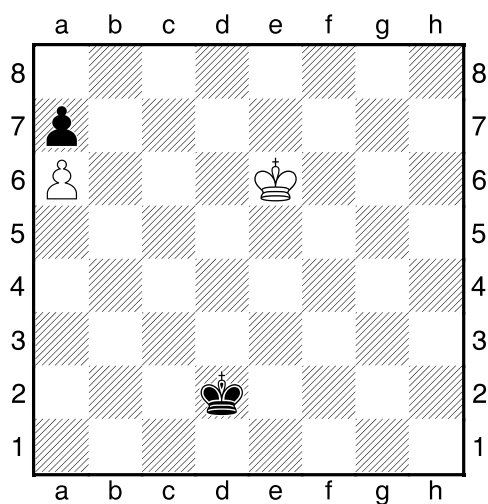
1.příklad Bílý na tahu



2.příklad Černý na tahu



3.příklad Černý na tahu



4.příklad Bílý na tahu

