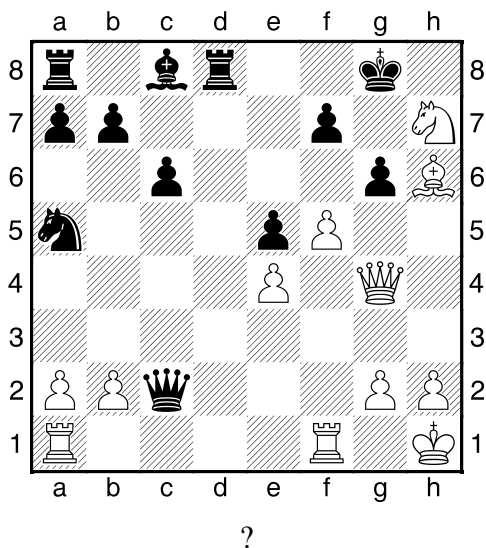
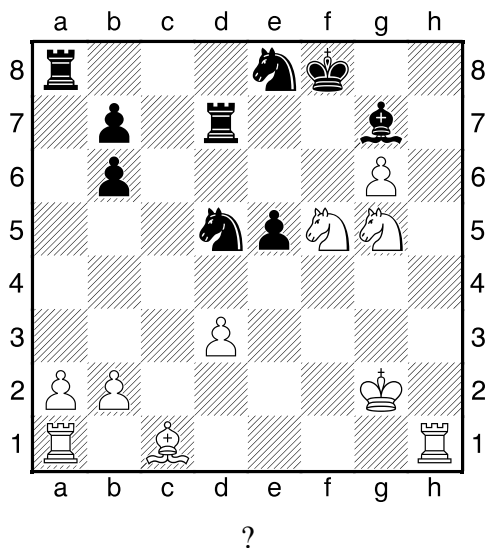


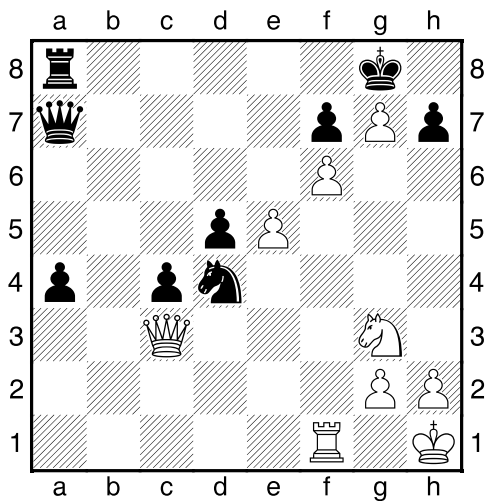
1.příklad Bílý na tahu (pš 5/228)



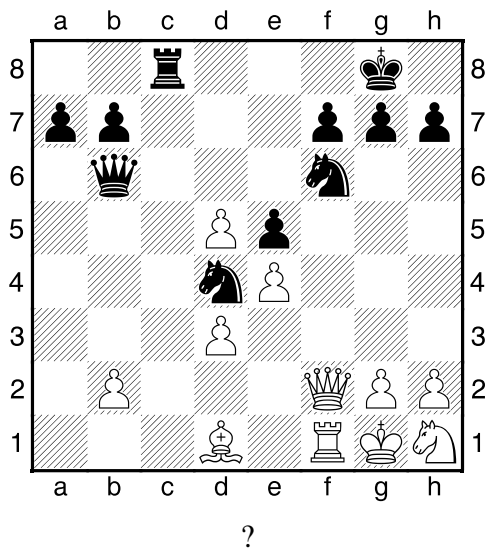
2.příklad Bílý na tahu (pš 3/207)



3.příklad Bílý na tahu (pš x094)



4.příklad Černý na tahu (pš x090)

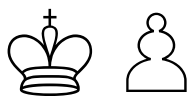


Jak pokračoval bílými figurami hrající  
Michail Mojsejevič Botvinnik?

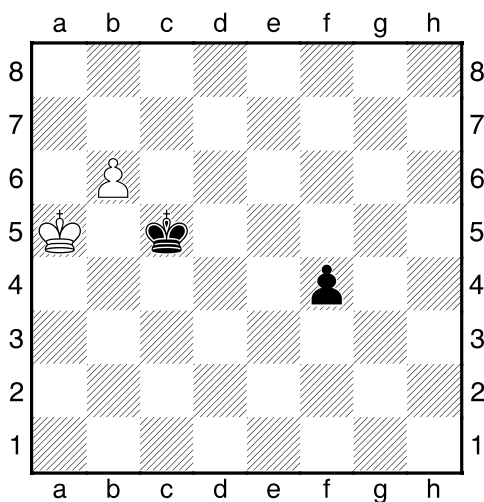
**Taktika a koncovky**

(ŠK Biolek)

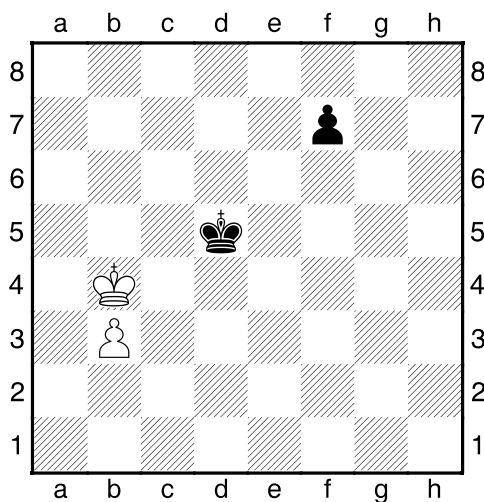
**!!! Pod každý diagram napište první tah a jak partie dopadne !!!**



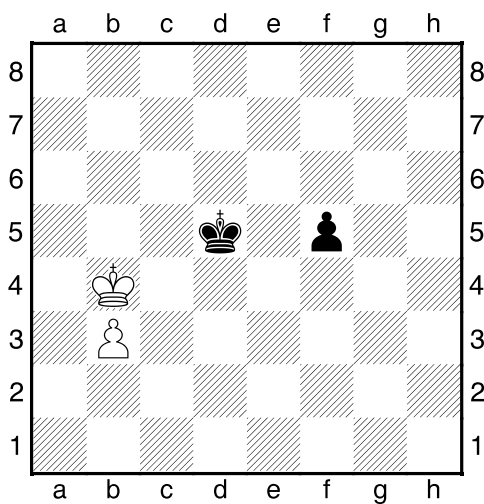
1. příklad Černý na tahu



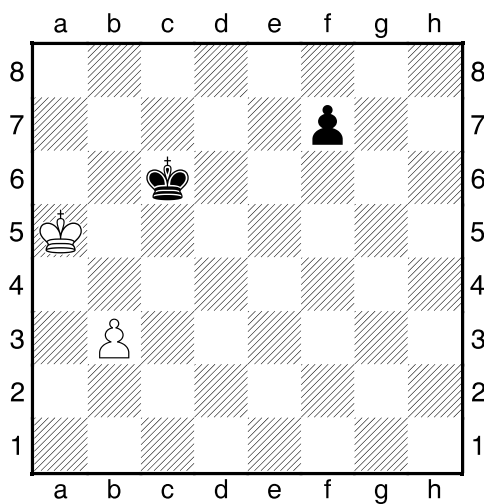
2. příklad Černý na tahu



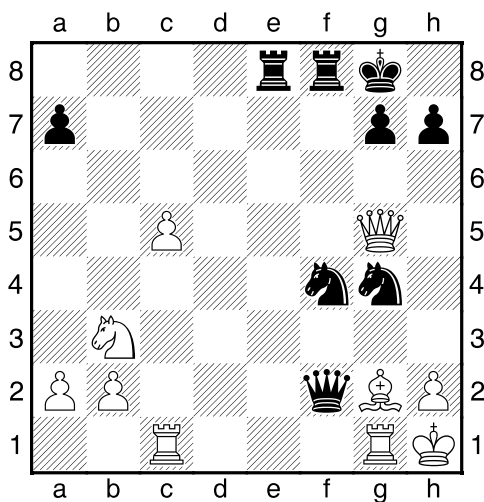
3. příklad Bílý na tahu



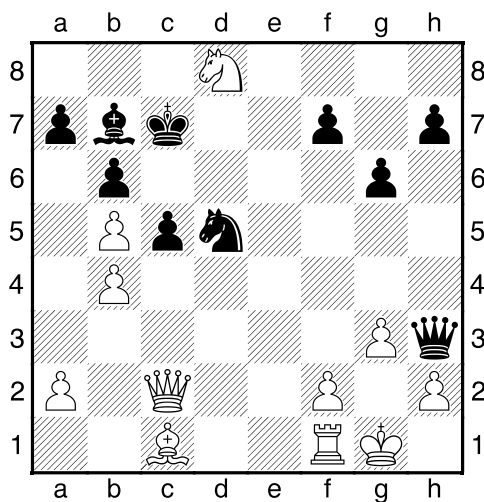
4. příklad Černý na tahu



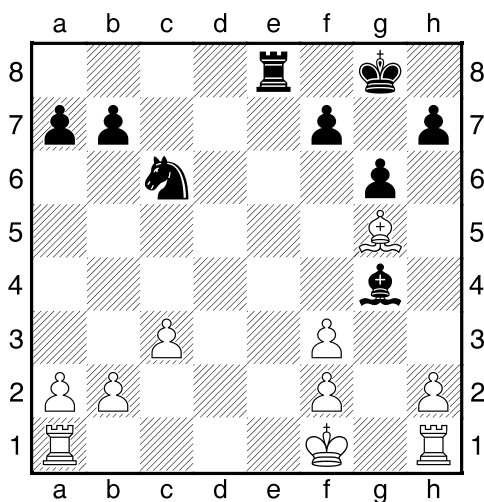
Černý na tahu



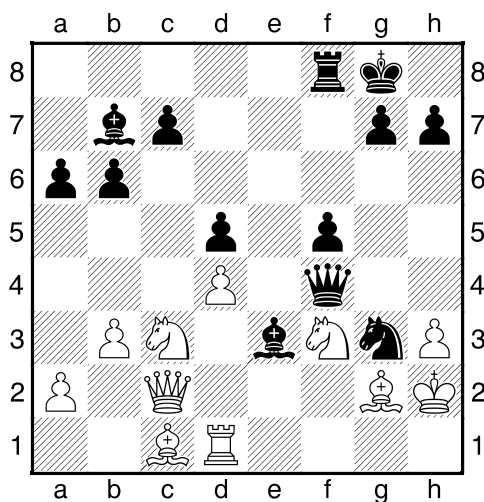
Černý na tahu



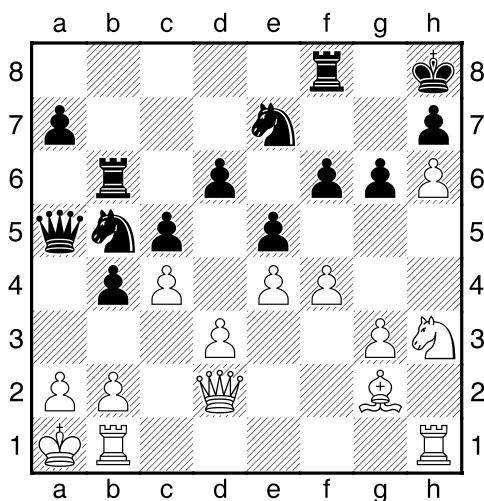
Černý na tahu



Černý na tahu



Černý na tahu



Černý na tahu

