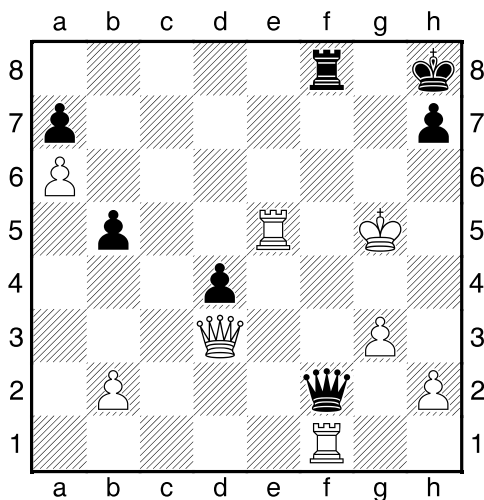


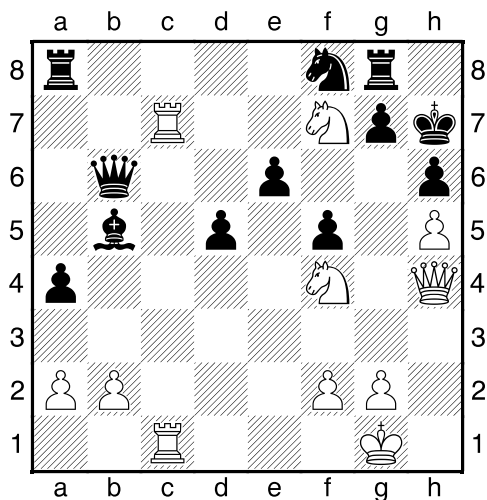
**Taktika a koncovky**

1.příklad Černý na tahu (pš x043)



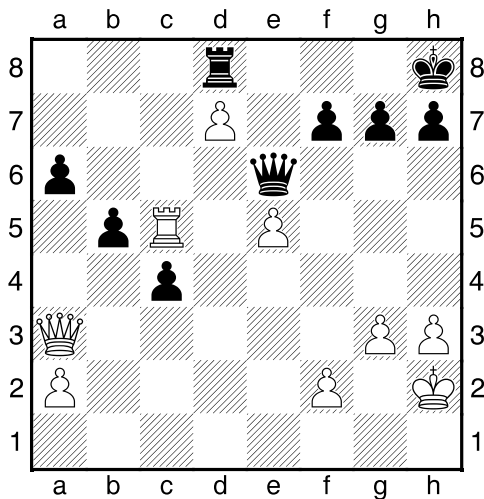
V této pozici černý pokračoval  
 1...Vg8+ 2.Kh6 Dxd2+ 3.Vh5.  
 Jak hrál černý dál?

2.příklad Bílý na tahu (pš 3/92)



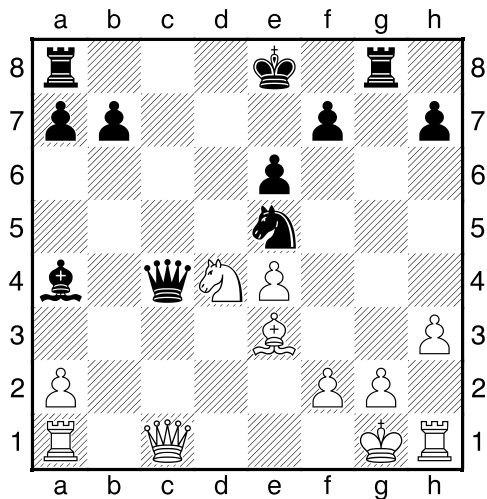
?

3.příklad Bílý na tahu (pš 3/18)



Jak pokračoval čtvrtý mistr světa Aljechin?

4.příklad Černý na tahu (pš 3/222)

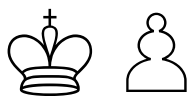


?

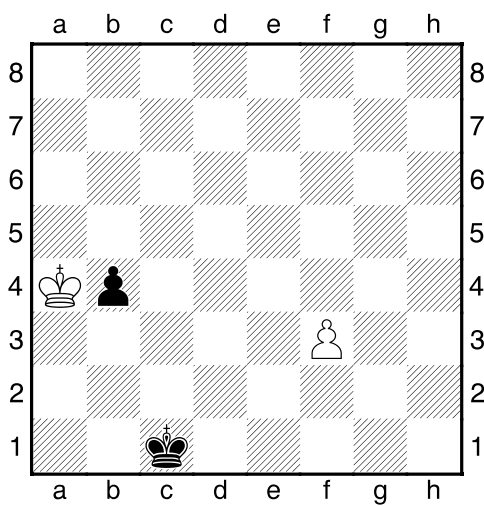
**Taktika a koncovky**

(Biolek 010,1)

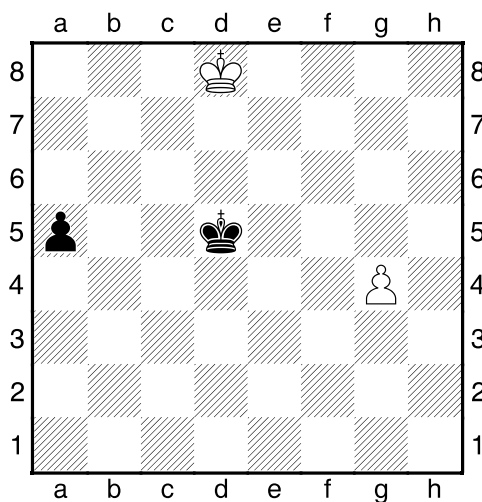
**!!! Pod každý diagram napište první tah a jak partie dopadne !!!**



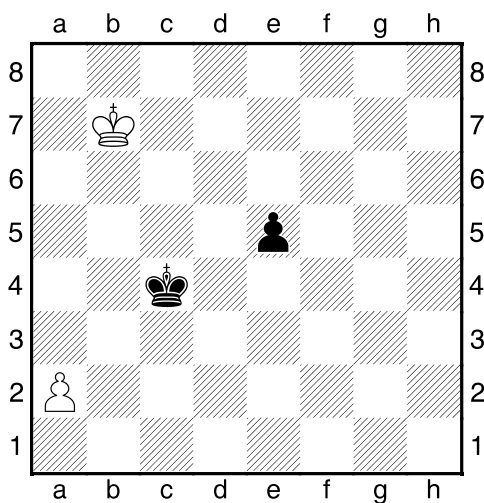
1. příklad Černý na tahu



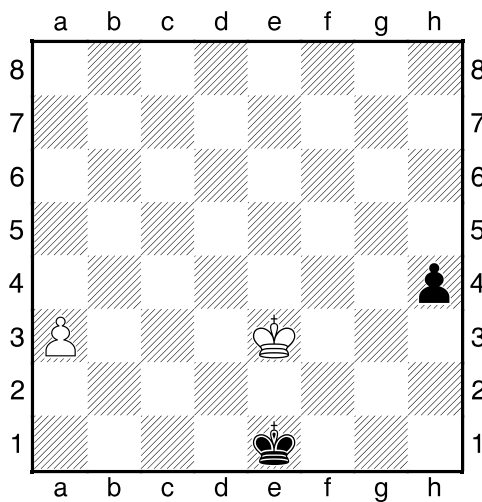
2. příklad Bílý na tahu



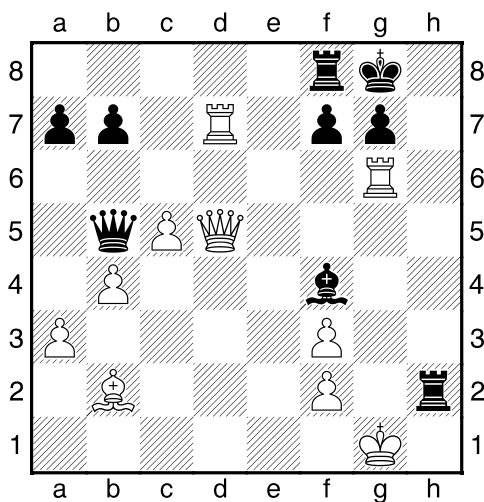
3. příklad Bílý na tahu



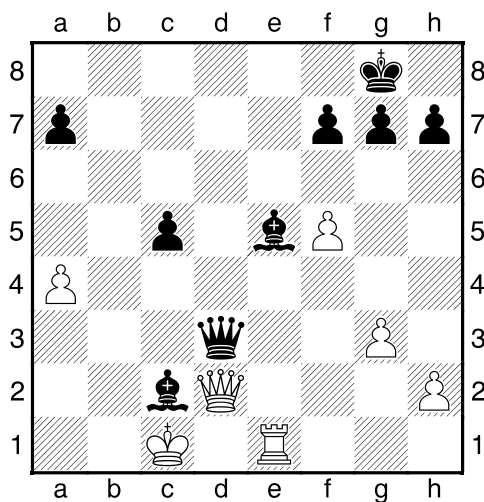
4. příklad Černý na tahu



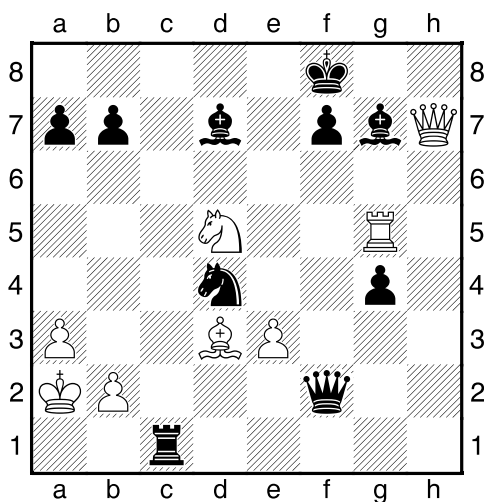
Černý na tahu



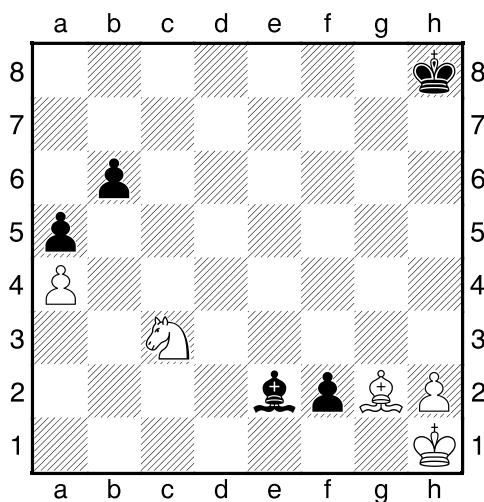
Černý na tahu



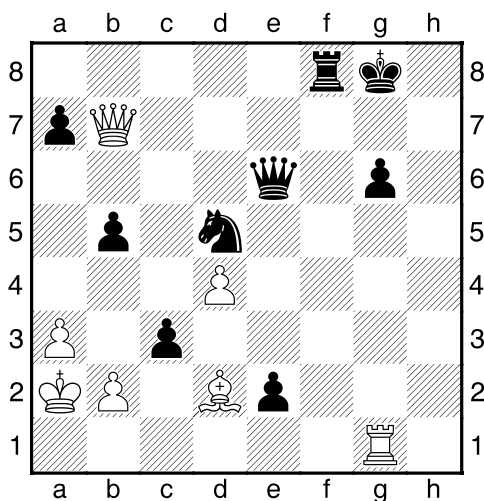
Černý na tahu



Černý na tahu



Černý na tahu



Černý na tahu

