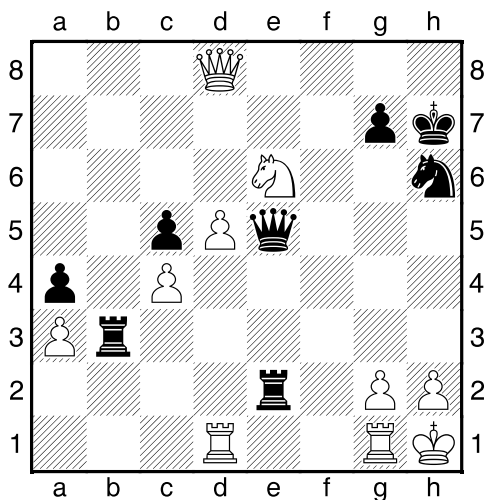


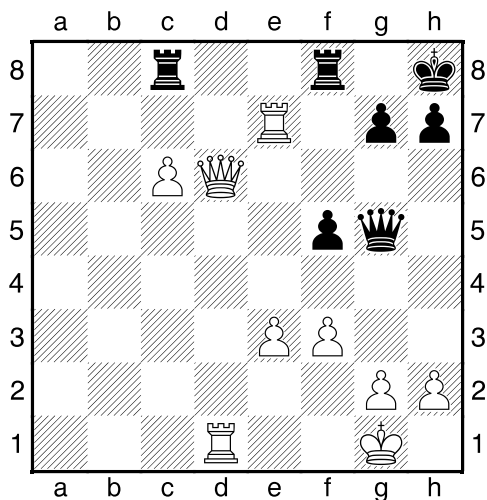
HRADIŠTĚ B, DÚ18a, 08.01.2016,
taktika obtížnější

první strana ze tří

1.příklad Černý na tahu (pš x242)

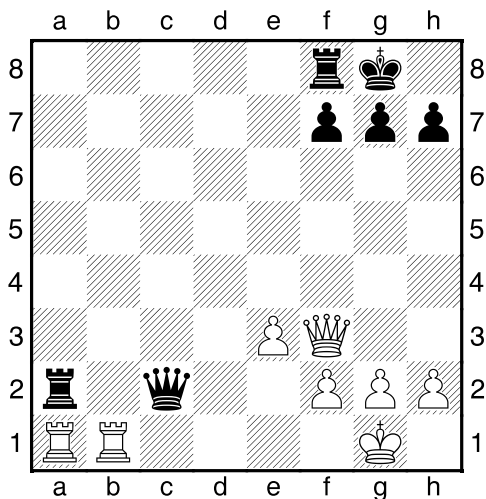


2.příklad Černý na tahu (pš x008)

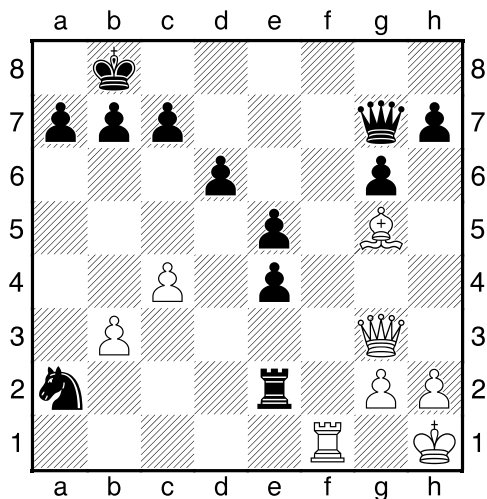


Černý zahrál 1...Vxc6, jak odpověděl bílý?

3.příklad Černý na tahu (pš 1/11)



4.příklad Bílý na tahu (pš x015)



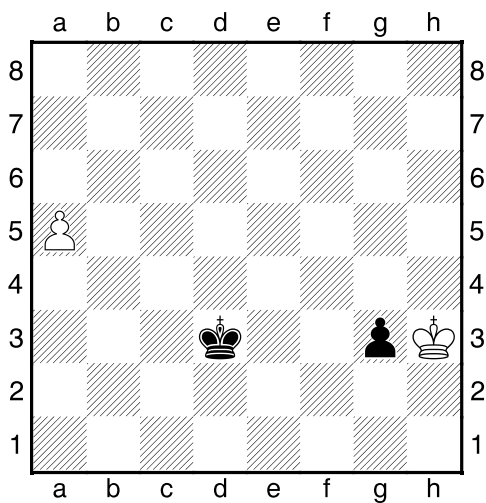
HRADIŠTĚ B, DÚ18a, 08.01.2016,
taktika obtížnější
(Biolek 009,4)

!!! Pod každý diagram napište první tah a jak partie dopadne !!!

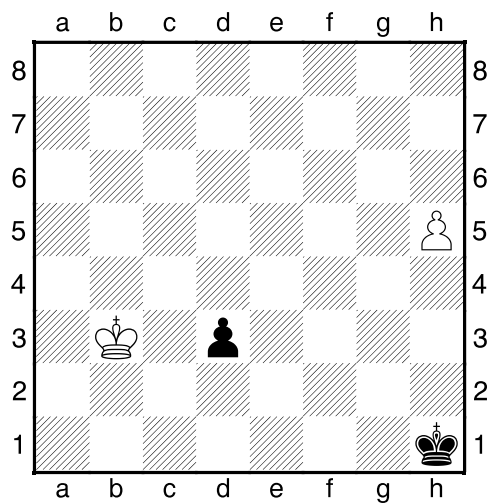
druhá strana ze tří



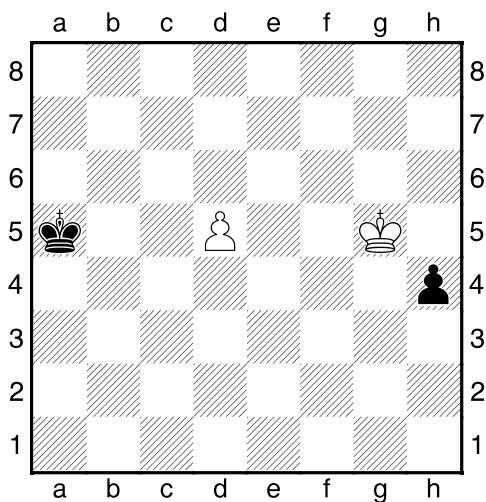
1.příklad Černý na tahu



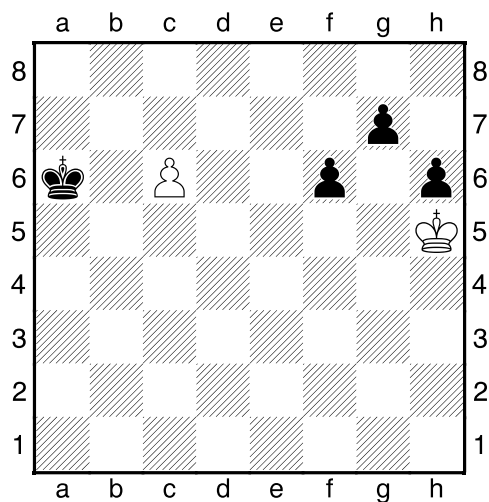
2.příklad Černý na tahu



3.příklad Černý na tahu



4.příklad Bílý na tahu



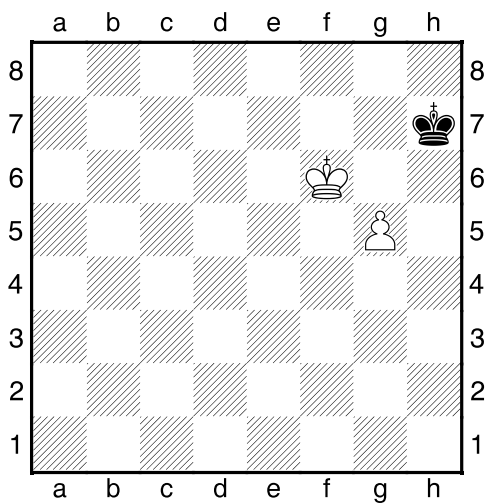
HRADIŠTĚ B, DÚ18a, 08.01.2016,
taktika obtížnější
(ŠK Biolek 008,1)

!!! Pod každý diagram napište první tah a jak partie dopadne !!!

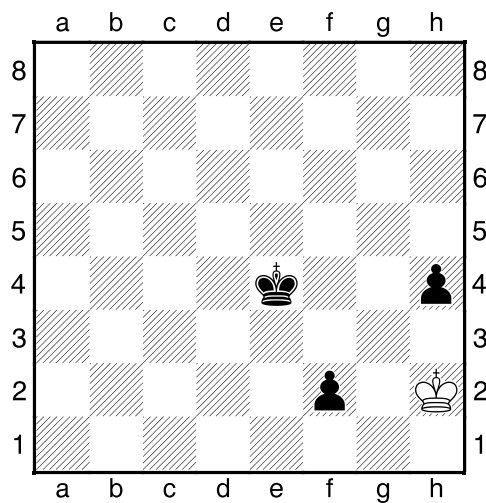
třetí strana ze tří



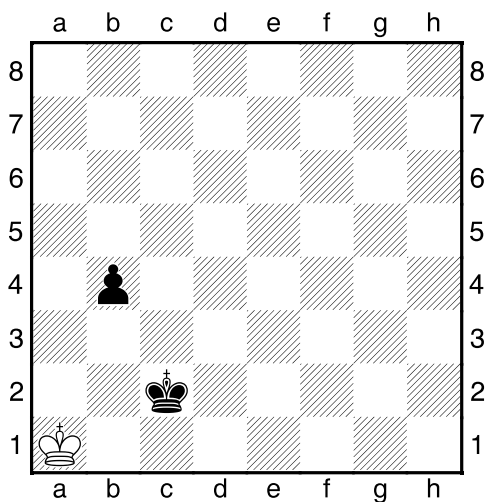
1.příklad Bílý na tahu



2.příklad Bílý na tahu



3.příklad Černý na tahu



4.příklad Černý na tahu

