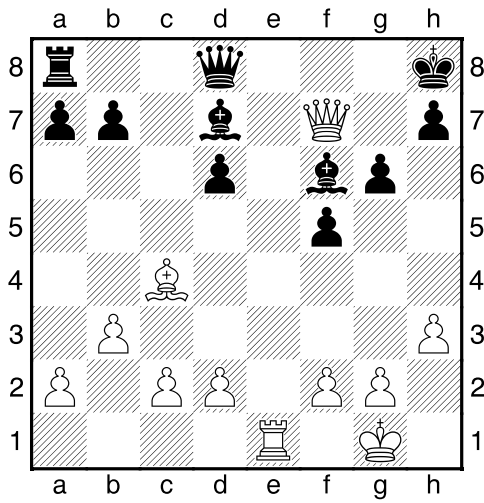
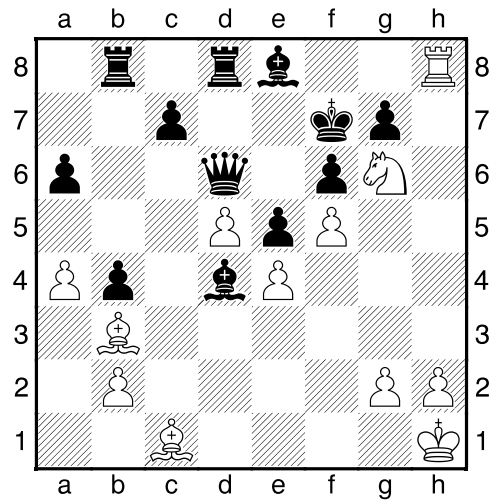


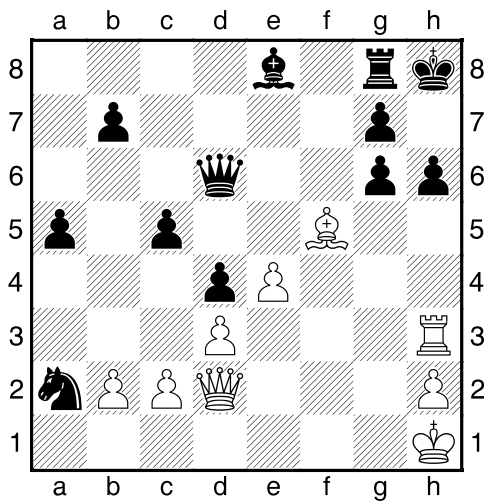
Bílý na tahu



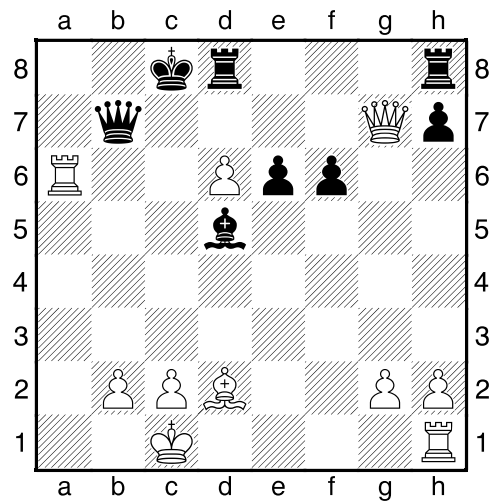
Bílý na tahu



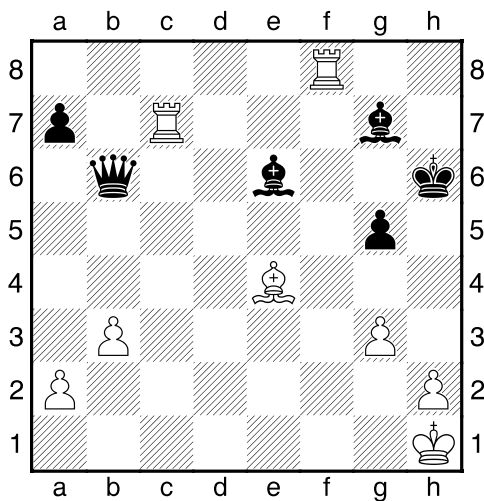
Bílý na tahu



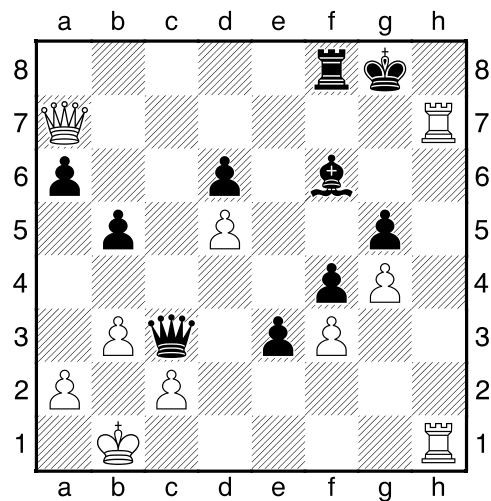
Bílý na tahu



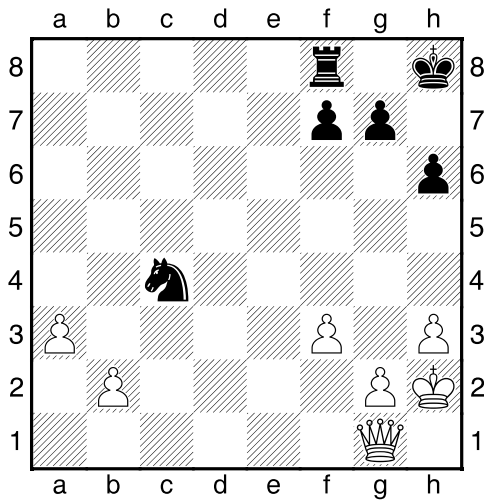
Bílý na tahu



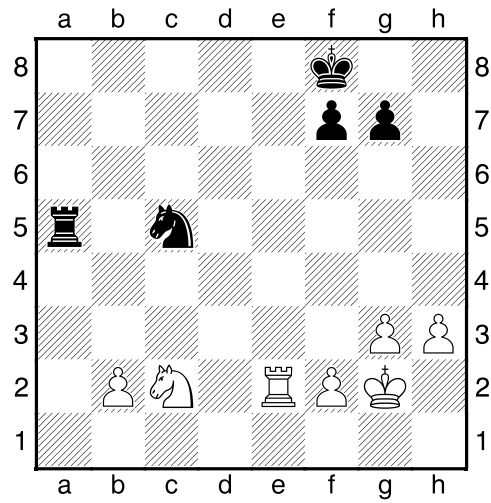
Bílý na tahu



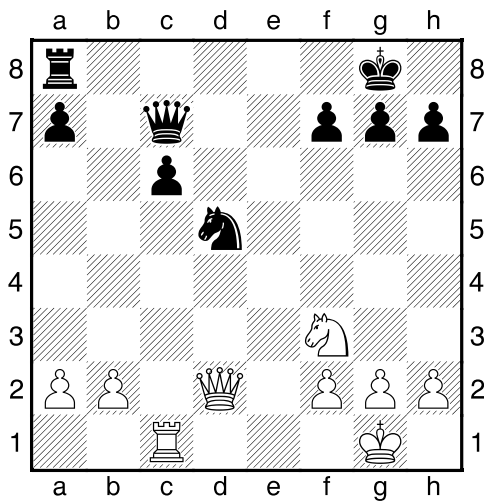
Bílý na tahu



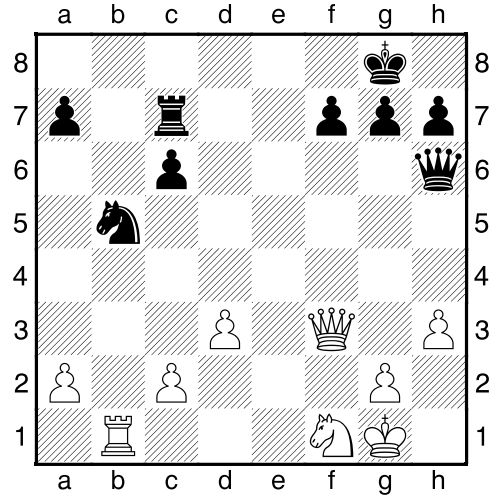
Bílý na tahu



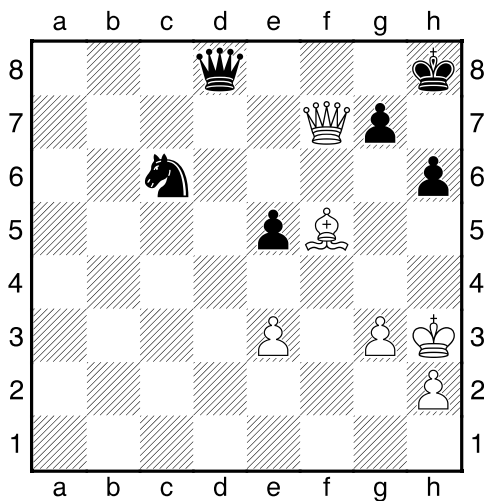
Bílý na tahu



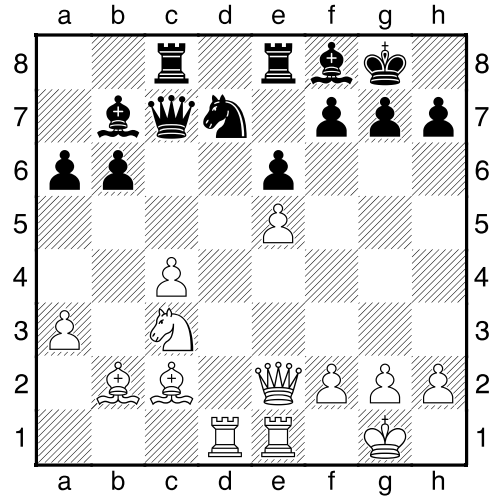
Bílý na tahu



Bílý na tahu



Bílý na tahu



My-Chess 07 (Střední), 17.10.2022

Mezní pole
(ŠK Biolek 007,x)

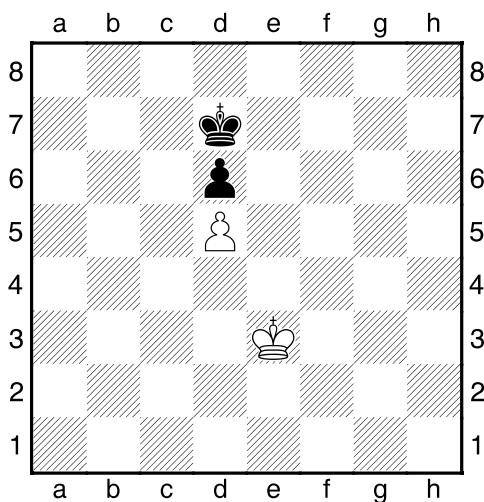
!!! Vyznačte MP pěšců podle zadání !!!

!!! Napište 1.tah a výsledek partie !!!

strana 3/3

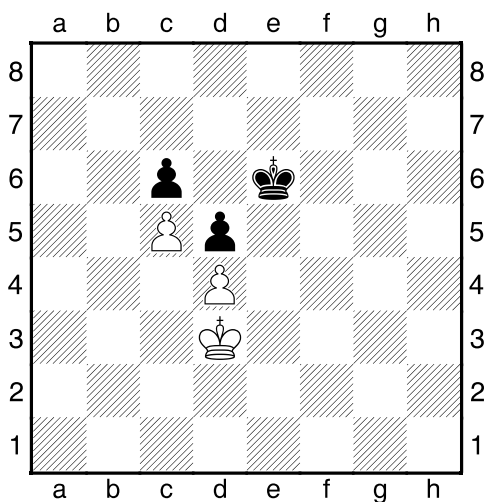


1. příklad Bílý na tahu



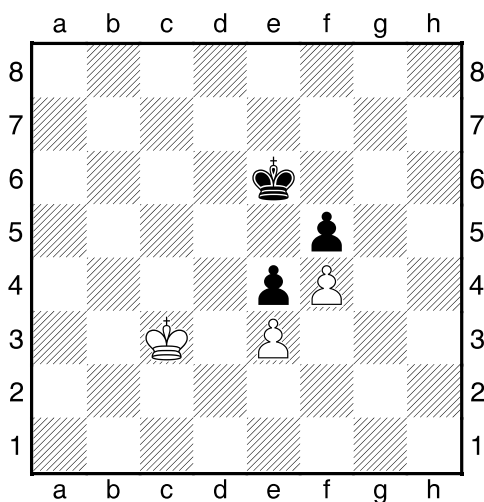
Vyznačte MP pěšce d6, 1.tah a výsledek.

2. příklad Černý na tahu



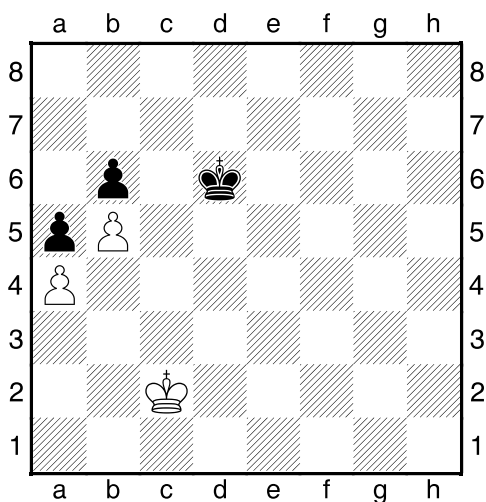
Vyznačte MP pěšce d4, 1.tah a výsledek.

3. příklad Bílý na tahu



Vyznačte MP pěšce f5, 1.tah a výsledek.

4. příklad Černý na tahu



Vyznačte MP pěšce a4, 1.tah a výsledek.