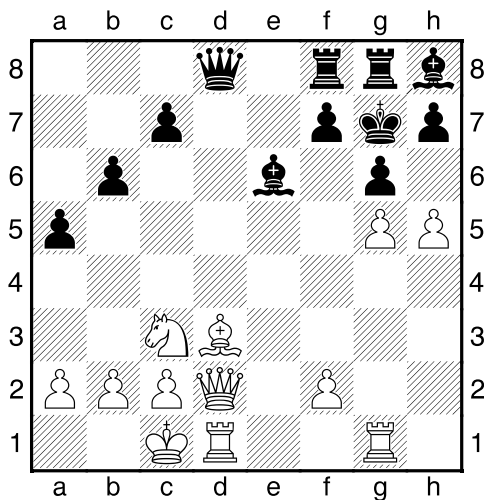
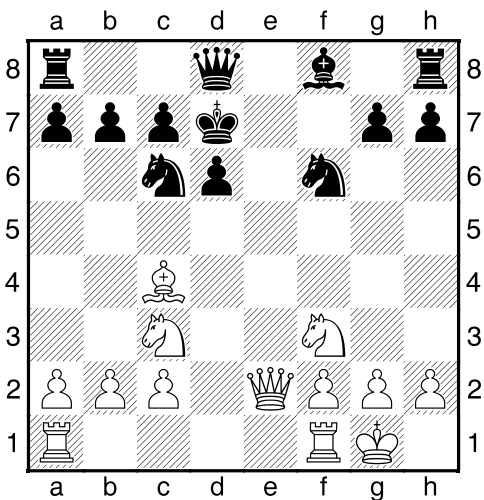


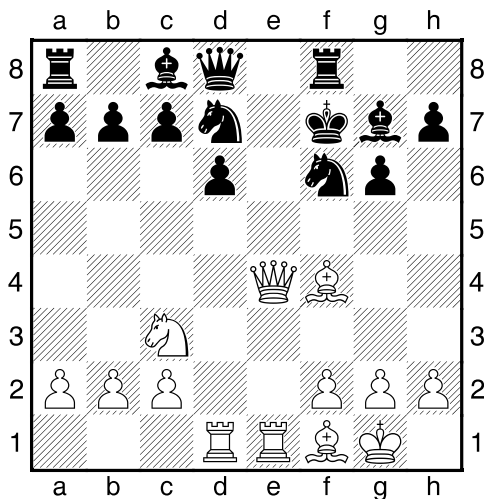
Bílý na tahu (LP,0163)



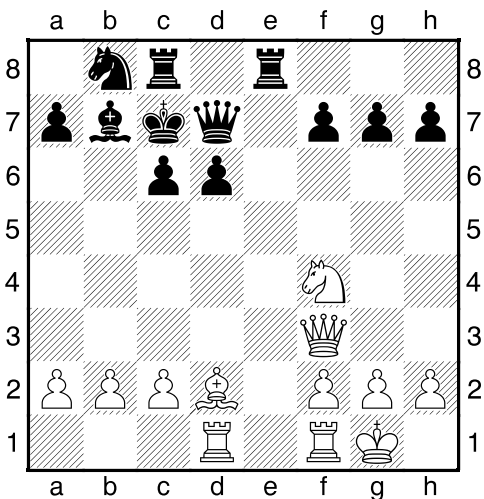
Bílý na tahu (LP,0164)



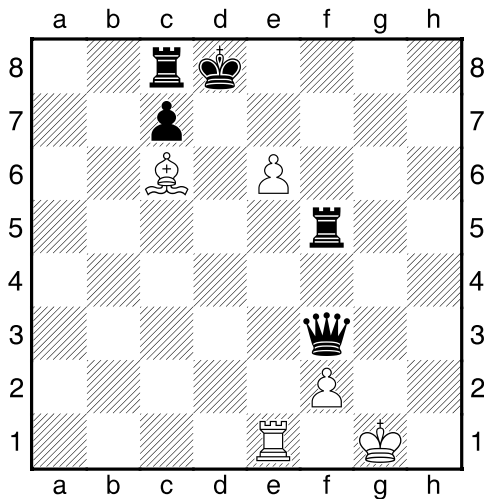
Bílý na tahu (LP,0165)



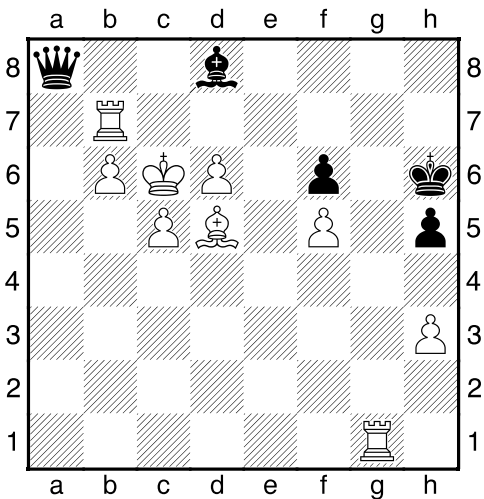
Bílý na tahu (LP,0166)



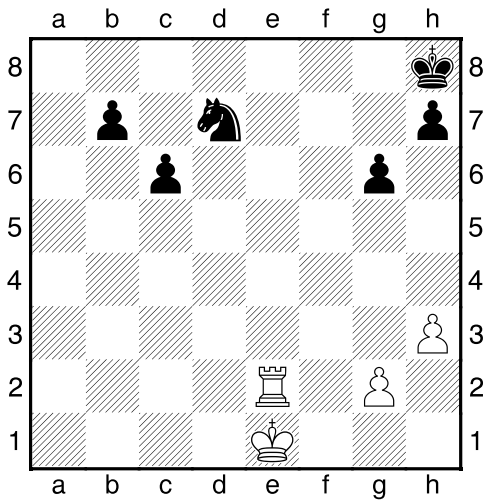
Bílý na tahu (LP,0167)



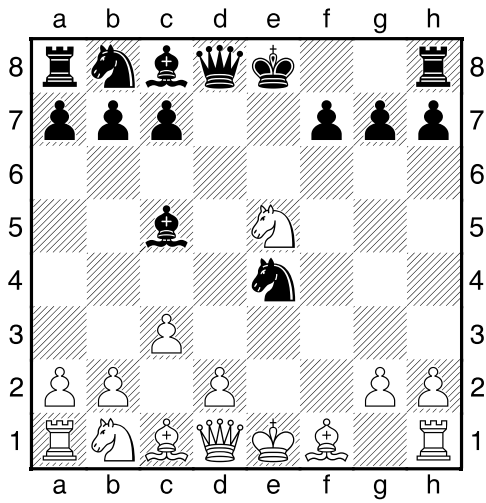
Bílý na tahu (LP,0168)



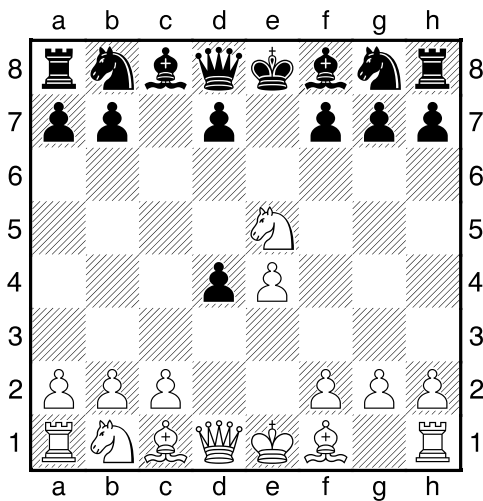
Bílý na tahu



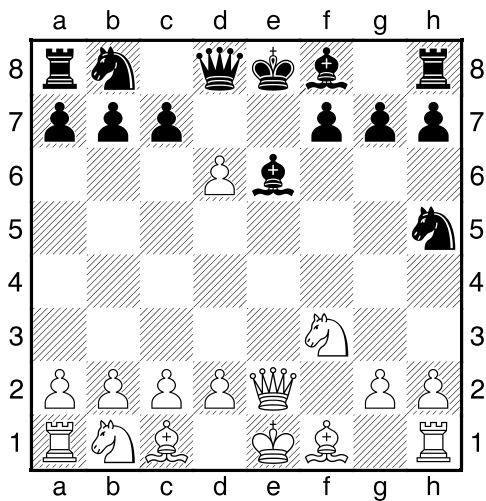
Bílý na tahu



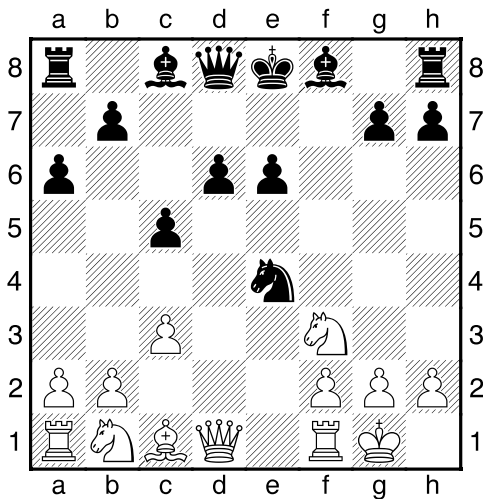
Černý na tahu



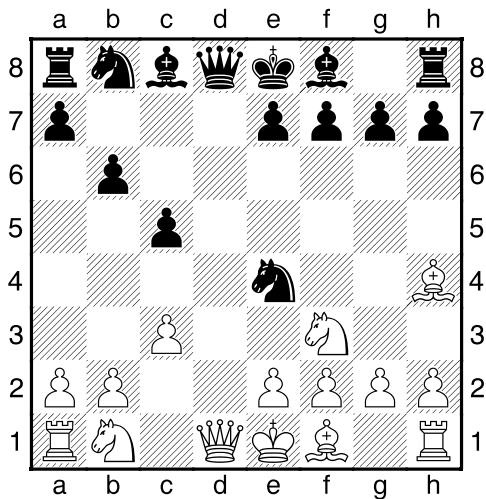
Bílý na tahu



Bílý na tahu



Bílý na tahu



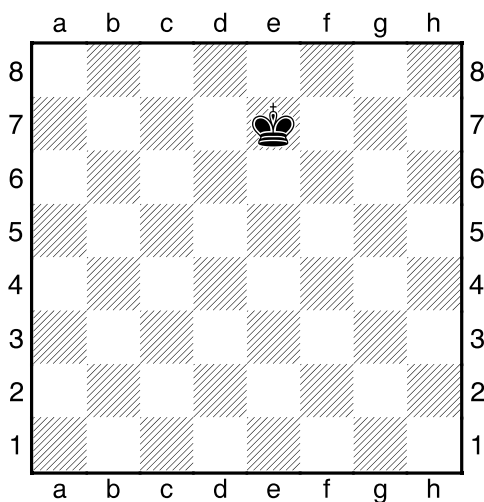
**My-Chess 13 (Lehké), 27.11.2023**

**Blízká opozice**  
(ŠK Biolek 005,2)

**!!! Doplňte, na kterých polích se nachází  
uvedený druh opozice – můžete označit  
v diagramech, anebo napsat pod ně !!!**  
strana 3/3

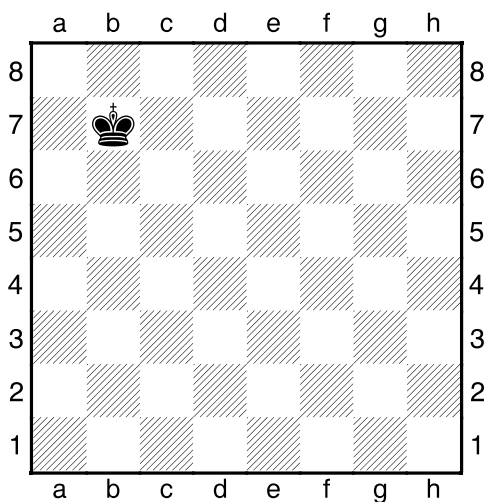


1. příklad Cvičná pozice



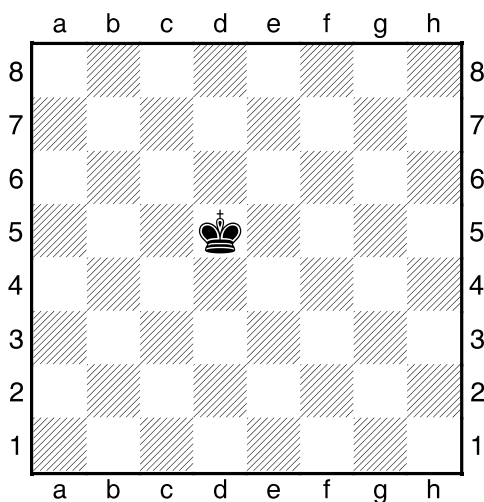
Na kterých polích bude blízká opozice?

2. příklad Cvičná pozice



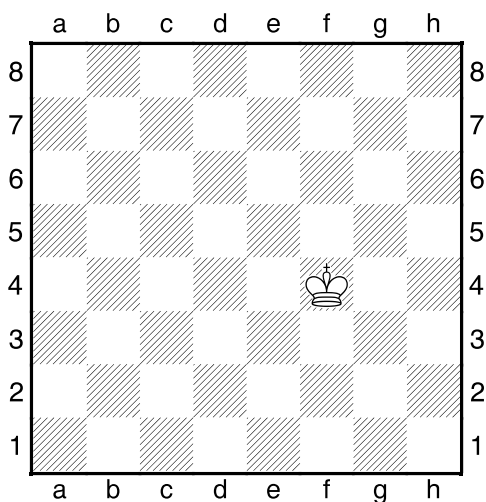
Na kterých polích bude blízká opozice?

3. příklad Cvičná pozice



Na kterých polích bude blízká opozice?

4. příklad Cvičná pozice



Na kterých polích bude blízká opozice?