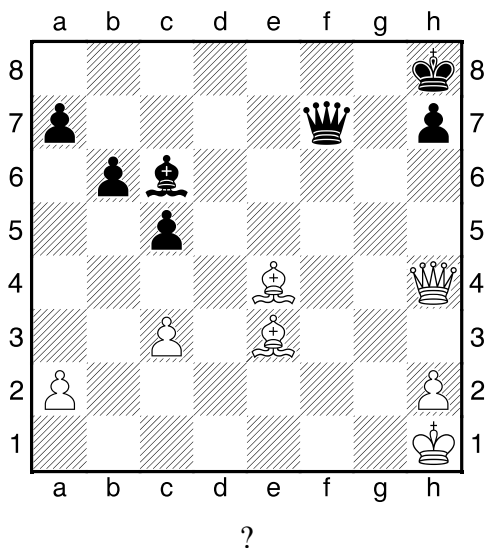
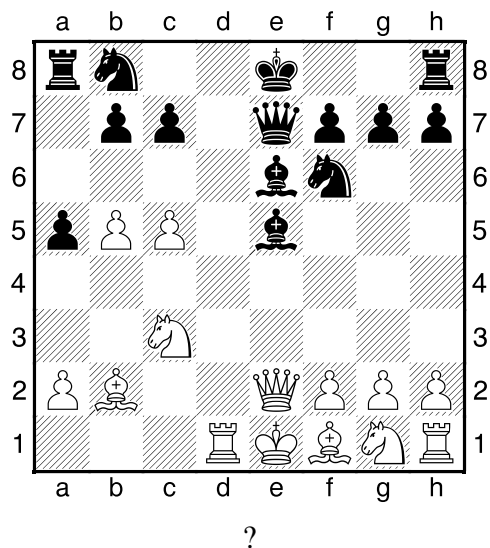


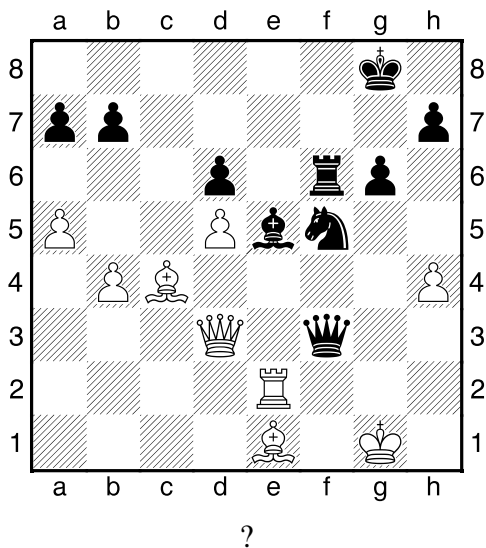
1.příklad Černý na tahu (pš 2/34)



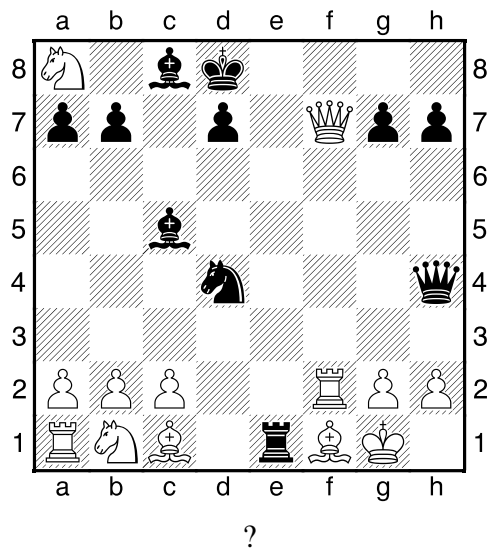
2.příklad Černý na tahu (pš 1/263)



3.příklad Černý na tahu (pš 1/307)



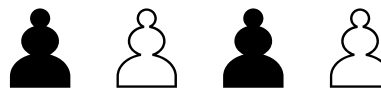
4.příklad Černý na tahu (pš x328)



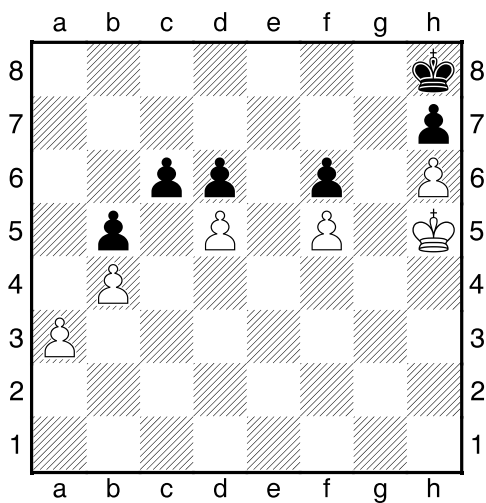
HRADIŠTĚ B, DÚ32a, 25.04.2022,
Taktika a koncovky
 (ŠK Biolek 016,2)

!!! Pod každý diagram napište první tah a jak partie dopadne !!!

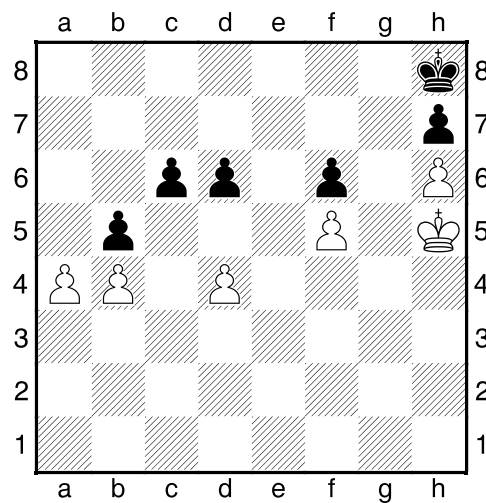
druhá strana ze tří



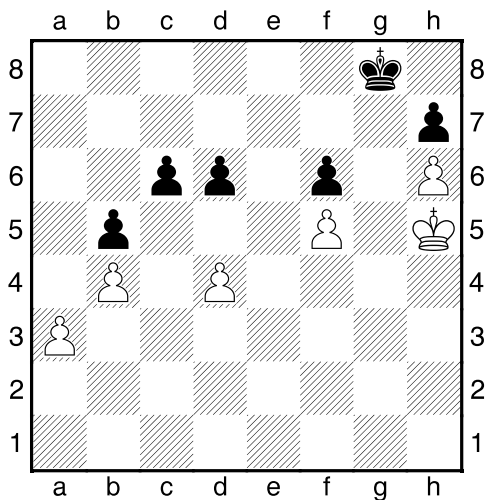
1.příklad Černý na tahu



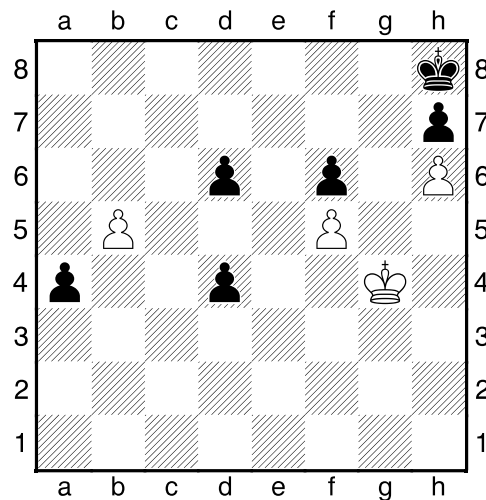
2.příklad Černý na tahu



3.příklad Bílý na tahu



4.příklad Bílý na tahu

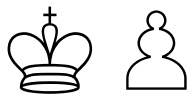


HRADIŠTĚ B, DÚ32a, 25.04.2022,

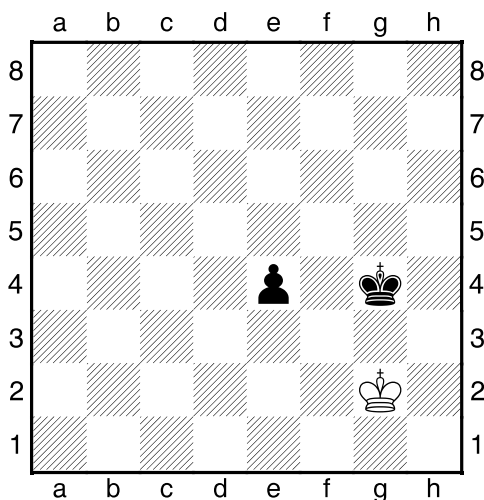
Taktika a koncovky

(ŠK Biolek 007,3)

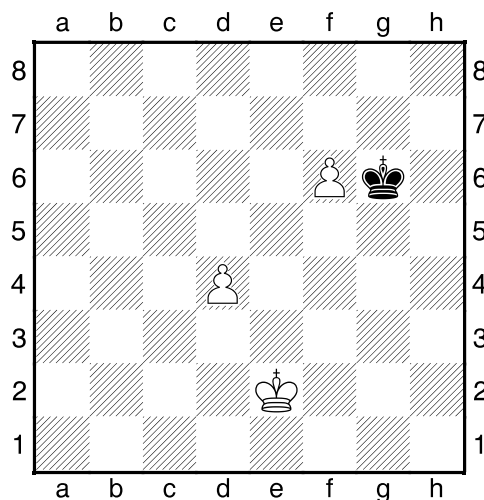
**!!! Pod každý diagram napište
první tah a jak partie dopadne !!!
(navíc můžete v diagramech označit KP)
třetí strana ze tří**



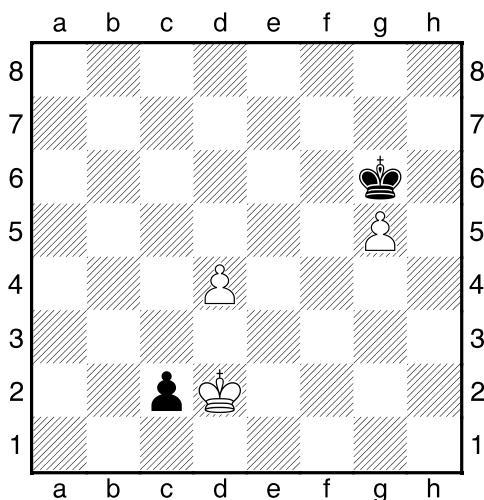
1.příklad Černý na tahu



2.příklad Bílý na tahu



3.příklad Bílý na tahu



4.příklad Černý na tahu

