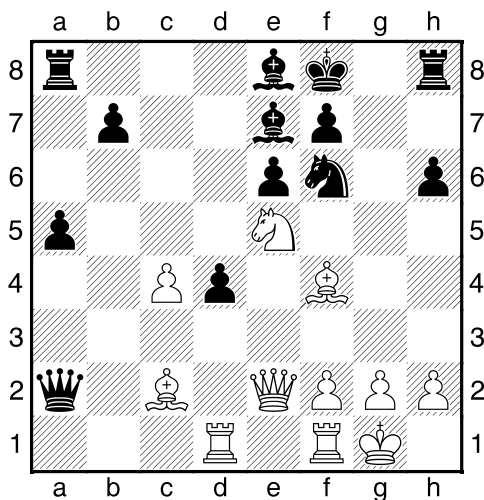
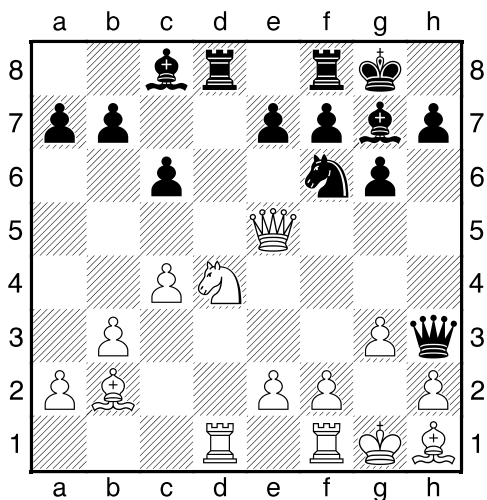


1.příklad Bílý na tahu (pš x289)



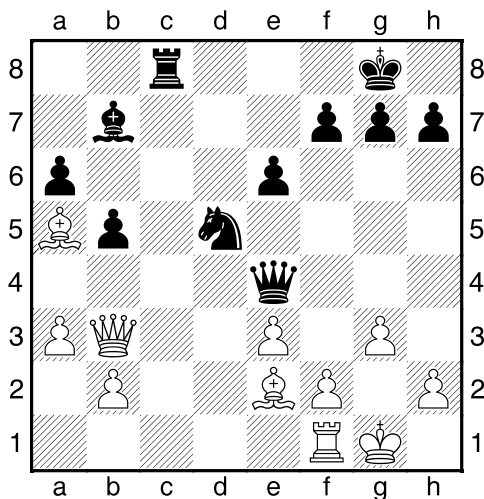
Nečekaný mat s využitím
 nechráněné černé dámy.

2.příklad Černý na tahu (pš 2/213)



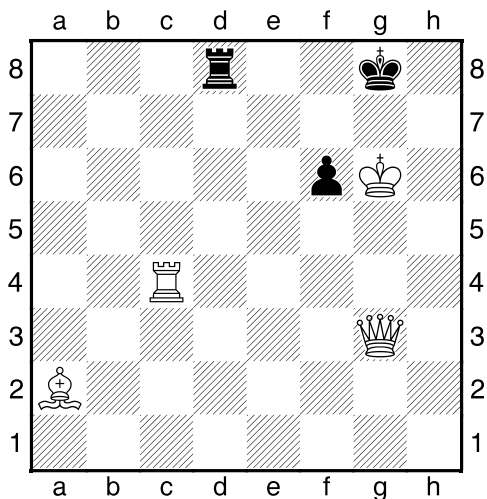
Doporučíte černému 1...Jg4 nebo 1...Dxh2+?

3.příklad Černý na tahu (pš 1/213)



?

4.příklad Bílý na tahu (pš x215)



Mat 2. tahem.

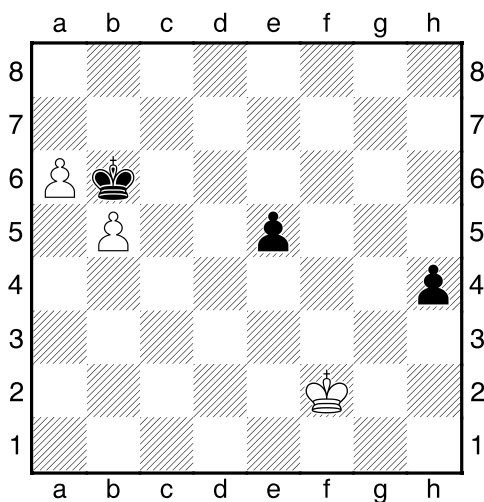
Taktika a koncovky

(ŠK Biolek 012,3)

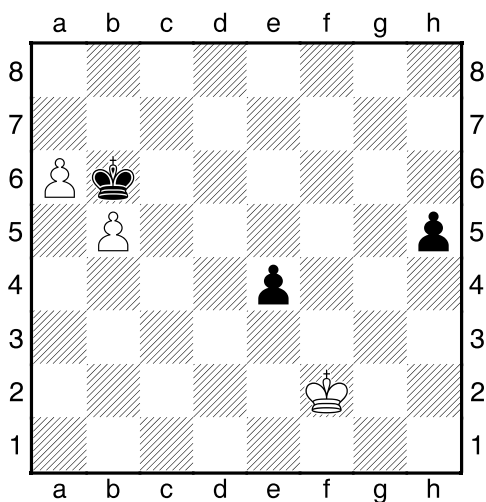
!!! Pod každý diagram napište první tah a jak partie dopadne !!!



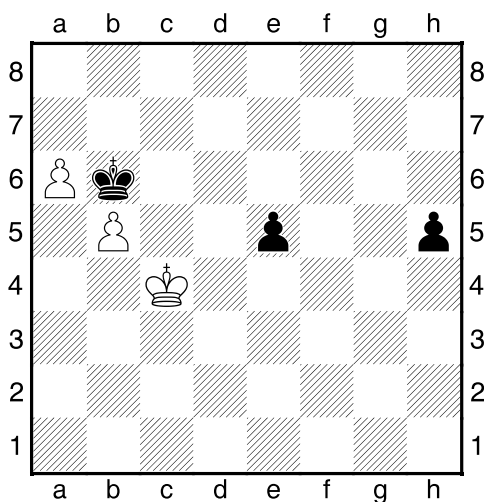
1. příklad Bílý na tahu



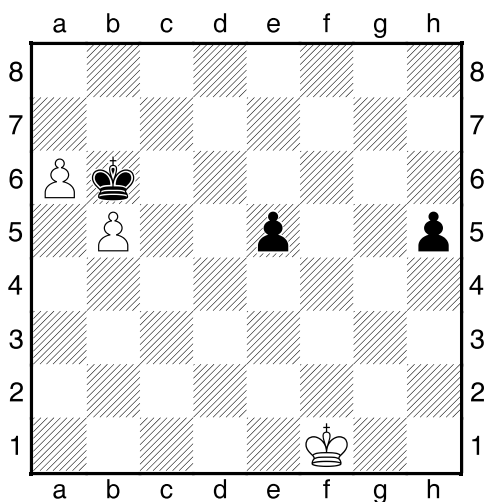
2. příklad Černý na tahu



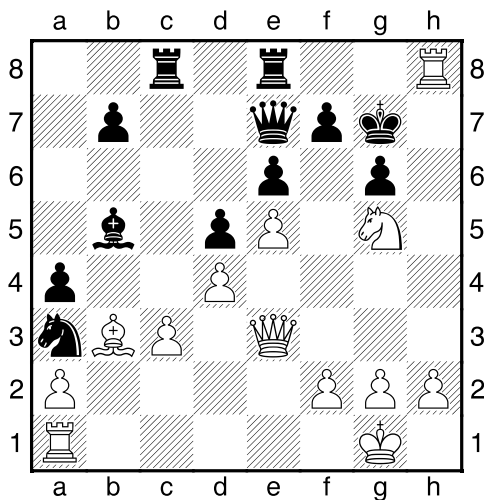
3. příklad Bílý na tahu



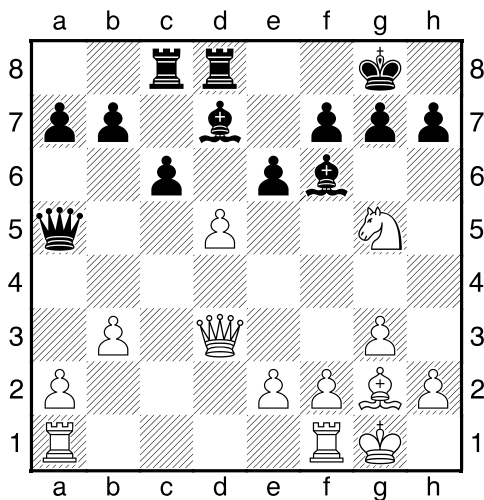
4. příklad Černý na tahu



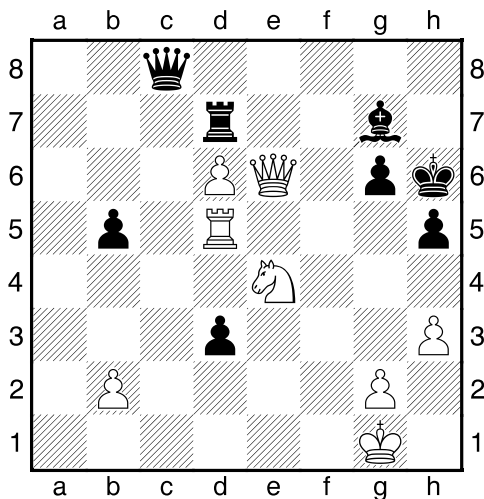
Bílý na tahu



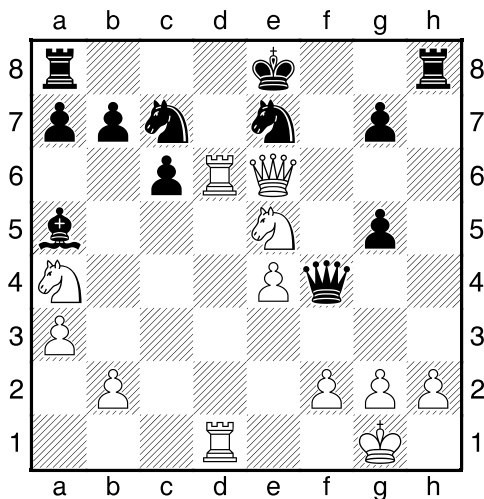
Bílý na tahu



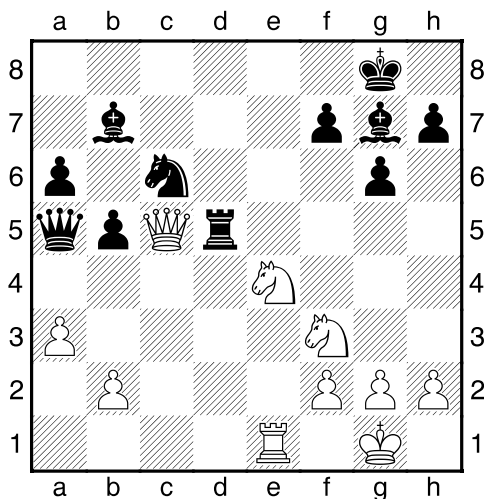
Bílý na tahu



Bílý na tahu



Bílý na tahu



Bílý na tahu

