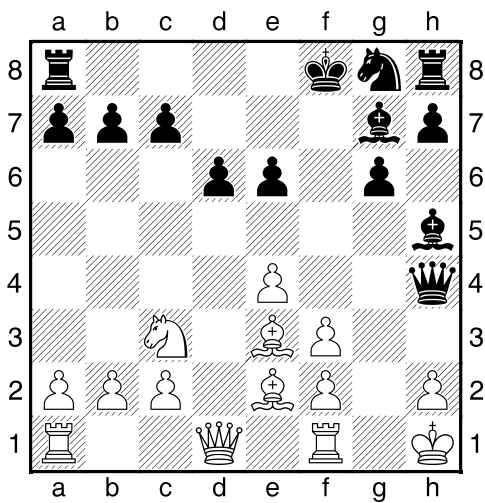
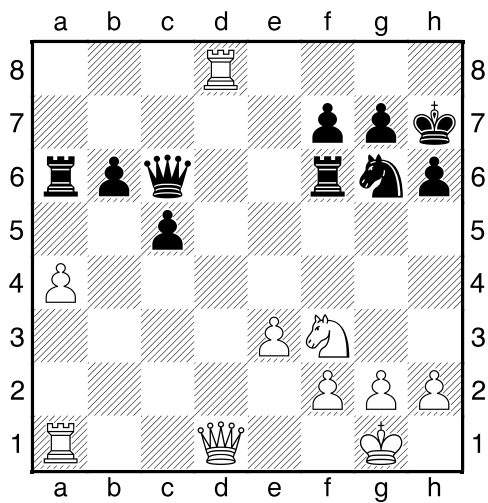


1.příklad Černý na tahu (pš 2/241)



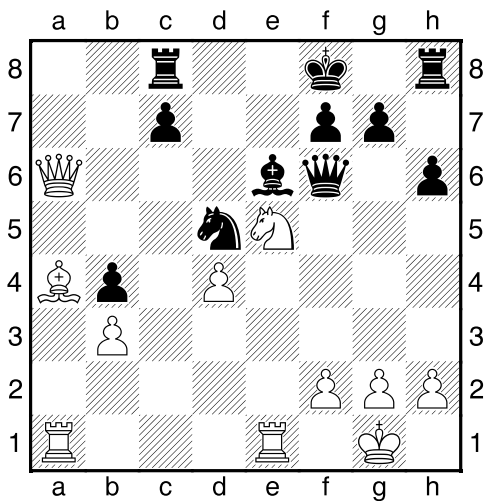
?

2.příklad Černý na tahu (pš 1/108)



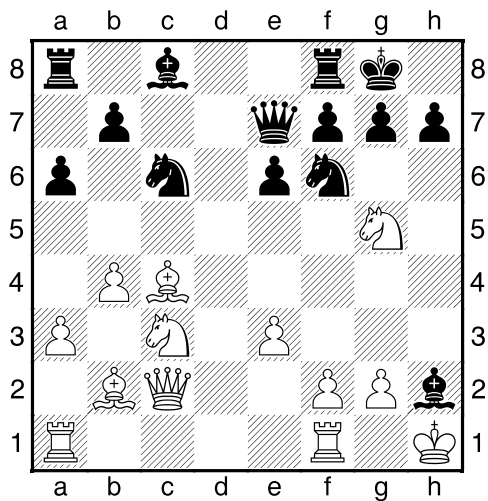
Černý zahrál 1...Ve6. Jak odpověděl bílý?

3.příklad Bílý na tahu (pš 5/142)



?

4.příklad Černý na tahu (pš 2/274)

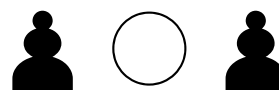


Černý zahrál 1...h6. Jak pokračoval bílý?

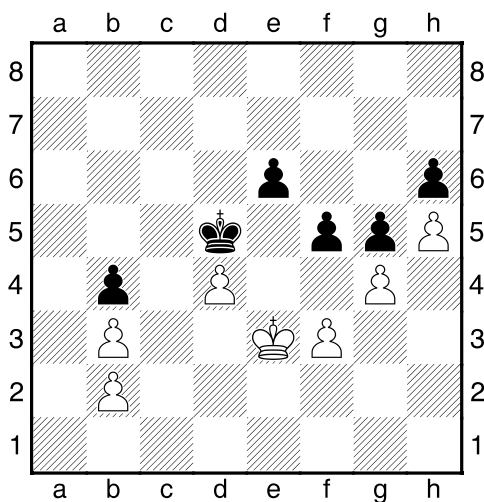
**Taktika a koncovky**

(ŠK Biolek 014,3)

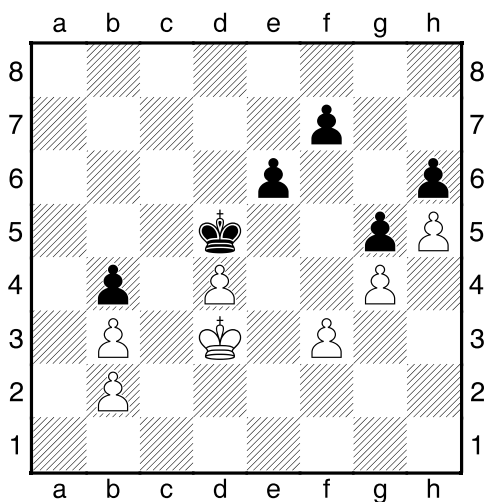
**!!! Pod každý diagram napište první tah a jak partie dopadne !!!**



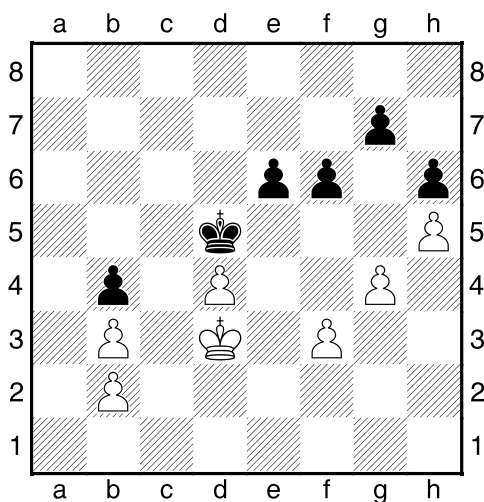
1. příklad Bílý na tahu



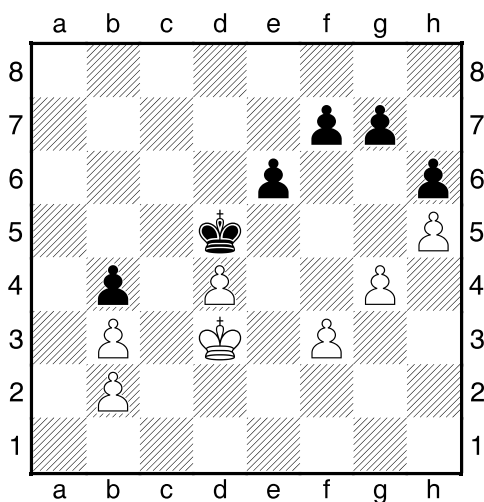
2. příklad Černý na tahu



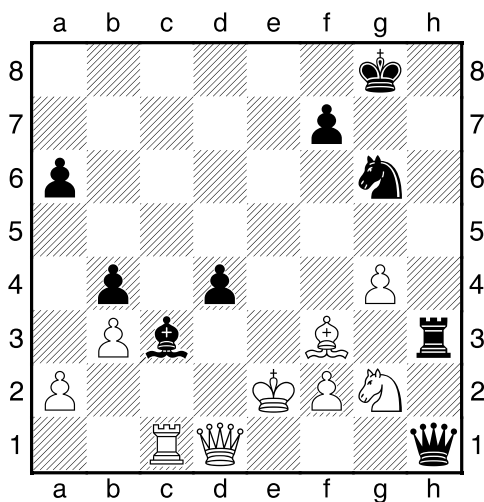
3. příklad Bílý na tahu



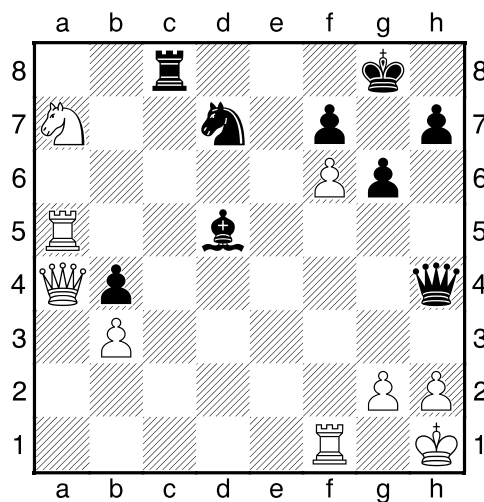
4. příklad Černý na tahu



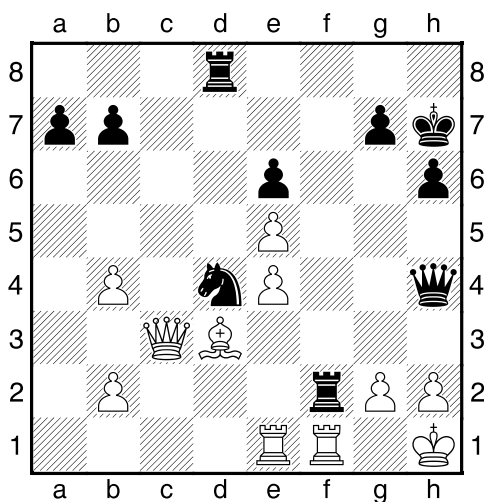
Černý na tahu



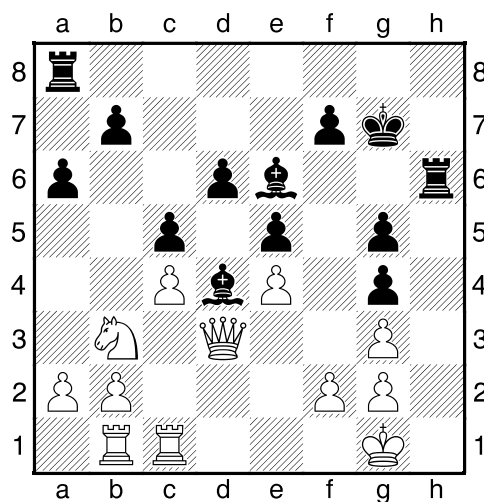
Černý na tahu



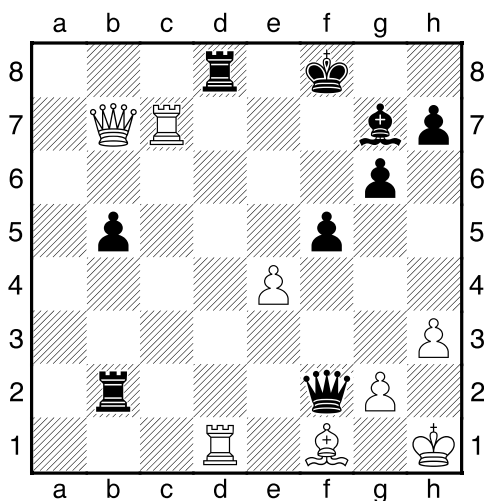
Černý na tahu



Černý na tahu



Černý na tahu



Černý na tahu

