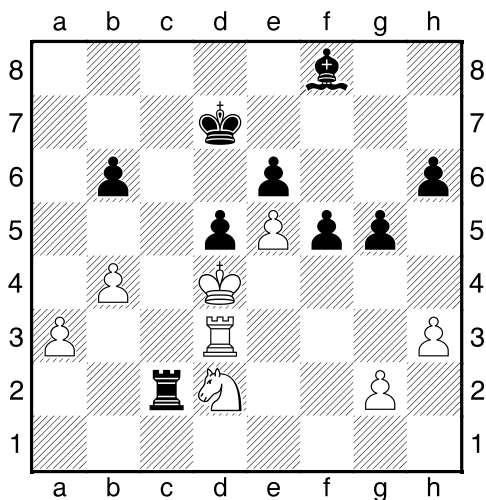
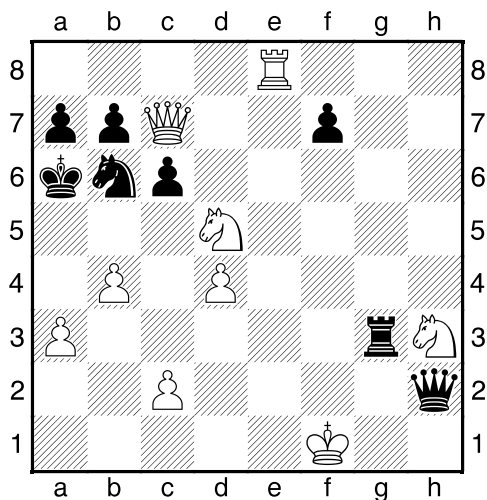


1.příklad Černý na tahu (pš x035)



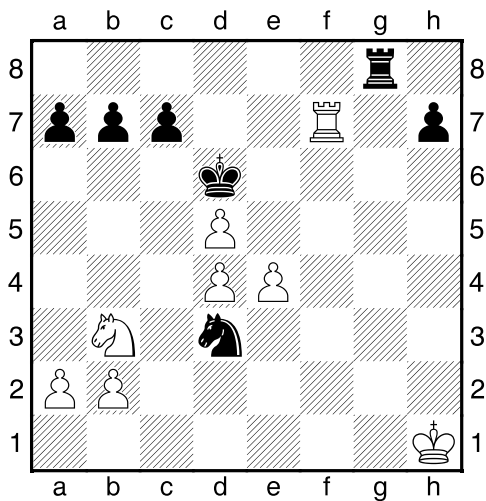
Vytvořte matové hrozby!

2.příklad Bílý na tahu (pš x243)



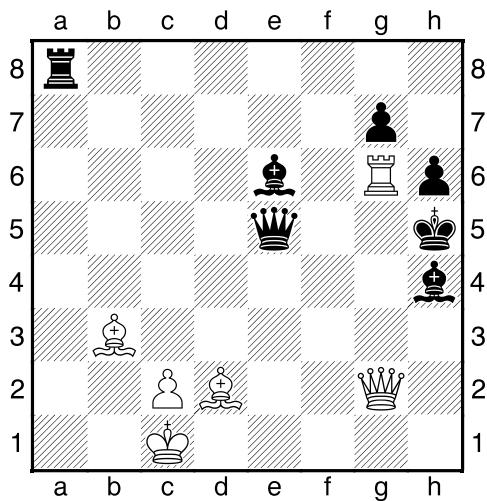
?

3.příklad Bílý na tahu (pš x250)



Pohrozit mat a dát mat.

4.příklad Bílý na tahu (pš 5/192)



Bílý dá mat 3.tahem.

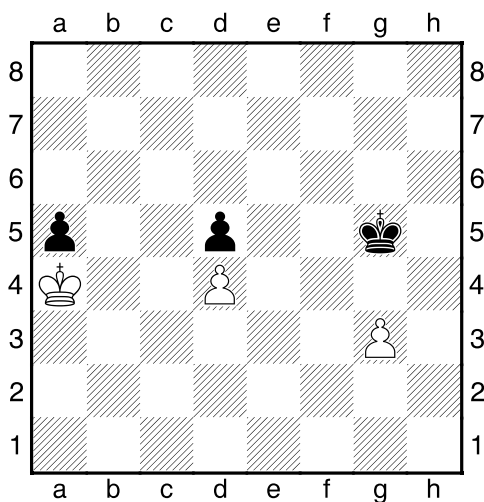
**Taktika a koncovky**

(ŠK Biolek 009,1x)

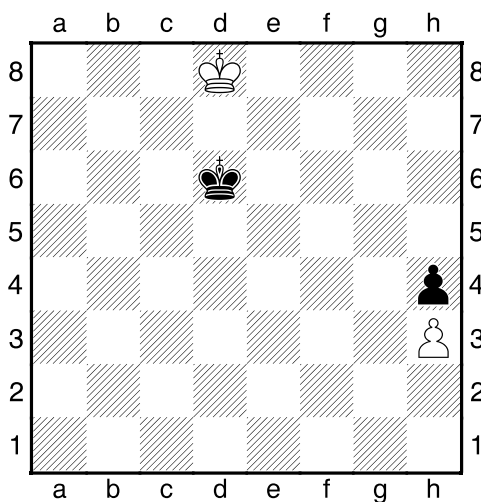
**!!! Pod každý diagram napište první tah a jak partie dopadne !!!**



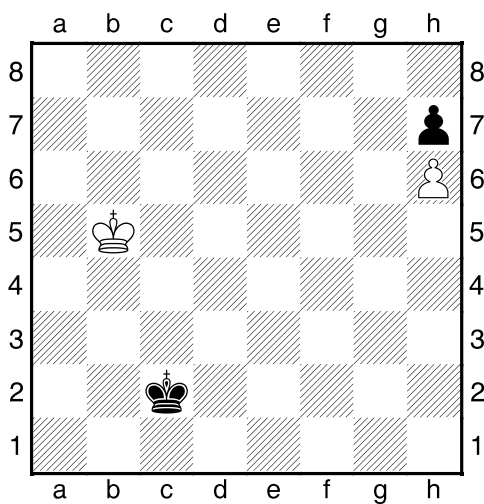
1. příklad Černý na tahu



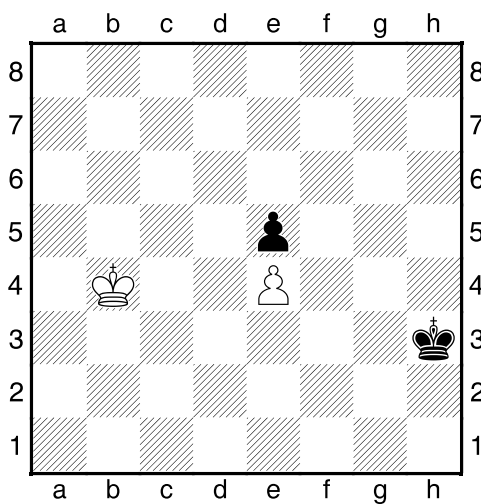
2. příklad Bílý na tahu



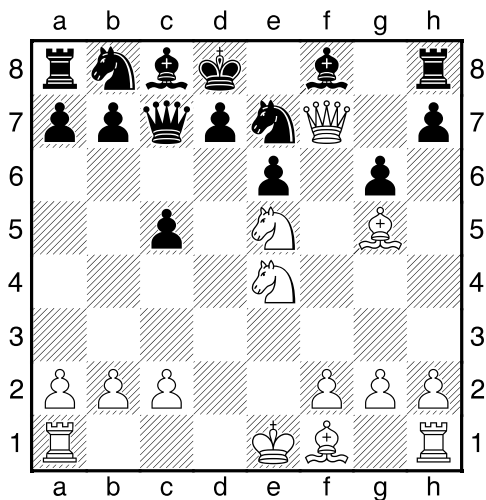
3. příklad Bílý na tahu



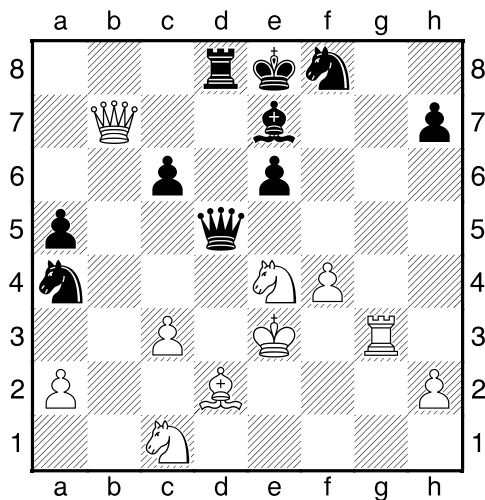
4. příklad Bílý na tahu



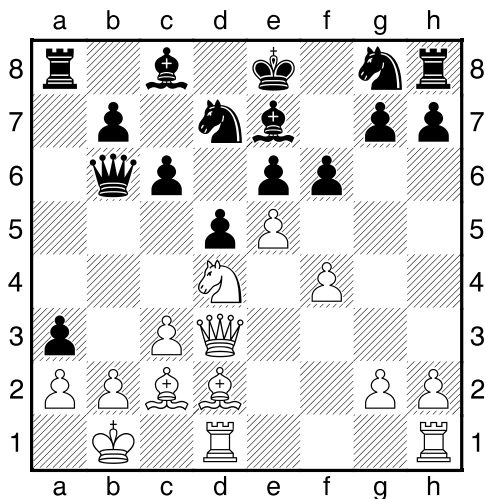
Bílý na tahu



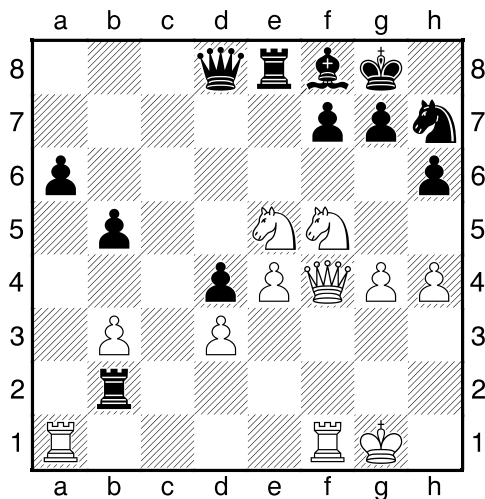
Bílý na tahu



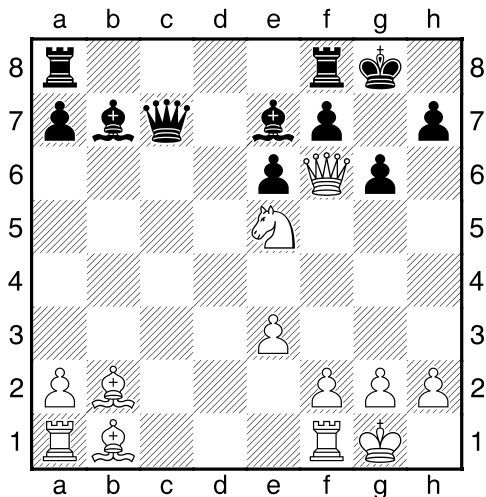
Bílý na tahu



Bílý na tahu



Bílý na tahu



Bílý na tahu

