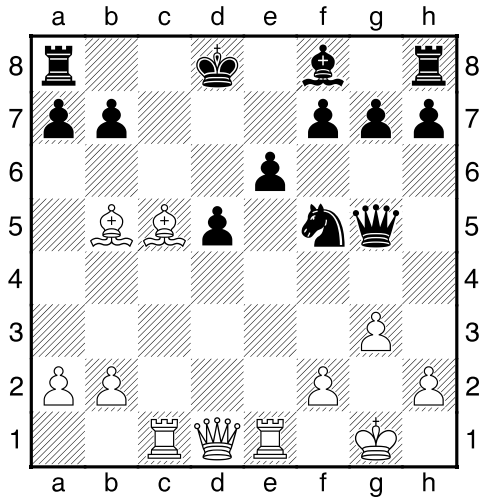


HRADIŠTĚ A, DÚ22a, 14.02.2022,
Taktika a koncovky

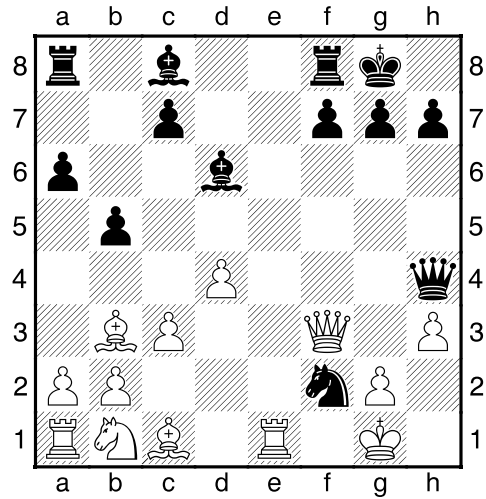
první strana ze tří

1.příklad Bílý na tahu (pš 4/311)



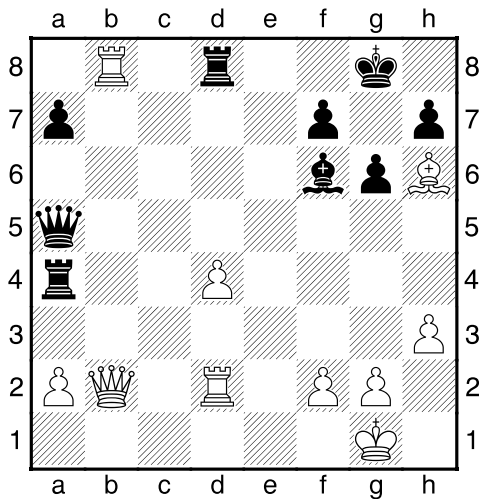
Spočítejte a sepište všechny varianty.

2.příklad Bílý na tahu (pš 2/137)



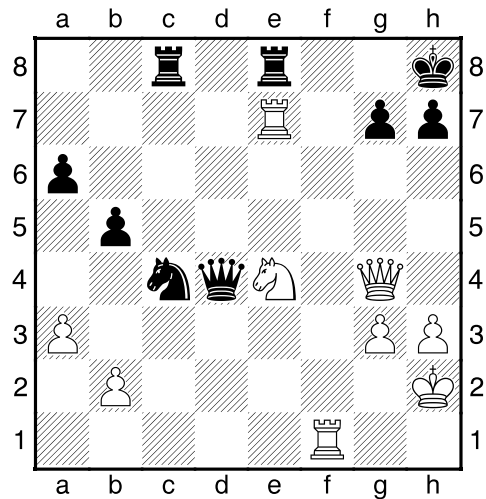
Může černý po 1.Dxf2 pokračovat 1...Sg3?

3.příklad Bílý na tahu (pš 1/130)



?

4.příklad Bílý na tahu (pš 4/15)

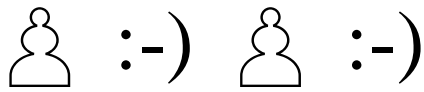


?

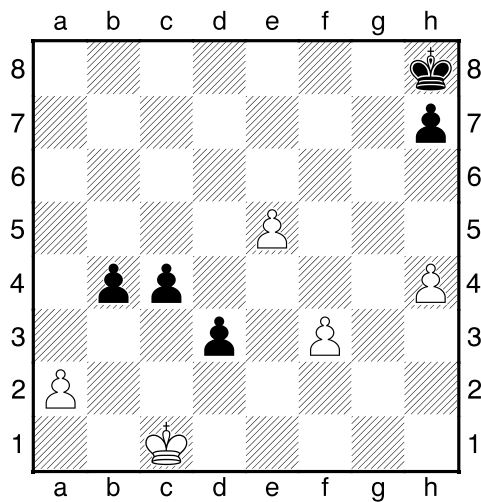
HRADIŠTĚ A, DÚ22a, 14.02.2022,
Taktika a koncovky
 (ŠK Biolek 012,4)

!!! Pod každý diagram napište první tah a jak partie dopadne !!!

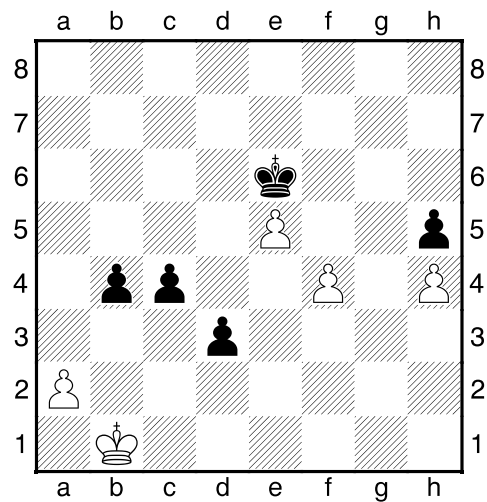
druhá strana ze tří



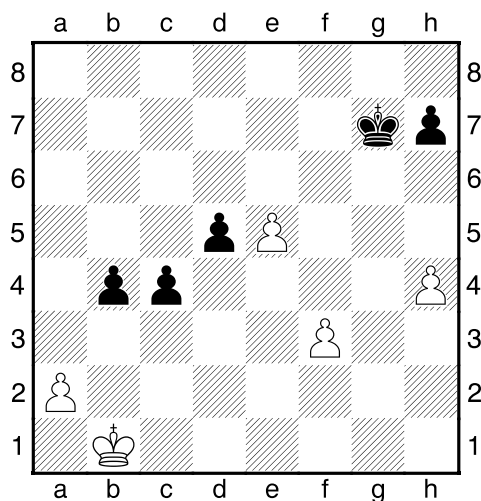
1.příklad Černý na tahu



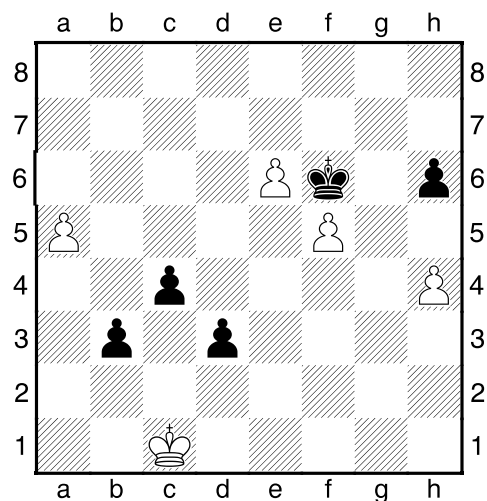
2.příklad Bílý na tahu



3.příklad Černý na tahu



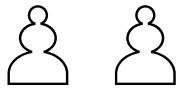
4.příklad Bílý na tahu



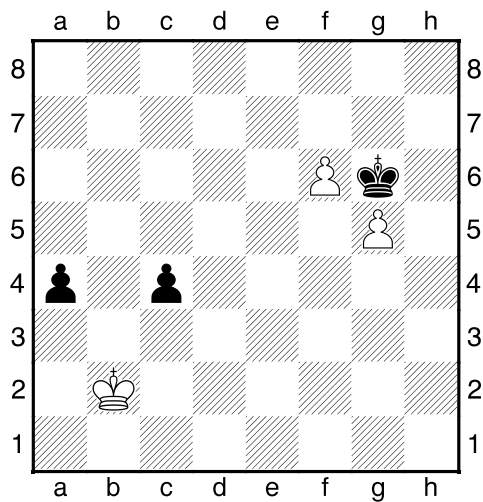
HRADIŠTĚ A, DÚ22a, 14.02.2022,
Taktika a koncovky
(ŠK Biolek 012,2)

!!! Pod každý diagram napište první tah a jak partie dopadne !!!

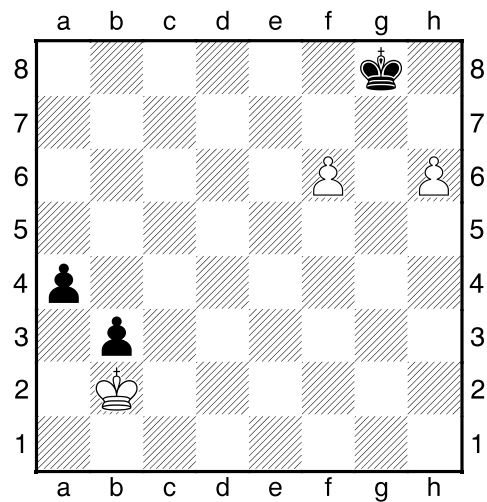
třetí strana ze tří



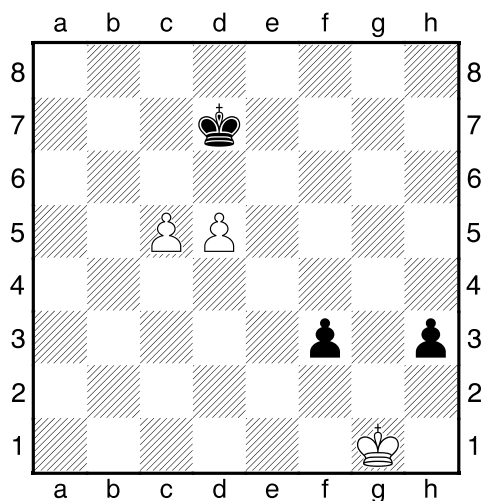
1.příklad Bílý na tahu



2.příklad Bílý na tahu



3.příklad Černý na tahu



4.příklad Černý na tahu

