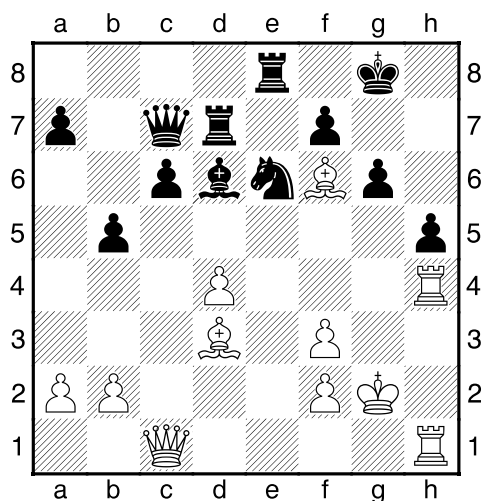


HRADIŠTĚ A, DÚ33a, 02.05.2022,
Taktika a koncovky

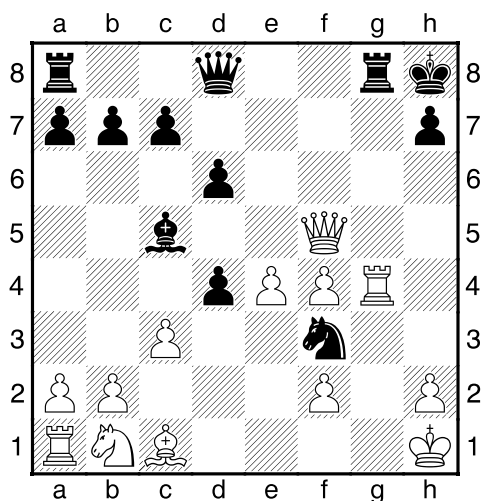
první strana ze tří

1.příklad Černý na tahu (pš 1/128)



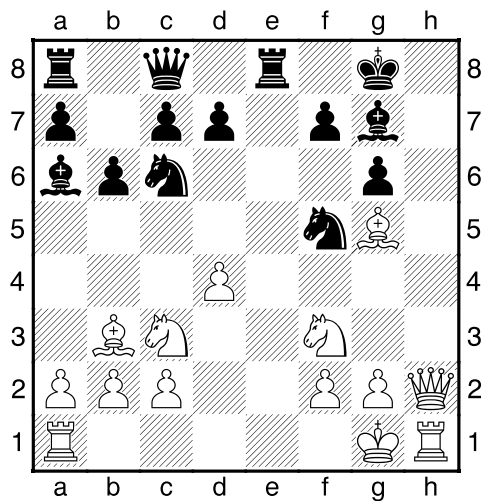
Černý zahrál 1...Jf4+, jak odpověděl bílý?

2.příklad Černý na tahu (pš 5/161)



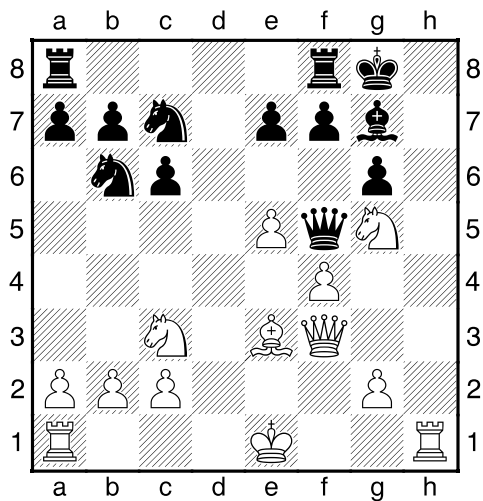
?

3.příklad Bílý na tahu (pš 3/127)



?

4.příklad Bílý na tahu (pš x396)

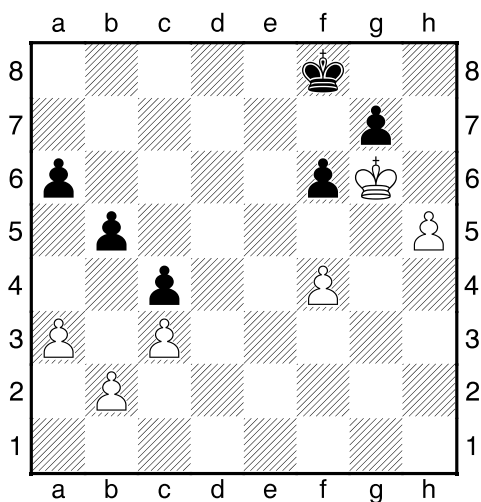


?

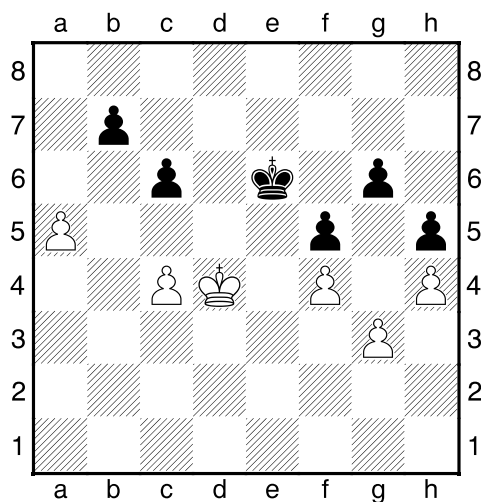
druhá strana ze tří



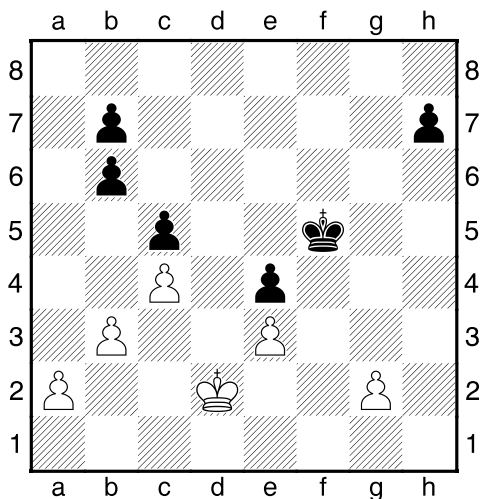
1.příklad Bílý na tahu



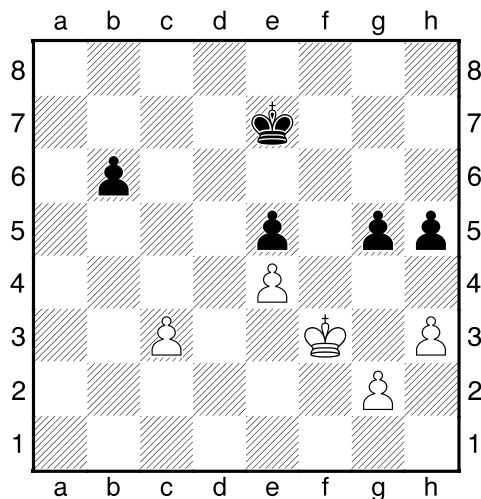
2.příklad Bílý na tahu



3.příklad Černý na tahu



4.příklad Černý na tahu

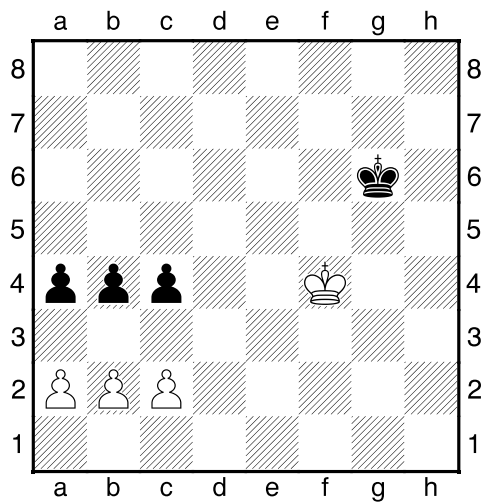


!!! Pod každý diagram napište první tah a jak partie dopadne !!!

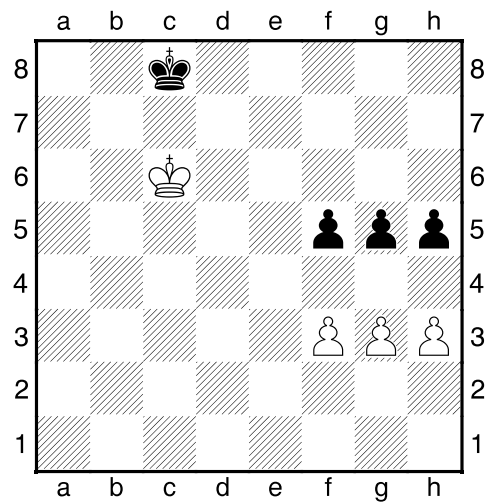
třetí strana ze tří



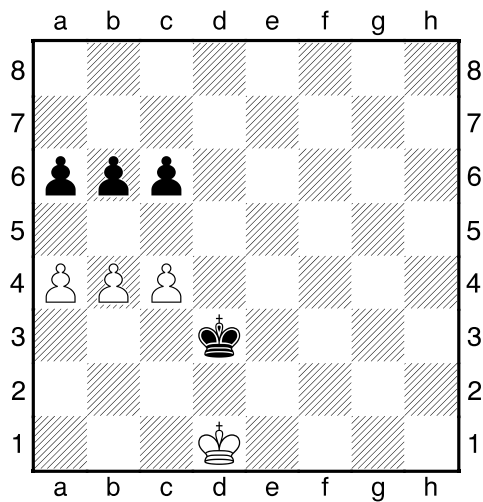
1.příklad Černý na tahu



2.příklad Černý na tahu



3.příklad Bílý na tahu



4.příklad Bílý na tahu

