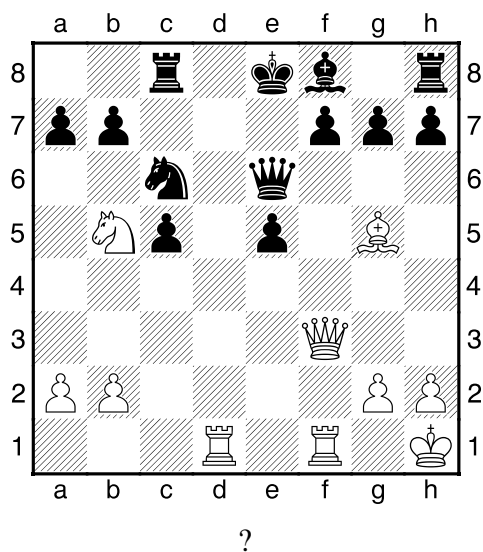


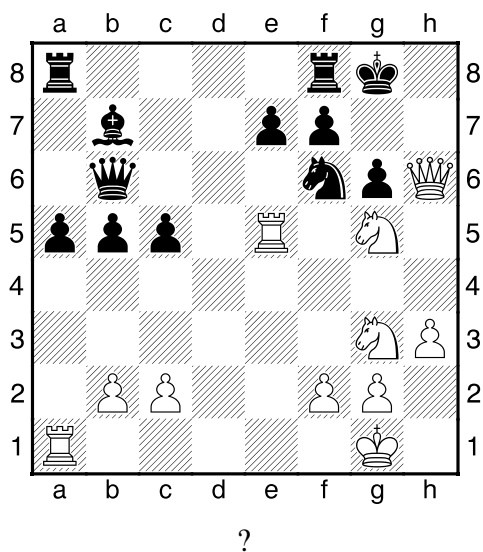
HRADIŠTĚ A, DÚ20a, 31.01.2022,
Taktika a koncovky

první strana ze tří

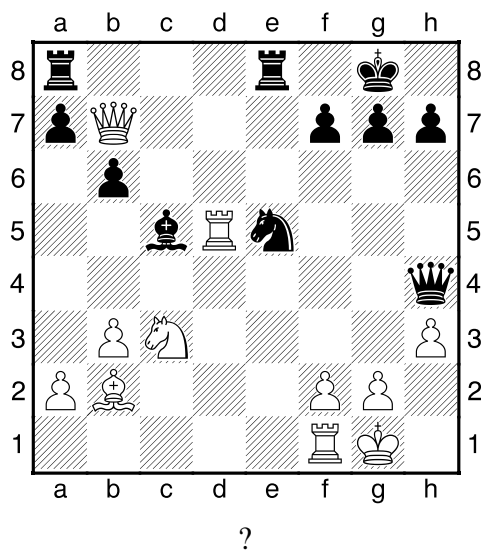
1.příklad Bílý na tahu (pš x170)



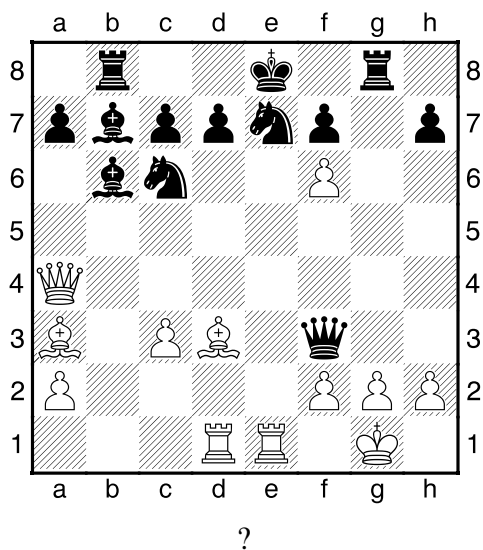
2.příklad Bílý na tahu (pš x414)



3.příklad Černý na tahu (pš 3/166)

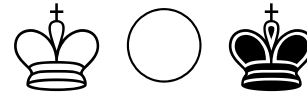
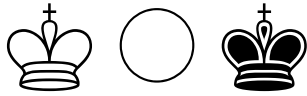


4.příklad Bílý na tahu (pš 1/194)

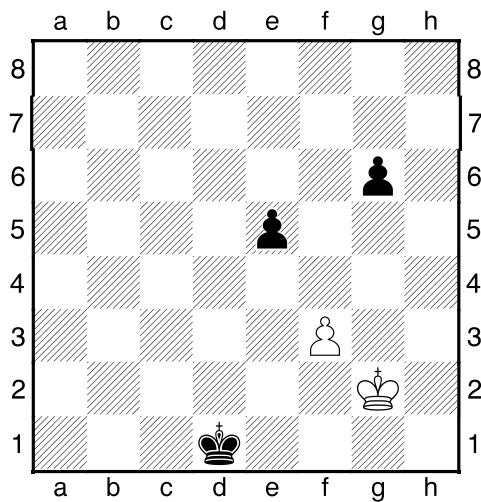


!!! Pod každý diagram napište první tah a jak partie dopadne !!!

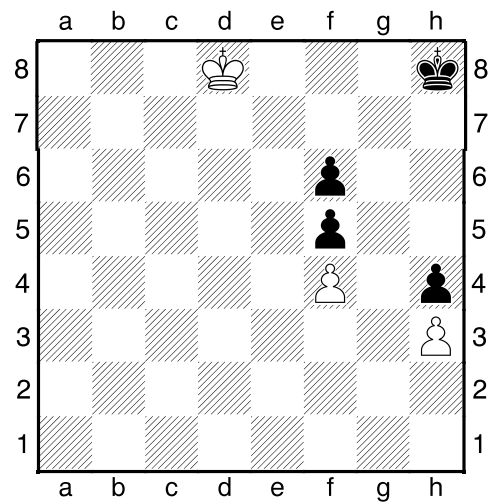
druhá strana ze tří



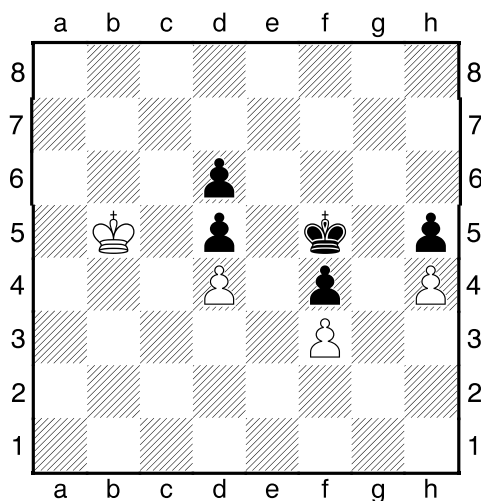
1.příklad Bílý na tahu



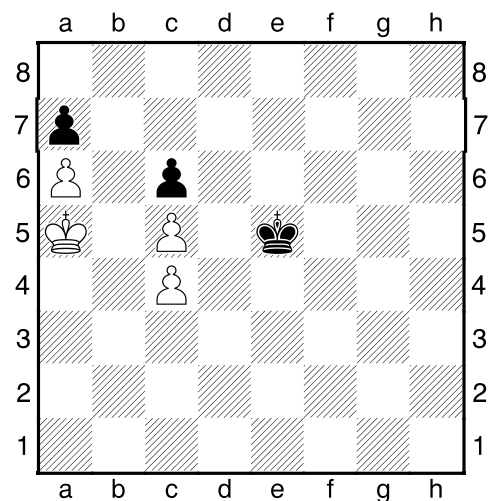
2.příklad Bílý na tahu



3.příklad Bílý na tahu



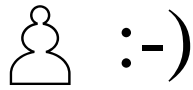
4.příklad Černý na tahu



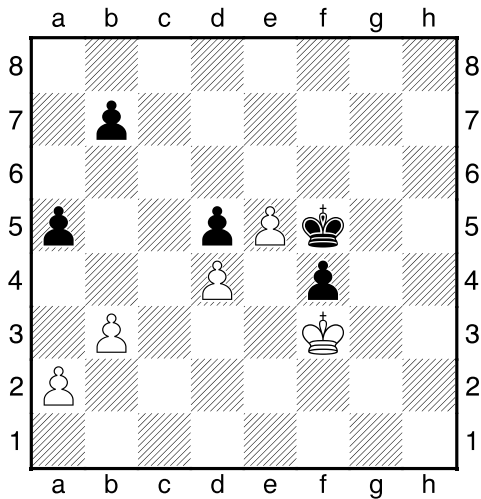
HRADIŠTĚ A, DÚ20a, 31.01.2022,
Taktika a koncovky
(ŠK Biolek 011,4)

!!! Pod každý diagram napište první tah a jak partie dopadne !!!

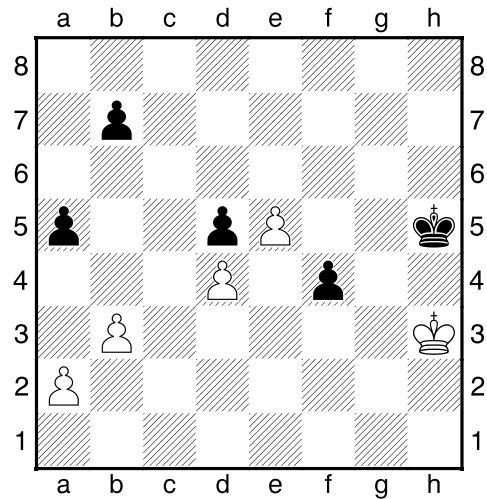
třetí strana ze tří



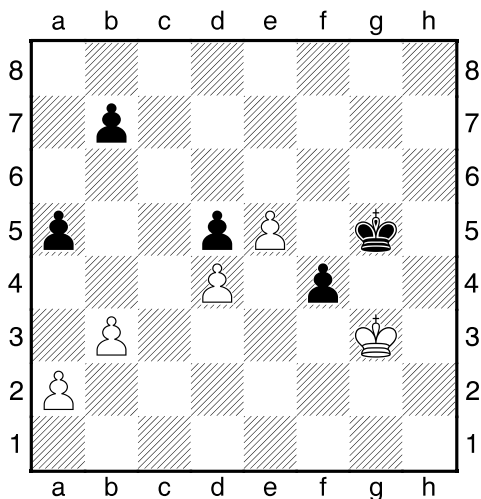
1.příklad Bílý na tahu



2.příklad Bílý na tahu



3.příklad Bílý na tahu



4.příklad Bílý na tahu

