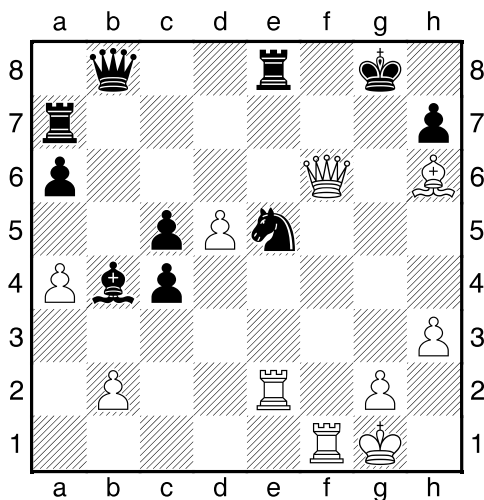


HRADIŠTĚ B, DÚ36a, 23.05.2022,
Taktika a koncovky

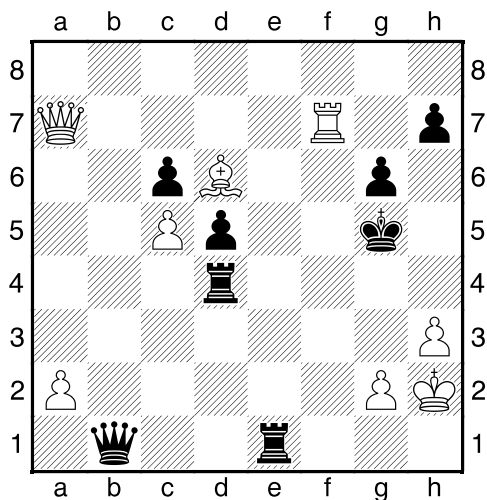
první strana ze tří

1.příklad Bílý na tahu (pš x173)



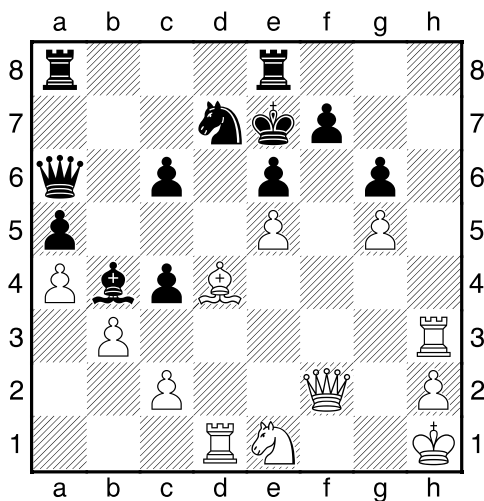
?

2.příklad Bílý na tahu (pš x387)



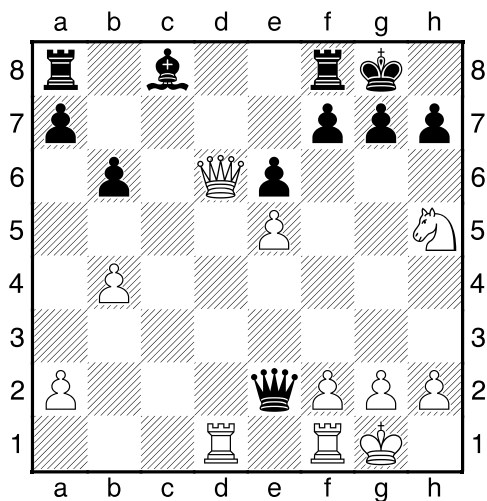
Partie pokračovala 1.Se7+ Kh6. Jak hrál bílý dál?

3.příklad Bílý na tahu (pš x027)



?

4.příklad Bílý na tahu (pš 3/20)



?

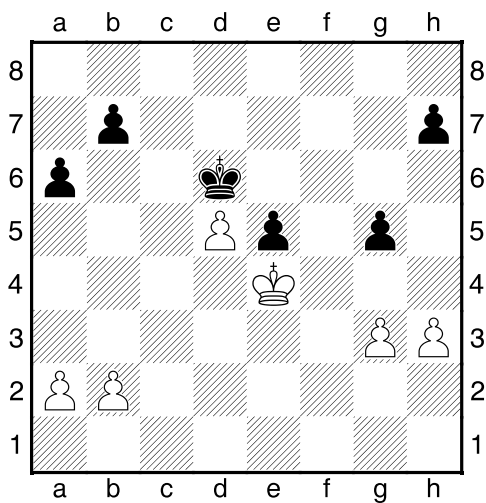
HRADIŠTĚ B, DÚ36a, 23.05.2022,
Taktika a koncovky
(ŠK Biolek 018,4)

!!! Pod každý diagram napište první tah a jak partie dopadne !!!

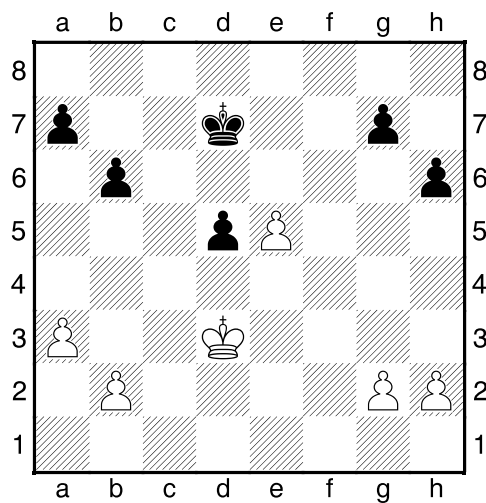
druhá strana ze tří



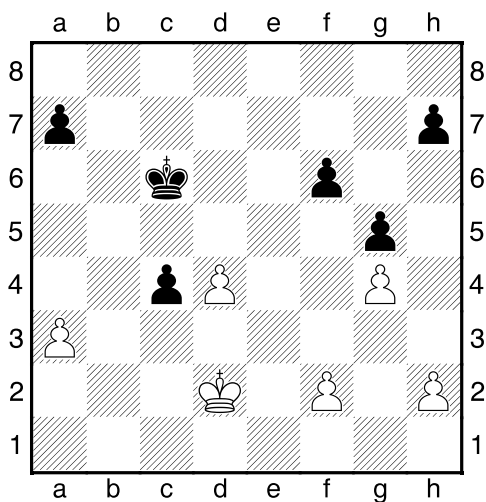
1.příklad Bílý na tahu



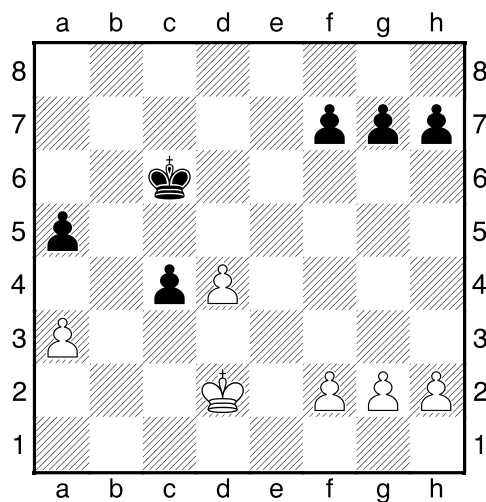
2.příklad Černý na tahu



3.příklad Černý na tahu



4.příklad Bílý na tahu



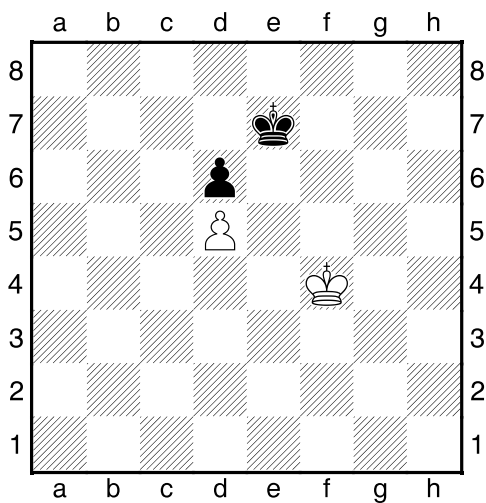
HRADIŠTĚ B, DÚ36a, 23.05.2022,
Taktika a koncovky
 (ŠK Biolek 007,x)

!!! Pod každý diagram napište první tah a jak partie dopadne !!!

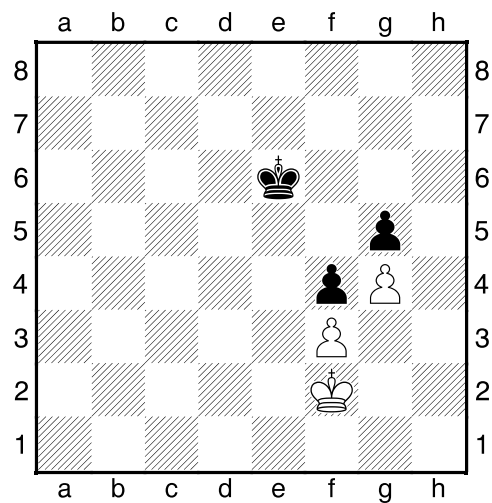
třetí strana ze tří



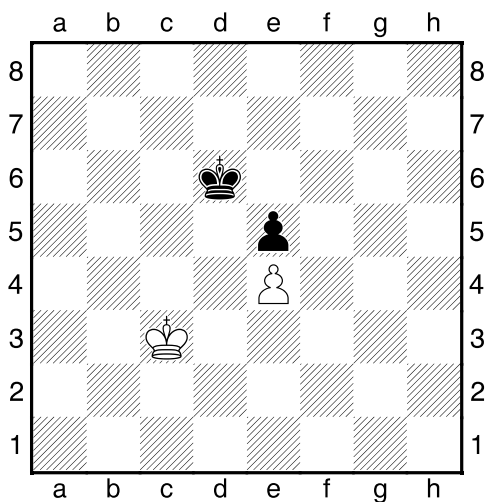
1.příklad Bílý na tahu



2.příklad Černý na tahu



3.příklad Bílý na tahu



4.příklad Bílý na tahu

