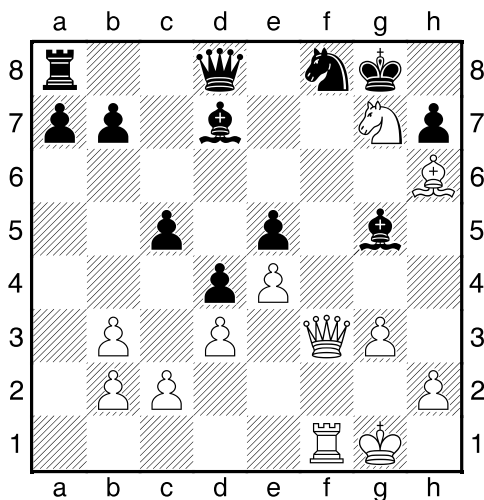


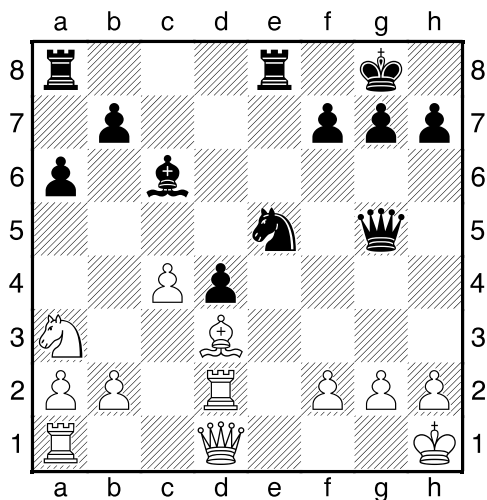
Taktika a koncovky

1.příklad Bílý na tahu (pš 4/166)



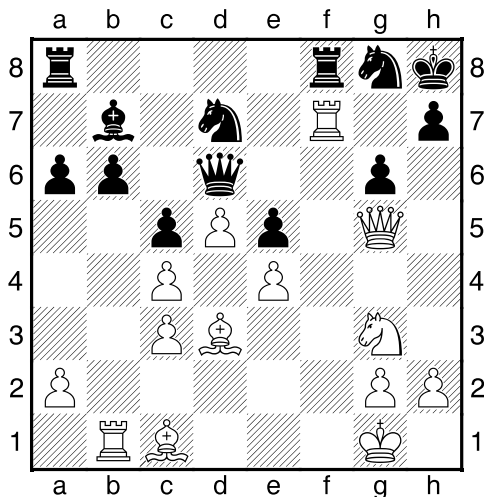
Černý dostane mat na 8. řadě.
Jak 8. řadu dobijeme?

2.příklad Bílý na tahu (pš 1/255)



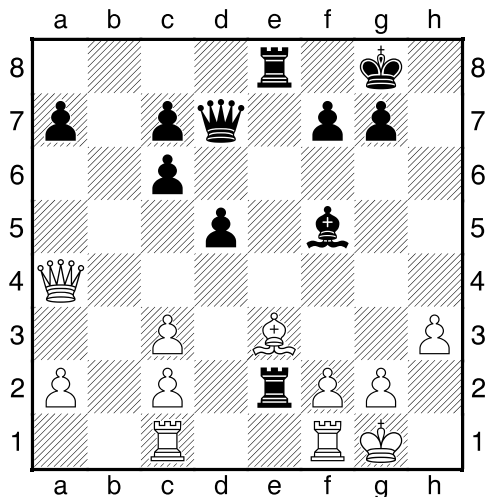
Bílý zahrál 1.f3. Jak pokračoval černý?

3.příklad Bílý na tahu (pš x404)



Doporučíte bílému 1.Jf5 ?
Doložte svůj názor variantou.

4.příklad Černý na tahu (pš 3/111)



?

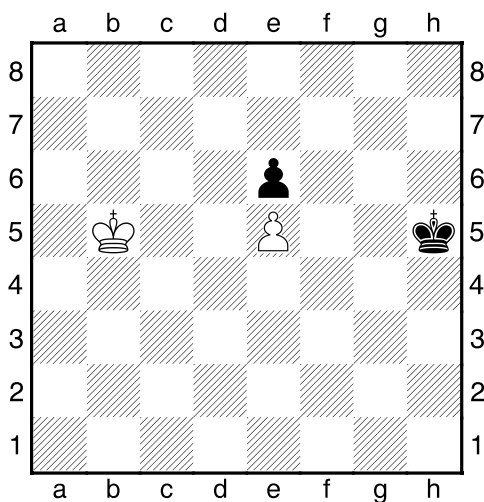
Taktika a koncovky

(ŠK Biolek 009,1x)

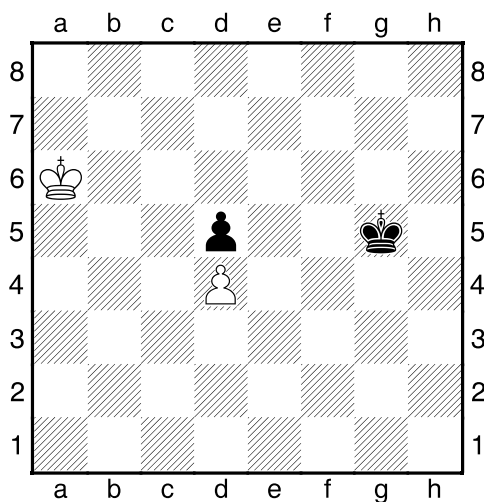
!!! Pod každý diagram napište první tah a jak partie dopadne !!!



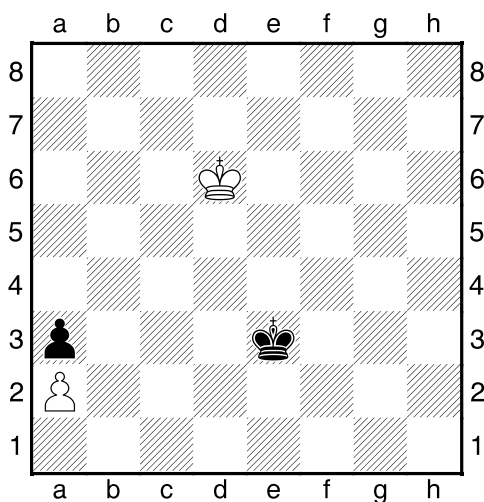
1. příklad Bílý na tahu



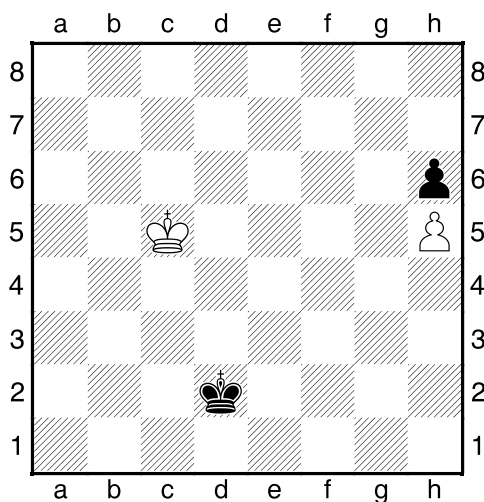
2. příklad Černý na tahu



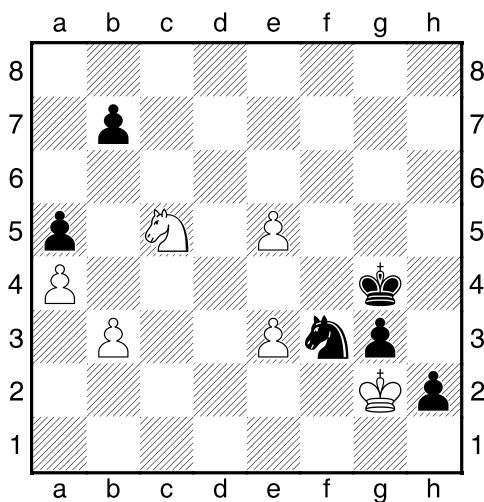
3. příklad Černý na tahu



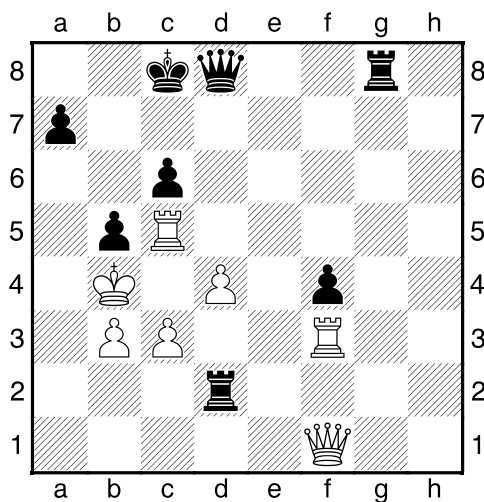
4. příklad Bílý na tahu



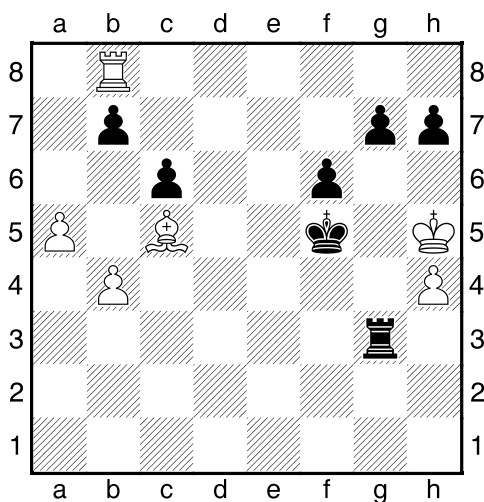
Černý na tahu



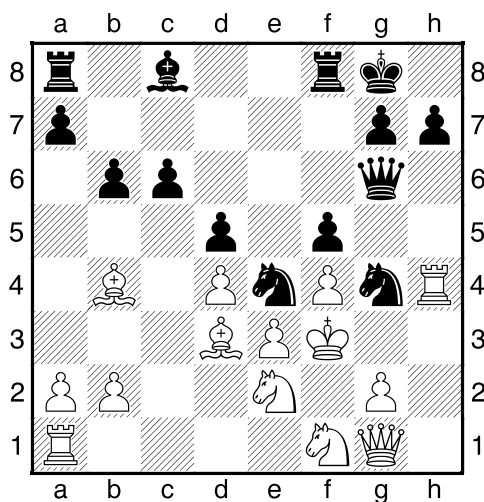
Černý na tahu



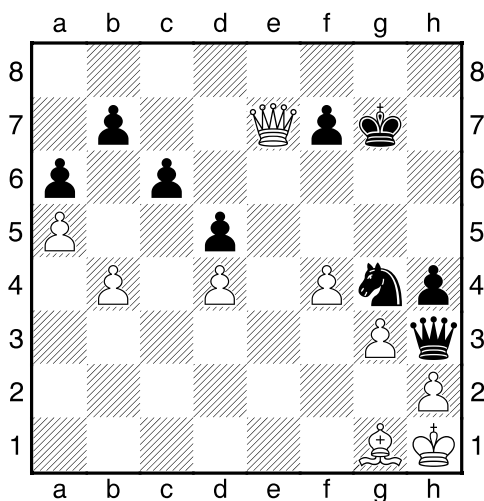
Černý na tahu



Černý na tahu



Černý na tahu



Černý na tahu

