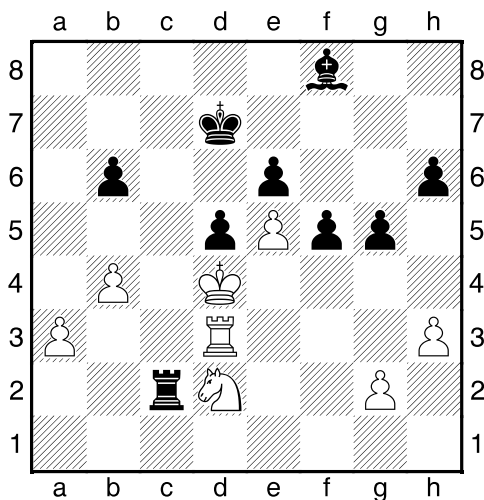


HRADIŠTĚ B, DÚ24a, 28.02.2022,
Taktika a koncovky

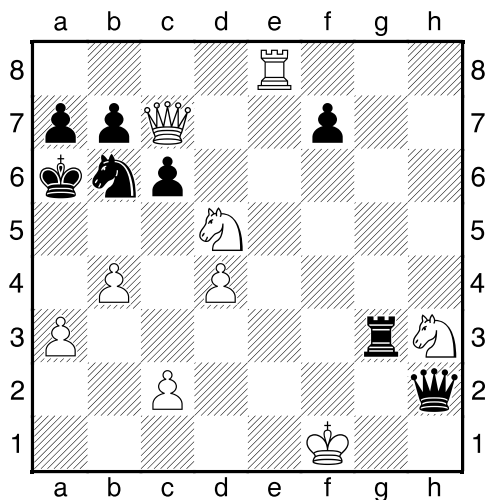
první strana ze tří

1.příklad Černý na tahu (pš x035)



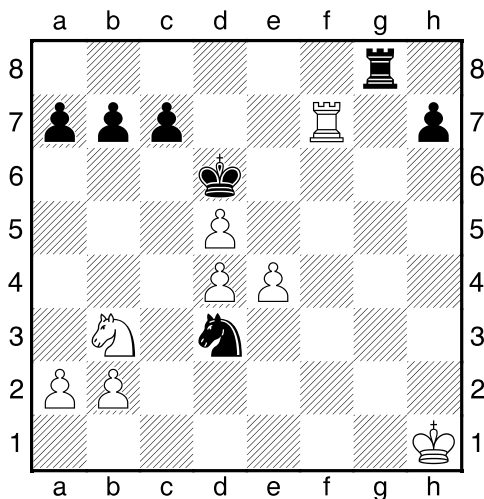
Vytvořte matové hrozby!

2.příklad Bílý na tahu (pš x243)



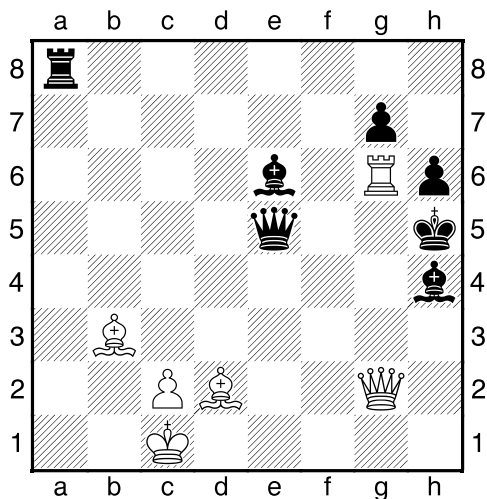
?

3.příklad Bílý na tahu (pš x250)



Pohrozit mat a dát mat.

4.příklad Bílý na tahu (pš 5/192)



Bílý dá mat 3.tahem.

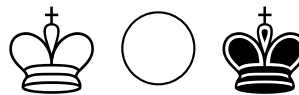
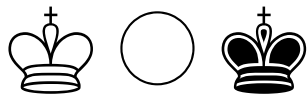
HRADIŠTĚ B, DÚ24a, 28.02.2022,

Taktika a koncovky

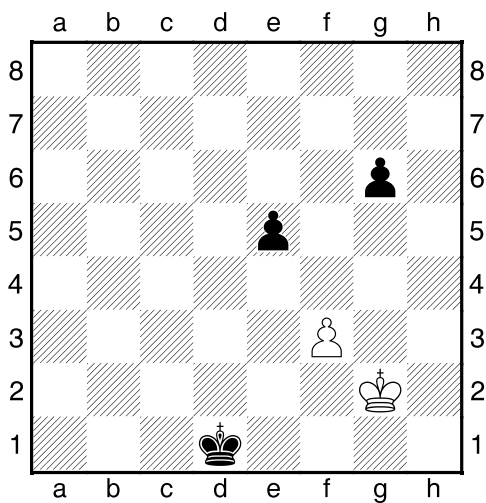
(ŠK Biolek 010, x)

!!! Pod každý diagram napište první tah a jak partie dopadne !!!

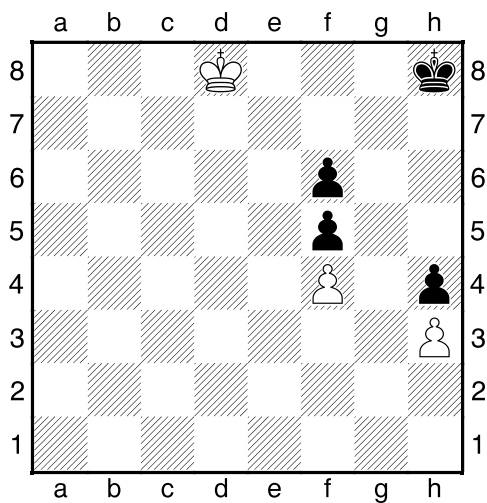
druhá strana ze tří



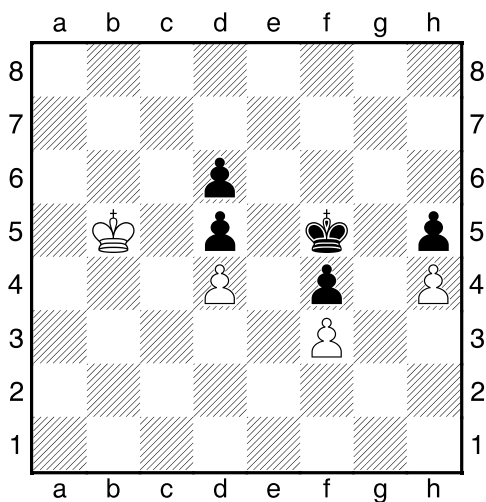
1.příklad Bílý na tahu



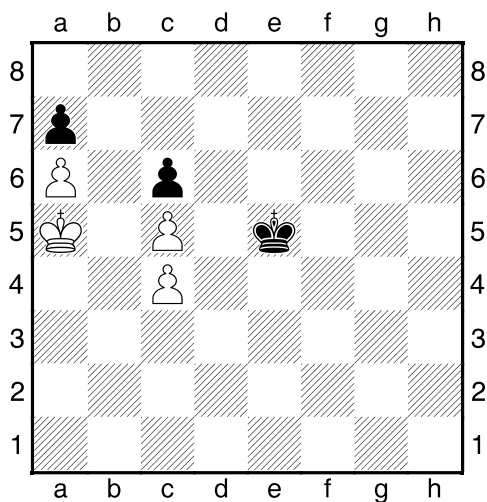
2.příklad Bílý na tahu



3.příklad Bílý na tahu



4.příklad Černý na tahu



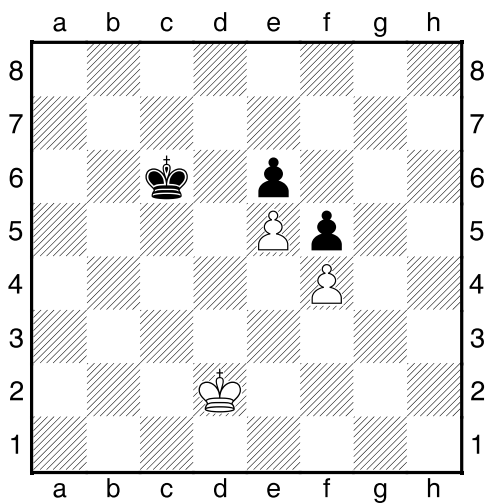
HRADIŠTĚ B, DÚ24a, 28.02.2022,
Taktika a koncovky
 (ŠK Biolek 007,x)

!!! Pod každý diagram napište první tah a jak partie dopadne !!!

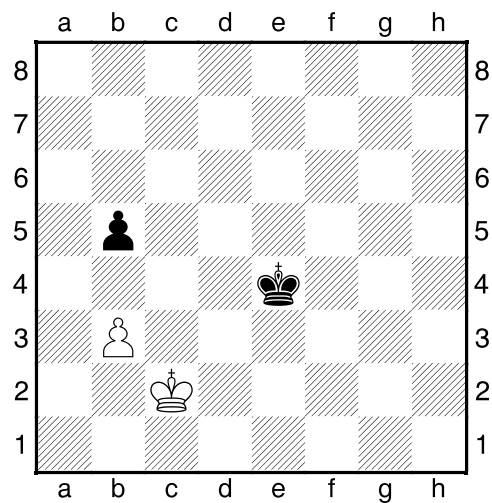
třetí strana ze tří



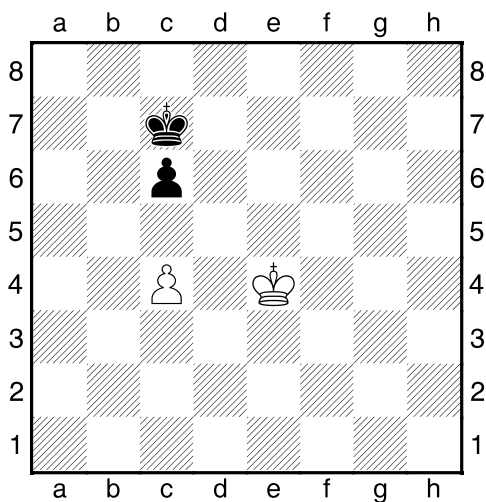
1.příklad Bílý na tahu



2.příklad Černý na tahu



3.příklad Bílý na tahu



4.příklad Černý na tahu

