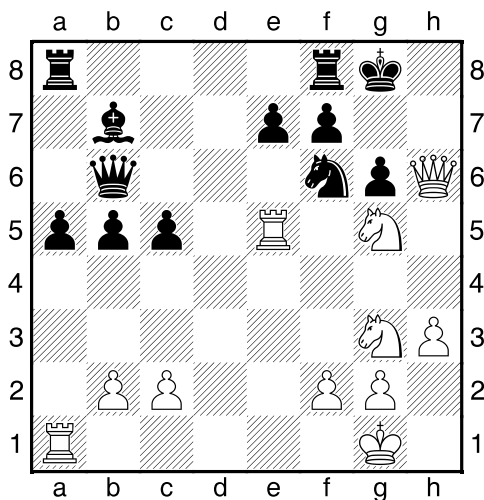
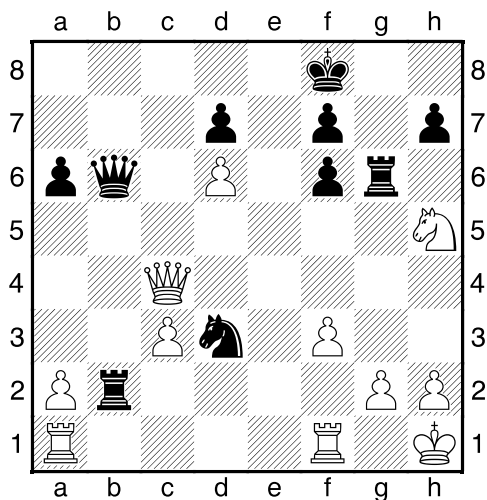


1.příklad Bílý na tahu (pš x414)



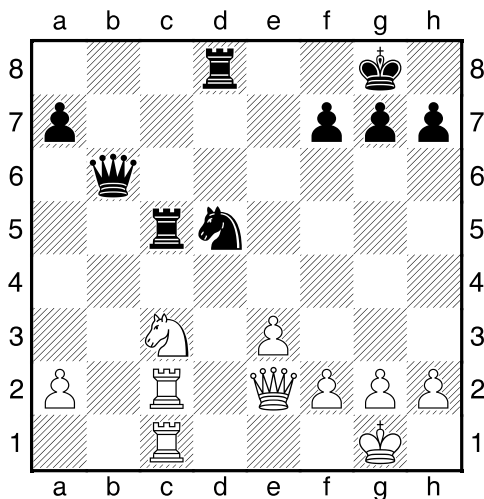
Óda na odvážné koně.

2.příklad Černý na tahu (pš x138)



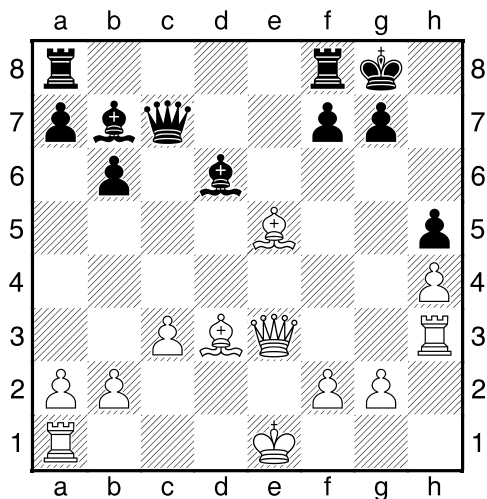
Zásahová jednotka v akci :-)

3.příklad Černý na tahu (pš 1/12)



?

4.příklad Bílý na tahu (pš x431)

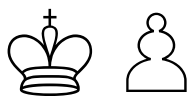


?

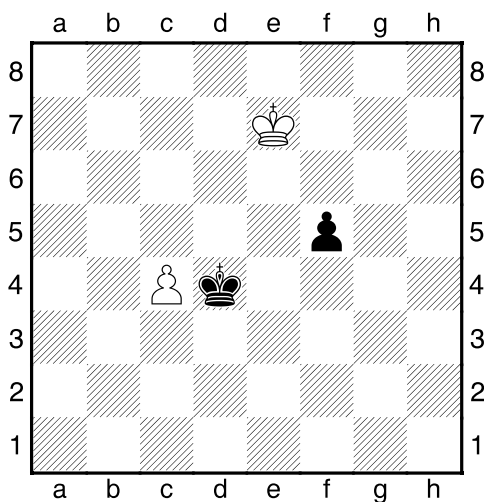
Taktika a koncovky

(Biolek 010,1)

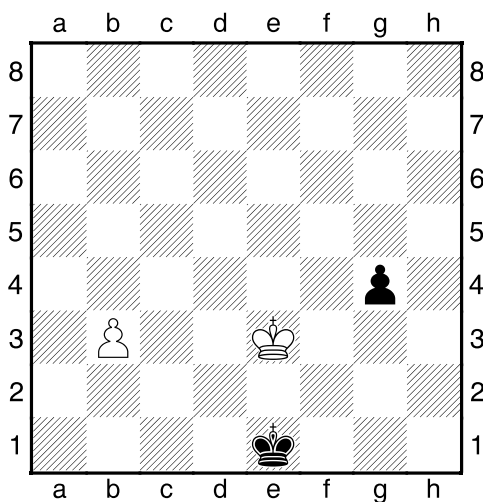
!!! Pod každý diagram napište první tah a jak partie dopadne !!!



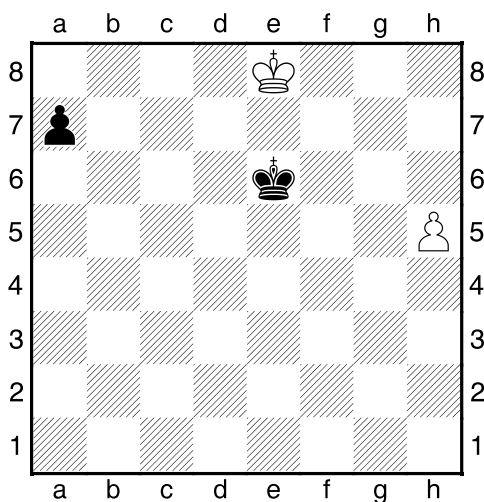
1. příklad Bílý na tahu



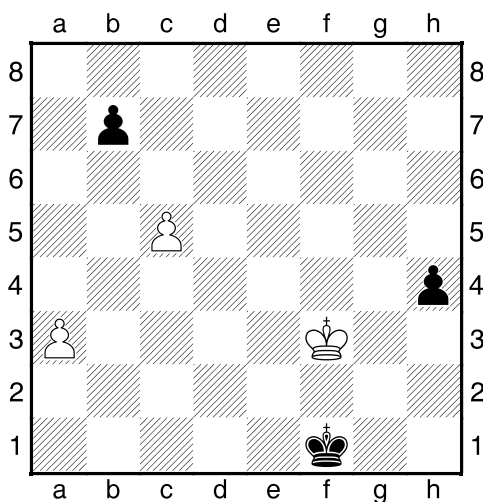
2. příklad Černý na tahu



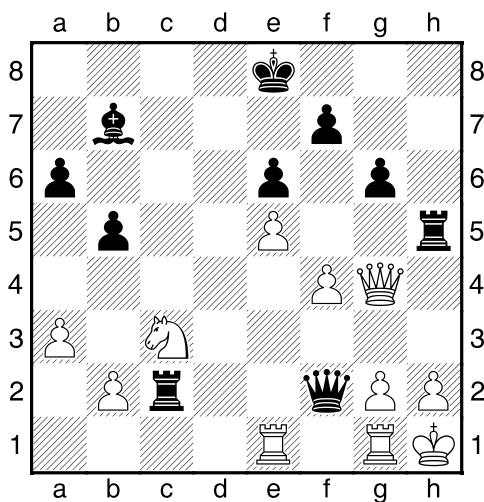
3. příklad Bílý na tahu



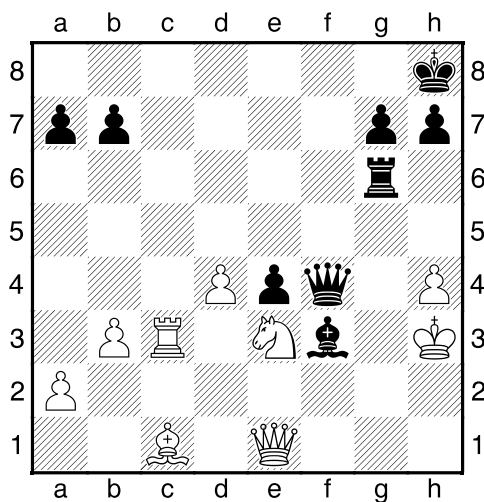
4. příklad Černý na tahu



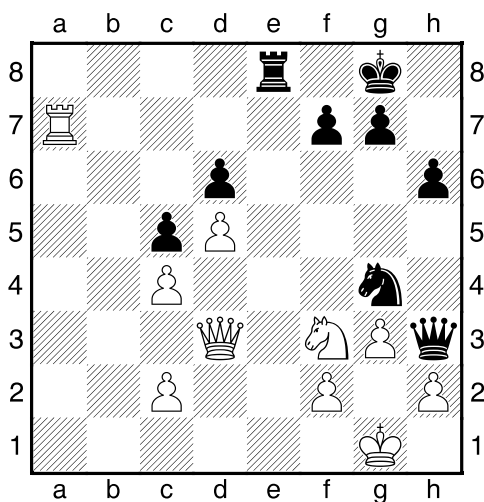
Černý na tahu



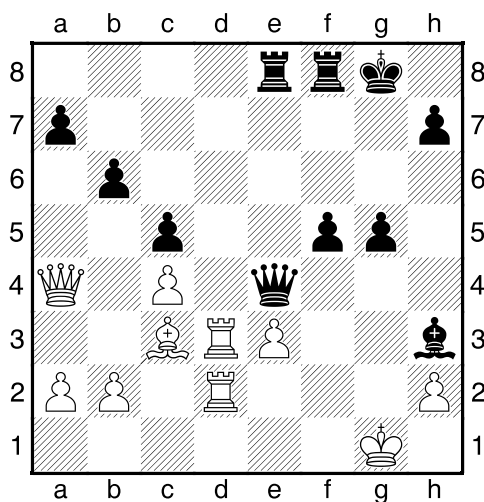
Černý na tahu



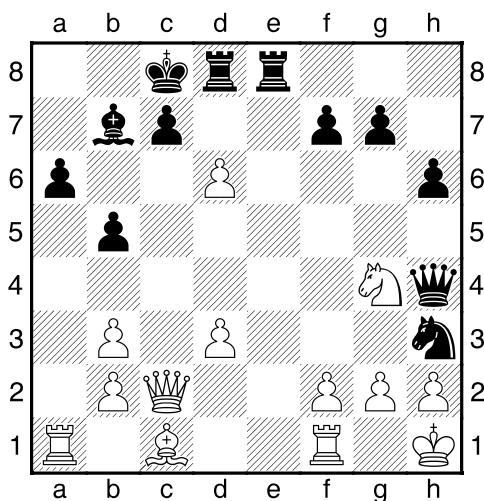
Černý na tahu



Černý na tahu



Černý na tahu



Černý na tahu

