



COBRA

ДВУХКОМПОНЕНТНОЕ ПОЛИУРЕТАНОВОЕ ЗАЩИТНОЕ ПОКРЫТИЕ ПОВЫШЕННОЙ ПРОЧНОСТИ

COBRA TRUCK BEDLINER - продукт, создающий покрытие со структурой, устойчивой к царапинам. Защищает от бензина, масла, воды и соли. Обладает также звукопоглощающими и глушащими свойствами. Он устойчив к УФ-излучению. Базируется на синтетических смолах, не содержит асфальтов и битумов, может покрываться любыми акриловыми лаками.

Доступные цвета: • **BLACK** • **FOR COLOR**

ПРИМЕНЕНИЕ

АВТОИНДУСТРИЯ



Средство для защиты кузовов внедорожников;
Кузова фургонов и внедорожников;
Прицепы утилитарных машин, внедорожников, буксировщиков;
Автодома;
Полуприцепы;
Панели днища кузова, внутренние поверхности багажника, полы внедорожников, колесные арки;

МАШПРОМ



Рабочие полы;
Корпуса, внутренние поверхности олуприцепов;
Противоскользящие поверхности;
Грузовые вагоны;
Вилочные подъемники;
Бетономешалки, цистерны;
Металлические конструкции;

СЕЛЬСКОЕ ХОЗЯЙСТВО



Сельско-хозяйственная техника;
Сцепки прицепов;
Плуги, азбрасыватели, рассеиватели удобрений;
Поверхности, устойчивые к царапинам;
Силосы;

МОТОРНЫЕ ЛОДКИ, КАТЕРА



Двигатели моторных лодок;
Байдарки и весла;

ДОМ



Ящики для инструментов;
Ограждения;
Крыльцо, садовые дорожки;
Клумбы и тачки;
Металлические шкафчики;
Лестницы;
Металлические столики;
Полы в гаражах;

Тормозные суппорты и блоки цилиндров (термостойкость до 100°C)



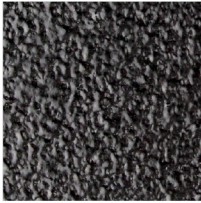
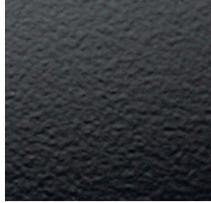
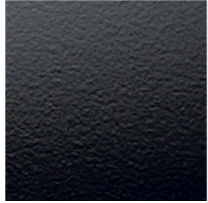
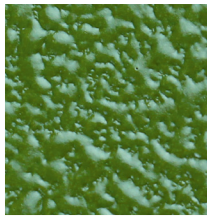
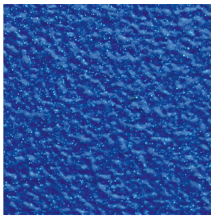





ОСНОВАНИЯ - ПОДГОТОВКА ПОВЕРХНОСТИ	
ДВУХКОМПОНЕНТНЫЕ АКРИЛОВЫЕ ГРУНТЫ	Проведите сухую обработку до финишного выравнивания P240 ÷ P320, обдуйте, обезжирьте.
ПОЛИЭФИРНЫЕ ШПАТЛЕВКИ	Проведите сухую обработку до финишного выравнивания P240 ÷ P320, обдуйте, обезжирьте.
ДВУХКОМПОНЕНТНЫЕ ЭПОКСИДНЫЕ ГРУНТЫ	До 12 часов без шлифования, по истечении 12 часов проведите сухую обработку P320, обдуйте, обезжирьте.
СТАЛЬ	Наносите на эпоксидные, акриловые грунты или существующий слой двухкомпонентного лака 2K после обработки
НЕРЖАВЕЮЩАЯ СТАЛЬ	Наносите на эпоксидные, акриловые грунты или существующий слой двухкомпонентного лака 2K после обработки
РЕАКТИВНЫЕ ГРУНТЫ (WASH PRIMER'Y)	Наносить после высыхания.
ПЛАСТМАССЫ	Обезжирьте смывкой PLUS 780, матируйте абразивным полотном, обезжирьте. Примените Plus 700 Средство, увеличивающее адгезию.
ПОЛИЭФИРНЫЕ ЛАМИНАТЫ	Проведите сухую обработку P280, обдуйте, обезжирьте.
ПРОДУКТЫ 1К	Не наносить на однокомпонентные продукты. !

СОДЕРЖАНИЕ ЛЕТУЧИХ ОРГАНИЧЕСКИХ ВЕЩЕСТВ	
VOС II/V/e лимит*	840 г/л
VOС фактическое (пистолет UBS)	460 г/л
VOС фактическое (традиционный гравитационный пистолет)	530 г/л
<i>* Для смеси, готовой к нанесению, согласно Директиве ЕС 2004/42/СЕ</i>	

ПРОПОРЦИИ СМЕШИВАНИЯ				
Перед применением встряхивайте баллончик приблизительно 1 минуту, добавьте отвердитель Hardener и встряхивайте приблизительно 2 мин.				
	COBRA Black / COBRA for Color Hardener	По весу 100 26	По объему 3 1	
Количество разбавителя добавляем в пересчете на COBRA Black / COBRA for Color.				
		КРУПНОЗЕРНИСТАЯ СТРУКТУРА	СРЕДНЕЗЕРНИСТАЯ СТРУКТУРА	МЕЛКОЗЕРНИСТАЯ СТРУКТУРА
	Разбавитель	0%	0-5%	25-30%

УСЛОВИЯ НАНЕСЕНИЯ

Рекомендуется нанесение при температуре выше 15°C и относительной влажности не выше 60%.
Возможность получения различных составов в зависимости от насадки и степени разбавления.

		ПИСТОЛЕТ UBS	ОБЫЧНЫЙ ПИСТОЛЕТ С ГРАВИТАЦИОННОЙ ПОДАЧЕЙ	
Тип структуры		КРУПНОЗЕРНИСТАЯ	СРЕДНЕЗЕРНИСТАЯ	МЕЛКОЗЕРНИСТАЯ
BLACK				
FOR COLOR				
		<ul style="list-style-type: none"> регулируется давлением и расстоянием между пистолетом и поверхностью при нанесении пистолетом на UBS 	<ul style="list-style-type: none"> при добавлении 0-5% разбавителя и нанесении при помощи традиционного пистолета с соплом \varnothing 2,5 мм. 	<ul style="list-style-type: none"> мелкая структура (точно имитирующая пластик) - при добавлении 25-30% разбавителя и нанесении конвенциональным краскопультом с соплом \varnothing 1,4 - 1,8 мм.
	Сопло	4.0 мм	2.5 мм	1.4 ÷ 1.8 мм
	Давление	2 ÷ 4 бар	2 ÷ 4 бар	2 бара
	Расстояние	20 ÷ 40 см	20 ÷ 40 см	10 ÷ 15 см
	Толщина одного сухого слоя	200 ÷ 250 мкм	100 ÷ 120 мкм	70 мкм
	Расход готовой к использованию смеси при толщине сухого покрытия в указанной пропорции	2 ÷ 2,5 м ² /л	4,5 м ² /л	6 м ² /л
	Число слоев	1 ÷ 2		
	Срок годности смеси при 20° С	1 час		
	Межслойное испарение при 20° С	20 ÷ 25 мин	15 мин	10 мин

ГИДРОДИНАМИЧЕСКОЕ РАСПЫЛЕНИЕ

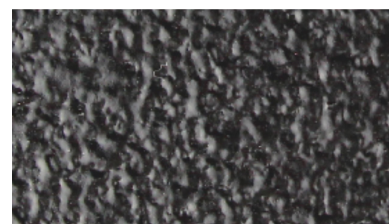
COBRA Truck Bedliner можно наносить безвоздушным распылением. Параметры применения соответствуют рекомендациям производителей устройств. Метод позволяет получить среднюю и мелкую структуру.

НАНЕСЕНИЕ ВАЛИКОМ

Если у вас нет доступа к профессиональной мастерской с компрессором, **COBRA Truck Bedliner** можно нанести валиком. **2 специально подобранных валика** облегчают нанесение краски и создают различные текстуры, аналогичные эффекту распыления из краскопульта.



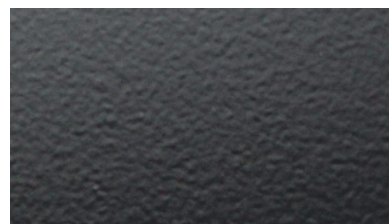
ПОРОЛОНОВЫЙ ВАЛИК



КРУПНОЗЕРНИСТАЯ
СТРУКТУРА



НЕЙЛОНОВЫЙ ВАЛИК



МЕЛКОЗЕРНИСТАЯ
СТРУКТУРА

ПРИБЛИЗИТЕЛЬНЫЙ РАСХОД



A 3720 мм / B 1680 мм
H 1640 мм

∅ 4 · 6 л
∅ 2,5 · 4 л
∅ 1,4-1,8 · 3 л



A 4623 мм / B 1859 мм
H 1681 мм

∅ 4 · 8 л
∅ 2,5 · 6 л
∅ 1,4-1,8 · 5 л



A 4840 мм / B 1845 мм
H 1855 мм

∅ 4 · 10 л
∅ 2,5 · 8 л
∅ 1,4-1,8 · 7 л



A 5325 мм / B 1855 мм
H 1815 мм

∅ 4 · 14 л
∅ 2,5 · 12 л
∅ 1,4-1,8 · 10 л

СУШКА

СУШКА ИНФРАКРАСНОЙ ЛАМПОЙ

Не рекомендуется сушить инфракрасной лампой.



СУШКА В ЛАКОКРАСОЧНОЙ КАБИНЕ

- Рекомендуемое время сушки 1 час при темп. 40 гр.С. Можно нагревать через 2 часа от нанесения последнего слоя.
- **ВНИМАНИЕ!** Помните, что процесс нагревания ускорит только первый этап отверждения. Рекомендуется подождать 7 дней до полного отверждения покрытия при эксплуатации в тяжелых условиях.

ВРЕМЯ ОТВЕРЖДЕНИЯ

Пылесухость	45 ÷ 60 мин/ 20°C
Сухость на отлип	3 часа/ 20°C
Рабочая твердость	3 дня/ 20°C
Полная твердость	7 дней/ 20°C

ЛАКИРОВАНИЕ

- COBRA можно покрывать базовыми лаками, бесцветным лаком или эмалью.
- Перед началом лакирования подождать минимум 3 часа. Через 24 часа от нанесения COBRA покрытие матировать абразивным полотном или наждачной бумагой и обезжирить PLUS 780.

ДОБАВКИ

COBRA ПРОТИВОСКОЛЬЗЯЩАЯ ДОБАВКА

- Для получения поверхности с полными противоскользящими свойствами применить противоскользящую добавку к COBRA.
- **ДЕЙСТВИЯ ПО ОТНОШЕНИЮ** к COBRA: добавить соответствующее количество противоскользящей добавки в COBRA, старательно перемешать в течение прибл. 1 – 2 минут, добавить отвердитель и еще раз старательно перемешать в течение около 1 минуты.
- **ВНИМАНИЕ!** Полученный противоскользящий эффект зависит от нанесенной структуры. Перед самым нанесением рекомендуется провести тест. Применять защитные очки.



ЦВЕТ

ГОТОВЫЕ ЦВЕТА:

- **ЧЕРНЫЙ**

ЛЮБОЙ ЦВЕТ:

- Версия для окрашивания: 10% ÷ 15% по весу (на компонент А) пигментных паст Spectral 2K или Spectral Base 2.0
- Максимальное количество пигментов не должно превышать 15%. Больше количество может привести к снижению механической прочности покрытия.
- **ВНИМАНИЕ!** Точность цветового соответствия «COBRA for Color» зависит от типа системы, выбранной для колеровки.

Обычно финальный цвет после колеровки светлее, чем исходный, выбранный из цветовой палитры в качестве эталонного.

После колеровки и тщательного перемешивания, перед распылением рекомендуется провести визуальную проверку выбранного цвета «COBRA for Color» и при необходимости скорректировать его.

Хорошей практикой является начинать колеровку с минимального количества пигмента и, при необходимости, увеличивать его количество для коррекции цвета или повышения укрывистости.

ИНФОРМАЦИЯ

ЧИСТКА ИНСТРУМЕНТОВ

Разбавитель для акриловых продуктов THIN 850 или растворитель для нитроцеллюлозных продуктов.

УСЛОВИЯ ХРАНЕНИЯ

Хранить в прохладных и сухих помещениях вдали от источников пламени и тепла.
Избегать воздействия прямых солнечных лучей.

СРОКИ ГОДНОСТИ

COBRA Black / COBRA for Color	-	24 месяца/20°C
Hardener	-	18 месяцев/20°C
THIN 850	-	24 месяца/20°C

БЕЗОПАСНОСТЬ

См. Карта характеристики



ПРОЧАЯ ИНФОРМАЦИЯ

№ регистрации: 000024104

Эффективность наших систем является результатом лабораторных исследований и многолетнего опыта. Данные, содержащиеся в настоящем материале, соответствуют текущему состоянию знаний о наших продуктах и возможностях их применения. Мы гарантируем высокое качество при условии выполнения наших инструкций, а также выполнении работы согласно принципам хорошего ремесла. Обязательно проведите пробу применения продукта, поскольку продукт может по-разному взаимодействовать с различными материалами. Мы не несем ответственности за конечный результат, если на него влияли факторы, лежащие вне нашего контроля.

ВЕСОВОЕ СООТНОШЕНИЕ

COBRA Black							
COBRA Black				Hardener			
L		g		L		g	
0.3		383		0.10		100	
0.6		765		0.20		200	
1.0		1275		0.33		330	
2.0		2550		0,65		665	
3.0		3825		1.00		1000	
COBRA for Color							
COBRA for Color		Пигмент		Hardener			
L	g	ml	g	L		g	
0.3	383	30 ÷ 45	33 ÷ 50	0.10		100	
0.6	765	60 ÷ 90	66 ÷ 100	0.20		200	
1.0	1275	100 ÷ 150	110 ÷ 165	0.33		330	
2.0	2550	200 ÷ 300	220 ÷ 330	0,65		665	
3.0	3825	300 ÷ 450	330 ÷ 500	1.00		1000	
COBRA Black с противоскользящей добавкой							
COBRA Black		Противоскользящая добавка		Hardener			
L	g	ml	g	L		g	
0.3	383	50	80	0.10		100	
0.6	765	100	160	0.20		200	
1.0	1275	180	260	0.33		330	
2.0	2550	350	510	0,65		665	
3.0	3825	500	765	1.00		1000	
COBRA for Color с противоскользящей добавкой							
COBRA for Color		Пигмент		Противоскользящая добавка		Hardener	
L	g	ml	g	ml	g	L	g
0.3	383	30 ÷ 45	33 ÷ 50	50	80	0.10	100
0.6	765	60 ÷ 90	66 ÷ 100	100	160	0.20	200
1.0	1275	100 ÷ 150	110 ÷ 165	180	260	0.33	330
2.0	2550	200 ÷ 300	220 ÷ 330	350	510	0,65	665
3.0	3825	300 ÷ 450	330 ÷ 500	500	765	1.00	1000

COBRA Black со структурной добавкой									
COBRA Black		Структурная добавка		Hardener		Thin 850			
L	g	ml	g	ml	g	L	g		
0.3	383	30 ÷ 60	4 ÷ 8	0.10	100	55	49		
0.6	765	60 ÷ 120	8 ÷ 16	0.20	200	110	97		
1.0	1275	100 ÷ 200	13 ÷ 26	0.33	330	180	159		
2.0	2550	200 ÷ 400	26 ÷ 52	0,65	665	360	318		
3.0	3825	300 ÷ 600	39 ÷ 78	1.00	1000	540	477		
COBRA for Color со структурной добавкой									
COBRA for Color		Пигмент		Структурная добавка		Hardener		Thin 850	
L	g	L	g	ml	g	ml	g	L	g
0.3	383	30 ÷ 45	33 ÷ 50	30 ÷ 60	4 ÷ 8	0.10	100	55	49
0.6	765	60 ÷ 90	66 ÷ 100	60 ÷ 120	8 ÷ 16	0.20	200	110	97
1.0	1275	100 ÷ 150	110 ÷ 165	100 ÷ 200	13 ÷ 26	0.33	330	180	159
2.0	2550	200 ÷ 300	220 ÷ 330	200 ÷ 400	26 ÷ 52	0,65	665	360	318
3.0	3825	300 ÷ 450	330 ÷ 500	300 ÷ 600	39 ÷ 78	1.00	1000	540	477