

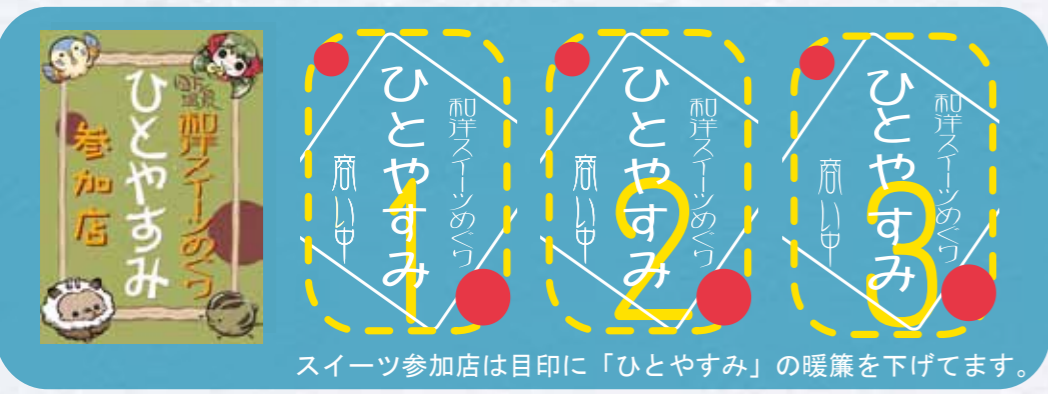
四万温泉和洋スイーツ巡り(夏)



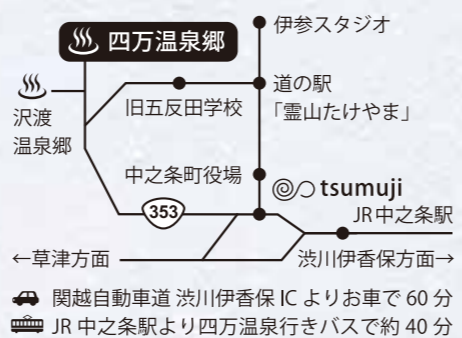
2020.7.1(Wed)–2020.8.31(Mon)
四万温泉 和洋スイーツ巡り
 ひんやりスイーツで夏の暑さも
 ふき飛ばしちゃう!

スタンプを3つ集めて、四万温泉にちなんだ景品の当たる抽選会にチャレンジ!

※この用紙は次回以降(夏以降)も引き続き、ご利用できます。



スイーツ参加店は目印に「ひとやすみ」の暖簾を下げてます。



四万温泉協会(抽選会場) 営業時間 8:30~17:15
 群馬県吾妻郡中之条町四万温泉4379
 TEL 0279-64-2321 FAX 0279-64-2137 <https://nakanajo-kanko.jp/shima/>



- 1 あづまや
- 2 山ばと
- 3 温泉グランピング シマブルー
- 4 佳元
- 5 カフェテラス摩耶
- 6 小松屋
- 7 四万たむら
- 8 四万グランドホテル
- 9 高田屋
- 10 あすなろ
- 11 楓月堂
- 12 田吾作
- 13 柏屋カフェ
- 14 やまの旅館
- 15 一花館
- 16 なかざわ旅館
- 17 銀泉茶屋
- 18 おきなや
- 19 四万温泉 豊島屋
- 20 森のカフェKISEKI

スタンプが3つ集まったら
協 四万温泉協会へ



HP twitter Facebook Instagram



●スイーツめぐりスタンプラリー参加店マップ

▶至中之条

1 **10** **食**

あづまや
ジェラートコンカフェ
650円(税込)
アイスクリームとエスプレッソのハーモニーが絶妙

営業時間 10:00~15:00
定休日 不定休
お問合せ 0279-64-2688

2 **宿**

山ばと
地元産ブルーベリーを使ったスムージー
500円(税別)

テイクアウトのみ

営業時間 11:00~14:00
定休日 不定休
お問合せ 0279-64-2217

3 **10** **宿**

温泉グランピング シマブルー
ベリーベリーミニパフェ
638円(税込)

いちごとブルーベリーをたっぷり使用した甘酸っぱさが癖になるパフェです

営業時間 11:30~20:00
定休日 不定休 (17:00以降要予約)
お問合せ 0279-64-2155

4 **5** **宿**

佳元
オリジナルジェラート
500円(税別)

リンゴのジェラート or サツマイモのジェラート

営業時間 10:00~14:00
定休日 不定休
お問合せ 0279-64-2314

5 **5** **食**

カフェテラス 摩耶
ワッフルセット
980円(税込)

ワッフルと一緒に
コーヒー or 紅茶のセット

営業時間 11:00~23:00
定休日 月曜日
お問合せ 0279-64-2351

6 **食**

小松屋
わらびもち
275円(税込)

自家製こだわりの
わらびもちをご賞味あれ

営業時間 11:30~14:30
定休日 不定休
お問合せ 0279-64-2609

7 **10** **宿**

四万たむら
こてまりの出会い(夏)
550円(税込)

とけないうちに召上がれ
(ご宿泊の方限定)

営業時間 11:00~14:00
定休日 不定休
お問合せ 0279-64-2111

8 **宿**

四万ランドホテル
がふえふろれすた はろうきてい
ハニーバナラッキークランチのアイス
500円(税込)

はろうきていのフォトスポット
で記念撮影も出来るよ♪

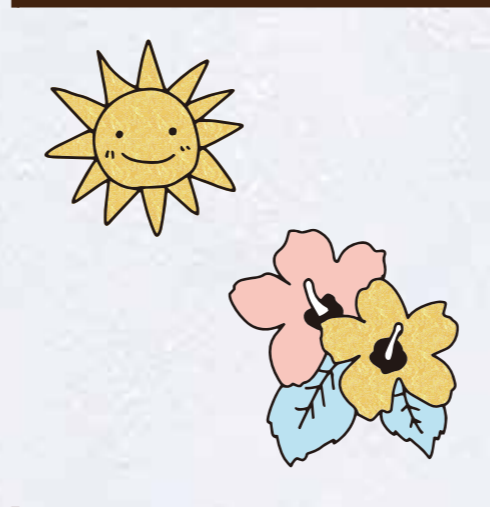
営業時間 11:00~15:00
定休日 不定休 事前にお問い合わせください
お問合せ 0279-64-2211

9 **店**

高田屋
花豆ジェラート・まんじゅうジェラート
360円(税込)

当店オリジナルの2品です
花豆はジェラートのために煮上げました
温泉まんじゅうジェラートは黒みつと
まんじゅうの生地がミックスしてあります

営業時間 9:00~17:00
定休日 不定休
お問合せ 0279-64-2702



10 **10** **食**

あすなろ
ジャンボ焼きプリン
500円(税込)

昔ながらの焼きプリンです
なつかしい味をどうぞ

営業時間 11:00~15:00 18:00~22:00
定休日 水曜日、第2火曜日
お問合せ 0279-64-2159

11 **店**

楓月堂
羊かん抹茶セット
640円(税込)

柔らかめの羊かん
その口あたりを体験して下さい

営業時間 10:30~16:00
定休日 不定休
お問合せ 0279-64-2508

12 **5** **食**

田吾作
パタフライピーティーとアイスのセット
650円(税込)

パタフライピーティーとフルーツソース
をかけたバナラアイスのセットです

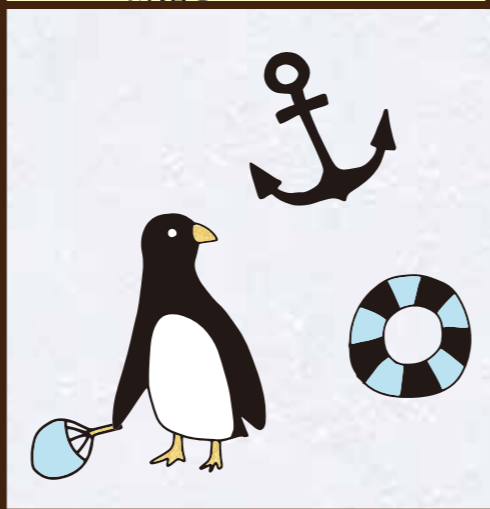
営業時間 12:00~16:00
定休日 不定休
お問合せ 050-5438-6656

13 **食**

柏屋カフェ
高原豆サンデー
750円(税別)

柏屋名物! 大女将が炊いた
高原豆の甘煮が5つも!!

営業時間 10:00~17:00
定休日 無休
お問合せ 0279-64-2414



14 **宿**

やまの旅館
ソフトクリーム
300円(税込)

バナラ・ソーダ・抹茶
練乳いちご・チョコレート・あずき6種類の
味の中から好きな味を召し上がれ!!

営業時間 11:00~15:00
定休日 不定休
お問合せ 0279-64-2604

15 **10** **宿**

一花館
夏のいっぷく
260円(税込)

四万の美しい水で入れた珈琲と
摩耶姫ちゃんクッキーのセット

営業時間 10:30~14:30
定休日 不定休、休日
お問合せ 0279-64-2224

16 **6** **宿**

なかざわ旅館
クリームソーダ水
450円(税込)

懐かしい子供のころの思い出
の飲み物(テイクアウト)

営業時間 10:30~12:00
定休日 月・火・水・土曜日
お問合せ 0279-64-2716

17 **食**

銀泉茶屋
銀泉の白玉アイス
400円(税込)

白玉とアイスに焼きまんじゅうソース
が絶妙にマッチ!! 一度お試しあれ

営業時間 10:00~15:00
定休日 不定休(主に火曜日)
お問合せ 0279-64-2670

18 **15** **食**

おきなや
おきなやサンデー
ドリンクセット 750円(税込)
黒蜜ときなこ 単品 500円(税込)
あんこでどうぞ

営業時間 9:00~15:00
定休日 月曜日
お問合せ 0279-64-2707

19 **20** **宿**

四万温泉 豊島屋
豊島屋オリジナル「笹くず餅」と抹茶
和菓子
500円(税込)

餡の中にくま笹を練り込ん
だオリジナル葛餅を抹茶と

営業時間 10:30~14:30
定休日 不定休
お問合せ 0279-64-2134

20 **食**

森のカフェ KISEKI
手作りのチーズケーキ
単品400円 ドリンクセット700円(税別)

しっとり甘さ
ほんのりと控えめ

営業時間 10:00~15:00
定休日 不定休
お問合せ 0279-64-2290

熱中症に注意!
こまめな水分補給を忘れずに

