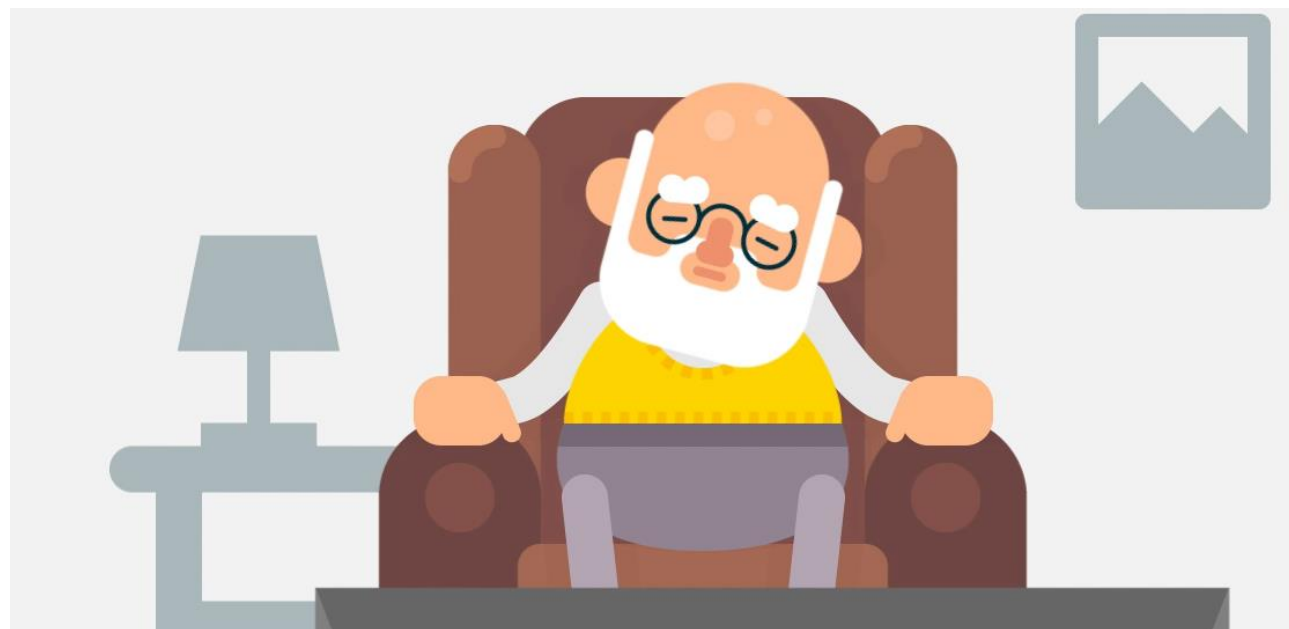




Evropská unie
Evropský sociální fond
Operační program Zaměstnanost



**NÁVŠTĚVY
POTMĚ**



V roce 2050 bude každý třetí obyvatel starší 65 let a každý desátý 80 let.

40 % Čechů pečuje o rodiče a alespoň 1 nezletilé dítě.

47 % Čechů zvažuje možnost péče doma s odbornou pomocí.

zooterapie
doprovod za sportem
hudba
počítače
povídání
doprovod k lékaři
zpěv
vaření pečeni
canisterapie
společnost
cvičení
hraní her
vzdělávání
trénování řeči
doprovod za kulturou
církev
knihy filmy
procházka



**NÁVŠTĚVY
POTMĚ**

WordItOut

Jsme tým nevidomých a slabozrakých Návštěvníků.

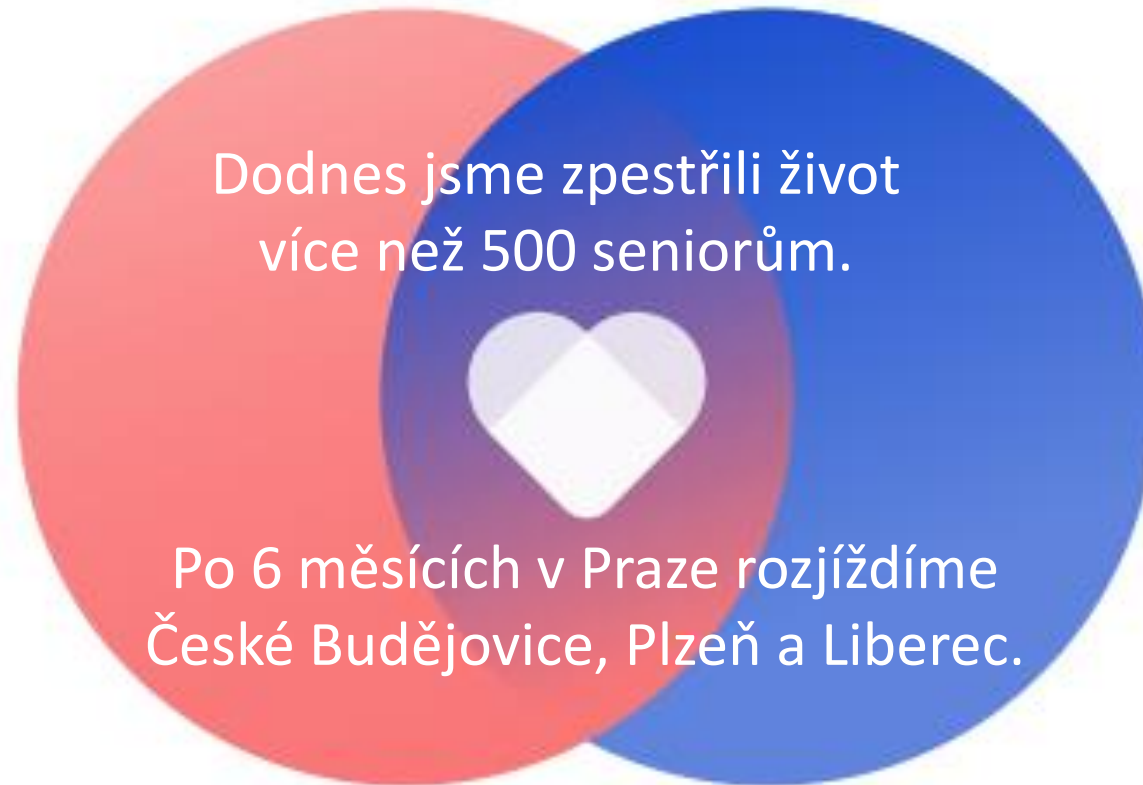
Navštěvujeme seniory v domácnostech a pobytových zařízeních a trávíme s nimi čas a

podáváme tak pomocnou ruku těm, kteří o ně pečují.

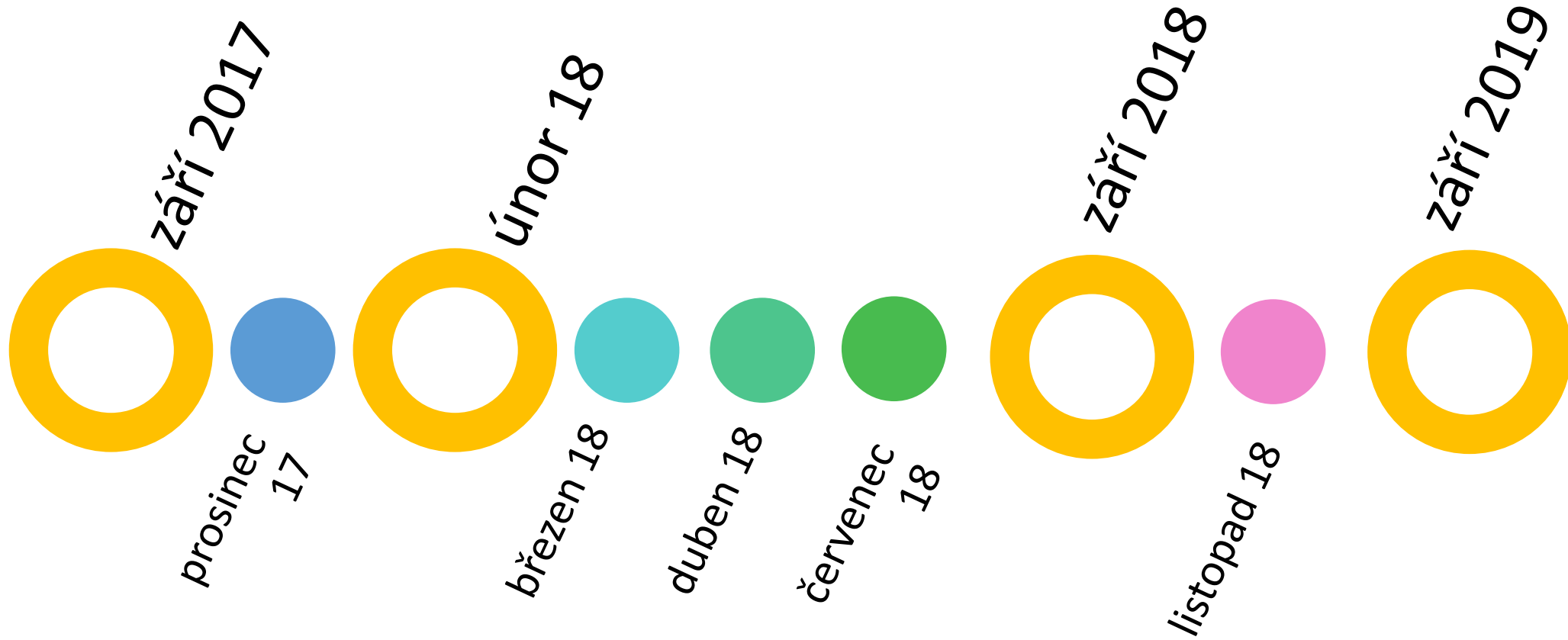


**NÁVŠTĚVY
POTMĚ**

Řešíme problém, který se DNES týká více než **300 000 lidí**.
Inovujeme přístup k podpoře domácí péče o seniory.
Umožňujeme lidem v produktivním věku **lépe sladovat práci a rodinu**.



Jakou jsme ušli cestu a co plánujeme?



Integrační sociální podnik „naruby“?

- Návštěvy POTMĚ nyní zaměstnávají 12 Návštěvníků. To, že nevidí nebo skoro nevidí, je jednou z jejich charakteristik, nikoliv jejich hendikepem. Nabízíme společné trávení času a profesionální službu nikoliv slepotu.
- Službu pro klienty a Návštěvníky koordinují 2 vidící kolegyně.
- Nástroje pro práci a komunikaci jsou blind friendly nebo si je přizpůsobíme, aby takové byly.
- Všichni jsme společně službu designovali a nabízeli prvním i všem dalším klientům.
- Všichni se podílíme na provozu služby, administrativě, PR a marketingu i potřebném síťování.
- Všichni chceme, aby nám služba v budoucnu vydělávala peníze a současně měla přínos pro seniory i jejich rodiny a pečující.

Nebyli jsme na to sami

- Remembership – design služby, vizuální identita, komunikace
- Saurusmedia – PR a sociální média
- Breezy – webový portál s objednávkovým systémem www.navstevypotme.cz
- Obsahovka – copywriting
- Blueberry – PPC kampaně
- Centrum sociálního marketingu – Zuzana Chytková – evaluace, výzkumy
- Milan Pešák, Alena Terezie Vítek - odborné konzultace
- Elpida, Palata, ÚMČ Praha 7, Pečovatelské centrum Prahy 7, Centrum RoSa, Simona Bagarová – ti všichni nám pomáhají radou

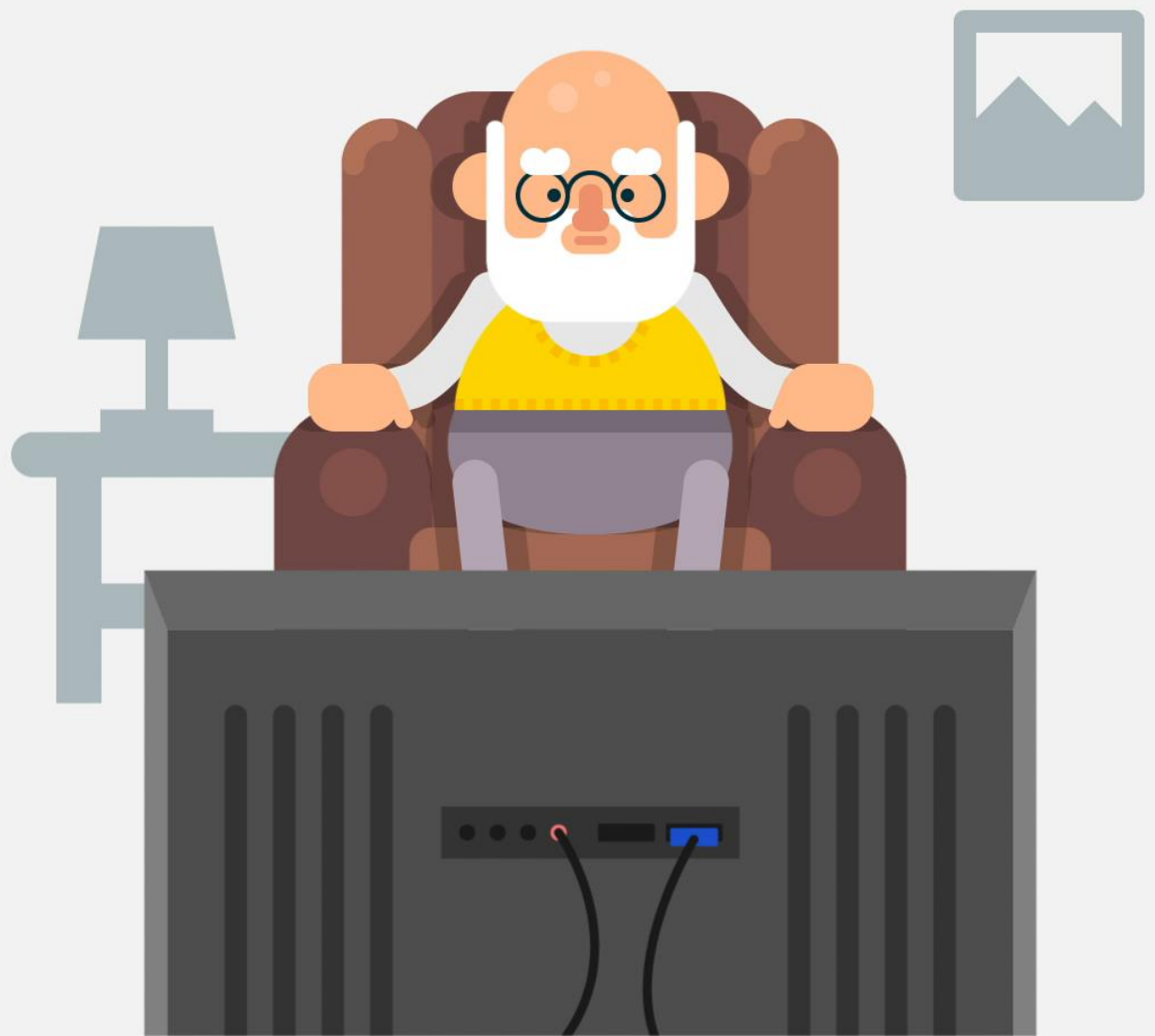
To celé by nebylo možné bez důvěry, kterou nám dala správní rada Nadačního fondu ČRo a MPSV jako řídicí orgán Operačního programu Zaměstnanost.

Co plánujeme dál?

- Návštěvy POTMĚ si mohou užít nově i senioři v Plzni a Českých Budějovicích
- V 11/2018 nabíráme do týmu další 2 kolegy/kolegyně nevidomé a začínáme službu nabízet v Liberci a okolí
- Návštěvy POTMĚ nabízíme zaměstnancům firem v rámci benefitních programů a programů péče o zaměstnance
- Komunikační kampaň zaměřenou na pečující osoby jsme spustili v 08/2018

V hlavě máme:

- Návštěvy POTMĚ pro děti v MŠ a žáky na ZŠ
- Návštěvy POTMĚ jako peer-to-peer podporu pro lidi, kteří v dospělosti přišli o zrak (bezprostředně po vzniku postižení ve zdravotnických zařízeních)



Gabriela Drastichová, gabriela.drastichova@rozhlas.cz

Marie Zemanová, marie@navstevypotme.cz

www.navstevypotme.cz



Důvěra



Bezpečí



Smysluplnost