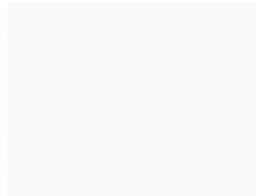




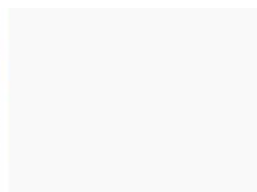
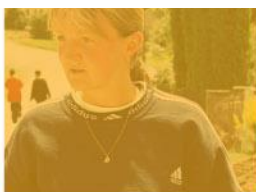
Evropská unie  
Evropský sociální fond  
Operační program Zaměstnanost



Agentura  
pro sociální začleňování



# Finanční zdraví zaměstnanců



## SPOLEČNĚ SPOLEČENSKY ODPOVĚDNĚ

2. ročník národní konference s tematikou CSR  
a Operačního programu Zaměstnanost  
(7. listopadu 2018)

Ing. Radek Hábl

Prezentace se koná v rámci projektu  
„Systémové zajištění sociálního začleňování“,  
Reg. č. projektu CZ.03.2.63/0.0./0.0/15\_030/0000605.

[www.socialni-zaclenovani.cz](http://www.socialni-zaclenovani.cz)



# PROBLÉMY ZAMĚSTNAVATELŮ S EXEKUCEMI

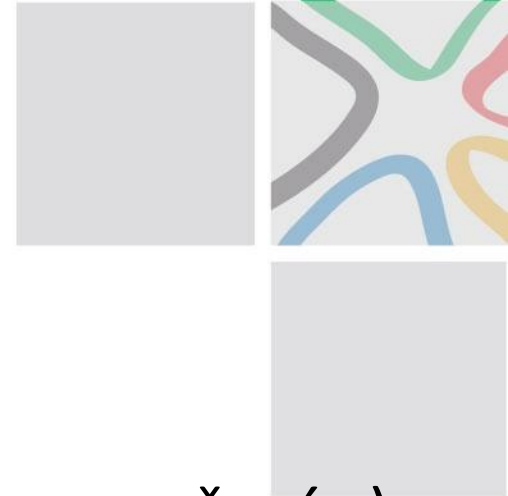
- **Administrativní náročnost**  
komunikace s exekutory, kalkulace srážek, školení pracovníků, nejednotnost požadavků EÚ)
- **Problémy s motivací zaměstnanců**  
odměny, povýšení, přesčasy...
- **Nejistota / složitá legislativa**  
děláme to správně?
- **Rizika**  
u zaměstnanců, pokuta od EÚ



**Zaměstnavatelé řeší problém státu na své náklady**

[www.socialni-zaclenovani.cz](http://www.socialni-zaclenovani.cz)





## DOPADY NA ZAMĚSTNAVATELE

- **Vyšší fluktuace** = vyšší náklady (nábor, zaučení...)
- **Nižší produktivita práce** = vyšší náklady (více zaměstnanců), nižší tržby (ztráty ve výrobě)
- **Vyšší personální kapacity HR** = vyšší náklady
- **Nedostatek pracovníků** = nižší tržby, vyšší náklady



# ZAMĚSTNANEC A ŽIVOT S EXEKUCÍ

- Nárůst dluhu
- Blokované všechny účty
- Redukované příjmy na nezabavitelné minimum (např. mzda, důchod, mateřská, rodičovská, podpora v nezaměstnanosti aj.)
- Záznam v Centrální evidenci exekucí (stigma)
- Ztížený přístup k zaměstnání a ohrožení stávajícího
- Ztížený přístup ke standardnímu bydlení a ohrožení stávajícího
- Nemožnost nakládat se svým majetkem
- Hrozba mobiliární exekuce
- Frustrace z neexistence řešení

**-> často vede k paralýze a sekundárnímu zadlužení**





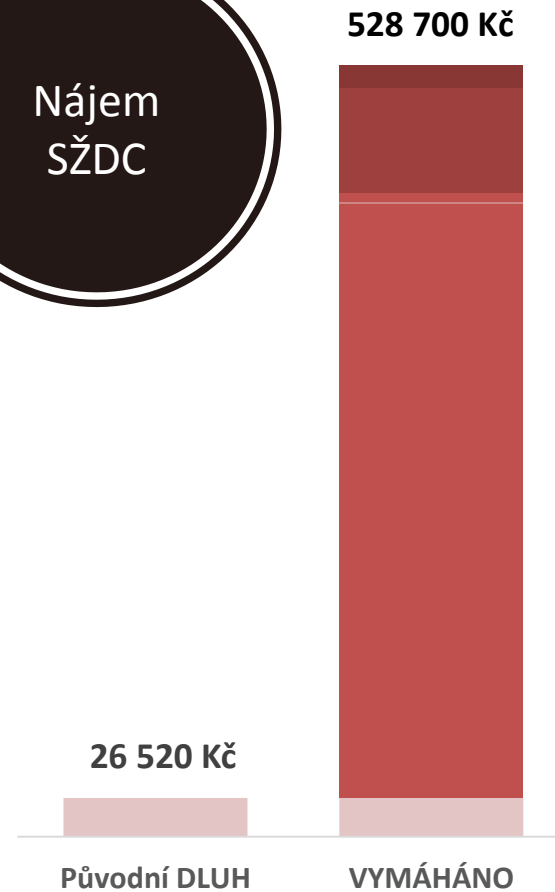
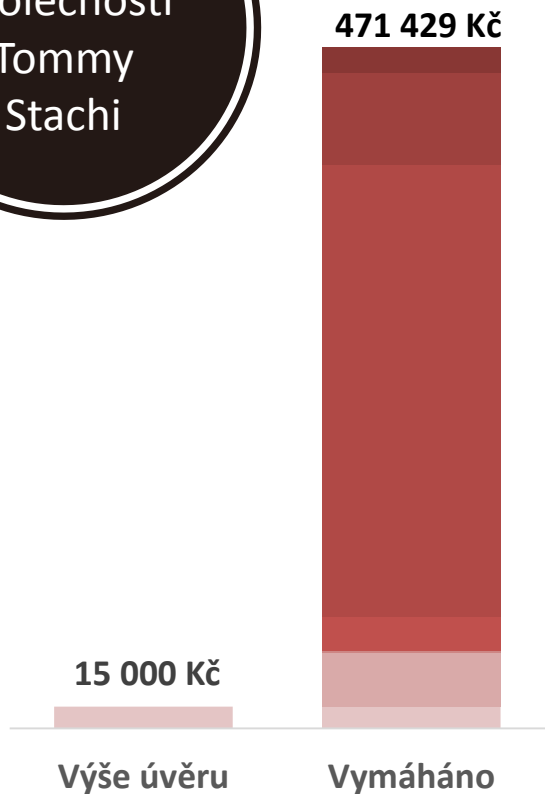
## PROČ PRÁVĚ ZAMĚSTNAVATELÉ

- CSR, investice nebo obojí?
- Fluktuace, produktivita, loajalita
- Konkurenční výhoda – silné pouto, loajalita
- Boj proti predátorům či nespravedlnostem, redukce problému v budoucnu





# CO LZE U ZAMĚSTNAVATELE ZACHYTIT





# VZÁJEMNÁ POMOC

**Zaměstnavatel:** snížení nákladů + růst tržeb =  
růst zisku

**Zaměstnanec:** (vy)řešený problém

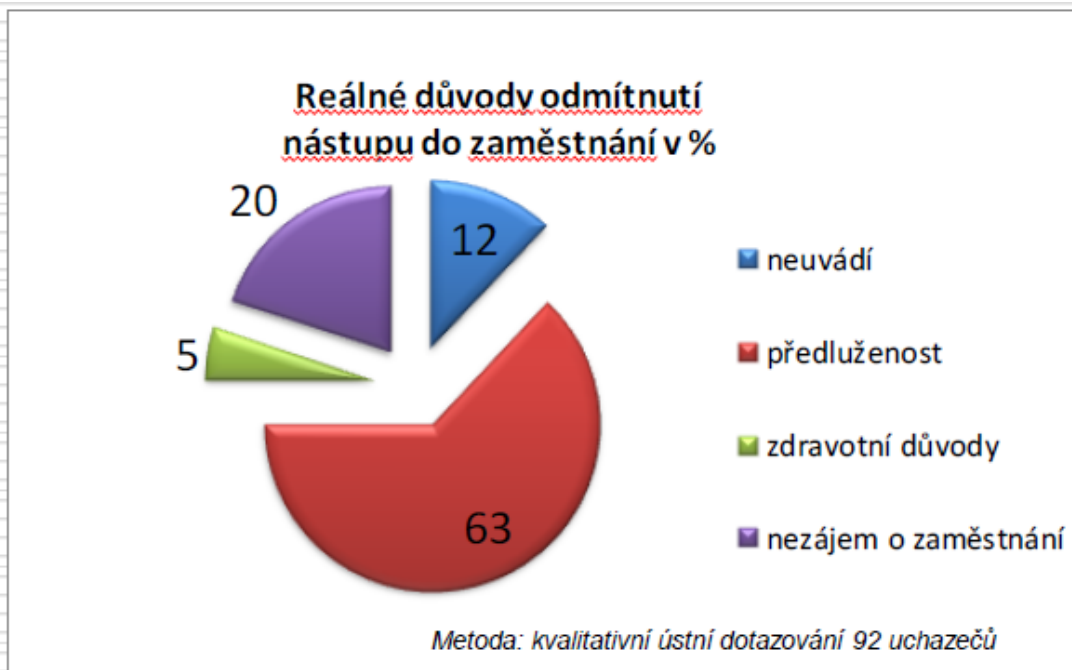
**Společnost:** lepší stav veřejných financí, růst  
HDP, .....

WIN – WIN - WIN





# ANKETA NA ÚŘADECH PRÁCE (fa. Abydos)



## **Předluženost:**

- *Uchazeč nemá zájem pracovat v zaměstnaneckém poměru po exekučních srážkách by měl méně než na sociálních dávkách*
- *Dlouhodobě se zadlužení nezaměstnaní dostávají do neřešitelné situace*
- *Celospolečenský problém vyžadující komplexní řešení*





# VÝKONNOST ZAMĚSTNANCE DLE MÍRY ZADLUŽENÍ

Zaměstnanec	Pracovní výkonnost	Zaměstnavatel
Přiměřené zadlužení	<i>Vysoká Zaměstnanec je motivován, chce splnit svůj cíl – splatit závazek</i>	Standardní činnosti personálního oddělení a mzdové účtárny
Nadměrné zadlužení	<i>Klesá Zaměstnanec řeší své problém – komu kolik zaplatit, aby odvrátil hrozící exekuci</i>	Poradce zaměstnance <ul style="list-style-type: none"><li>• Analýza jeho finanční a osobní situace</li><li>• Vyplácení mezd v hotovosti</li><li>• Zálohy a krátkodobé finanční výpomoc</li></ul>
Exekuce	<i>Nízká Ztrácí motivaci být zaměstnán Střídá pracovní poměry</i>	Nákladné vedení agendy Poradce zaměstnance „Hromosvod“ Roste fluktuace + náklady na přijímání a výstupy zaměstnanců
Osobní bankrot	<i>Roste Jedna pevně určená srážka Odpadá stresová komunikace s věřiteli Časově omezené – naděje</i>	Agenda pouze s jedním insolvenčním správcem





# PŘÍKLADY ZAMĚSTNAVATELŮ

 **JUTA**

*výrobky s podpisem*



**AGC**

**abydos®**





# £8,3 mld. NÁKLADY PŘEDLUŽENOSTI V UK



**Každá investovaná libra do dluhové poradenství se vrátila více než 12x ve společenských přínosech a přínosech věřitelů**





*spokojený zaměstnanec*  
=  
*spokojený zákazník*  
=  
*spokojení majitelé (akcionáři)*



# DĚKUJI ZA POZORNOST

**Radek Hábl**  
608 96 76 91

[radek.habl@osops.cz](mailto:radek.habl@osops.cz)  
[habl.radek@vlada.cz](mailto:habl.radek@vlada.cz)  
[info@radekhabl.cz](mailto:info@radekhabl.cz)

[www.mapaexecuci.cz](http://www.mapaexecuci.cz)  
[www.socialni-zaclenovani.cz/](http://www.socialni-zaclenovani.cz/)