

PŘÍRODA JAKO DODAVATEL NEBO JAKO ZÁKAZNÍK?

LIKO-S

Z garáže mezi elitu

- Centrála a sídlo společnosti ve Slavkově u Brna
- Vývoj a výroba vlastních mobilních interiérových příček od roku 1992
- TOP 3 evropský producent, největší v ČR, SK a HU
- Pobočka s výrobní halou v indickém Bengalúru – působnost jihovýchodní Asie



PRAGUE



BRATISLAVA



BUDAPEST



BENGALURU



245

ZAMĚSTNANCŮ

850 mil.

OBRAT

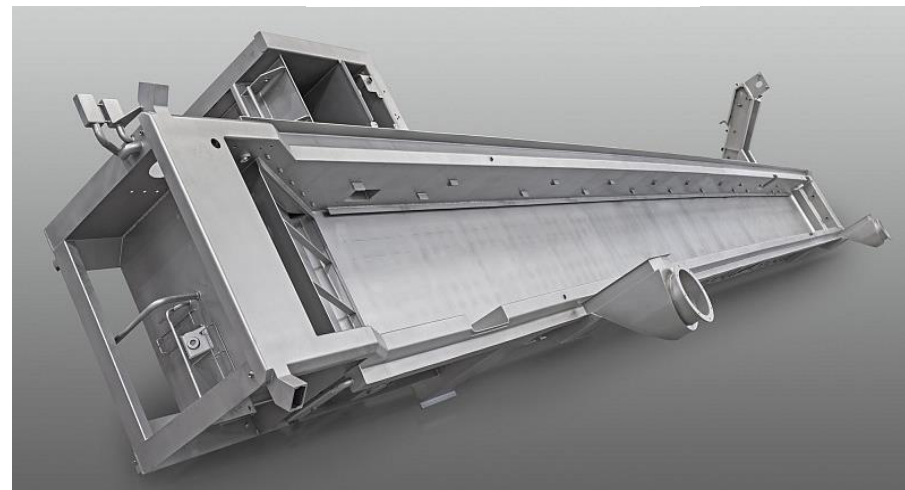
370 mil.

EXPORT

Co děláme?

V čem je nejlepší být nejlepší?

- Vývoj a výroba vlastních mobilních interiérových příček od roku 1992
- Díky našim zeleným střechám a fasádám půda nemizí, ale přibývá
- Vyrábíme nejnáročnější svařené konstrukce z pohledu materiálu a designu



2015 n. l.

Administrativní budova LIKO-NOE

Slavkov u Brna | Česká republika



LES

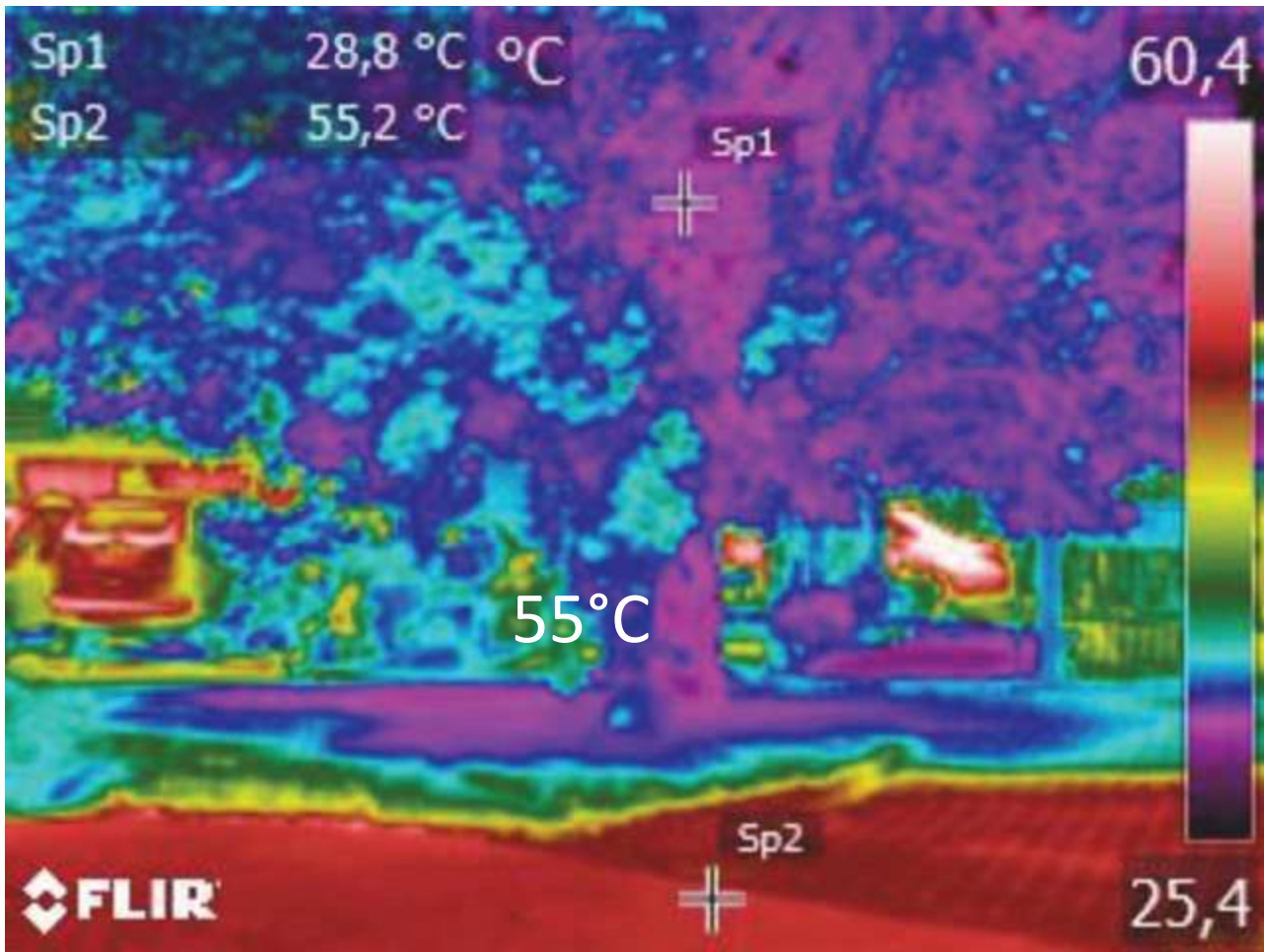
Je klíčový pro systém...

Pracuje s vodou, akumuluje ji & přetváří

- Snižuje prašnost svého okolí
- Snižuje hluk & tepelnou radiaci
- Pohlcuje CO₂
- Vytváří O₂ (kyslík)
- Je klíčový pro zdraví člověka

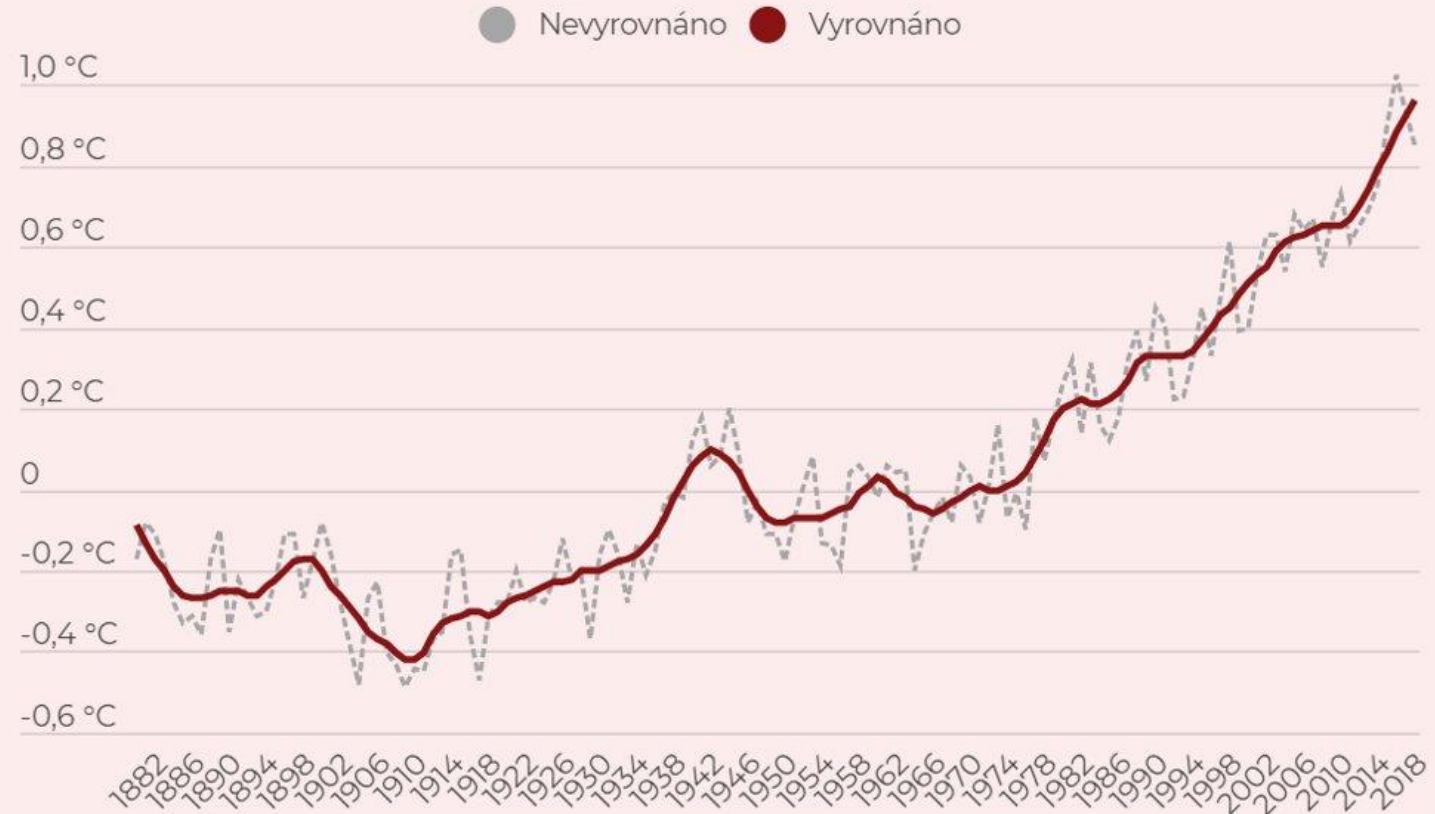
TERMOSNÍMEK

Platan



Průměrná roční změna globální povrchové teploty Země

Změna vůči průměru z let 1951-1980



Zdroj: NASA, Globální index teploty

System narušuje:

- Zemědělství
- Doprava
- Odpady
- Exhalace
- Energetika
- **Urbanizace**

Dynamika změn!

Klimatické změny trojnásobně navýšily počty tropických dnů...

idnes.cz/teploty-pocasi-vykyvy-cesko-udalost-dne-rozhovor...



Před 3 měsíci · Na Moravě budou ve čtvrtek opět vládnout vysoké teploty. Meteorologové hlásí, že může znovu padnout i hranice 37 stupňů. Na západě země bude naopak o několik stupňů chladněji, tuť teploměru tam vyšplhá n...

Dešťová voda v Česku odtéká příliš rychle, vysvětluje hydrolog...

idnes.cz/pocasi-klima-petr-maca-hydrolog-voda-sucho.a210903...



Před měsícem · Po pěti letech sucha jsme se v **Česku** přiblížili k normálu. „Vyhráno však v žádném případě není, klima je hodně rozkolísané. A **voda** může zase rychle zmizet,“ popisuje situaci hydrolog Petr Máca.

Sucha, lijáky i vedra se budou stupňovat. Měli bychom být...

idnes.cz/klimatolog-radim-tolasz-chmu-zprava-osn-ipcc-rozhovor...



Před měsícem · Za změnou klimatu stojí člověk, potvrdil mezivládní klimatický panel OSN. Podnebí se mění a odborníci upozorňují, že je potřeba s tím něco udělat. „Čeká nás technologická změna, která je o dost složitější než postavi...

Vichr i záplavy. Extrémní počasí bude častější, předpokládá...

idnes.cz/vichr-zaplavy-klimaticky-system-radim-tolasz-miroslav...



Před 3 měsíci · Mírným klimatickým pásmem střední Evropy se v posledních týdnech prohnalo hned několik přírodních katastrof najednou. Podle odborníků se Středoevropané musí připravit na to, že se kolem nich budou stále častěji...



Potřebujeme pomoc, jinak nepřežijeme, prosí kvůli suchu afghánští zemědělci

Před 23 dny

♡ 22



[Lidé vzkazují nejbohatším vládám: Raději řešte změnu klimatu, ne růst](#)

Před 2 měsíci

♡ 12

Netradiční věžáky, kde má každý svou vlastní zahradu přímo...

novinky.cz/netradicni-vezaky-kde-ma-kazdy-svou-vlastni-zahradu...



11. 9. 2020 · Čím dál více lidí v bytech touží po možnosti mít k dispozici zahrádku, nebo alespoň nějaký malý prostor, kde by mohli pečovat o svou vlastní zeleň. Právě této potřebě vychází vstříc bytové domy ve městě...



Počasí se mění. V Česku stoupají teploty dvakrát rychleji oproti průměru

Před 20 dny

♡ 47

PŘÍRODNÍ KLIMATIZACE

Aktivní odpařování



PŘÍRODNÍ KLIMATIZACE

Aktivní odpařování



Tepelná energie až 1000 W/m²

3000m² zpevněné plochy = Ztráta 2022m³ vody/rok

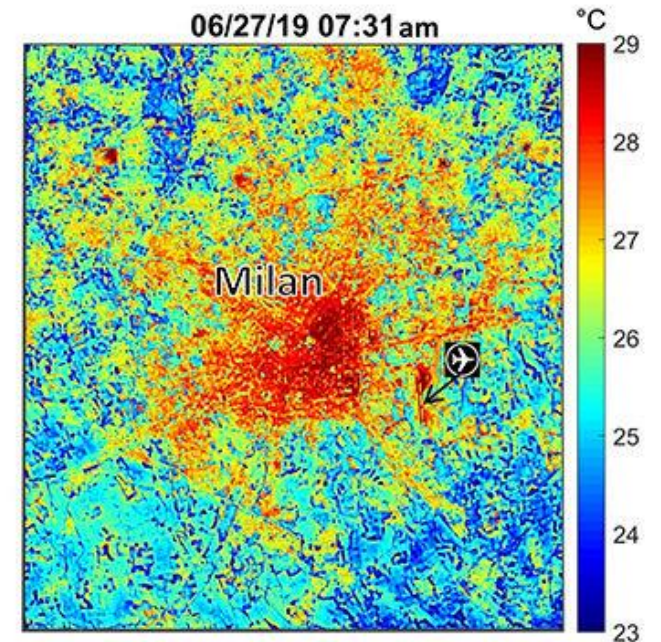
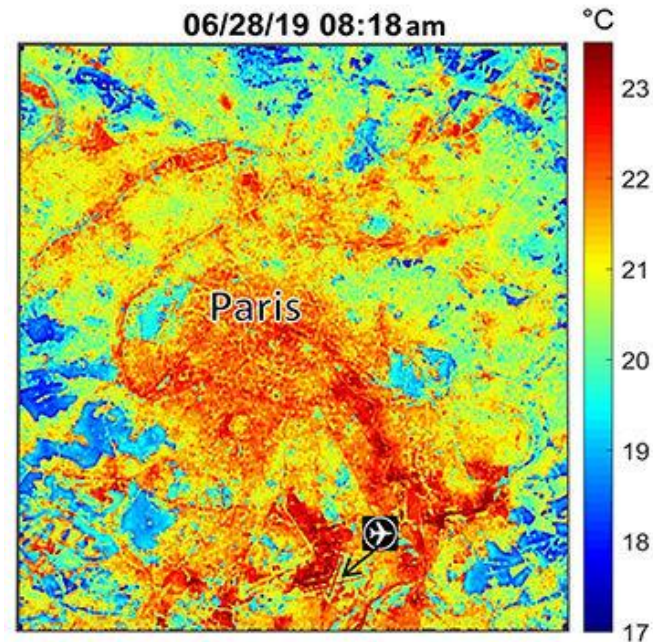
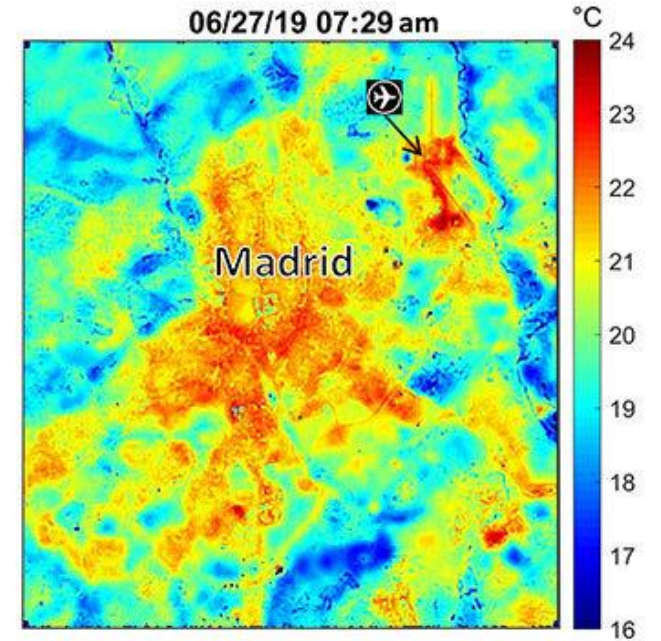
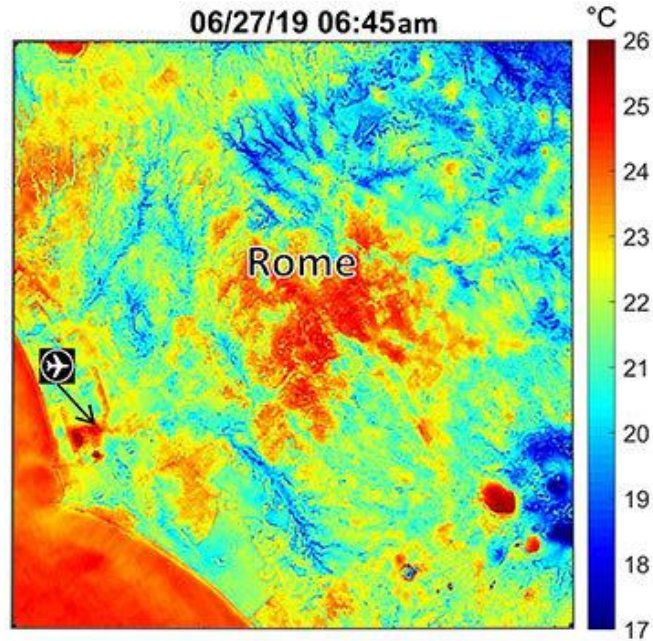
TEPELNÉ OSTROVY

Přímý důsledek urbanizace

U metropolí lze efekt pozorovat z vesmíru

- Řím
- Madrid
- Paříž
- Milán

Londýn bude mít v roce 2050 stejnou průměrnou teplotu jako Barcelona dnes.



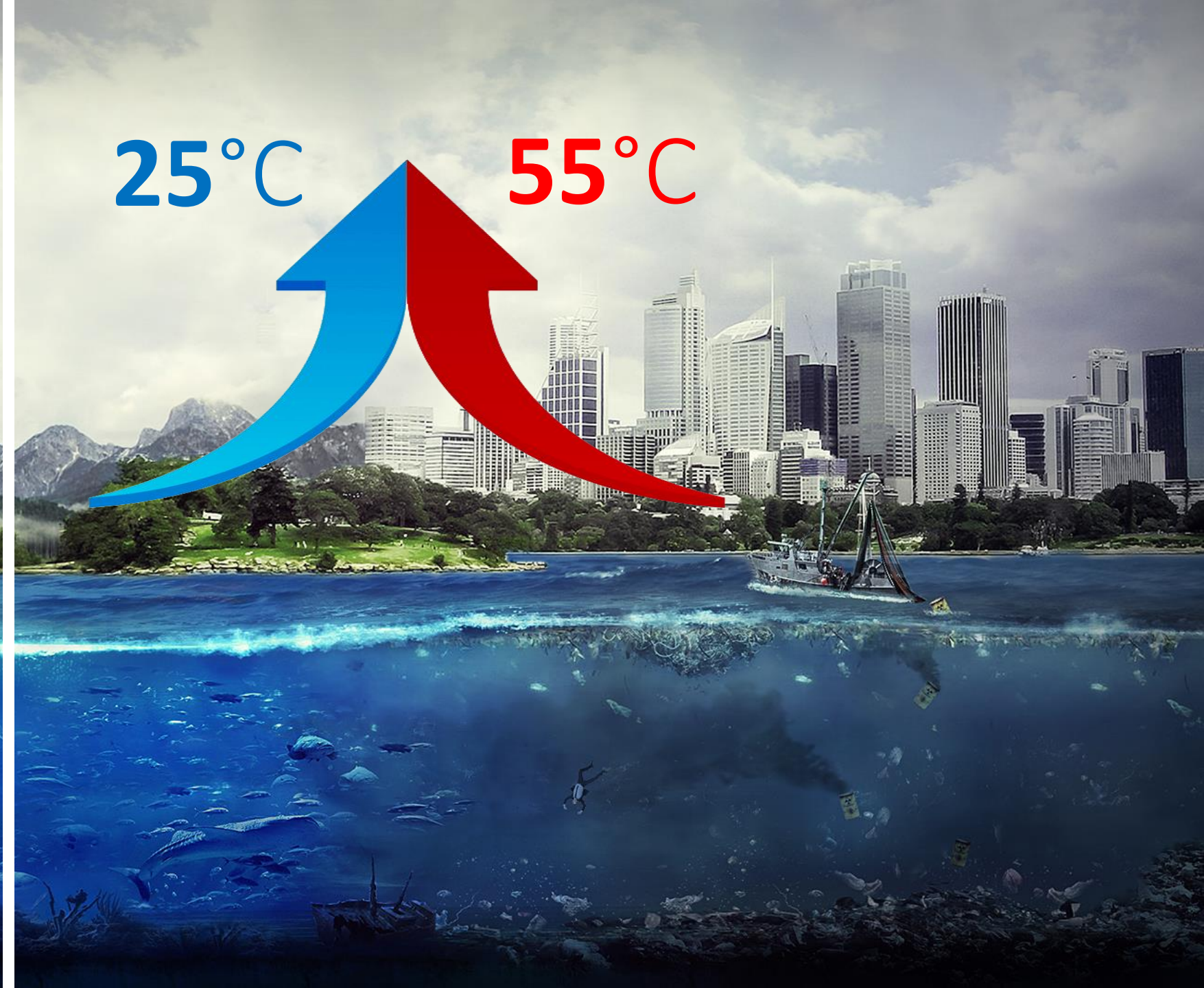


NARUŠENÍ SYSTÉMU



25°C

55°C



STAVBY

Narušují systém...

Odvádí vodu do kanalizace

- Zvedá prašnost svého okolí
- Zvyšuje hluk & tepelnou radiaci
- Produkují CO₂
- Spotřebovávají O₂ (kyslík)
- Razantní uhlíková stopa
- Civilizační choroby



Urbanizace napříč světem

ZELENÉ FASÁDY

Výkonnost, krása, zdraví

10 m² zelené fasády dokáže za rok:

- Vytvořit 7000 litrů kyslíku
- Odpařit 4000 litrů vody
- Poskytne okolí chladící výkon v hodnotě 13 800 Kč/rok
- Pohlcuje hluk
- Vytváří volatilní organické látky, povzbuzující, antidepressivní účinky



2019 n. l.

Industriální hala LIKO-Vo

Slavkov u Brna | Česká republika



STŘECHY



ZELENÉ STŘECHY

Chlad, krása, zdraví

10 m² extenzivní zelené střechy dokáže za rok:

- Vytvořit 1400 litrů kyslíku
- Odpařit 2000 litrů vody
- Zachytí prach
- Biodiverzita (včely, motýly...)
- Chrání střešní fólii před stárnutím a poškozením



INTERIÉR VÝROBNÍ HALY



LIKO-Vo

Slavkov u Brna



FASÁDY



LIKOS



FASÁDY



PŘÍRODNÍ STABILIZACE

A její vliv...

Budovy se zelenými systémy přináší:

- Přináší zelenou oázu. Na místě stavby je lépe než před tím.
- Úspory na vytápění i chlazení (nepotřebují klimatizaci)
- Efektivně zpracovávají i využívají vodu



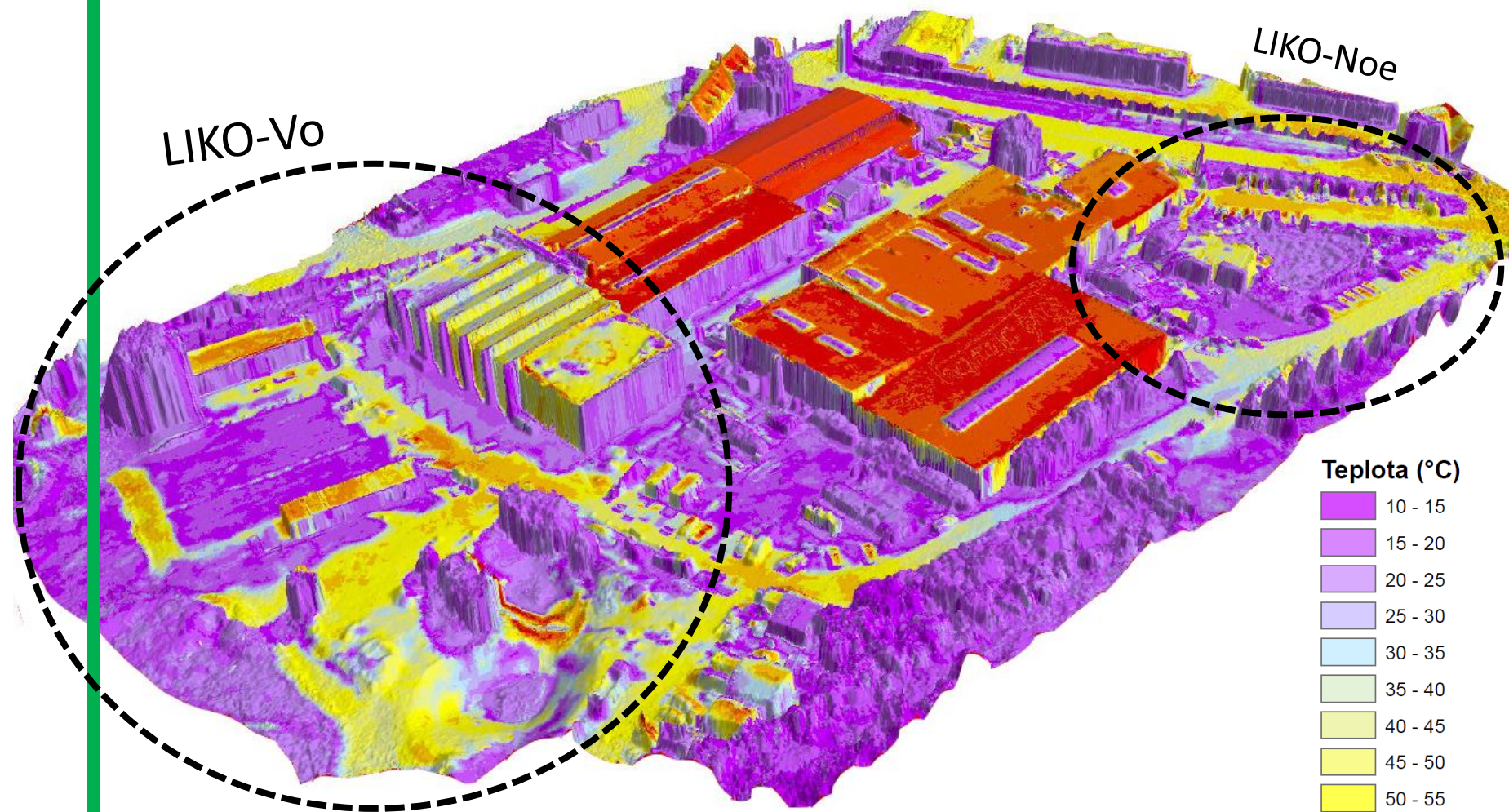
ŽIVÉ STAVBY

Vylepšují systém

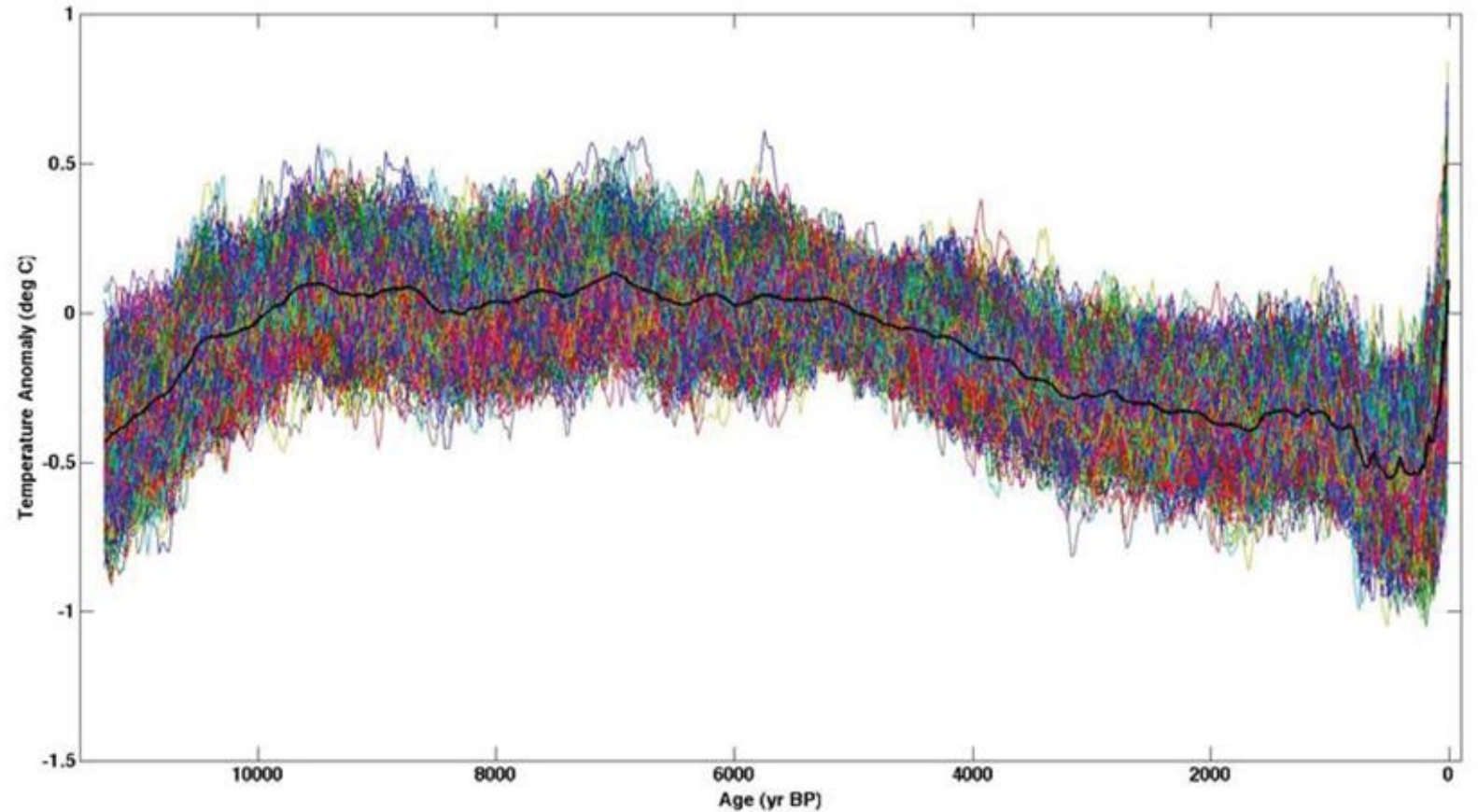
Biosférické oblasti podporují:

- Retenci vody
- Celková nižší teplota
- Nižší prašnost a hluk
- Dostatek kyslíku i vláhý

To vše je podmínkou kvality života.



TEPLOTNÍ ODCHYLKY



A Reconstruction of Regional and Global Temperature for the Past 11,300 Years

Shaun A. Marcott, Jeremy D. Shakun, Peter U. Clark, Alan C. Mix

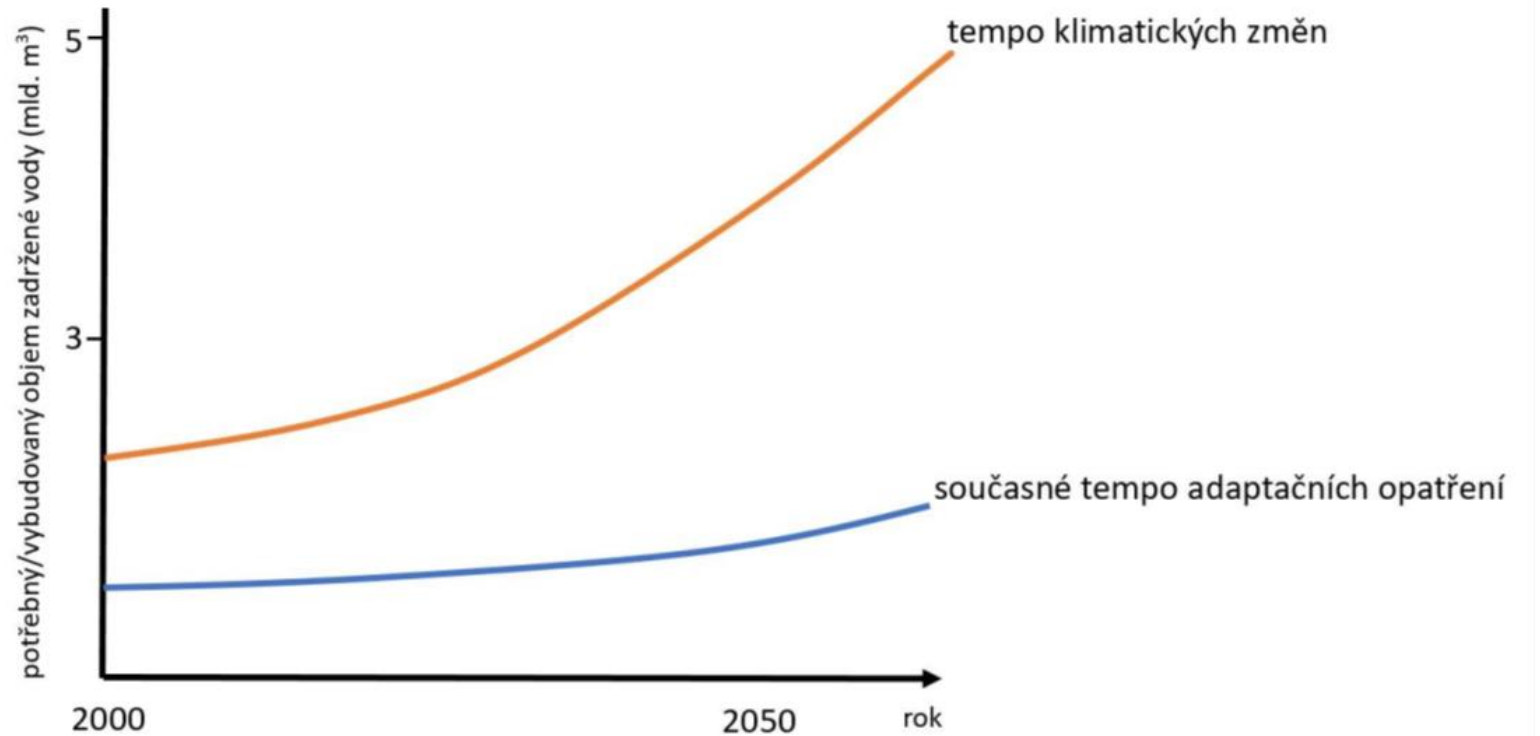
Oregon State University and Harvard University

CHYTRÁ KRAJINA

Proti suchu & povodním

prof. Ing. Petr Sklenička, CSc.

Srovnání rychlosti vývoje klimatu a realizovaných adaptačních opatření



n. l.
LIK-O-S reference



OKOLÍ



EKONOMIKA

Investice

KČOV	1 800 000 Kč
Fasády	2 400 000 Kč
Střechy	900 000 Kč
Posílení konstrukce	1 000 000 Kč

Technologie
chlazení / topení - 700 000 Kč

Vstřícnost stav. úřadu ? - 250 000 Kč

5 150 000 Kč

Úspory

Poplatky za srážkovou vodu	40 000 Kč / rok
Stočné	25 000 Kč / rok
Klimatizace	55 000 Kč / rok
Vytápění	65 000 Kč / rok
Zdraví lidí (respir. choroby, alergie, záda...)	100 000 Kč / rok
Atraktivita (nábor, fluktuace,...)	150 000 Kč / rok
Koeficient zastavěnosti 30% (300m ² ...)	1 300 000 Kč / rok
Údržba	- 90 000 Kč / rok
Kompost 3 m ³	2000 Kč / rok

Zaplaceno

1 647 000 Kč

Chladicí efekt pro okolí	1 400 000 Kč / rok
Kyslík	200 000 Kč / rok
(nová pracovní místa – 1500 lidí)	

3 247 000 Kč

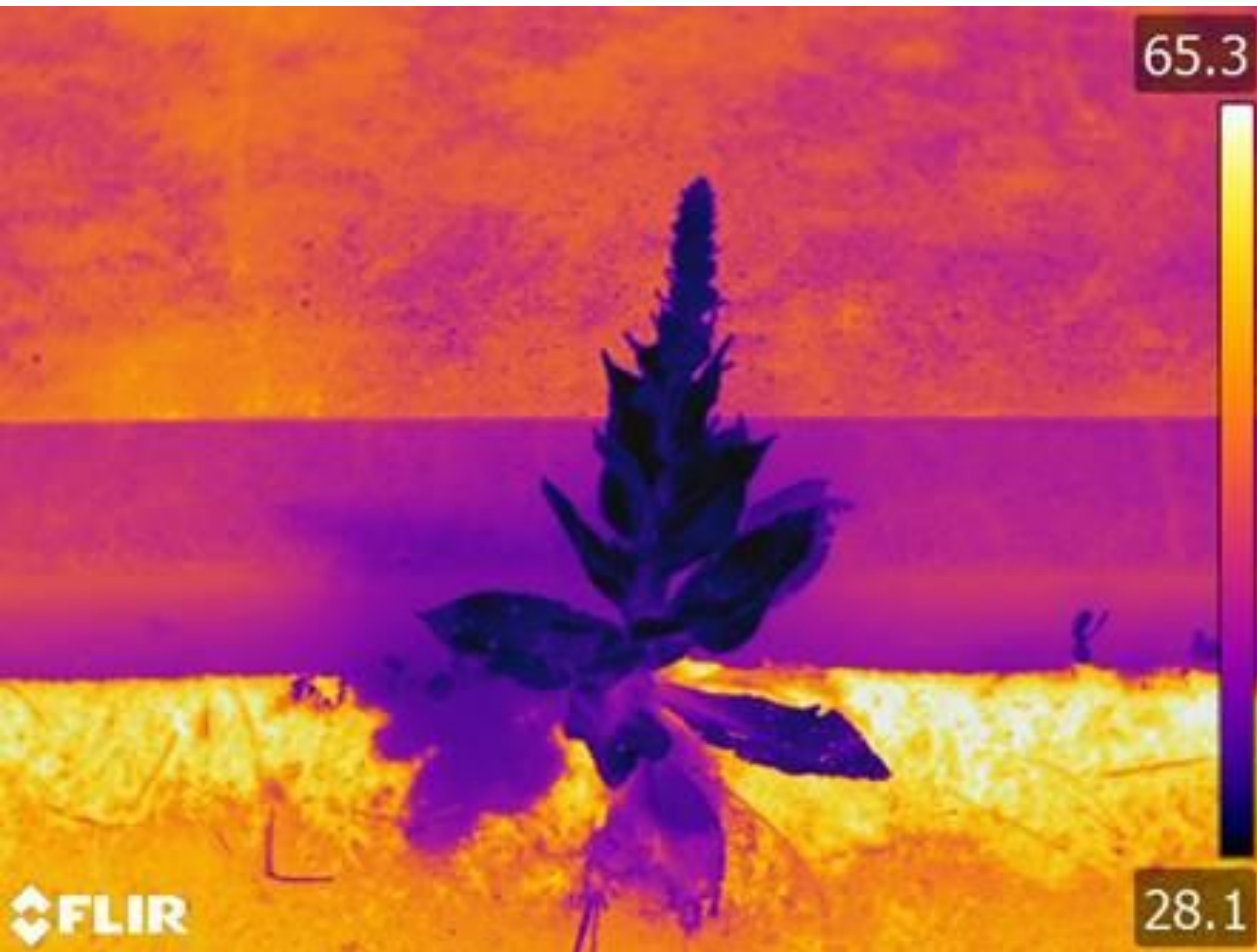
SYSTEM SI PORADÍ

Příroda se vrací kam je potřeba



TERMOSNÍMEK

Divizna



Musíme navrhnout budoucnost,
která nám dá budoucnost...

Nicolas Roppe

#DomyJakoStromy