

Doporučení OECD k odpovědnému podnikatelskému chování a nástroje k jeho vybudování

Národní konference kvality a CSR
Praha, 21.10. 2021

Mgr. Ludmila Hyklová





SMĚRNICE OECD
PRO NADNÁRODNÍ PODNIKY

NÁRODNÍ KONTAKTNÍ MÍSTO
ČESKÉ REPUBLIKY

Agenda

- ❑ Co to jsou principy odpovědného chování dle Směrnice OECD
- ❑ Pokyny pro některá průmyslová odvětví a jejich praktické využití
- ❑ Národní kontaktní místo pro implementaci Směrnice OECD a
projednávání specifických případů

Směrnice OECD pro nadnárodní podniky

- OECD Guidelines for Multinational Enterprises, 1976
- **Dobrovolné** principy a standardy odpovědného podnikání
- Směrnice vytvořena ve spolupráci členských států se zástupci zaměstnavatelů, zaměstnanců a nevládního sektoru
- Otevřena k přístupu i nečlenům OECD

Cíle ekonomické a společenské

- Podporovat UDRŽITELNÝ ROZVOJ
- Předcházet nepříznivým dopadům působení nadnárodních společností
- Přispět k rozvoji zahraničních investic a k rovným podmínkám na trhu - „level playing field“ tím, že stanoví stejné standardy pro nadnárodní podniky
- Zvyšovat povědomí o odpovědném podnikání a jeho výhodách

Co má chránit a podporovat

- Úctu a dodržování lidských práv
- Zaměstnanost a pracovněprávní vztahy
- Zachování a ochranu životního prostředí
- Zájmy spotřebitelů
- Rozvoj vědy a technologií
- Spravedlivou hospodářskou soutěž (daně, boj s korupcí)
- Transparentnost a zpřístupnění informací

Doporučení jsou určena podnikům

- ❑ Bez ohledu na vlastnickou strukturu, průmyslový sektor, velikost
- ❑ Působící nebo sídlící v zemi, která přistoupila ke Směrnici
- ❑ Mateřské podniky, jejich pobočky a dceřinné společnosti
- ❑ Na nadnárodní a domácí podniky se nahlíží stejně tam, kde to je relevantní

Podniky – obchodní vztahy

- ❑ Všechny druhy obchodních vztahů
 - ❑ Dodavatelé – dodavatelské řetězce
 - ❑ Franšiza, licence, joint ventures, investoři, zákazníci
 - ❑ Státní i nestátní podniky v obchodním vztahu

Spotřebitelé a koncoví zákazníci

- Rozvoj občanské společnosti – povědomí a odpovědnost
- Textilní průmysl – lze dohledat původ zboží
- Minoritní investoři
- Spotřeba potravin – bio, pracovní síla
- Těžba minerálů

Pokyny pro vybraná průmyslová odvětví

- Dodavatelské **zemědělské** řetězce
- Těžební** odvětví
- Finanční sektor - **Institucionální investoři**
- Dodavatelské řetězce při **těžbě nerostů**
- Dodavatelské řetězce v **textilním a obuvnickém průmyslu**
- Pokyny pro náležitou péči napříč odvětvími**

Dodavatelské řetězce v zemědělství

- ❑ Pokyny OECD-FAO pro odpovědné zemědělské dodavatelské řetězce (2016)
- ❑ Podniky v těchto řetězcích by měly povědomí o existujících standardech odpovědného podnikání a mohly je tak snáze dodržovat



Finanční sektor

- ❑ Pokyny OECD pro odpovědné obchodní chování institucionálních investorů (2017)
- ❑ Především zaměřené na náležitou péči při provádění finančních operací
- ❑ Pokyny pro corporate lending and underwriting



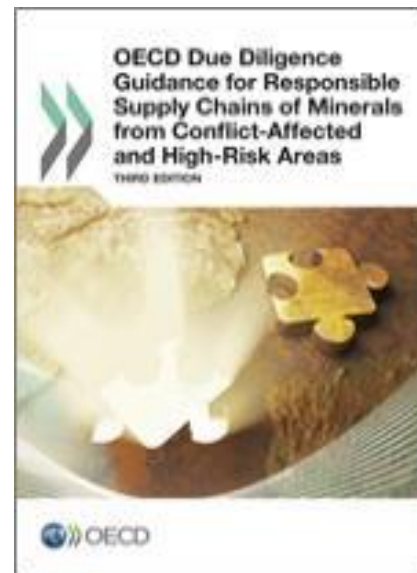
Dodavatelské řetězce v textilním a obuvnickém sektoru

- ❑ Pokyny pro odpovědné dodavatelské řetězce v textilním a obuvnickém sektoru
- ❑ Rana Plaza, 2013 - 1,130
- ❑ Zejména se soustředují na odpovědné subkontrahování



Dodavatelské řetězce při těžbě nerostů

- ❑ Pokyny OECD pro odpovědné dodavatelské řetězce při těžbě nerostů z konfliktních oblastí
- ❑a to počínaje těžařskými společnostmi, přes exportéry, importéry, zpracovatele až po výrobu a ke společnostem, které používají nerosty ve svých produktech



Napříč odvětvími

- ❑ Pokyny OECD pro náležitou péči na podporu odpovědného podnikatelského chování (2018)
 - ❑ Lidská práva
 - ❑ Životní prostředí
 - ❑ Pracovněprávní vztahy
 - ❑ Korupce
 - ❑ Zájmy spotřebitelů
 - ❑ Zpřístupňování informací

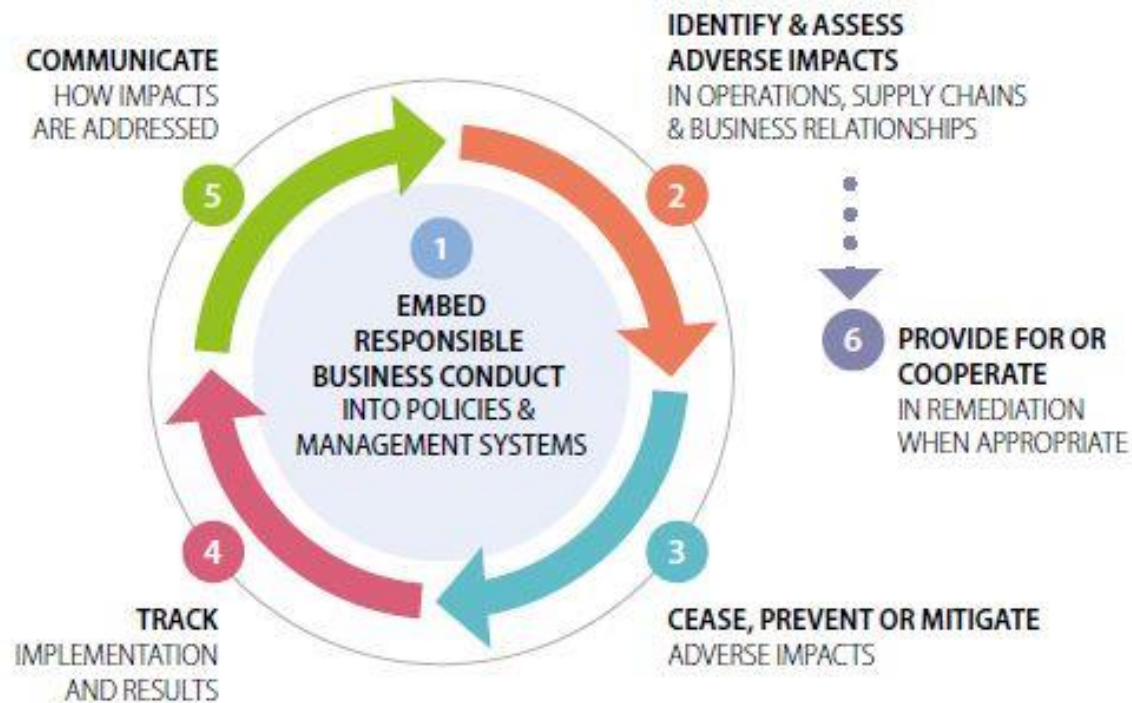


Nemít nepříznivý dopad



Due Diligence – 6 kroků

FIGURE 1. DUE DILIGENCE PROCESS & SUPPORTING MEASURES



Principy náležitě péče

- ❑ **Pravděpodobnost a závažnost rizika**
- ❑ **Prioritizace** tam, kde není možné obsáhnout všechna rizika najednou
- ❑ Odpovídat **velikosti podniku a okolnostem jeho podnikání** (např. velikost výroby, množství zakázek)
 - ❑ MSP nemusí mít významný vliv na dodavatelský řetězec – využít vliv asociací

Národní kontaktní místo pro Směrnici OECD

České NKM - 2013 jako stalá pracovní skupina při Ministerstvu průmyslu a obchodu

Kvadripartitní struktura (pouze v ČR a ve Finsku)

- Zástupci státní správy (orgány státní správy odpovědné za hlavní oblasti, které Směrnice upravuje, ministerstva, ČNB)
- Zástupci zaměstnavatelů (Svaz průmyslu a dopravy – BIAC)
- Zástupci zaměstnanců Českomoravská konfederace odborových svazů –TUAC)
- Zástupci neziskového sektoru (Frank Bold – OECD-Watch)

NKM - činnost

- Zvyšování povědomí o Směrnici mezi veřejností
- Odpovídat na dotazy týkající se Směrnice
- Spolupracovat s dalšími NKM
- Napomáhat nalezení smírného řešení specifických případů, které se týkají implementace Směrnice

Podání upozornění

Rozcestník

Podnikání

Zahraníční
obchod

Ochrana
spotřebitele

Energetika

Stavebnictví
a suroviny

Průmysl

e-Komunikace
a pošta

Úvodní stránka / Zahraníční obchod / Národní kontaktní místo / Projednávání stížností

Projednávání stížností

Základní informace týkající se podávání upozornění

3.1.2017 Při projednávání specifických případů postupuje NKM nestranně, transparentně, předvídatelně, spravedlivě a v souladu se zásadami a standardy obsaženými ve Směrnici tak, aby napomohlo rychlému řešení specifického případu.

Otázky a odpovědi týkající se podávání upozornění NKM

22.12.2016 NKM pro vás zpracovalo přehled nejčastějších otázek a odpovědí souvisejících s podáváním a projednáváním specifických případů.

Podpora exportu >

Podnikání v EU >

Společná obchodní
politika EU >

Národní kontaktní místo ▾

Směrnice

Projednávání stížností



OECD **GUIDELINES**
FOR MULTINATIONAL ENTERPRISES

CZECH REPUBLIC
NATIONAL CONTACT POINT

Děkuji za pozornost.

<http://www.mpo.cz/nkm>

