

WIDEOENDOSKOP PRZEMYSŁOWY

Stalowy opłot sondy inspekcyjnej zapewnia większą elastyczność i trwałość.
Jeden system przy użyciu joysticka zapewnia artykulację kamery w zakresie 360°.
Możliwość wykonania zdjęć lub video z inspekcji.

φ3.9mm
WIDEOENDOSKOP PRZEMYSŁOWY
Z PEŁNĄ ARTYKULACJĄ

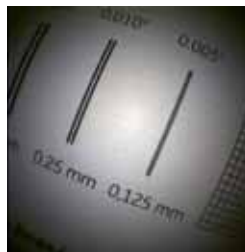
VJ
ADV

*Najlepszy
Najmniejszy
Najwygodniejszy*

Japońska technologia w twoich rękach.
Najtańszy i najlepszy wideoendoskop z pełną artykulacją na polskim rynku.



Niewielkie wymiary – duże możliwości



ndt-net Sp. z o.o.

www.ndt-net.pl
email: gozdickik@ndt-net.pl

NDT-NET Sp. z o.o., ul. Nałęczowska 30, 20-701 Lublin, tel. +48 81 533 1860, fax: +48 81 740 1477

■ Wyjątkowa funkcjonalność i małe rozmiary

VJ-ADV ma ergonomiczny i funkcjonalny kształt. Wszystkie najważniejsze funkcje, kontrola jasności LED i artykulacja końcówki sondy można wykonać jedną ręką. Monitor o przekątnej 3,5" pozwala na swobodne oglądanie obrazów z inspekcji bez stosowania monitorów zewnętrznych.



■ Artykulacja

Mechaniczny joystick pozwala operatorowi na bezpośrednią kontrolę artykulacji kamery. Efektem jest płynna i precyzyjna artykulacja końcówki sondy, dokładnie odzwierciedlająca ruchy joysticka. Pozwala to precyzyjnie skierować kamerę w odpowiednim kierunku. Artykulacja mechaniczna pozwala na pozostawienie kamery na wybranym obiekcie nawet kiedy nie kontrolujemy joysticka. Funkcja ta jest bardzo przydatna w trakcie inspekcji.



■ Wysoce wydajne oświetlenie LED

Oświetlenie miejsca inspekcji zapewnia 6 wysoce wydajnych diod, znajdujących się na końcu sondy. Stopniowa regulacja natężenia światła zapewnia dobór prawidłowego oświetlenia.



■ Zwiększona odporność i elastyczność sondy inspekcyjnej

Sonda inspekcyjna o średnicy 3,9 mm i krótkiej bo 13 mm głowice kamery pozwala na inspekcje w bardzo ciasnych przestrzeniach. Duża elastyczność i wytrzymałość sondy inspekcyjnej pozwala na jej swobodną navigację i wprowadzanie w najwęższe zakamarki. Stalowy opłot daje dodatkową ochronę nie ograniczającą navigacji.



SPECYFIKACJA TECHNICZNA

Sonda inspekcyjna	Średnica sondy	3,9mm
	Długość sondy	1,5m
	Opłot sondy	Stal nierdzewna
	Wodoodporność	Sonda inspekcyjna
	Odporność chemiczna	słona woda 3,5%, olej napędowy, silnikowy, maszynowy, opałowy
Optyka	Pole widzenia (HV)	70°/70°
	Przesłona	F 5.3
	Głębokość ostrości	15mm ~ ∞
	Oświetlenie	6 białych LED, 5-cio stopniowa regulacja
Artykulacja	Zakres artykulacji	360° (odchylenie min 90°)
	Kontrola artykulacji	Joystick, artykulacja mechaniczna
	Szywna końcówka sondy	13mm
Monitor		3,5" kolorowy LCD
Gniazda	Video wyjście	2.5mm Stereo Mini Jack for RCA Video Output (NTSC/PAL)
Terminal	USB wyjście	Mini B Terminal Ver. 2.0 Video Capture Output (w zestawie płyta CD z oprogramowaniem)
	Audio wyjście	Mono Flat Jack wyjście słuchawkowe
	Mikrofon wyjście	Mono Flat Jack wejście mikrofonowe
Zapis obrazu	Nośnik pamięci	Karta microSD (max. 2GB)
	Zdjęcia	JPEG 400x400 pixeli
	Video	Motion JPEG (AVI file extension) 400x400 pixeli 15-30 klatek Zapis dźwięku przy użyciu dodatkowego mikrofonu
Funkcje odtwarzania		Katalog: podgląd 9-zdjęć / pełny podgląd zdjęć
		Pliki video : odtwarzanie, pauza
Funkcje menu		Dostrajanie obrazu (jasność, kontrast, nasycenie, ostrość); Kasowanie zdjęć; Data i czas -zapis na zdjęciu; Język menu: angielski; USB Mass Storage
Temperatura pracy	W powietrzu	-30°C~60°C (-22°F~140°F)
	W wodzie	10°C~30°C (50°F~86°F)
Zasilanie	DC	DC 6V (4 szt. baterie alkaiczne AA)
	AC	100V~240V
Czas pracy		Min 2 godz. (dla baterii alkaicznych)
Waga		480g (bez baterii dla sondy o długości 1,5m)
Walizka transportowo-chronna		

■ Zasilanie

VJ-ADV jest zasilany przez 4 baterie typu AA, co pozwala na 2 godzinną pracę przy maksymalnym natężeniu światła. Możliwość używania baterii jednorazowych zapobiega przestojom związanym z ładowaniem baterii. Urządzenie może również pracować zasilane z sieci elektrycznej, w zestawie znajduje się zasilacz.



■ Zapis dźwięku

Poprzez mikrofon podłączony do urządzenia możemy zapisać wraz z plikiem video komentarz głosowy. Wykonanie zdjęcia z inspekcji, nagranie pliku wideo wzbogaconego komentarzem głosowym pozwala na pełne udokumentowanie dokonanej inspekcji.

