

WIDEOENDOSKOP PRZEMYSŁOWY

Nowy stalowy oplot sondy inspekcyjnej zapewnia większą elastyczność i trwałość.

Jeden system przy użyciu joysticka zapewnia artykulację kamery w zakresie 360°, daje możliwość wykonania zdjęć lub video z inspekcji.

φ6.9mm
WIDEOENDOSKOP PRZEMYSŁOWY
Z PEŁNĄ ARTYKULACJĄ

VJ
ADV

Najlżejszy

Najmniejszy

Najwygodniejszy

Japońska technologia w twoich rękach.
Najtańszy i najlżejszy wideoendoskop
z pełną artykulacją na polskim rynku.



CHARAKTERYSTYKA

■ x 2 zoom cyfrowy

Jeden przycisk na panelu sterowania pozwala na x2 przybliżenie obrazu. Daje to możliwość uzyskania bardziej szczegółowego obrazu w sytuacjach kiedy nie możemy przybliżyć kamery do badanego obiektu.

*Zoom nie działa na monitorach zewnętrznych połączonych przez wyjścia USB lub RCA.



■ Czujnik temperatury

Sensor temperatury zlokalizowany jest na końcu sondy inspekcyjnej i pokazuje temperaturę wewnętrzną modułu fotograficznego, wyświetlając dwa różne komunikaty ostrzeżenia kiedy temperatura zbliża się do niebezpiecznie wysokiego poziomu*. Ten system ostrzegania pozwala zapobiec uszkodzeniu kamery i układów elektronicznych. * Sensor nie jest zaprojektowany by mierzyć temperaturę otoczenia.



■ Zapis dźwięku

Poprzez mikrofon podłączony do urządzenia możemy zapisać wraz z plikiem video komentarz głosowy. Wykonanie zdjęcia z inspekcji, nagranie pliku wideo wzbogaconego komentarzem głosowym pozwala na pełne udokumentowanie dokonanej inspekcji.



ndt-net Sp. z o.o.

www.ndt-net.pl
email: gozdickik@ndt-net.pl

NDT-NET Sp. z o.o., ul. Nałęczowska 30, 20-701 Lublin, tel. +48 81 533 1860, fax: +48 81 740 1477

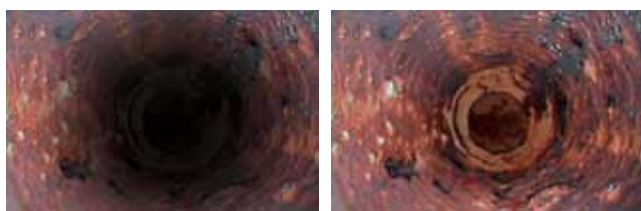
■ Wysoce wydajne oświetlenie LED

Oświetlenie miejsca inspekcji zapewniają 4 wysoce wydajne diody, znajdujące się na końcu sondy. Stopniowa regulacja natężenia światła zapewnia dobór prawidłowego oświetlenia.



■ Funkcja flash

Funkcja LED Flash pozwala na jednorazowy trwający 0,1 sekundy błysk 4 LEDów, daje to możliwość wykonania zdjęcia w szczególnie ciemnych miejscach, np.: w rurach o dużych średnicach. Jest to funkcja podobna do lampy błyskowej w aparatach fotograficznych, rozjaśnia obszar w celu wykonania zdjęcia.



■ Wyjątkowa funkcjonalność i małe rozmiary

VJ ma ergonomiczny i funkcjonalny kształt. Wszystkie najważniejsze funkcje, kontrola jasności LED i artykulacja końcówki sondy można wykonać jedną ręką. Monitor o przekątnej 3,5" pozwala na swobodne oglądanie obrazów z inspekcji bez stosowania monitorów zewnętrznych.



■ Zasilanie

VJ-ADV jest zasilany przez 4 baterie typu AA, co pozwala na 2 godzinną pracę przy maksymalnym natężeniu światła. Możliwość używania baterii jednorazowych zapobiega przestojom związanym z ładowaniem baterii. Urządzenie może również pracować zasilane z sieci elektrycznej, w zestawie znajduje się zasilacz.



■ Funkcjonalność

Mechaniczny joystick pozwala operatorowi na bezpośrednią kontrolę artykulacji kamery. Efektem jest płynna i precyzyjna artykulacja końcówki sondy, dokładnie odwzwierciedlająca ruchy joysticka. Pozwala to precyzyjnie skierować kamerę w odpowiednim kierunku. Artykulacja mechaniczna pozwala na pozostawienie kamery na wybranym obiekcie nawet kiedy nie kontrolujemy joysticka. Funkcja ta jest bardzo przydatna w tarście inspekcji.



SPECYFIKACJA TECHNICZNA

sonda inspekcyjna	średnica sondy	6,9mm
	długość sondy	1,5m; 3,0m; 5,0m
	oplot sondy	stal nierdzewna
	wodoodporność	sonda robocza z końcówką do ciśnienia 1 bar
	odporność chemiczna	sonda jest odporna na działanie: słonej wody do 3,5%, oleju napędowego, silnikowego (mineralnego i syntetycznego)
optyka	pole widzenia (HV)	72°/54°
	przesłona	F6.0
	głębina ostrości	od 15mm do + ∞
	rozdzielczość	410 000 pixeli
	oświetlenie	4 białe diody LED
artykulacja	zakres artykulacji	360° (we wszystkich kierunkach) odchylenie części artykulacyjnej 110°
	sterowanie artykulacją	mechaniczne - joystick
	długość części artykulowanej	15mm
monitor	LCD kolorowy 3,5' TFT	
sterowanie oświetleniem	regulacja 5-cio stopniowa	
funkcje zapisu zdjęć i video	funkcja flash dla zdjęć	
	zmiana tempa zapisu video	
gniazda	video wyjściowe	mini jack
	USB wyjściowe	mini USB
	audio wejściowe	flat jack
zapis	zdjęcia/filmy	na karcie microSD
	zdjęcia	JPEG 640x480 pixeli
	filmy	AVI 640x480 pixeli, szybkość zapisu 15-30 klatek/s
temperatura pracy	w powietrzu	od -30°C do +60°C
	w wodzie	od 10°C do 30°C
zasilanie	DC	DC 6V (4 baterie AA)
	AC	230V 50Hz
czas pracy na zasilaniu baterijnym	2 godziny	
waga	600g (dla sondy 1,5m)	
wymiary walizki	495x420x145mm	

■ Zwiększona odporność i elastyczność sondy inspekcyjnej

Sonda inspekcyjna o średnicy 6,9 mm i krótkiej bo 15 mm główce kamery pozwala na inspekcje w bardzo ciasnych przestrzeniach. Duża elastyczność i wytrzymałość sondy inspekcyjnej pozwala na jej swobodną nawigację i wprowadzanie w najwęższe zakamarki. Stalowy opłot daje dodatkową ochronę nie ograniczając nawigacji.

■ Nowy stalowy opłot sondy inspekcyjnej zapewnia większą elastyczność i trwałość.

