

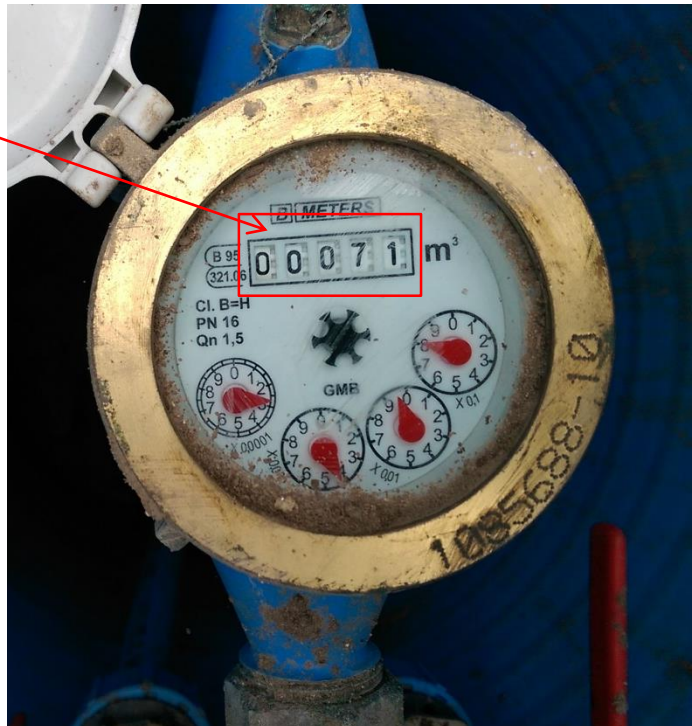
Guide til aflæsning af Vandmåler

I forbindelse med den forestående årsafslutning eller flytning skal vandmålere aflæses. Her er en lille guide som viser hvordan det gøres.

Aflæsning vandmåler

Følgende tal skal aflæses for din vandmåler og indtastes i NemAdministration

Eksempel på aflæsning ud fra billedet til højre: 71



Aflæsning med NemAdministration

For at registrere de aflæste værdier i Nemadministration kan I enten vælge at klikke på linket i den fremsendte e-mail eller logge ind via www.nemadministration.dk

Automatisk login

Den nemmeste måde at starte aflæsning er ved at klikke på "Start aflæsning" i den tilsendte mail. Den vil åbne en indtastningsside hvorfra man kan gå i gang med at indtaste med det samme.

Du er selv ansvarlig for at foretage aflæsning af dine målere, da Aflæsningen skal være foretaget inden d. 2014-04-27 for at kunne

Start aflæsning Klik for at åbne en indtastningsside og starte
Vejledning Klik for at åbne en vejledning der beskriver hvordan

Med venlig hilsen

Nem ADMINISTRATION

Manuelt login

Der kan også foretages aflæsning ved at logge ind fra forsiden af NemAdministration.dk. Her skal der benyttes det tilsendte kodeord fra velkomst mailen. Ellers kan "Glemt kodeord" benyttes til at få tilsendt et nyt kodeord til din e-mailadresse. Efter login kommer man direkte ind på indtastningssiden.

Brugernavn
Kodeord

[Glemt kodeord?](#)

ære en

Indtastning af aflæsninger

Din aflæsningsside varierer lidt efter hvor mange målere der er registreret i din lejlighed men ligner nogenlunde billedet til højre.

Indtast forbrug for
Test 1, 1. Tv

Aflæsning af vandmålere

MALER ID	TYPE	AFLÆSNING / m ³
1111111111	Kold	71 m ³

[? Hjælp til aflæsning](#)

Her indtastes aflæsninger fra dine målere:

Aflæsning: Her indtastes værdien fra din måler.

Husk at dine indtastede værdi(er) først er gemt når du har klikket på "Gem indtastning". Når aflæsningen er gennemført sendes en kvittering for aflæsning via e-mail. Når denne er modtaget er aflæsningen færdig.

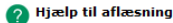
Problemer med aflæsningen?

Hvis der er problemer med at aflæse kan der indsendes et billede til os via Nemadministrations aflæsningside. For at uploade et billede til Nemadministration, klik på "Hjælp til aflæsning"

Indtast forbrug for
Test 1, 1. Tv

Aflæsning af vandmålere

MÅLER ID	TYPE	AFLÆSNING / m ³
1111111111	Kold	71 m ³

 Hjælp til aflæsning

Annuler

Nu kommer der en menu. Her skal der klikkes på "Send os et billede"

æafæsning for perioden 01-11-2012 - 31-10-2013

forbrug f

 **Vejledning**
Læs om hvordan man foretager selvaflæsning af målerne i boligforeningen

 **Stil et spørgsmål**
Stil et spørgsmål som bliver sendt til boligforeningens bestyrelse.

 **Send os et billede**
Står du i tvivl? så tag et billede af måleren, hvor tallene kan ses tydeligt, og send det til os. Så indtaster vi.

I den nye popup menu skal der klikkes på "Browse" og når billedet er uploadet fra computeren skal der klikkes på "Gem".

Det er muligt at Uploade flere billeder på en gang. Der skal blot klikkes på "tilføj billede"

æafæsning for perioden 01-11-2012 - 31-10-2013

forbrug f

Send os et billede

Er du i tvivl om, hvordan man indtaster i NemAdministration, så tag et billede af måleren, hvor tallene kan ses tydeligt, og vi indtaster for dig.

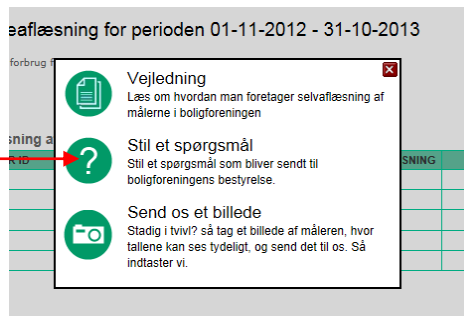
Bemærk at billedet skal indeholde både målerens ID-nummer og målerens aflæsning. Nogle målere har flere værdier, der skal aflæses, i hvilket tilfælde der skal tages et billede af hver. Se boligforeningens **Vejledning til aflæsning** for information om jeres målere.

Vælg billeder herunder og klik [Send] når alle billeder er valgt.

Husk at tage billede af målerne så målernummer og forbrug kan aflæses tydeligt.

Stadig problemer?

Hvis I stadig har problemer kan I klikke på "stil os et spørgsmål" under hjælp.



Nu vil der poppe et vindue frem hvor I kan kontakte bestyrelsen gennem vores system.

Når der klikkes på Send vil beskeden sendes til bestyrelsen.

