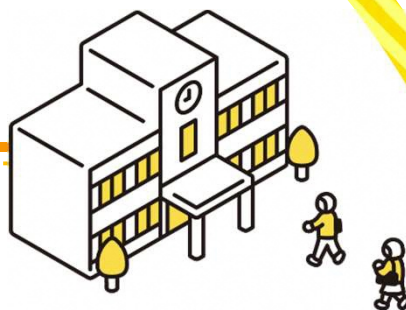


理工系への進路や選択の幅を広げる
中学・高校生向け



講師費用
の負担は
ありません

女性講師による理工系キャリア 支援講座(出前講座)

理工系への進路を応援するため、理工系分野で活躍している女性を講師として派遣します。性別に関わらず自分らしい生き方や働き方を考えてもらうための講座です。

講座内容

- ・理工系分野で活躍している女性ロールモデルの方を講師として呼びます。
- ・講師の経験に基づくお話を通して、生徒の進路選択の幅を広げます。
- ・様々な実施方法に対応します。

まずは、メール・お電話で
お気軽にご相談ください。



講師

女性財団のネットワークやNPO法人日本女性技術者フォーラムなどを活用して講師をご紹介します。
※理工系分野で活躍している研究者・技術者・経営者 など (また、ご希望の講師がいる場合もご相談ください)

対象

生徒(女子生徒に限りません)・保護者 など

会場

各学校への出前講座形式を基本とさせていただきますが、ご要望に応じて調整します。 ※対面形式・WEB形式 など

費用等の負担

講師等の派遣に係る経費は女性財団で負担します(謝金・旅費 など)
※なお、会場設営については各学校でお願いします。

申込方法

希望日の概ね3か月前まで にお申し込みください。
その後、講師人選・開催方法などについて調整させていただきます。

お申し込み
お問い合わせ

公益財団法人 新潟県女性財団

〒950-0994 新潟市中央区上所2-2-2 新潟ユニゾンプラザ2階/新潟県女性センター
TEL:025-285-6635 FAX:025-285-6630 E-mail: npwf@npwf.jp



主催

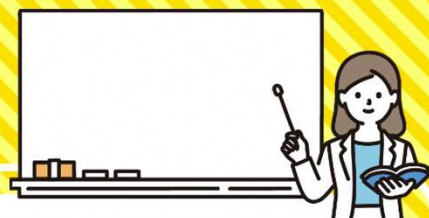


新潟県 (知事政策局政策企画課 男女平等・共同参画推進室) (事業受託) 公益財団法人新潟県女性財団

中学・高校生向け

女性講師による理工系キャリア
支援講座（出前講座）

講座希望申込書



出前講座を希望する方は、申込書に記載のうえ、
希望日の 概ね 3か月前 までにメール、郵送又はFAXでお申し込みください。

（公財）新潟県女性財団 行き

FAX: 025-285-6630 / E-mail: npwf@npwf.jp

学校名			
ご住所			
ご担当者			
ご連絡先	TEL		FAX
	E-mail		

実施希望時期（希望時期 または 希望日）

第1希望	
第2希望	
第3希望	

その他（内容についてのご質問、ご要望 など）

-
-
-

お申し込み
お問い合わせ

公益財団法人 新潟県女性財団

〒950-0994

新潟市中央区上所2-2-2 新潟ユニゾンプラザ2階/新潟県女性センター

TEL:025-285-6635 FAX:025-285-6630 E-mail: npwf@npwf.jp

