

新潟県

マイナでお得!キャンペーン

夏休み+

プラス

マイナンバーカードの提示で

子ども・学生

無料

(一部公立施設)



マイナンバーカードPRキャラクター
マイナちゃん



マイナンバーカードを持って新潟県内のお店や施設に行こう!

料金割引や特典が受けられます

【キャンペーン期間】 令和5年9月30日(土)まで

夏休み+

プラス

期間中は子ども・学生は**無料**(一部公立施設)

【期 間】 令和5年7月1日(土)~8月31日(木)まで

【対 象 者】 子ども・学生

※18歳以上の学生は学生証の提示等が必要です。
対象となる学生の範囲は、各施設の設定によります。

※対象者及び期間等が異なる施設があります。

対象施設は裏面へ→

例えば、**県立自然科学館**で家族みんなで提示すると...

1260円お得!

休日に大人2人、高校生1人、小学生1人の場合

通常料金 大人 580円 / 小・中学生 100円(平日無料)
※令和5年4月1日現在

290円
割引



大人
290円

100円
割引



小学生
無料

580円
割引



高校生
無料

290円
割引



大人
290円

夏休み+

夏休み+

マイナでお得! キャンペーン利用のカンタン 3ステップ

ステップ 1

マイナンバーカードを申請



オススメ

出張申請窓口で申請

県内各地で開設中
詳細はチラシ裏面を
ご確認ください。

ステップ 2

このステッカーのお店で マイナンバーカードを提示



カード申請中でも
特典は受けられます!

ステップ 3

お得な特典盛りたくさん!

例えば...

飲食店
ドリンクサービスや
トッピングサービス

水族館、博物館
利用料割引



※各施設の特典・割引は
特設 Web ページをご確認ください。

キャンペーン協力店舗・施設も募集中! 詳しくは特設 Web ページへ GO!



マイナでお得!キャンペーン

夏休み^{プラス}

期間限定! 子ども・学生を対象とした

特典の拡大は21施設!

マイナンバー
PRキャラクター
マイナちゃん



新潟市 (新潟市立施設)	新潟市水族館	新潟市 (県立施設)	新潟県立自然科学館
	新潟市會津八一記念館		新潟県健康づくり・スポーツ医科学センター
	新潟市マンガ・アニメ情報館		新潟県立植物園
	新潟市歴史博物館	長岡市	新潟県立歴史博物館
	新潟市文化財旧小澤家住宅		新潟県立近代美術館
	新潟市新津鉄道資料館		新潟県立長岡屋内総合プール
	新潟市旧齋藤家別邸	柏崎市	柏崎市立博物館
	しろね大凧と歴史の館	新発田市	新潟県立紫雲寺記念公園
	旧笹川家住宅	上越市	新潟県立武道館(謙信公武道館)
	潟東樋口記念美術館・潟東歴史民俗資料館	※新潟市立施設については、新潟市民限定となります。 ※対象者及び期間等が異なる施設があります。	
	中之口先人館		
	澤将藍の館		

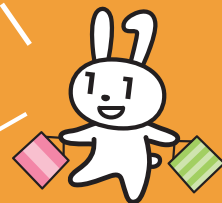
詳しい内容は特設 Web ページへ!! →



カードを申請して **夏休み^{プラス}** を利用しよう!

県内各地でマイナンバーカード 出張申請窓口開設中

お出かけ
ついでに
申請しよう!



最短**10分**で
カンタンに申請完了



当日その場で顔写真を
無料で撮影



カードは**郵送**で
受け取り

※お住まいの市町村によって郵送でのお受け取りができない場合があります。詳しくは下記QRコードより特設Webページをご確認ください。

出張申請窓口の詳細はこちら!! →



2月末までにマイナンバーカードを申請された方へ

最大

20,000

お好きな
キャッシュレス
決済サービスで
使える!

申請は9月末まで!

円分のマイナポイントがもらえる!

カードを受け取ってマイナポイントに申込しよう!

◆マイナポイントお問い合わせ先:0120-95-0178 (マイナンバー総合フリーダイヤル 音声ガイドライン「5番」)