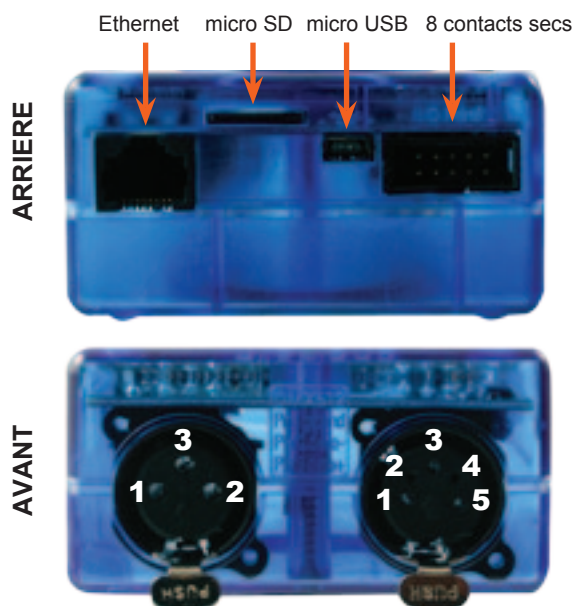


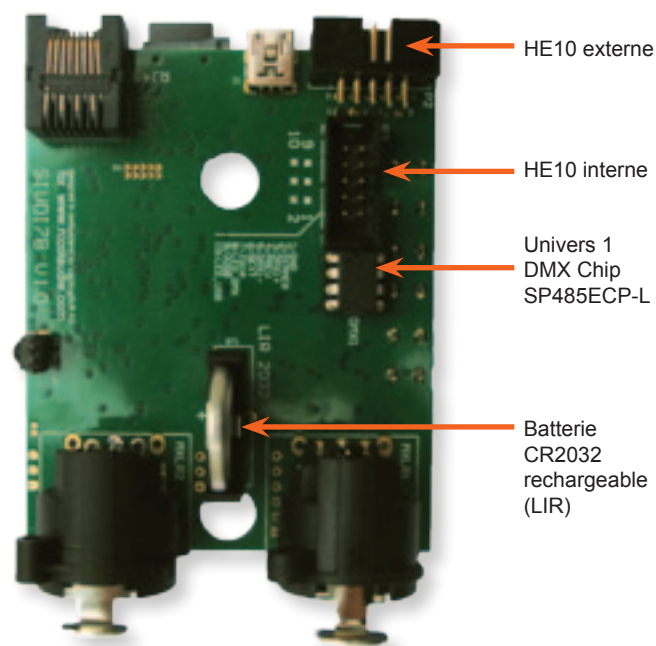
Contrôleur USB-DMX autonome

- connexions USB et ETHERNET
- 3 univers DMX512 live (avec ordinateur)
- 2 univers DMX512 en mode autonome
- carte mémoire micro SD pour le mode autonome
- 8 contacts secs (connecteur HE10)
- déclenchements horaire/calendrier
- mode autonome avec 5 zones de 250 scènes



Univers #1
 1 DMX1 masse
 2 DMX1 data-
 3 DMX1 data+

Univers #2 #3
 1 DMX2 masse
 2 DMX2 data-
 3 DMX2 data+
 4 DMX3 data-
 5 DMX3 data+



CARACTERISTIQUES

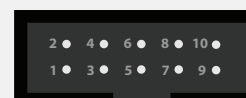
Package	Interface, cdrom, usb cable
PC/Mac	Mac OSx 10.6/10.7/10.8 - Windows XP/VISTA/SEVEN/8 32/64 bits and USB 2.0
Couleurs	Bleu, Orange, Gris, Vert, Marine, Blanc, Rouge
Connexions	XLR3, XLR5, mini USB, 2 HE10, batterie
Alimentation	De 5V à 5.5V DC (adaptateur AC/DC en option, ref: POWER1_EU)
Certifications	EC, EMC, ROHS, ETL (certaines en cours)
Interface	79x92x43 mm 120g
Emballage	140x135x50 mm 340g
Utilisation	Environnement IP20 Température 0°C à 50°C
Boutons	2 boutons pour changer de scène (précédent/suivant) + 1 bouton pour changer de zone

HE10 externe



P1 PORT 1 P6 PORT 6
 P2 PORT 2 P7 PORT 7
 P3 PORT 3 P8 PORT 8
 P4 PORT 4 GND Masse
 P5 PORT 5

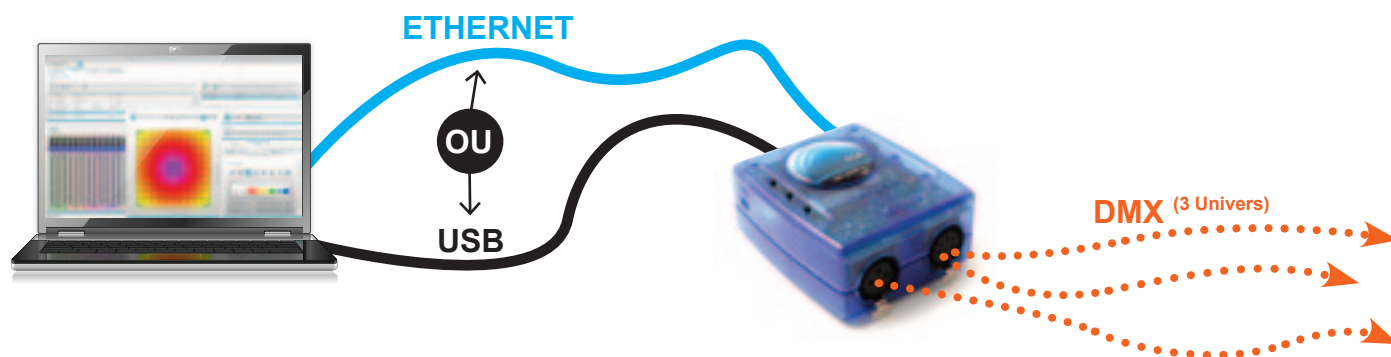
HE10 interne



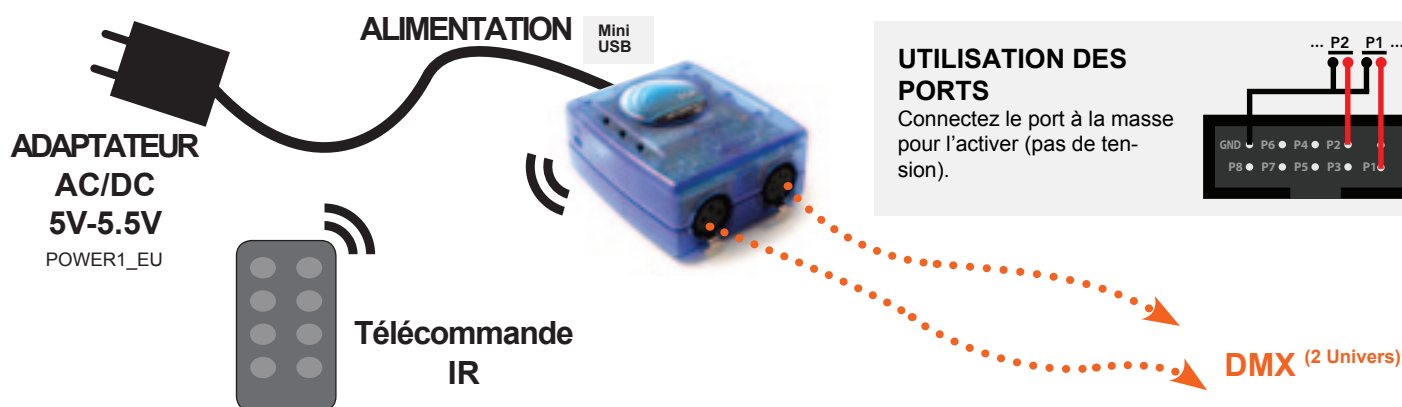
1 Masse 6 SUIVANT
 2 Dimmer 7 Zone
 3 DMX1+ 8 LED DMX
 4 PRECEDENT 9 VUSB
 5 DMX1- 10 LED USB



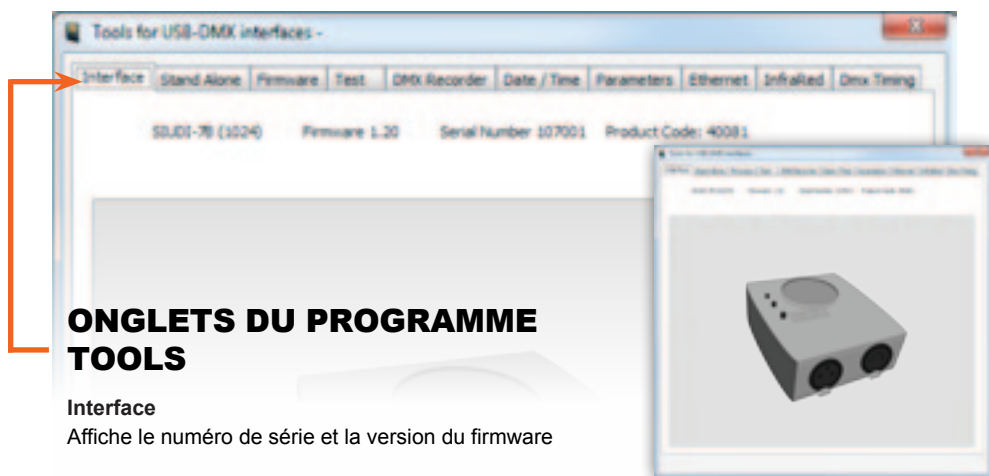
MODE LIVE AVEC ORDINATEUR



MODE AUTONOME



LOGICIELS TOOLS.EXE pour gestion des paramètres



ONGLETS DU PROGRAMME TOOLS

Interface

Affiche le numéro de série et la version du firmware

Stand Alone

Bascule dans le mode autonome

Firmware

Mise à jour avec le dernier firmware

Test

Test du signal DMX et des ports

DMX Recorder

Enregistrement de séquences avec l'entrée DMX

Date / Time

Mise à jour de la date/heure et des coordonnées

Parameters

Modifications de paramètres spéciaux

Ethernet

Paramétrages Ethernet (adresse IP...)

InfraRed

Paramétrage infrarouge par défaut

Dmx Timing

Modification des paramètres du signal DMX

Logiciels Nicolaudie

- Logiciel Easy Stand Alone (PC)
- Logiciel ESA2 (PC et Mac)
- Logiciel ESA Pro* (PC)
- Sunlite Suite 2* (PC, uniquement avec les interfaces SUITE2-FC et FC+)

* logiciel multizones