



ポイント&フィギュア表示インジケータ

[MT5対応版]

Point & Figure利用マニュアル

株式会社テラス

インジケータ及び本マニュアルは信頼できると思われる各種データに基づいて作成されていますが、その正確性、完全性を保証するものではありません。インジケータ及び本マニュアルは、お客様への情報提供のみを目的としたものであり、特定の外国為替の売買あるいは特定の証券取引の勧誘を目的としたものではありません。インジケータ及び本マニュアルで提供する情報を使って生じた不利益、損害に関し、当情報作成者及び情報提供元は、一切の責任を負わないものといたします。本レポートはご購入されましたお客様限りでご使用ください。また、本レポートの著作権は株式会社テラスに帰属しており、いかなる目的であれ、無断で複製、転用、転載、交換、または転送等を行わないようお願いいたします。

Copyright Terrace co.,ltd.

著作権及び免責事項等

インジケータおよび利用マニュアルについての著作権や免責事項等について以下に記しておりますので、ご一読いただきご納得の上、ご利用ください。

●著作権及び免責事項等

インジケータ『Point and Figure』（以下、インジケータ）及び本マニュアルは著作権で保護されている著作物にあたります。使用にあたっては、以下にご注意ください。

インジケータ及びマニュアルの著作権は、株市会社テラスに帰属します。

インジケータ及びマニュアルは配布されたお客様限りでご使用ください。また、本書を第三者に閲覧させたり、譲渡、売却することを禁止します。

株市会社テラスの書面による事前許可なく、著作物の一部または全部をあらゆるデータ蓄積手段（印刷物、電子ファイル、ビデオ、ホームページ等）により、引用、複製、転売、転用、転載することを禁じます。

無断で複製、転売、転用、交換、転載の事実が認められた場合、法的な手段が取られます。

著作物は信頼できると思われる各種データに基づいて作成されていますが、その正確性、完全性を保証するものではありません。また、著作物はインジケータの利用方法を解説したものであり、お客様の将来の投資成果を一切保証するものではありません。投資は自己責任にもとづいて行ってください。

本マニュアルでは MT5 と類似する MT4 の画像を一部の説明に利用しております。

著作物は、お客様への情報提供のみを目的としたものであり、特定の有価証券の売買あるいは特定の証券取引の勧誘を目的としたものではありません。本書で提供する情報を使って生じた不利益、損害に関し、当情報作成者及び情報提供元は、一切の責任を負わないものといたします。

インジケータ及び本マニュアルは信頼できると思われる各種データに基づいて作成されていますが、その正確性、完全性を保証するものではありません。インジケータ及び本マニュアルは、お客様への情報提供のみを目的としたものであり、特定の外国為替の売買あるいは特定の証券取引の勧誘を目的としたものではありません。インジケータ及び本マニュアルで提供する情報を使って生じた不利益、損害に関し、当情報作成者及び情報提供元は、一切の責任を負わないものといたします。本レポートはご購入されましたお客様限りでご使用ください。また、本レポートの著作権は株式会社テラスに帰属しており、いかなる目的であれ、無断で複製、転用、転載、交換、または転送等を行わないようお願いいたします。

Copyright Terrace co.,ltd.

目次

1. 開発者の紹介
2. インジケーターの特徴
3. インジケーターの初期設定
4. 利用方法
5. パラメーター設定
6. お問い合わせについて

インジケーター及び本マニュアルは信頼できると思われる各種データに基づいて作成されていますが、その正確性、完全性を保証するものではありません。インジケーター及び本マニュアルは、お客様への情報提供のみを目的としたものであり、特定の外国為替の売買あるいは特定の証券取引の勧誘を目的としたものではありません。インジケーター及び本マニュアルで提供する情報を使って生じた不利益、損害に関し、当情報作成者及び情報提供元は、一切の責任を負わないものといたします。本レポートはご購入されましたお客様限りでご使用ください。また、本レポートの著作権は株式会社テラスに帰属しており、いかなる目的であれ、無断で複製、転用、転載、交換、または転送等を行わないようお願いいたします。

Copyright Terrace co.,ltd.



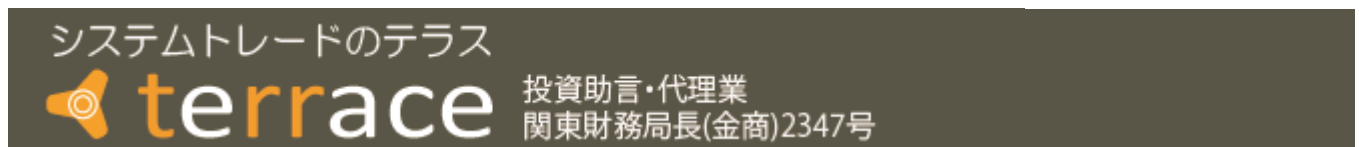
第1章 開発者の紹介

このたびはPCの日時表示インジケータ『Point & Figure』をダウンロードいただき、ありがとうございます。

開発を行いました株式会社テラスと申します。わたしどもは 362 名の精鋭クリエイターが競い合い開発されたシステムトレードを提供する専門サイトを運営しています。

「日本の個人投資家の“投資パフォーマンス”を世界一に。」を経営目標に掲げ、FX、株、日経 225 に関する優れたシステムトレードを広く投資家の方にご提供するため、「システムトレードのテラス」という販売サイトを運営しています。

また代表 林は EA 作成のためのセミナー開催や、総視聴率数 26 万の ZAI FX!TV に出演するなど、システムトレードの投資家教育にも力を入れています。



株式会社テラスのウェブサイト
<http://www.openterrace.jp/>

インジケータ及び本マニュアルは信頼できると思われる各種データに基づいて作成されていますが、その正確性、完全性を保証するものではありません。インジケータ及び本マニュアルは、お客様への情報提供のみを目的としたものであり、特定の外国為替の売買あるいは特定の証券取引の勧誘を目的としたものではありません。インジケータ及び本マニュアルで提供する情報を使って生じた不利益、損害に関し、当情報作成者及び情報提供元は、一切の責任を負わないものといたします。本レポートはご購入されましたお客様限りでご使用ください。また、本レポートの著作権は株式会社テラスに帰属しており、いかなる目的であれ、無断で複製、転用、転載、交換、または転送等を行わないようお願いいたします。

Copyright Terrace co.,ltd.



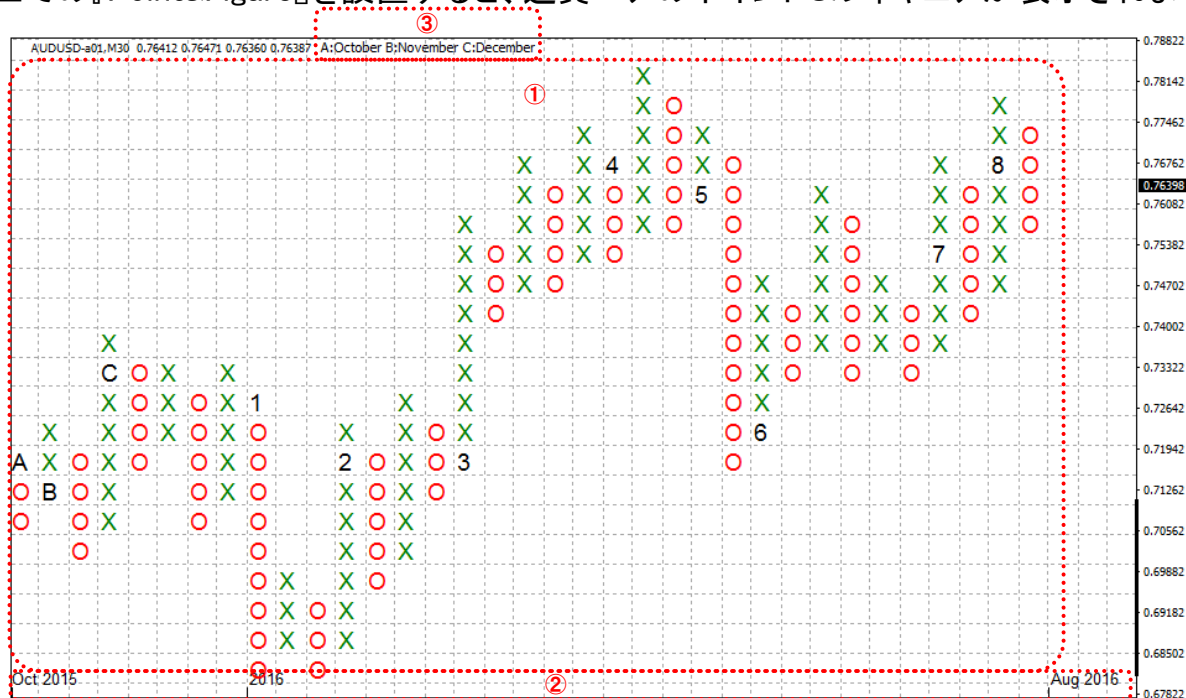
第2章 インジケータの特徴

●利用環境

ポイント&フィギュア表示インジケータ『Point & Figure』は OANDA Japan 株式会社 が利用を許可した OANDA MT5 の口座でのみで利用できます。『Point & Figure』を利用できる条件等については、OANDA Japan 株式会社のお知らせやホームページ等をご確認ください。

●画面説明

MT5 上での『Point&Figure』を設置すると、通貨ペアのポイント&フィギュアが表示されます。



- ①上昇は「X」、下降は「O」で表示されます。なお、月が替わった場合、その月を示す数値もしくははA(10月)、B(11月)、C(12月)が表示されます。
- ②開始月、最新月、新しい年が下の軸に表示されます。
- ③A、B、Cがどの月かが分かるように凡例を表示しています。

●注意点

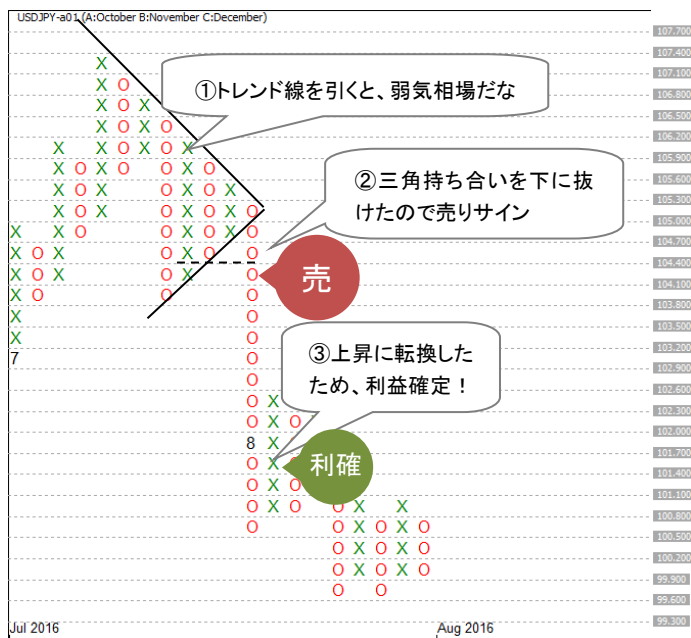
- ・OANDA のウェブサイト上のポイント&フィギュアは「3時間足の終値」を元に作成しているのに対し、本インジケータは「1時間足の高値・安値」を元に作成しているため、結果が異なります。
- ・もし1時間の中で、現在のトレンド方向への枠進行とトレンドと反対方向への転換が同時に発生した場合、「上昇方向」への値動きのみ描画します。枠のサイズを小さくしてご利用の場合、ご注意ください。

インジケータ及び本マニュアルは信頼できると思われる各種データに基づいて作成されていますが、その正確性、完全性を保証するものではありません。インジケータ及び本マニュアルは、お客様への情報提供のみを目的としたものであり、特定の外国為替の売買あるいは特定の証券取引の勧誘を目的としたものではありません。インジケータ及び本マニュアルで提供する情報を使って生じた不利益、損害に関し、当情報作成者及び情報提供者は、一切の責任を負わないものといたします。本レポートはご購入されましたお客様限りでご使用ください。また、本レポートの著作権は株式会社テラスに帰属しており、いかなる目的であれ、無断で複製、転用、転載、交換、または転送等を行わないようお願いいたします。

●具体的な利用事例

それでは、具体的な利用事例をご紹介します。

事例1： 三角持ち合いの突破を狙う



(USDJPY 枠の大きさ:30pips、転換枠数:3 枠)

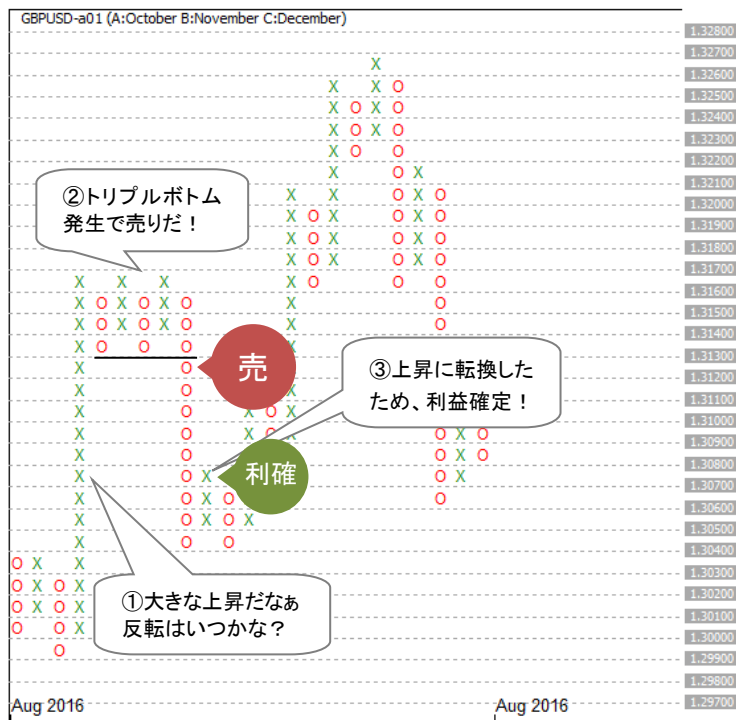
①Aさんは USDJPY のポイント&フィギュアに下向き斜め45度のトレンド線を引き、今の相場は弱気だと考えていました。

②そんな中、三角持ち合いが形成され、その後の上下どちらに突破するかを注視していました。その後、3枠転換で三角持ち合いを下に突破する売りサインが発生しました。Aさんは①で弱気相場という判断も後押しとなり、売りを仕掛けました。

③その後、Aさん思惑通り、価格は4円ほど価格が下がりました。その後、3枠転換で上昇に転換したため、下降トレンドは終了したと考え、利益確定の決済を行いました。

インジケーター及び本マニュアルは信頼できると思われる各種データに基づいて作成されていますが、その正確性、完全性を保証するものではありません。インジケーター及び本マニュアルは、お客様への情報提供のみを目的としたものであり、特定の外国為替の売買あるいは特定の証券取引の勧誘を目的としたものではありません。インジケーター及び本マニュアルで提供する情報を使って生じた不利益、損害に関し、当情報作成者及び情報提供元は、一切の責任を負わないものといたします。本レポートはご購入されましたお客様限りでご使用ください。また、本レポートの著作権は株式会社テラスに帰属しており、いかなる目的であれ、無断で複製、転用、転載、交換、または転送等を行わないようお願いいたします。

事例 2: トリプルボトム狙う



(GBPUSD 枠の大きさ: 10pips、転換枠数: 3 枠)

①Bさんは逆張りが好きなトレーダーです。GBPUSDで約160pipの比較的大きな上昇を見ながら、反転の機会を探っていました。

②上昇が止まり、しばらく持ち合いを続けた後、トリプルボトムが出現しました。過去2回の安値を3回目に下回ったのです。トリプルボトムはダブルボトムよりも出現頻度が低くなりますが、信頼度は高くなるといわれており、Bさんは思い切って売りで仕掛けました。

③その後、Bさん思惑通り、価格は90pipsほど価格が下がりました。その後、3枠転換で上昇に転換したため、下降トレンドは終了したと考え、利益確定の決済を行いました。

以上、2つの利用事例を紹介しました。

インジケーター及び本マニュアルは信頼できると思われる各種データに基づいて作成されていますが、その正確性、完全性を保証するものではありません。インジケーター及び本マニュアルは、お客様への情報提供のみを目的としたものであり、特定の外国為替の売買あるいは特定の証券取引の勧誘を目的としたものではありません。インジケーター及び本マニュアルで提供する情報を使って生じた不利益、損害に関し、当情報作成者及び情報提供元は、一切の責任を負わないものといたします。本レポートはご購入されましたお客様限りでご使用ください。また、本レポートの著作権は株式会社テラスに帰属しており、いかなる目的であれ、無断で複製、転用、転載、交換、または転送等を行わないようお願いいたします。

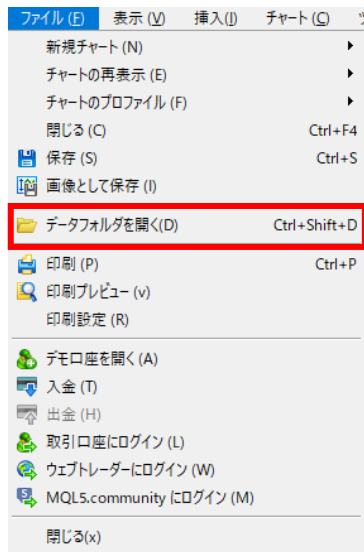
Copyright Terrace co.,ltd.



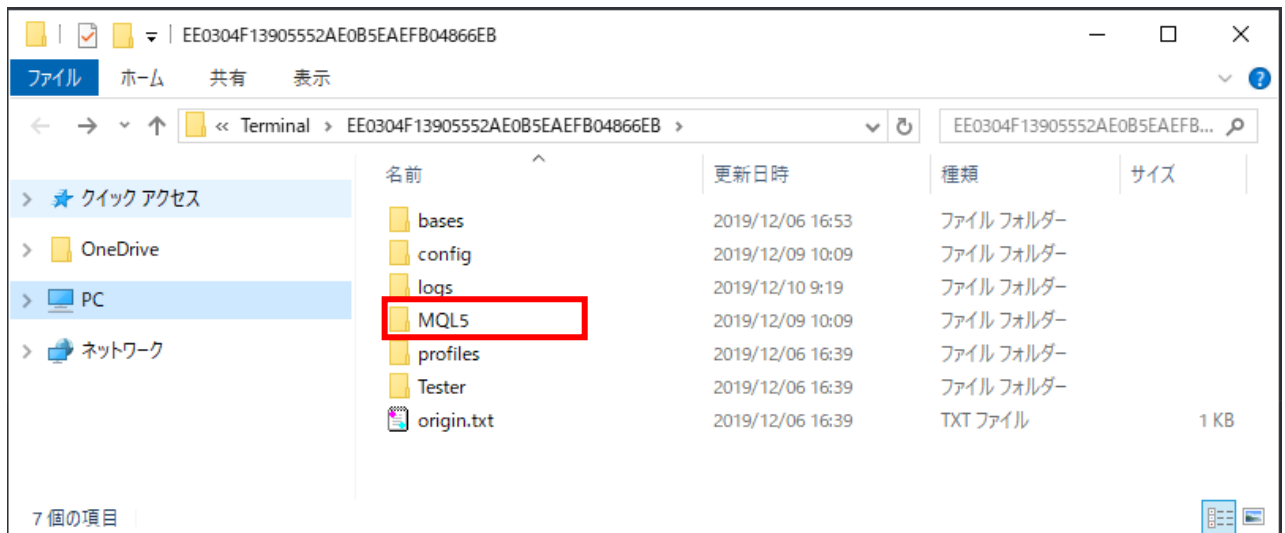
第3章 インジケータの初期設定

初期設定の手順(手動)

- 1 MT5 を起動 → メニューバーの[ファイル] → [データフォルダを開く]



- 2 下記のようなウィンドウが開きます。[MQL5]フォルダを開きます。

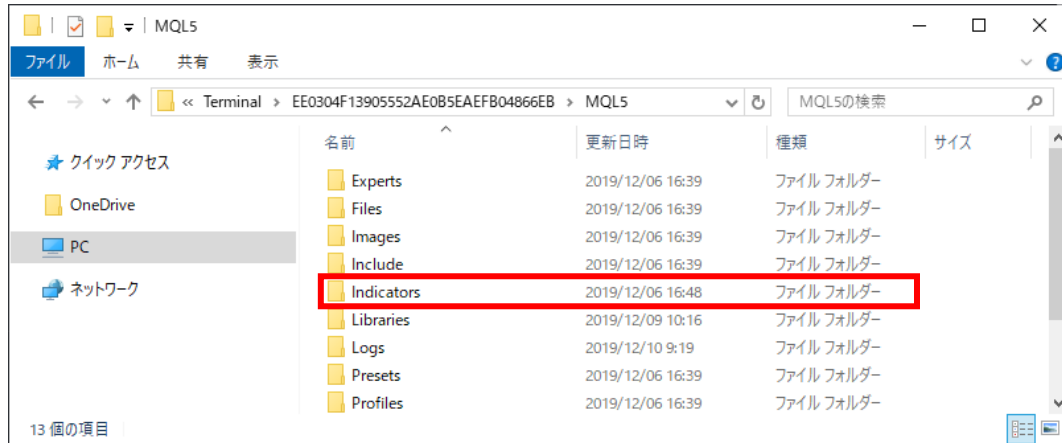


インジケータ及び本マニュアルは信頼できると思われる各種データに基づいて作成されていますが、その正確性、完全性を保証するものではありません。インジケータ及び本マニュアルは、お客様への情報提供のみを目的としたものであり、特定の外国為替の売買あるいは特定の証券取引の勧誘を目的としたものではありません。インジケータ及び本マニュアルで提供する情報を使って生じた不利益、損害に関し、当情報作成者及び情報提供元は、一切の責任を負わないものといたします。本レポートはご購入されましたお客様限りでご使用ください。また、本レポートの著作権は株式会社テラスに帰属しており、いかなる目的であれ、無断で複製、転用、転載、交換、または転送等を行わないようお願いいたします。

Copyright Terrace co.,ltd.

初期設定の手順(手動)

- 3 下記のようなウィンドウが表示されます。[Indicators]フォルダを開きます。



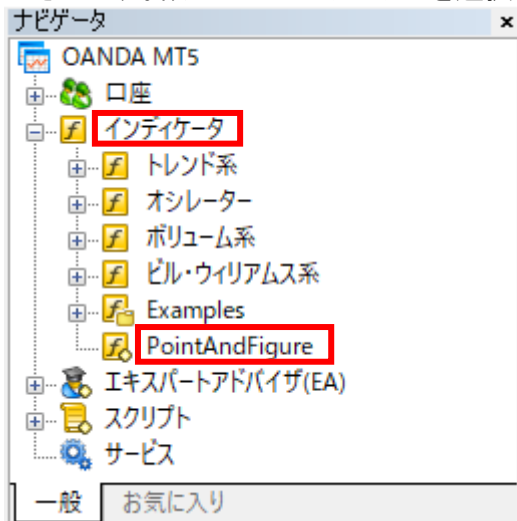
- 4 [Indicators]フォルダの中に、ダウンロードファイル内にある[PointAndFigure.ex5]ファイルをコピーし、貼り付けます。
- 5 MT5 を閉じます。



第4章 利用方法

手順

- 1 パソコンのデスクトップにある OANDA MetaTrader5 のアイコンをクリックして MT5 を起動します。
- 2 チャート上で見たい通貨ペアを表示します。
・メニューの[ファイル] → [新規チャート] → 「下記の対応通貨ペア」
- 3 チャートの時間足は設定不要です。
※どの時間足に設定しても、ポイント&フィギュアは1時間足の終値を元に作成されます。
- 4 左の[ナビゲーター]ウィンドウの中の[インジケータ]内に入手したインジケータ名 (PointAndFigure) が表示されます。該当のインジケータを選択し右クリック、[チャートに表示]を選択します。

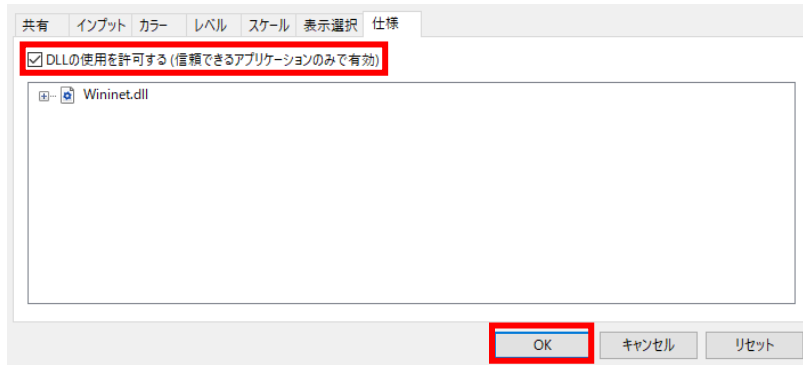


インジケータ及び本マニュアルは信頼できると思われる各種データに基づいて作成されていますが、その正確性、完全性を保証するものではありません。インジケータ及び本マニュアルは、お客様への情報提供のみを目的としたものであり、特定の外国為替の売買あるいは特定の証券取引の勧誘を目的としたものではありません。インジケータ及び本マニュアルで提供する情報を使って生じた不利益、損害に関し、当情報作成者及び情報提供元は、一切の責任を負わないものといたします。本レポートはご購入されましたお客様限りでご使用ください。また、本レポートの著作権は株式会社テラスに帰属しており、いかなる目的であれ、無断で複製、転用、転載、交換、または転送等を行わないようお願いいたします。

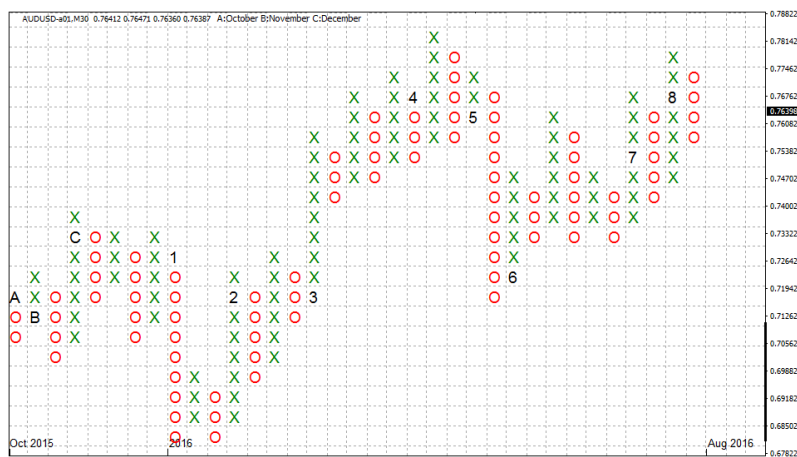
Copyright Terrace co.,ltd.

手順

- 5 下記のようなウィンドウが表示されます。
[DLL の使用を許可する]にチェックを入れ、[OK]ボタンを押します。



- 6 下記のようにチャート画面に『Point&Figure』インジケータが表示されます。



(注意) インジケータが表示されない場合、下記の順番でご確認ください。

- 1) チャート左上に「本インジケータは OANDA Japan の MT5 のライブ口座でのみ稼働します。」と表示された場合、OANDA Japan の MT5 のライブ口座でログインし直し、手順 2 より再度実施してください。なお、OANDA Japan の MT5 であっても、デモ口座では稼働しないため、ご注意ください。
 - 2) チャート左上に「インターネット接続エラー: ~」と表示された場合、MT5 がインターネット接続している状態に戻し、MT5 を再起動して下さい。
 - 3) チャート左上に「残高が〇〇円以上で本インジケータは稼働します。」と表示された場合、[ターミナル]ウィンドウの[取引]タブ内の[残高]が指定の金額以上になるように口座に入金等を行ってください。
- 7 もし、インジケータを自分にあったカスタマイズ(1 枠の大きさ、転換の枠数、文字の大きさ、色など)を行いたい場合は、第 5 章 パラメータ設定をご覧ください。

インジケータ及び本マニュアルは信頼できると思われる各種データに基づいて作成されていますが、その正確性、完全性を保証するものではありません。インジケータ及び本マニュアルは、お客様への情報提供のみを目的としたものであり、特定の外国為替の売買あるいは特定の証券取引の勧誘を目的としたものではありません。インジケータ及び本マニュアルで提供する情報を使って生じた不利益、損害に関し、当情報作成者及び情報提供元は、一切の責任を負わないものといたします。本レポートはご購入されましたお客様限りでご使用ください。また、本レポートの著作権は株式会社テラスに帰属しており、いかなる目的であれ、無断で複製、転用、転載、交換、または転送等を行わないようお願いいたします。

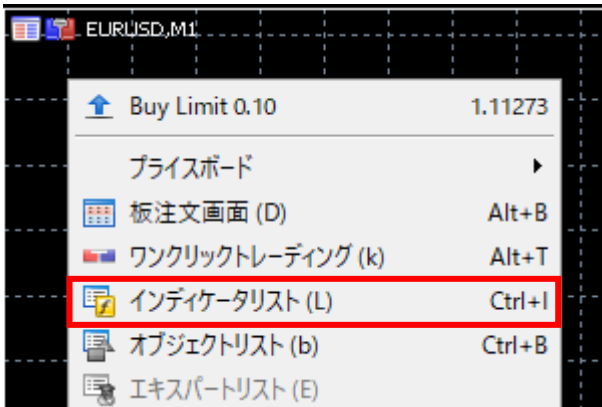
Copyright Terrace co.,ltd.



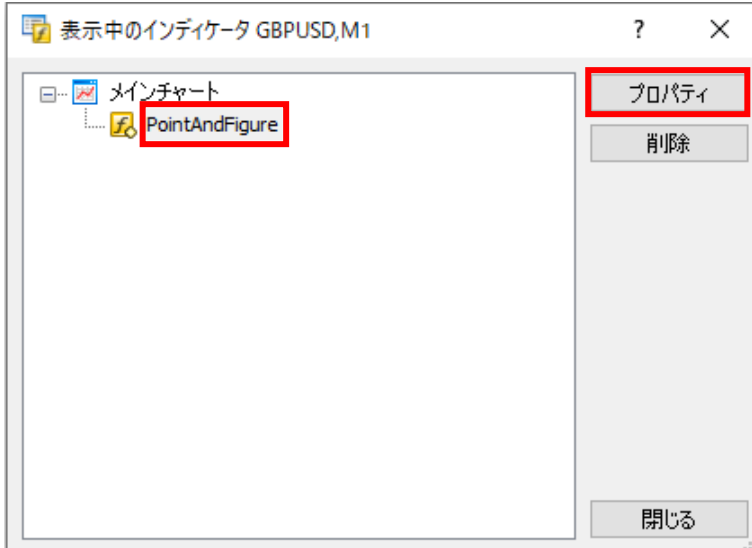
パラメーター設定

手順

1 チャート上で[右クリック]→[インジケータリスト]



2 パラメーターを変更したいインジケータを選択し、[プロパティ]ボタンをクリックします。



3 インジケータの設定ウィンドウがあらわれますので、「インプット」タブをクリックし、次ページのパラメータの説明を参考に、パラメータの変更を行ってください。

インジケータ及び本マニュアルは信頼できると思われる各種データに基づいて作成されていますが、その正確性、完全性を保証するものではありません。インジケータ及び本マニュアルは、お客様への情報提供のみを目的としたものであり、特定の外国為替の売買あるいは特定の証券取引の勧誘を目的としたものではありません。インジケータ及び本マニュアルで提供する情報を使って生じた不利益、損害に関し、当情報作成者及び情報提供元は、一切の責任を負わないものといたします。本レポートはご購入されましたお客様限りでご使用ください。また、本レポートの著作権は株式会社テラスに帰属しており、いかなる目的であれ、無断で複製、転用、転載、交換、または転送等を行わないようお願いいたします。

Copyright Terrace co.,ltd.

パラメーターの説明

パラメーター	説明	初期設定
枠の大きさ(pips)	1 枠の大きさを pips で指定します。	10(pips)
転換枠数	価格の方向転換(上昇→下降もしくは下降→上昇)に必要な枠数を指定します。	3
表示日数	ポイント&フィギュアを表示する日数を指定します。 ※日数を長くしすぎると、インジケータの表示がチャートの横幅に入りきらない場合があります。その場合、チャート左上に「表示日数を短くして下さい」とメッセージが表示されます。	30(日)
グリッド線	枠を区切るグリッド線の表示方法として、「縦・横線両方表示」もしくは「横線のみ表示」を指定します。 ※枠の目が細かく表示された場合は、「非表示」にすると見やすい場合があります。	横線のみ表示
現在の価格線	現在の価格(Bid)を示す線の表示、非表示を指定します。	表示
【文字サイズの設定】		-
ox	○(下降)、×(上昇)を示す文字の大きさを「自動設定」するか、「手動設定」するかを指定します。 ※一部環境では自動設定では適切な文字サイズとならないため、手動設定にて文字サイズを指定してください。	自動設定
ox(手動設定時)	手動設定時の文字サイズを指定します。	10
年月区切り	チャート横軸に年月を表示する文字のサイズを指定します。	10
【色の設定】		-
x	上昇サインの色	Green
o	下降サインの色	Red
月	更新された月を示す文字の色	Black
年月区切り	チャート横軸の年月を表示する文字の色。	Black
現在の価格線	現在の価格線の色	Gray
グリッド線	枠を区切るグリッド線の色	DarkGray
背景	背景の色	White
【価格表示の設定】		-
表示間隔	チャート右の価格表示の間隔を「自動設定」するか、「手動設定」するかを指定します。	自動設定
表示間隔(手動設定時)	手動設定時の価格表示の間隔を指定します。たとえば、2 と設定すると、2 目盛りごとに価格を表示をします。	1

インジケータ及び本マニュアルは信頼できると思われる各種データに基づいて作成されていますが、その正確性、完全性を保証するものではありません。インジケータ及び本マニュアルは、お客様への情報提供のみを目的としたものであり、特定の外国為替の売買あるいは特定の証券取引の勧誘を目的としたものではありません。インジケータ及び本マニュアルで提供する情報を使って生じた不利益、損害に関し、当情報作成者及び情報提供元は、一切の責任を負わないものといたします。本レポートはご購入されましたお客様限りでご使用ください。また、本レポートの著作権は株式会社テラスに帰属しており、いかなる目的であれ、無断で複製、転用、転載、交換、または転送等を行わないようお願いいたします。

Copyright Terrace co.,Ltd.



第 6 章 お問合せについて

お問合せについては、「インジケータが表示されない」という内容をたくさんいただきます。しかし、実は問合せをいただく前に落ち着いて本利用マニュアルを再度ご確認くださいと、簡単に問題が解決することが多いのです。

実際に解決した問合せの多くはマニュアルの読み飛ばしなどの些細なミスが原因のようです。

いち早く問題を解決してインジケータをご利用いただくためにも、本マニュアルを再度ご確認ください。

それでも解決しない場合、下記 URL よりお問い合わせください。

<http://www.openterrace.jp/contact.html>

(質問の際は、「MT5 版 Point&Figure について」と必ずご記入ください。)

また、OANDA Japan にもサポート窓口がございます。

<https://www.oanda.jp/trade/web/ApplyJpAction.do?p=0>

本インジケータとマニュアルが、あなたの投資に役立つことができれば幸いです。

インジケータ及び本マニュアルは信頼できると思われる各種データに基づいて作成されていますが、その正確性、完全性を保証するものではありません。インジケータ及び本マニュアルは、お客様への情報提供のみを目的としたものであり、特定の外国為替の売買あるいは特定の証券取引の勧誘を目的としたものではありません。インジケータ及び本マニュアルで提供する情報を使って生じた不利益、損害に関し、当情報作成者及び情報提供元は、一切の責任を負わないものといたします。本レポートはご購入されましたお客様限りでご使用ください。また、本レポートの著作権は株式会社テラスに帰属しており、いかなる目的であれ、無断で複製、転用、転載、交換、または転送等を行わないようお願いいたします。

Copyright Terrace co.,ltd.