



[→ Sitio web del producto](#)

Monitor médico de 1 megapíxel

El MX194 es un equipo de 19 pulgadas en el formato clásico 5:4 con una curva tonal DICOM® ajustada de fábrica. Garantiza la correcta reproducción de los tonos grises de las imágenes radiológicas. Gracias a la tecnología LED, la pantalla de 1 megapíxel alcanza un brillo permanentemente estable. La MX194 también destaca por la pureza del color y la iluminación. De ello se encarga el ecualizador de uniformidad digital. De este modo, el monitor reproduce correctamente los tonos grises y de color de las imágenes radiológicas en toda la pantalla. Esto resulta ideal para visualizar imágenes procedentes de la distribución digital de imágenes. Conclusión: El MX194 es ideal para los remitores de los departamentos especializados.

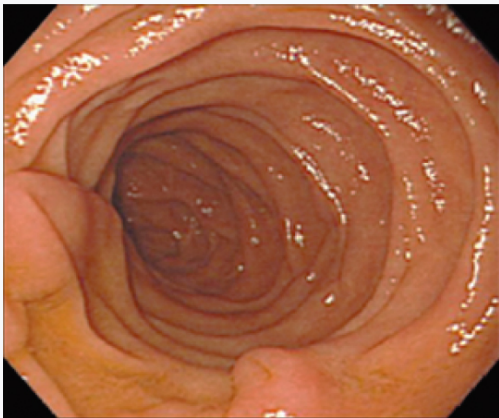
- ✓ Monitor LCD en color de 1,3 megapíxeles
- ✓ Reproducción de tonos grises con curva de tonos DICOM
- ✓ Brillo 350 cd/m2, contraste 2000:1
- ✓ Área de visualización homogénea gracias al control automático de la distribución de la luminancia (ecualizador de uniformidad digital)
- ✓ Control automático de luminancia
- ✓ Entrada DisplayPort, DVI-D y D-Sub para conexión digital y analógica
- ✓ 5 años de garantía para la máxima seguridad de la inversión

Calidad de imagen

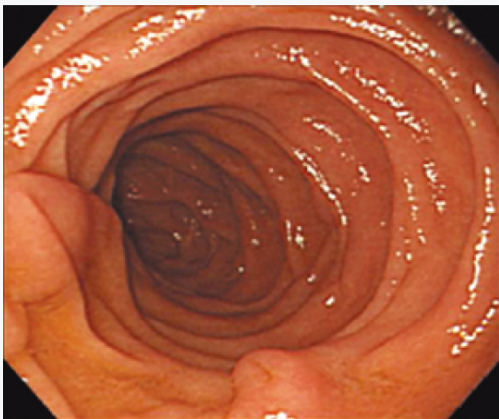
Precisión, brillo, contraste y nitidez

Excelente calidad de imagen para los detalles más finos

Equipada con un panel VA, la MX194 alcanza una potente relación de contraste de 2000:1. Esto es crucial para la claridad de las imágenes con negros profundos y una alta diferenciación del color. La excelente calidad de imagen del monitor se basa en una resolución de 1,3 megapíxeles (color) y un brillo estable de hasta 350 cd /m². Incluso los detalles más finos se diferencian, independientemente del ángulo desde el que se mire el monitor. Esto supone una gran ventaja cuando varios médicos miran a la pantalla.



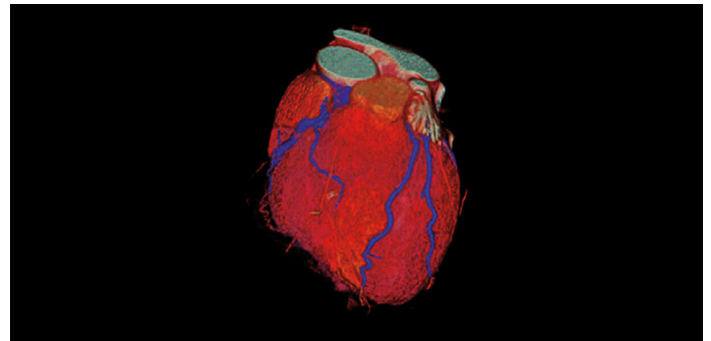
LCD



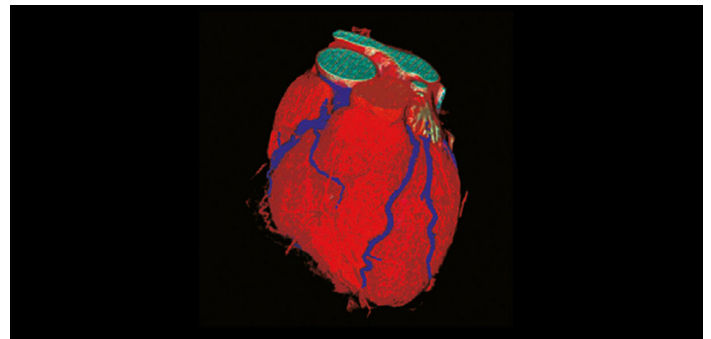
VA

Mil millones de tonos de color gracias a la LUT de 13 bits

La reproducción del color se controla mediante una tabla de consulta (LUT) de 13 bits. Con la conexión DisplayPort, se dispone de hasta 10 bits de ésta para la pantalla. El resultado es una resolución con un máximo de 1.000 millones de tonos de color. De este modo pueden reconocerse con precisión las características de reproducción y las estructuras finas necesarias para el diagnóstico.



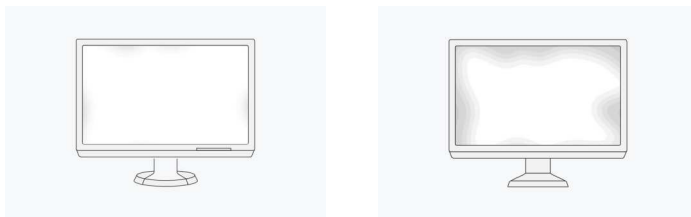
Con LUT de 13 bits



Sin LUT de 13 bits

DIGITAL UNIFORMITY EQUALIZER**Iluminación uniforme y gran pureza cromática**

El monitor brilla con una gran pureza de color y una iluminación uniforme. De ello se encarga el Digital Uniformity Equalizer (DUE), que corrige automáticamente las irregularidades píxel a píxel. Los tonos grises y de color de las imágenes radiológicas y otras imágenes médicas se reproducen correctamente en toda la superficie de la pantalla. Esto es esencial para una reproducción precisa de la imagen.

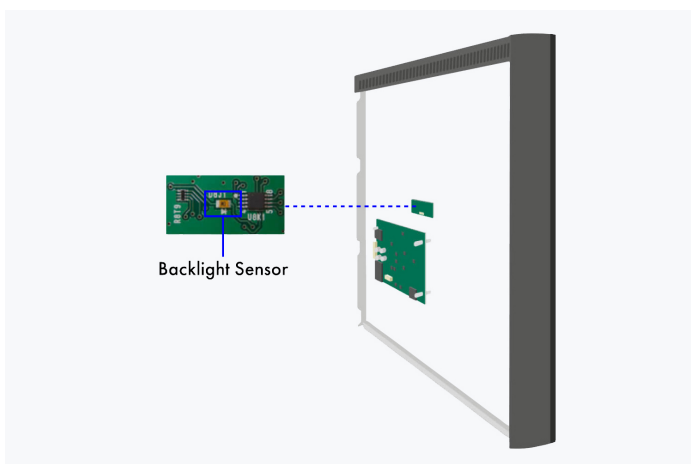


Con DUE

Sin DUE

Luminosidad constante durante el funcionamiento

Un sensor para la retroiluminación determina permanentemente la luminancia del monitor. La ventaja: los valores definidos y calibrados se reproducen exactamente segundos después del encendido y permanecen constantes durante todo el tiempo de funcionamiento. El sensor está integrado de forma invisible en el monitor.



Parte trasera del monitor

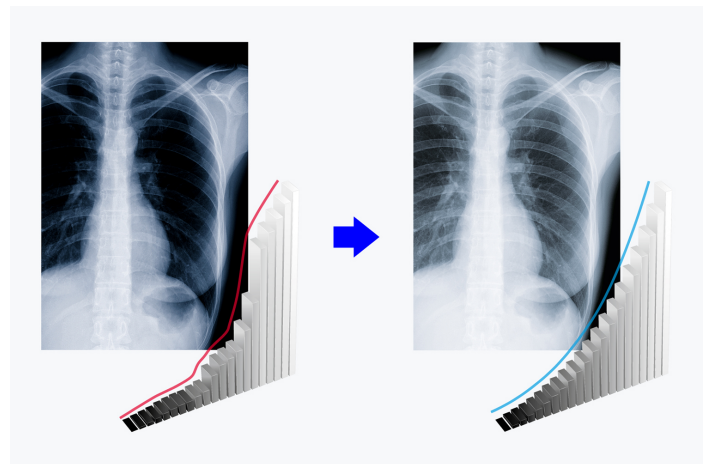
**Eficacia en el diagnóstico
Mayor comodidad****BACKLIGHT SAVER****Mayor vida útil gracias a la desconexión automática**

El monitor dispone de un sistema de desconexión automática de la retroiluminación (Backlight Saver). Esto prolonga la vida útil. De forma similar a un salvapantallas, los LED se apagan cuando la pantalla no está en uso.

El Economizador de Retroiluminación forma parte del [software RadiCS](#).

Características DICOM® con sólo pulsar un botón

EIZO mide y ajusta cuidadosamente cada tono de gris para que los monitores cumplan ya de fábrica la norma DICOM®. El resultado es una gradación de grises especialmente consistente que permite una visualización radiológica óptima.



Sostenibilidad

Producción respetuosa con el medio ambiente y la sociedad

Sostenible y duradero

El MX194 está diseñado para una larga vida útil, normalmente muy por encima del periodo de garantía. Las piezas de repuesto están disponibles muchos años después del final de la producción. Todo el ciclo de uso tiene en cuenta el impacto sobre el medio ambiente, ya que la longevidad y la reparabilidad conservan los recursos y el clima. Al diseñar el MX194, hemos prestado atención al bajo uso de recursos con componentes y materiales de alta calidad, así como a una producción cuidadosa.

Producción socialmente responsable

El MX194 se produce de forma socialmente responsable, sin trabajo infantil ni forzado. Los proveedores a lo largo de la cadena de suministro se seleccionan cuidadosamente y también se comprometen con esta responsabilidad. Esto se aplica en particular a los proveedores de los denominados minerales conflictivos. Presentamos voluntariamente un informe anual detallado sobre nuestra responsabilidad social.

Producción respetuosa con el medio ambiente

Cada MX194 se fabrica en nuestra propia fábrica, que aplica un sistema de gestión medioambiental y energética conforme a la norma ISO 14001 e ISO 50001. Esto incluye medidas para reducir los residuos, las aguas residuales y las emisiones, el consumo de recursos y energía, así como para fomentar un comportamiento respetuoso con el medio ambiente entre los empleados. Anualmente informamos públicamente sobre estas medidas.



OBJETIVOS DE DESARROLLO SOSTENIBLE

Nuestra contribución a los ODS

En el marco de sus iniciativas de sostenibilidad, EIZO contribuye a los Objetivos de Desarrollo Sostenible (ODS) de las Naciones Unidas.

[Obtenga más información aquí sobre las iniciativas de sostenibilidad de EIZO.](#)

Desarrollo de productos respetuosos con el medio ambiente

Los productos de EIZO para el sector sanitario combinan un alto rendimiento y una funcionalidad avanzada para satisfacer las necesidades de los entornos médicos, al tiempo que incorporan características respetuosas con el medio ambiente, como el uso de materiales reciclados y componentes ecológicos. Están optimizados para la eficiencia energética, lo que contribuye a reducir las emisiones de gases de efecto invernadero (GEI). EIZO participa en sistemas de recogida y reciclaje de productos usados para minimizar aún más el impacto medioambiental. Nos esforzamos por utilizar los recursos de forma eficiente y circular en todas las fases del ciclo de vida del producto, desde la adquisición de piezas y materiales hasta la fabricación, el transporte y el uso, pasando por la eliminación al final del ciclo de vida. Todas las instalaciones de producción de la sede central de EIZO en Japón funcionan con energía 100 % renovable.

Calidad y seguridad en el sector sanitario

La medicina actual se esfuerza por ofrecer una atención personalizada a cada individuo. Bajo el lema «Making Each Life Visual», EIZO ofrece soluciones para el sector sanitario, donde se generan grandes cantidades de información médica en forma de imágenes. Estas soluciones ayudan a crear una reproducción óptima de las imágenes, lo que contribuye a una mayor eficiencia, precisión y seguridad en el diagnóstico y el tratamiento.

[Más información.](#)

SUSTAINABLE DEVELOPMENT GOALS



Garantía Gran seguridad de inversión

Garantía de 5 años

EIZO ofrece una garantía de cinco años, que incluye el servicio de sustitución in situ(*). Esto es posible, gracias a un proceso de fabricación muy desarrollado basado en un sencillo principio de éxito: una tecnología de monitores sofisticada e innovadora, fabricados con materiales de alta gama.

(*). Para más información sobre las condiciones de prestación del servicio de sustitución in situ según la cobertura de territorios en nuestra web.



Recomendación de tarjeta gráfica Para diagnósticos precisos

EIZO Tarjeta gráfica MED-XN44

La tarjeta gráfica EIZO soporta de forma óptima las características, funciones y ajustes de la RadiForce MX194. Permite realizar informes precisos y puede controlar varios monitores simultáneamente. EIZO ofrece soporte técnico y servicio de garantía para la tarjeta gráfica.

[Más información sobre tarjetas gráficas](#)



Datos técnicos

| GENERAL | |
|--|--|
| Elemento No. | MX194 |
| Color de la carcasa | Negro |
| Campo de aplicación | Médico |
| Línea de productos | RadiForce |
| Campo de aplicación | evaluación clínica de imágenes radiológicas |
| EAN | 4995047052777 |
| PANTALLA | |
| Diagonal [en pulgadas] | 19 |
| Diagonal [en cm] | 48,1 |
| Formato | 4:5 |
| Tamaño de la imagen visible (ancho x alto) [en mm] | 301 x 376 |
| Resolución [en megapíxeles] | 1,3 megapíxeles (color) |
| Resolución ideal y recomendada | 1280 x 1024 |
| Distancia entre puntos [en mm] | 0,29 x 0,29 |
| Tecnología del panel | VA |
| Máx. Ángulo de visión horizontal [en °] | 178 |
| Ángulo de visión máx. Ángulo de visión vertical [en °] | 178 |
| Colores o escalas de grises visualizables | 1.070 millones de colores (DisplayPort, 10 bits), 16,7 millones de colores (D-Sub, 8 bits), 16,7 millones de colores (DVI, 8 bits) |
| Paleta de colores/tabla de consulta | 543.000 millones de tonos de color / 13 bits |
| Brillo máx. Brillo (típica) [en cd/m ²] | 350 |
| Brillo calibrado en fábrica [en cd/m ²] | 180 |
| Máx. Contraste del cuarto oscuro (típico) | 2000:1 |
| Tiempo de respuesta cambio negro/blanco/negro (típico) | 10 (black-white-black, half cycle) |
| Máx. Frecuencia de imagen [en Hz] | 60 |
| Luz de fondo | LED |
| CARACTERÍSTICAS Y FUNCIONAMIENTO | |
| Modos de color/escala de grises predefinidos | 2 posiciones de memoria manual, sRGB, Paper, DICOM |
| Características de audio DICOM | ✓ |
| Calibración por hardware de las características de brillo y luminancia | ✓ |
| Ecuilibrador de uniformidad digital (corrección de homogeneidad) | ✓ |
| Sensores | Sensor de luz ambiental, Sensor de retroiluminación |
| Idioma OSD | de, en, fr, es, it, se |
| Opciones de ajuste | Características del valor sonoro Patho, Luminosidad, Temperatura de color/punto blanco, Gamma, Saturación de color, Resolución, Escala, Idioma OSD |
| Fuente de alimentación integrada | ✓ |
| CONEXIONES | |
| Entradas de señal | DisplayPort (HDCP 1.3), DVI-D (HDCP 1.4), D-Sub |
| Especificaciones USB | USB 2 |
| Puertos USB de entrada | 1 x tipo B |
| Señal gráfica | DVI Single Link (TMDS), RGB Analog, DisplayPort |
| DATOS ELÉCTRICOS | |
| Frecuencias horizontales/verticales | Digital: 31-64 kHz/59-61 Hz; Analog: 24,8-80 kHz/50-75 Hz |
| Consumo de energía (típico) [en vatios] | 15 |
| Consumo de energía (máximo) [en vatios] | 28 (al máximo brillo y funcionamiento de todas las conexiones de señal y USB) |
| Consumo máx. Consumo de energía en modo de espera [en vatios] | 0,6 |
| Consumo de energía con el interruptor apagado [en vatios] | 0 |
| Fuente de alimentación | AC 100-240V, 50/60Hz |
| DIMENSIONES Y PESO | |
| Dimensiones (con soporte) (anchura x altura x profundidad) [en mm] | 405 x 406,5-506,5 x 205 |
| Peso (con soporte) [en kg] | 6 |
| Peso (sin soporte) [en kg] | 4,2 |
| Detalles de las dimensiones de la carcasa | Detalles de las dimensiones de la carcasa (PDF) |
| Inclinabilidad delante/atrás [en °] | 0 / 30 |
| Rotación retrato/paisaje (pivote) | sentido horario |
| Máx. Ajuste de altura [en mm] | 100 |
| Distancia entre orificios VESA | 100 x 100 |
| CERTIFICACIÓN Y NORMAS | |
| Certificaciones | CE (Medical Device), ANSI/AAMI ES60601-1, CSA C22.2 Nr. 601-1, EN60601-1, IEC60601-1, RCM, FCC-B, CAN ICES-3 (B), VCCI-B, RoHS, WEEE, China RoHS, CCC, EAC |
| SOFTWARE Y ACCESORIOS | |
| Software y accesorios relacionados mediante descarga | RadiCS LE |
| Volumen de suministro adicional | Cable USB (tipo A - tipo B), Cable de señal DisplayPort - DisplayPort, Cable de red |
| Accesorios opcionales | MED-XN44 (MED-XN44, velocidad óptima para radiología 2D.), RadiCS (UX2-Kit) (El software de EIZO domina la gestión completa de la calidad, desde la calibración y la gestión de activos hasta las pruebas de aceptación y constancia.), RadiNET Pro (Software EIZO para la gestión de calidad en red en grandes instalaciones - con función remota para monitores) |
| Tarjeta gráfica recomendada | MED-XN44 |
| GARANTÍA | |
| Periodo de garantía | 5 años |



RadiForce **MX194**

Encuentre su contacto EIZO:
Argan Communications
Avda.de la Industria, N° 4, Parque Empresarial Natea. E2. Portal 2. Planta 3,
28108 Alcobendas (Madrid)
Teléfono +34 916 574 848
www.eizo.es

Todos los nombres de productos son marcas comerciales o marcas registradas de EIZO Corporation en Japón y otros países o de sus respectivas compañías.
Copyright © 2026 EIZO Europe GmbH, Belgrader Str. 2, 41069 Mönchengladbach, Alemania.
Reservados todos los derechos, errores y modificaciones. Última actualización: 05.04.2026