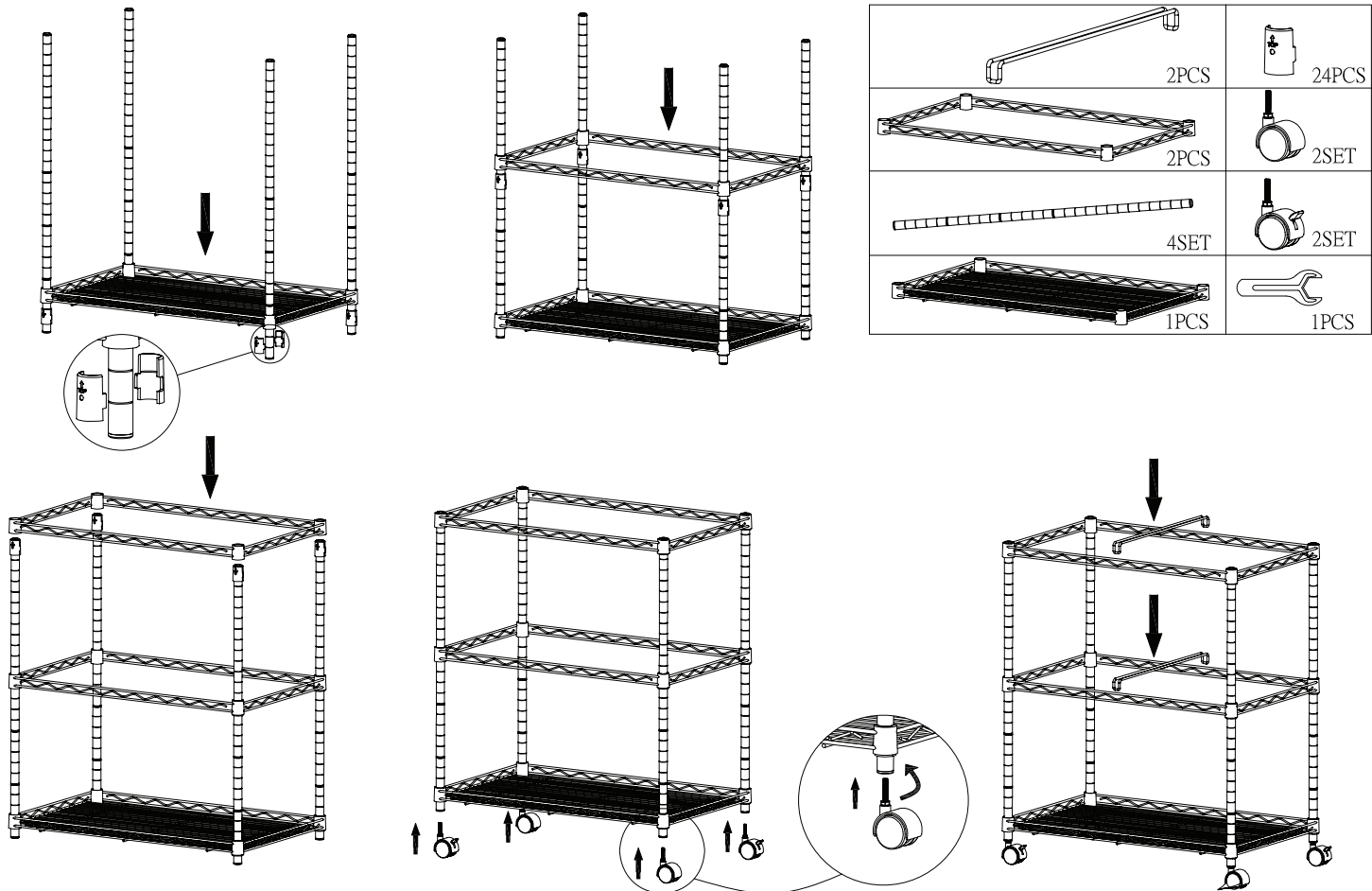




Two Tier Letter/Legal Filing Cart
Chariot de classement à deux niveaux lettre/légal
Carrito de 2 Niveles para Carpetas Tamaño Carta y Oficio
LLR45650



INSTRUCTIONS

1. Insert casters into the bottom of the post by screwing them in and tightening. Be sure to position the two lockable casters in either both front or rear posts.
2. Snap shelf supports onto posts by placing two plastic shelf support halves around the posts at the desired height for the bottom shelf only. Be sure the wider, flared edge of the plastic support is in the down position toward the floor. The small lip located inside the plastic shelf support must snap into the grooves located at 1" intervals on each post. Repeat this step for each post.
3. Stand one shelf on its side and insert the posts with the plastic shelf supports in place up through the shelf post holes located at each corner of the shelf until the support meets the shelf. If the plastic shelf support is snapped together with the wider faired edge down toward the floor, the shelf will lock into place by tightening itself around the support.
4. Stand the unit upright. Firmly push the bottom shelf onto the shelf supports to stabilize the unit.
5. Add square frame by positioning plastic shelf supports at desired heights in the same manner as described in step 2, starting from the bottom up. As you position the shelf supports for each shelf location, carefully lower a shelf from the top by inserting the four posts into the four holes located at each corner of the shelf. Work your way up from the bottom to the topmost shelf.

If you are missing parts or have other concerns, please email Lorell@sprich.com or fax: 404-472-9063.

Please provide the following information:

1. Full Name
2. Physical Address – do not include P.O. Box as our carriers cannot deliver to a P.O. Boxes
3. Phone Number
4. Model Number
5. Part Number
6. Invoice #
7. Date of Purchase

Note: Our policy is to send all parts requests normal ground transportation, if your requirements are to have these parts via overnight/next day, please provide your designated carrier and account number. Replacement panels are not available. If damaged has occurred during shipment, please return the entire unit to place of purchase for credit and replacement. Original Invoice may be required.

Before you begin: Open, identify and count all parts prior to assembly. Lay out the parts on a non-abrasive surface such as carpet or blanket.

INSTRUCTIONS

1. Insérez les roulettes dans le bas du poteau en les vissant et en les serrant. Assurez-vous de placer les deux roulettes verrouillables soit dans les deux poteaux avant ou arrière.
2. Enclenchez les supports de tablette sur les poteaux en plaçant deux moitiés de support de tablette autour des poteaux à la hauteur désirée pour la tablette inférieure seulement. Assurez-vous que l'extrémité plus large, évasée, du support de plastique soit dirigée en bas vers le plancher. Le petit rebord localisé à l'intérieur du support de tablette en plastique doit s'enclencher dans les rainures localisées à des intervalles de 2,5 cm sur chaque poteau. Répétez cette étape pour chacun des poteaux.
3. Levez une tablette sur son côté et insérez les poteaux avec les supports de tablette en plastique installés vers le haut à travers les trous de poteaux de la tablette localisés à chaque coin de la tablette jusqu'à ce que le support rejoigne la tablette. Si le support en plastique de la tablette est enclenché ensemble avec l'extrémité plus large, évasée dirigée en bas vers le plancher, la tablette va se bloquer en place en se serrant autour du support.
4. Placez l'unité debout. Poussez fermement la tablette inférieure sur les supports de tablette pour stabiliser l'unité.
5. Ajoutez le cadre carré en plaçant les supports de tablette en plastique aux hauteurs désirées de la même façon qui est décrite à l'étape 2, en commençant du bas vers le haut. Pendant que vous placez les supports de tablette pour chaque emplacement de tablette, descendez avec précaution, une tablette par le haut en insérant les quatre poteaux dans les quatre trous localisés à chacun des coins de la tablette. Commencez votre travail en partant du bas vers la tablette la plus élevée.

Veillez nous faire parvenir un courriel à lorell@sprich.com ou un fax à : 404-472-9063, s'il vous manque des pièces ou que vous éprouvez d'autres inquiétudes.

Veillez fournir l'information suivante :

1. Nom complet
2. Adresse physique – ne donnez pas votre boîte postale car nos livreurs ne peuvent pas livrer à une boîte postale
3. Numéro de téléphone
4. Numéro de modèle
5. Numéro de pièce
6. # de facture
7. Date de l'achat

Note: Notre politique est de livrer toutes les demandes de pièces par la voie terrestre; prière de fournir le nom de votre transporteur ainsi que votre numéro de compte si vos exigences sont d'avoir ces pièces livrées pendant la nuit/le lendemain. Des panneaux de remplacement ne sont pas disponibles. Si des dommages sont survenus durant le transport, prière de retourner l'unité entière à l'endroit de l'achat pour un crédit et un remplacement. La facture originale peut être exigée.

Avant de commencer: Ouvrez, identifiez et comptez toutes les pièces avant de procéder à l'assemblage. Disposez les pièces sur une surface non-abrasive telle un tapis ou une couverture.

INSTRUCCIONES

1. Inserte las ruedas en la parte inferior de los postes atornillando y apretando sus tornillos. Asegúrese de colocar las dos ruedas con seguro juntas en los postes delanteros o posteriores.
2. Sujete los soportes para repisa en los postes colocando dos mitades de los soportes de plástico para repisa alrededor de los postes a la altura deseada (únicamente para la repisa inferior). Cerciórese de que el borde más ancho y acampanado del soporte de plástico se encuentre en dirección al piso. El pequeño borde dentro del soporte de plástico para repisa debe sujetarse a las ranuras que se encuentran en cada poste a intervalos de 1". Repita este paso para cada uno de los postes.
3. Recargue una repisa sobre uno de sus lados e inserte los postes (ya con los soportes de plástico para la repisa en su lugar) a través de los orificios de los postes para repisa ubicados en cada esquina de la repisa hasta que el soporte se una a la repisa. Si el soporte de plástico para repisa está unido al borde más amplio y acampanado que se encuentra en dirección al piso, la repisa quedará asegurada en su lugar ajustándola alrededor del soporte.
4. Coloque la unidad en posición vertical. Presione la repisa inferior con firmeza sobre los soportes para estabilizar la unidad.
5. Añada repisas adicionales colocando soportes de plástico para repisa a la altura deseada de la misma forma en que se describió en el paso 2, empezando de abajo hacia arriba. Conforme vaya colocando los soportes para cada una de las ubicaciones de las repisas, baje con cuidado una repisa de la parte superior insertando los cuatro postes en los cuatro orificios ubicados en cada esquina de la repisa. Repita los pasos hasta llegar a la repisa más alta.

Si le faltan partes o tiene alguna pregunta, escriba un mensaje de correo electrónico a Lorell@sprich.com o envíe un fax al 404-472-9063. Recuerde incluir la siguiente información:

1. Nombre completo
2. Domicilio. No incluye apartado postal debido a que nuestros distribuidores no pueden hacer entregas a un apartado postal.
3. Número telefónico
4. Número de modelo
5. Número de parte
6. No. de factura
7. Fecha de compra

Nota: Nuestra política establece enviar todas las partes solicitadas vía terrestre. Si sus requisitos incluyen tener estas partes con un envío nocturno o al día siguiente, sírvase proporcionar su transportista asignado y número de cuenta. No se cuenta con tableros de repuesto. Si la unidad sufrió algún daño durante el envío, regrésela completa a donde la adquirió para que le reembolsen su pago y se la reemplacen. Se le podría solicitar su factura original.

Antes de iniciar: Abra, identifique y cuente todas las partes antes del ensamble. Coloque todas las partes en una superficie no abrasiva, como una alfombra o sábana.