

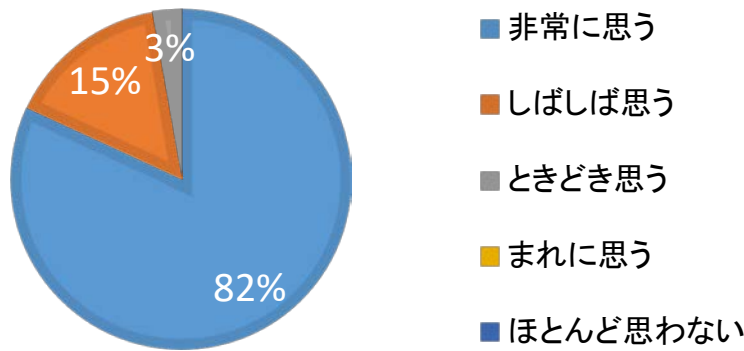
平成29年度 親子の心の診療に関するアンケート結果のご報告

2018.9.14

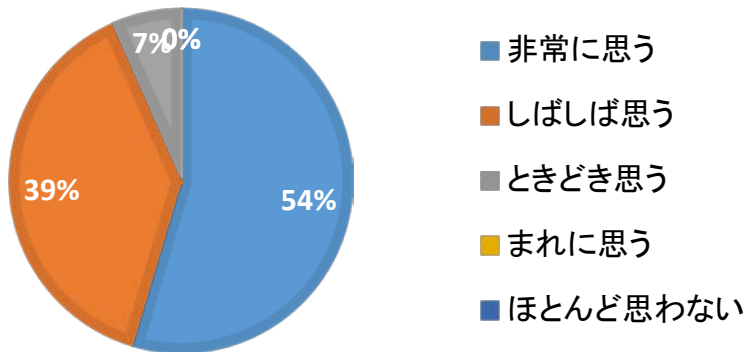
昨年度、無作為抽出で500名の日本小児心身医学会会員に方々に、「親子の心の診療」の課題整理に関するアンケート調査を実施させて頂きました。ありがとうございました。259名（回収率52%）の方からご回答を頂くことができました。結果をご報告させていただきます。ご協力に感謝を申し上げます。

厚生労働科学研究費補助金成育疾患等次世代育成基盤研究事業
親子の心の診療を実施するための人材育成方法と診療ガイドライン・保健指導プログラムの作成成に関する研究班 研究代表者 永光信一郎
日本小児心身医学会理事長・分担研究者 村上佳津美

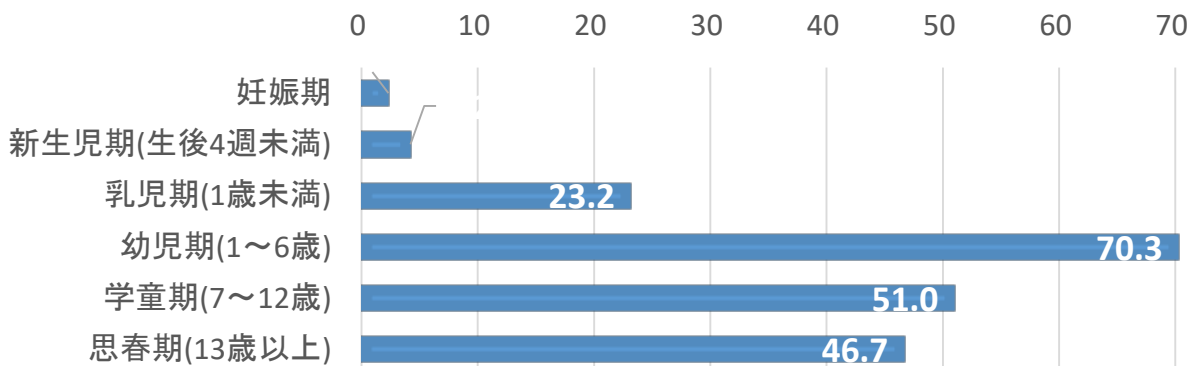
質問1. 子どもの心の問題への対応には、親の心への支援が必要と思いますか？



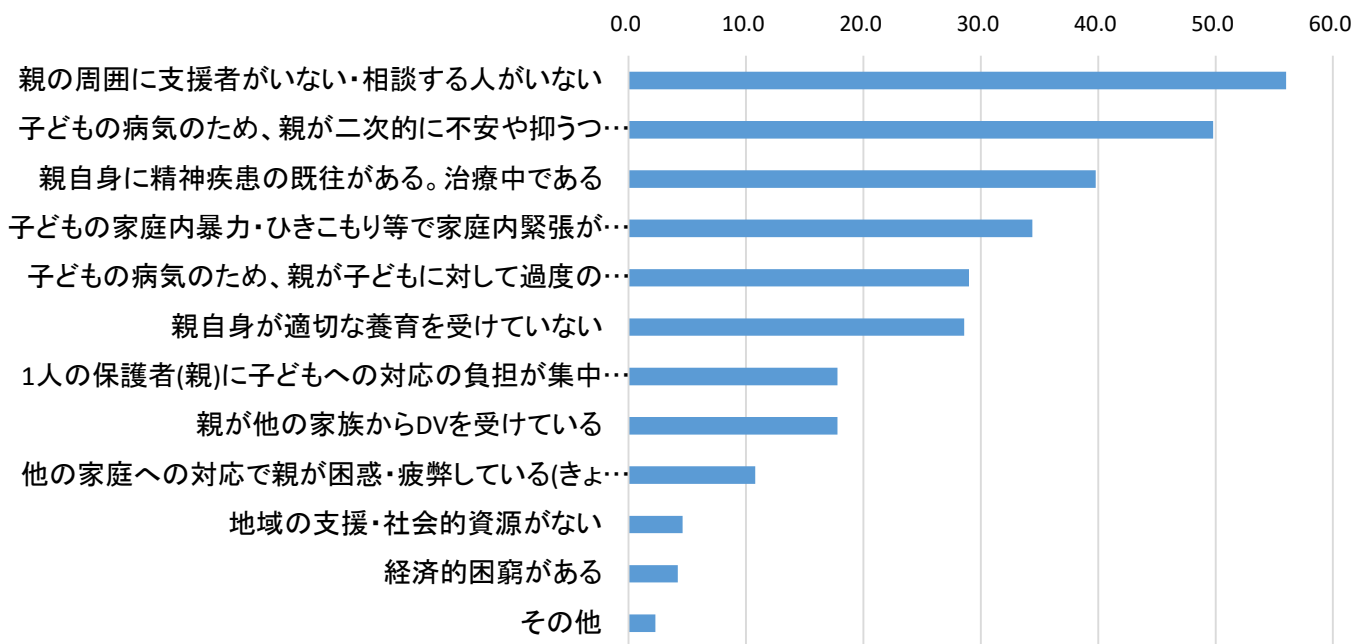
質問2. 子どもの心の問題には、親の心の問題（親自身の親子関係、親の病気等）が関係していると思いますか？



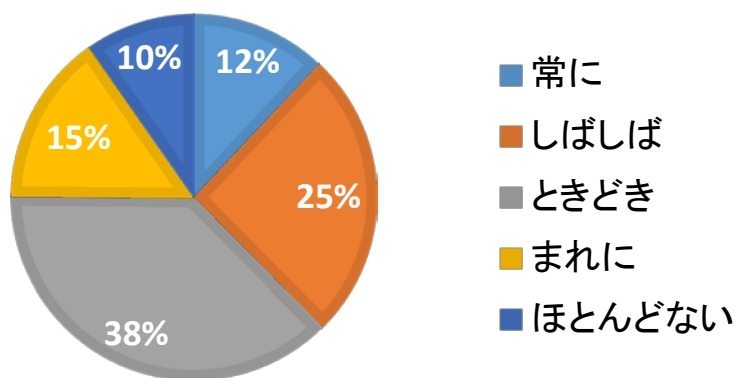
質問3. 関係している場合、それは子どもがどの時期に現れやすいと思いますか。より多いと思われる時期を、2つまで選択して下さい



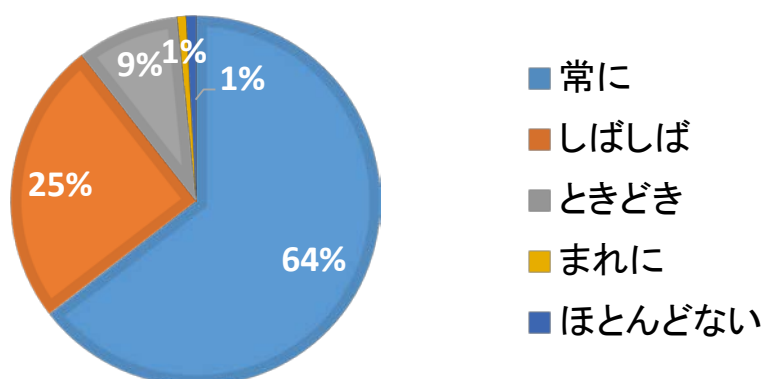
質問4. 親の心の支援または診療が必要なときは、主にどのようなときですか？
3つ選択してください



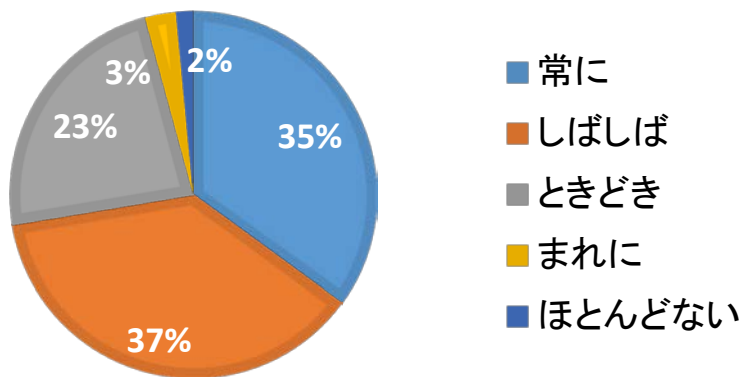
質問5. 子どもの心の診療時に、親の成育歴について聞くように心がけていますか？



質問6. 子どもの心の診療時に、家庭環境について聞くように心がけていますか？

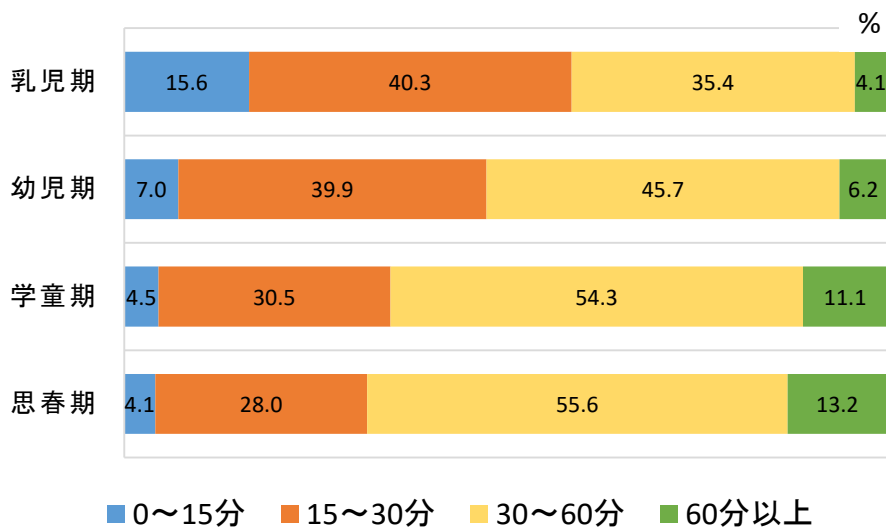


質問7. 子どもの心の診療時に、親の育児・養育ストレスについて聞くように心がけていますか？



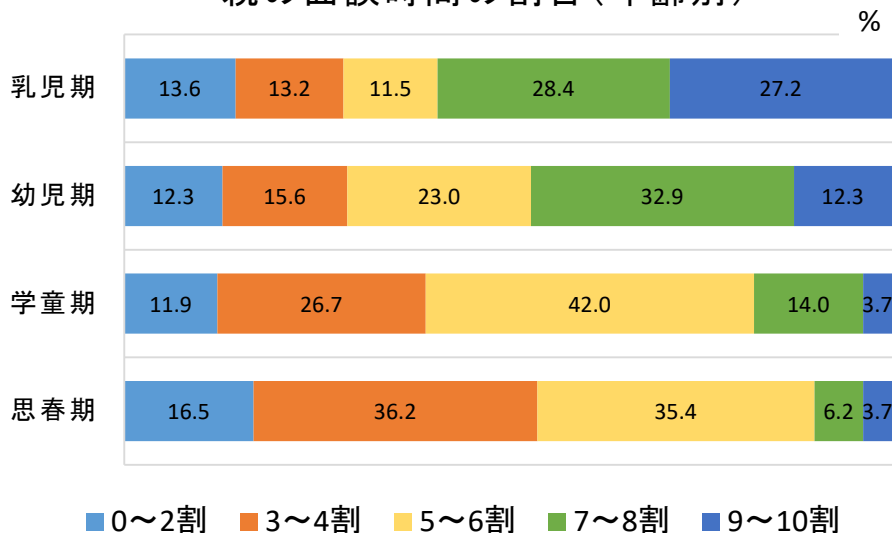
質問8. 子どもの心の診療時に、1 ケースに充てる時間はおよそ何分ですか？

心の診療に要する時間(年齢別)

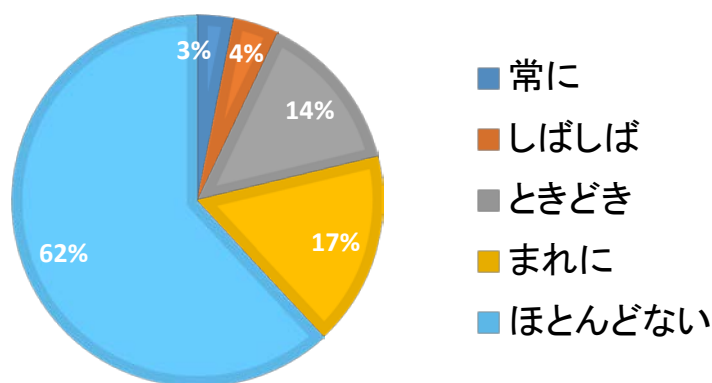


質問9. 子どもの心の診療時に、親面接に当てる時間はおよそ何割ですか？

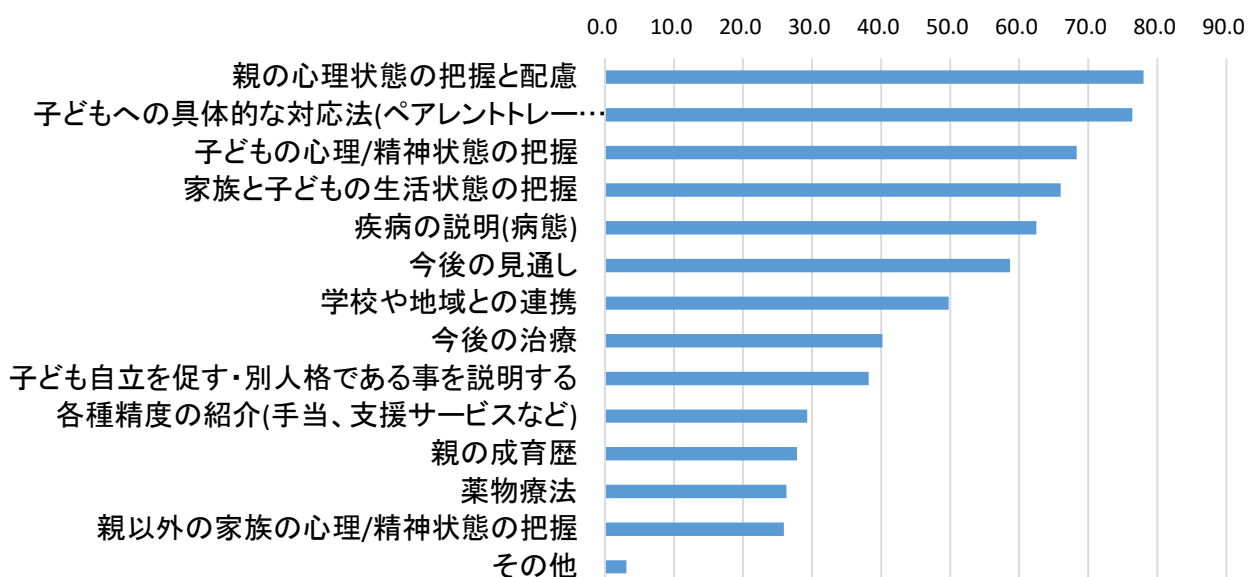
親の面談時間の割合(年齢別)



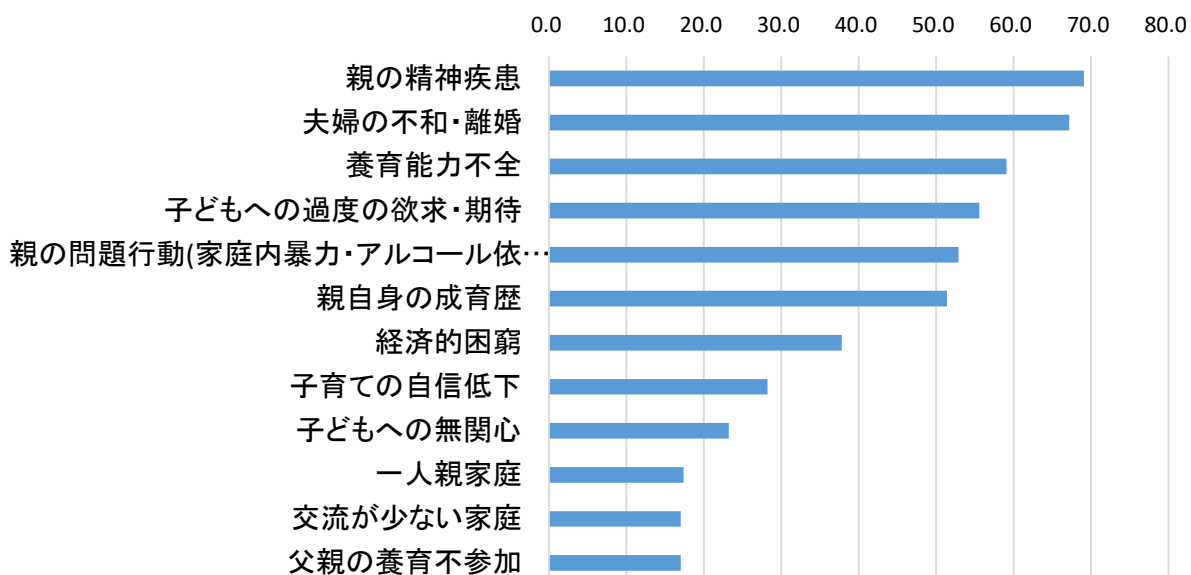
質問10. 親へのガイダンス、親への診療のために、親のカルテを作成していますか？



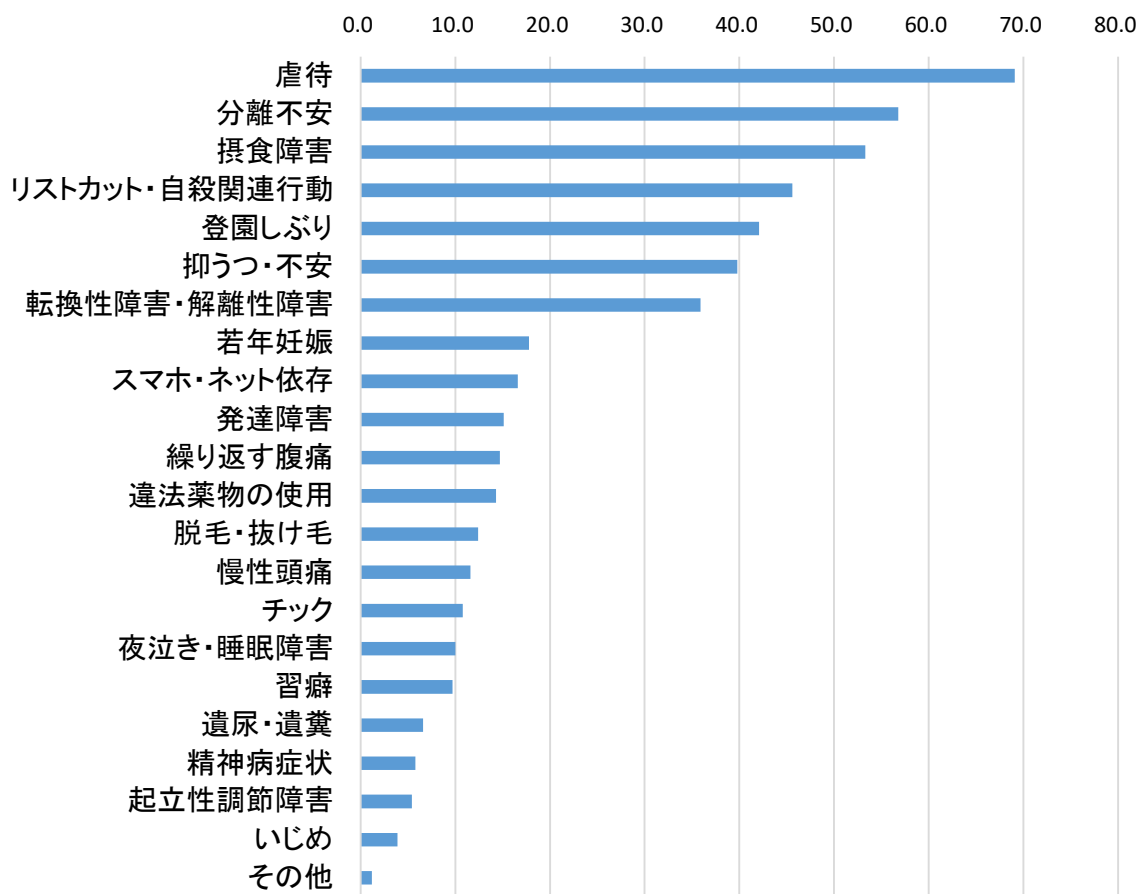
質問11. 子どもの心の診療における親面接として心がけているものは何ですか？（複数回答可）



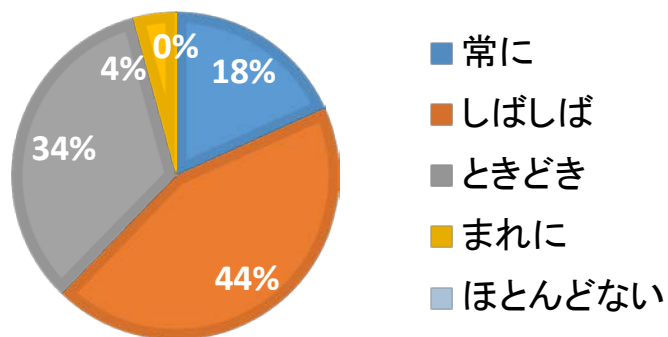
質問12. 親の心の問題、またはその問題の背景として重要と思われるものはどれですか？
5つを選択して、（ ）に○をつけてください



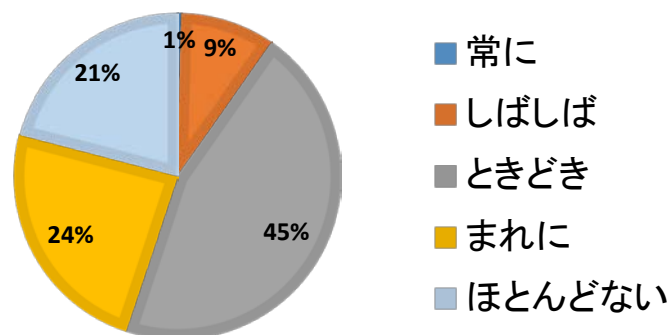
質問13. 下記の子どもの疾患や心の問題で、親を含めた家族の心の問題の関与が強いと思われるものはどれでしょうか。 5つを選択して、()内に○をつけて下さい



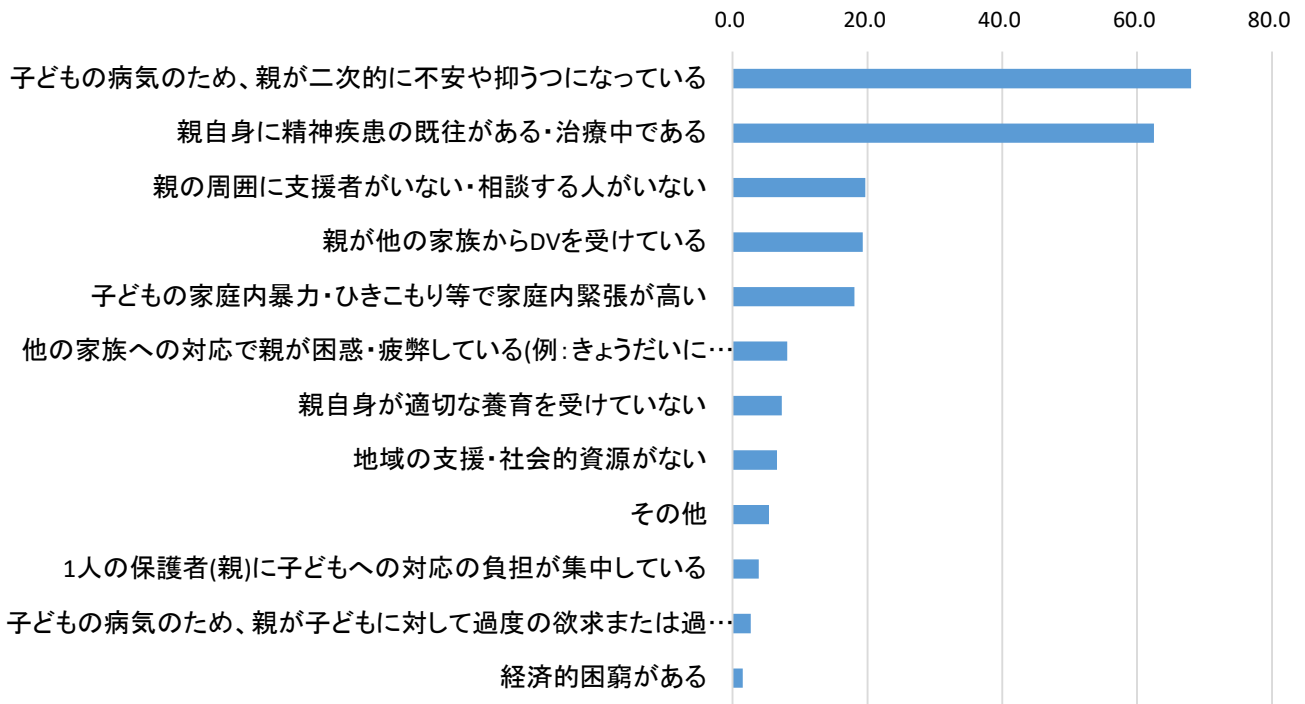
質問14. 親・家族の心の診療が必要と思われたことはありますか？



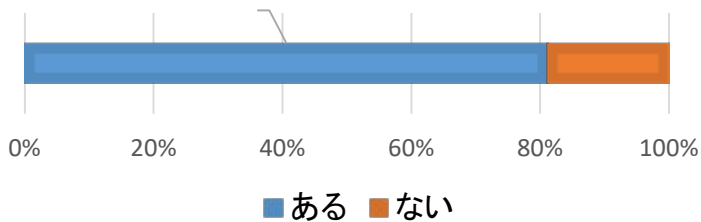
質問15. 親・家族を精神科・心療内科に紹介されたことはありますか？



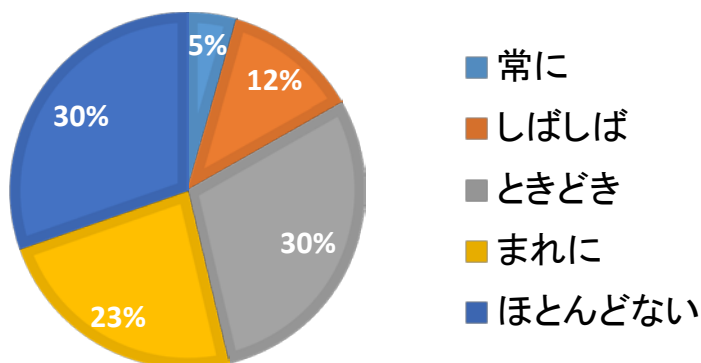
質問16. どの様な時に親・家族を精神科・心療内科に紹介されますか？



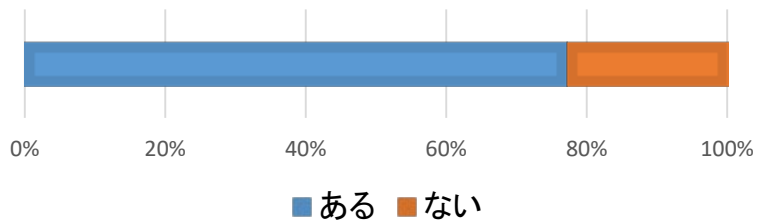
質問17. 親・家族を紹介できる相談先（精神科・心療内科）はありますか？



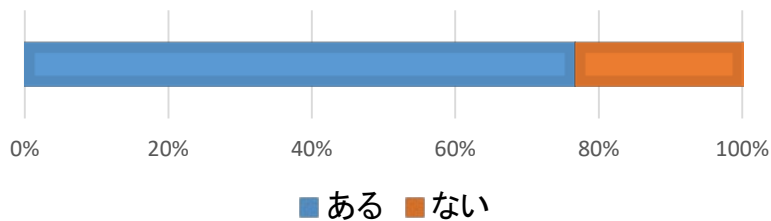
質問18. 紹介（精神科・心療内科）をするうえで、親・家族への説明に困ることがありますか？



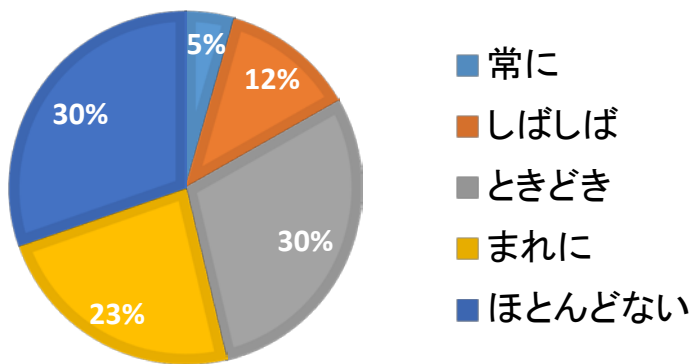
質問19. 親・家族を公的機関や心理カウンセリングに紹介したことはありますか？
(公的機関：女性相談所、発達支援センター、児童相談所、福祉事務所など)



質問20. 親・家族を紹介できる相談先（公的機関・心理カウンセリング）はありますか？



質問21. 紹介（公的機関・心理カウンセリング）をするうえで、親・家族への説明に困ることがありますか？



質問22. あなたの職種を教えてください

