



石橋文化センター・久留米市美術館

イベント・展覧会 スケジュール

EVENT &
EXHIBITION
SCHEDULE

2024



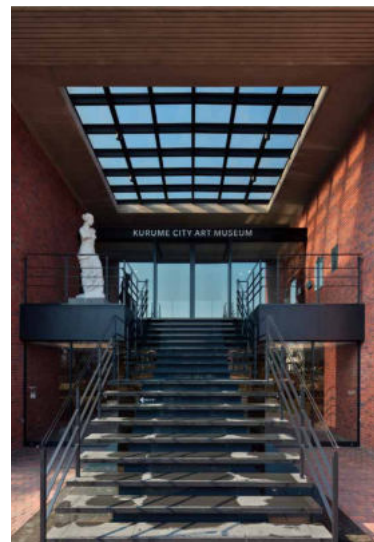
石橋文化ホール
久留米市美術館
石橋正二郎記念館
久留米市立中央図書館

KURUME CITY ART MUSEUM

久留米市美術館

久留米市美術館は、前身である石橋美術館の建物と活動を引き継ぎ、2016年11月19日に開館しました。

九州ゆかりの洋画家たちの作品を所蔵し、さまざまなジャンルの展覧会や、園内と連携したイベントなどを通して、美術にふれる楽しさを多くの人々に伝えていくことを目指しています。



ミュージアムショップ



休憩テラス

石橋正二郎記念館

SHOJIRO ISHIBASHI MEMORIAL MUSEUM

石橋正二郎記念館は、開園60周年を記念して公益財団法人石橋財団によって整備、久留米市に寄贈され、久留米市美術館と同日に開館しました。展示室では石橋文化センターの変遷や、石橋正二郎の歩みや人となり、社会的・文化的事績を紹介しています。

FLOWER EVENT & MAP

ななつの花めぐり イベント情報 & マップ

※日程は予告なく変更となる場合があります。



4/下旬 - 5/下旬

春のバラフェア

400品種・2,600株のバラが華やかに咲き誇り、芳しい香りに包まれます。



5/中旬 - 6/月上旬

初夏の花まつり&ホテル観賞

初夏を彩る花々を楽しめるイベントです。夜は期間限定でホテル鑑賞も楽しめます。



10/下旬 - 11/下旬

秋のバラフェア

秋にも見頃を迎える石橋文化センターのバラ。色が濃く香りが深い特徴があります。



11/中旬 - 12/月上旬

もみじまつり

澄んだ空気の中で紅葉を愛でながら、趣ある時間を過ごしてみませんか。



2/下旬 - 3/月上旬

梅コンサート

春の訪れを告げる梅の花。140本の梅が見頃を迎えます。



3/月上旬 - 3/下旬

つばきまつり

国際ツバキ会議において「国際優秀つばき園」に認定された、260品種・1,500本のツバキをお楽しみください。



3/下旬 - 4/月上旬

SAKURA・ チューリップまつり

お花見は石橋文化センターへ。150本のサクラと13,000本のチューリップがお迎えます。



カフェ&ギャラリーショップ 楽水亭

営業時間 10:00 - 17:00
カフェランチタイム 11:00 - 14:30
オーダーストップ 16:30

日本庭園を望むカフェでは、季節の御膳や、オリジナルスイーツをお楽しみいただけます。隣のギャラリーショップでは久留米の地場産品やこだわりのセレクト商品を販売。美術鑑賞や園内散策の後に、ぜひお立ち寄りください。

石橋文化センターは、1956(昭和31)年に株式会社ブリヂストンの創業者である石橋正二郎名誉市民が建設し久留米市に寄贈した複合文化施設です。バラやツバキなど四季折々の花々が彩る広大な庭園を有し、美術館をはじめ、音楽ホールや図書館などを備えています。花と緑にあふれた園内は、市民の憩いの場として、文化芸術活動の拠点として、多くの人々に親しまれています。

主催事業のご案内

園内では、「石橋文化センターをひとつのミュージアムと捉えた活動」として、様々なイベントを開催しています。

4/下旬

子どもスケッチ大会

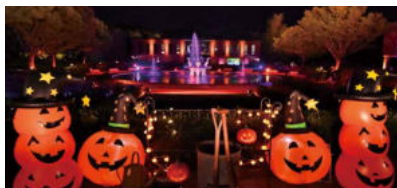
春の花咲く園内で、
スケッチ大会やコンサートを開催します。



10月

ミュージアムハロウィン

自然豊かな園内で
ハロウィンをお楽しみください。



11月

アートフェスティバル

秋深まる園内で、
様々なアート作品を展示。
夜にはライトアップされた
幻想的な空間に変わります。



12月

ミュージアムクリスマス

園内を彩るクリスマスイルミネーションや
コンサートをお楽しみください。



通年

ガーデンテラスコンサート

水辺のステージで、
気軽に楽しむコンサート。



いいね!・フォローをお願いします。

石橋文化センター SNS

最新情報や四季折々の様子を紹介しています。



Facebook



Instagram



LINE



Youtube

石橋文化ホール公演

プロの演奏家から市民まで、
音響の良いホールで
様々な公演が行われています。



石橋文化ホール

1963年開館。設計の粋を尽くし、音響効果の良い
ホールとして多くの音楽家から高い評価を得てい
ます。

5/19

[日]

くるめ新人演奏会

8/17

[土]

ドラゴンクエスト コンサート



9月

くるめ音楽祭

9/8 [日] アンサンブルフェスティバル

9/15 [日] 吹奏楽祭

9/16 [月・祝] 合唱祭

11/10

[日]

村治佳織 ギター・リサイタル

ギター界のミューズ村治佳織が、
音楽の殿堂・石橋文化ホールに
2年ぶり再登場



©Kazumi Kiuchi

年4回
程度

ミュージアムコンサート in 石橋文化ホール

上質な音楽と、久留米市美術館の
展覧会や石橋正二郎記念館をセッ
トで楽しめるミニコンサートです。



2025

1/12

[日]

ニューイヤーバンドフェスティバル

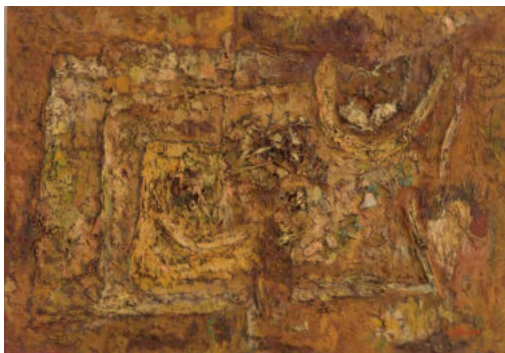


※催事は内容変更・中止・延期となる場合があります。

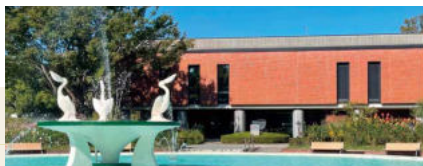
ちくごist 尾花成春

4/20_[±] - 7/7_[日]

筑後にゆかりのある作家を紹介する「ちくごist」シリーズの第一弾として、現在のうきは市出身の尾花成春（1926-2016）を取りあげます。福岡の前衛美術集団「九州派」での活躍やその後の筑後川シリーズで知られる尾花成春。地域で制作にこだわりながら、常に新たな可能性を求めて画風を変化させ続けた90年の画業を紹介するはじめての展覧会です。



尾花成春《黄色い風景》1958年
久留米市美術館



作品展示コーナー

石橋財団コレクションから、石橋正二郎や石橋文化センターに関連する作品を選び、常時4~5点の作品を展示しています。

4/20_[±] - 7/15_[月・祝]
26期 正二郎の生きた時代—
1956 文化センター開園

7/20_[±] - 10/20_[日]
27期 正二郎の生きた時代—
1962 バリ里帰り展

11/2_[±] - 2025.1/26_[日]
28期 正二郎の生きた時代—
1889 誕生

2/8_[±] - 5/11_[日]
29期 正二郎の生きた時代—
1928 久留米大学開学

藍のものがたり

7/20_[±] - 10/14_[月・祝]

藍は古くから日本で親しまれ、様々な染織技法に用いられてきました。藍染めによる染織文化の広がりを、各地で継承されてきた久留米絣や長板中形などの伝統技術から、現代のデザイナーや作家の革新的な作品まで、多様な表情を見せる藍の魅力とともに紹介します。



福本潮子《光の風景》
2023年
作家蔵

1F 展示室 展覧会紹介

藍より出でて

9/7_[±] - 9/29_[日]

久留米絣を生み出した筑後の地は、江戸時代、藍の産地として知られました。藍染め文化を根付かせた筑後藍の歴史から、現在に至るまで紡がれてきた久留米絣の成り立ちと発展を、卓越した技とともに紹介します。

紺地城模様経緯絣布団地《大阪城》大正時代
公益財団法人久留米絣技術保存会



日本が見たドニ | ドニの見た日本

11/2_[土] - 2025.1/13_[月・祝]

ジャポニスムが新たな潮流を生んでいた19世紀末のフランスで、新時代の芸術の到来を高らかに予告したモーリス・ドニ (1870-1943)。20世紀に入ってから、日本人留学生らと面識を持ち、コレクターの手によって作品が早くから来日するなど東西双方からの交流が続きました。出会いからずっと幸福であった、ドニと日本美術との関係を辿ります。

■公益財団法人石橋財団特別助成

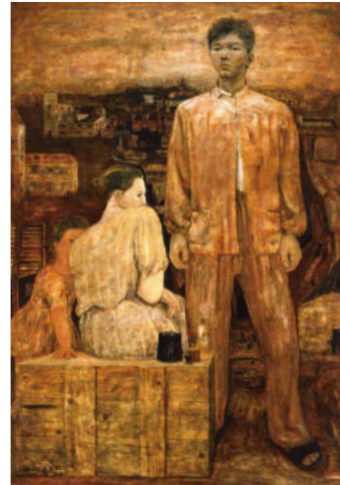


モーリス・ドニ《若い母》
1919年
国立西洋美術館

響きあう絵画 宮城県美術館コレクション

2/8_[土] - 5/11_[日]

リニューアルオープンに向けて改修工事中の宮城県美術館。洲之内コレクションを含む膨大な所蔵作品の中から、松本竣介や海老原喜之助ら日本の近代洋画、カンディンスキーやクレーとドイツ表現主義の作家たち、さらに具体美術協会を中心とした戦後美術など、同館の代表的な絵画コレクションが丸ごと久留米にやってきます。



松本竣介《画家の像》
1941年
宮城県美術館

坂本繁二郎旧アトリエ

季節ごとに期間限定で公開します。

久留米市出身の画家・坂本繁二郎のアトリエを、1980年に八女市から石橋文化センター園内に移築・復元したものです。馬や静物シリーズなどは、このアトリエで生まれました。



久留米市美術館 SNS

最新情報や展覧会おすすめポイントなどを紹介しています。



Facebook



Instagram



X (旧 Twitter)



Youtube

美術館開館カレンダー

■ 月曜・年末年始休館日
 ■ 展示替休館日
 ■ 石橋正二郎記念館のみ開館
 ■ 無料入館日
 □ 特別開館

4							5						
SUN	MON	TUE	WED	THU	FRI	SAT	SUN	MON	TUE	WED	THU	FRI	SAT
	1	2	3	4	5	6				1	2	3	4
7	8	9	10	11	12	13	5	6	7	8	9	10	11
14	15	16	17	18	19	20	12	13	14	15	16	17	18
21	22	23	24	25	26	27	19	20	21	22	23	24	25
28	29	30					26	27	28	29	30	31	

6							7						
SUN	MON	TUE	WED	THU	FRI	SAT	SUN	MON	TUE	WED	THU	FRI	SAT
						1		1	2	3	4	5	6
2	3	4	5	6	7	8	7	8	9	10	11	12	13
9	10	11	12	13	14	15	14	15	16	17	18	19	20
16	17	18	19	20	21	22	21	22	23	24	25	26	27
23	24	25	26	27	28	29	28	29	30	31			
30													

8							9						
SUN	MON	TUE	WED	THU	FRI	SAT	SUN	MON	TUE	WED	THU	FRI	SAT
				1	2	3	1	2	3	4	5	6	7
4	5	6	7	8	9	10	8	9	10	11	12	13	14
11	12	13	14	15	16	17	15	16	17	18	19	20	21
18	19	20	21	22	23	24	22	23	24	25	26	27	28
25	26	27	28	29	30	31	29	30					

10							11						
SUN	MON	TUE	WED	THU	FRI	SAT	SUN	MON	TUE	WED	THU	FRI	SAT
		1	2	3	4	5						1	2
6	7	8	9	10	11	12	3	4	5	6	7	8	9
13	14	15	16	17	18	19	10	11	12	13	14	15	16
20	21	22	23	24	25	26	17	18	19	20	21	22	23
27	28	29	30	31			24	25	26	27	28	29	30

11/19 開館記念日 無料入館日

12							1						
SUN	MON	TUE	WED	THU	FRI	SAT	SUN	MON	TUE	WED	THU	FRI	SAT
1	2	3	4	5	6	7				1	2	3	4
8	9	10	11	12	13	14	5	6	7	8	9	10	11
15	16	17	18	19	20	21	12	13	14	15	16	17	18
22	23	24	25	26	27	28	19	20	21	22	23	24	25
29	30	31					26	27	28	29	30	31	

2							3						
SUN	MON	TUE	WED	THU	FRI	SAT	SUN	MON	TUE	WED	THU	FRI	SAT
						1							1
2	3	4	5	6	7	8	2	3	4	5	6	7	8
9	10	11	12	13	14	15	9	10	11	12	13	14	15
16	17	18	19	20	21	22	16	17	18	19	20	21	22
23	24	25	26	27	28		23	24	25	26	27	28	29
							30	31					

石橋文化センター 開園時間 **9:00 - 17:00**
 (園内のみ5/1-9/30は19:00まで延長)
石橋文化ホール・石橋文化会館
入園無料 園内年中無休*
 Tel 0942-33-2271 Fax 0942-39-7837
 *石橋文化ホール・石橋文化会館の
 休館日: 月曜日(祝日・振替休日は開館)、年末年始(12/28-1/3)

久留米市美術館・石橋正二郎記念館 開館時間 **10:00 - 17:00**
 (入館は16:30まで)
入館料 久留米市美術館: 展覧会毎に料金設定
 15名以上で団体割引あり
 *身体障害者手帳、精神障害者保健福祉手帳又は療育手帳等の
 交付を受けている方とその介護者1名は無料。
 石橋正二郎記念館: 高校生以下無料
 一般/大学生 300円
 *久留米市美術館入館券のご提示で入館無料になります。
休館日 月曜日(祝日・振替休日は開館)、年末年始(12/28-1/3)
 展示替休館 *12/28,1/3は特別開館
 Tel 0942-39-1131 Fax 0942-39-3134



久留米市立中央図書館 開館時間 **10:00 - 20:00** (火~金曜日)
10:00 - 18:00 (土・日・祝)
休館日 月曜日(祝日・振替休日は開館)、毎月第4木曜日
 年末年始(12/28-1/4)、特別整理期間
 Tel 0942-38-7116 Fax 0942-38-7183



アクセス



私たちは石橋文化センター・久留米市美術館の事業を応援します。

スペシャルパートナー **BRIDGESTONE**
 オフィシャルパートナー **久留米大学** **筑邦銀行**
株式会社森光商店 **喜多村石油株式会社**
株式会社 ユー・エス・イー



楽しみと幸福の時間。
石橋文化センター

公益財団法人久留米文化振興会
 839-0862 福岡県久留米市野中町1015
 Tel 0942-33-2271 Fax 0942-39-7837
 https://www.ishibashi-bunka.jp

