

学校法人 久留米大学

令和7年度

正規事務職員(総合職) 募集要項

KURUME UNIVERSITY 人へ、地域へ、そして世界へ。

久留米大学 / 久留米大学病院 / 久留米大学御井学舎 / 久留米大学医療センター
/ 久留米大学附設中学校・高等学校





建学の精神

「国手の矜持（ほこり）は常に仁なり」

基本理念

真理と正義を探究し、人間愛と人間尊重を希求して、
高い理想をもった人間性豊かな実践的人材の育成を目指すとともに、
地域文化に光を与え、その輝きを世界に伝え、人類の平和に貢献することを使命とする。

■ 大学概要

久留米大学は、1928年(昭和3年)に創立された九州医学専門学校を礎に拡大発展した私立総合大学です。福岡県久留米市に位置し、市内の4か所にキャンパスや施設を設けています。現在、6学部13学科、4つの大学院研究科、18の研究科・センター及び附設高等学校・中学校を有しており、2018年には創立90周年を迎えました。また、医学部附属の2つの病院を有し、専門性の高い高度な医療を提供しています。一方、研究面では特色ある事業に積極的に取り組むとともに、地域社会に貢献すべく産学官連携にも力を入れています。

本学は、90年の伝統を重んじながら、基本理念に基づき、地域の医療、産業、文化を支える人、そして地域から世界へ羽ばたく人を育てていきます。

■ キャンパス

旭町
キャンパス



大学本館



大学病院本館と総合診療棟



医学部教育1号館

御井
キャンパス



御井本館



500号館と中庭



御井学生会館

その他
の施設



附設中学校・高等学校



医療センター

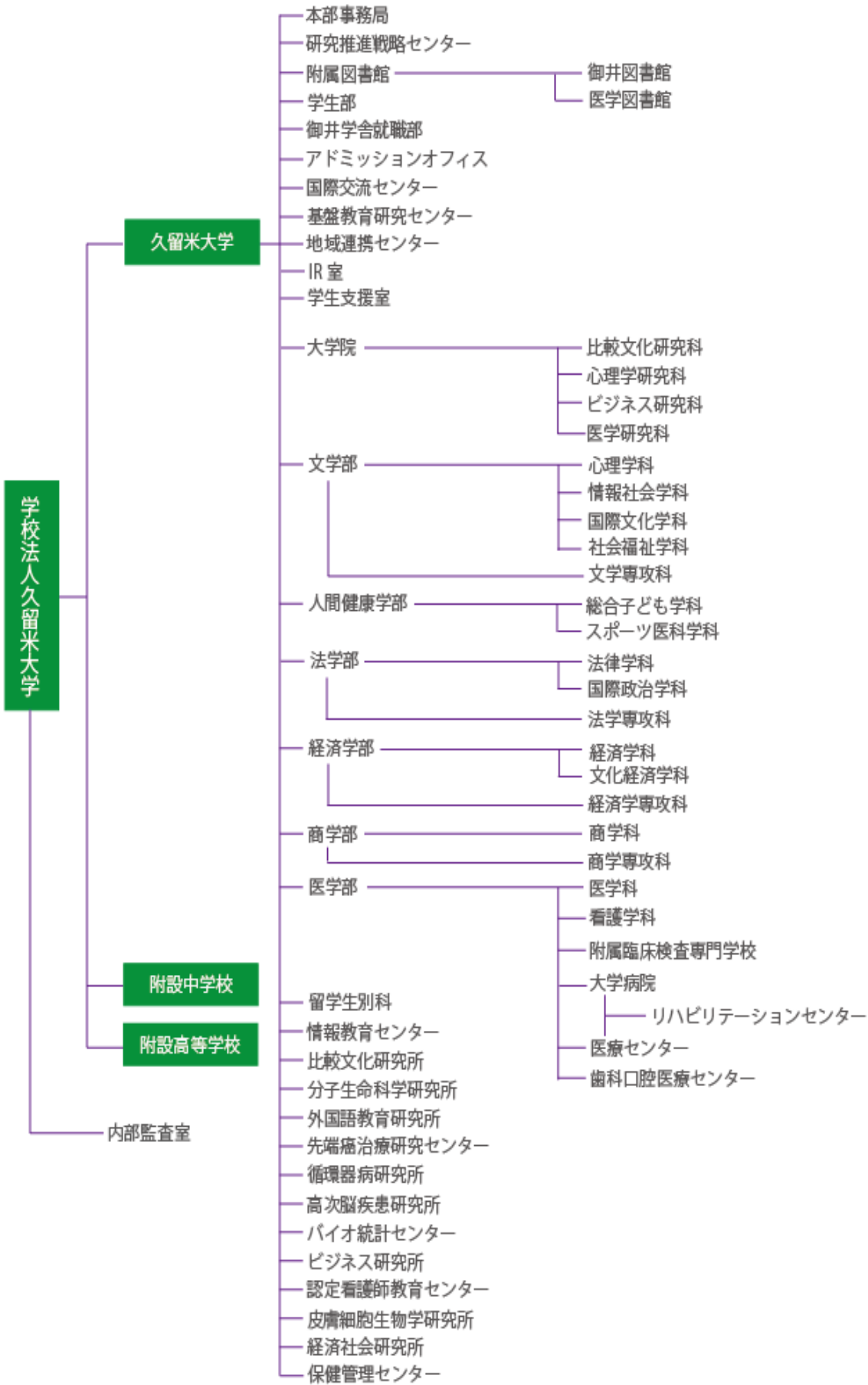


基礎3号館

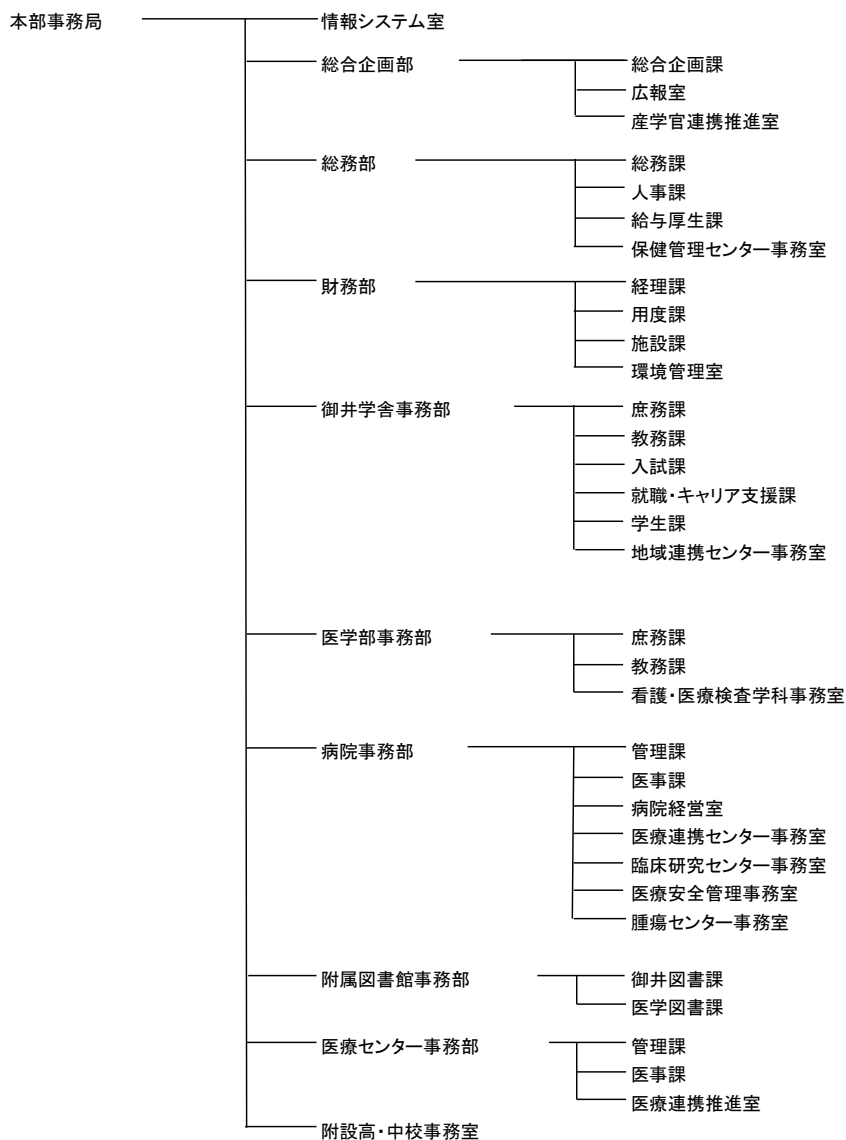
【学校の部】1928年2月	専門学校令による九州医学専門学校を設立
同 4月	附属病院を開院
1939年3月	九州医学専門学校に5年制の課程を設置
1942年9月	九州医学専門学校（4年制）を廃止
1943年2月	九州医学専門学校5年制課程を九州高等医学専門学校に改称
1946年3月	大学令による久留米医科大学及び同予科を設置
同 5月	久留米医科大学予科第2学年を編成
1948年2月	久留米医科大学学部を開設
1950年2月	教育基本法及び学校教育法による久留米大学を設置し商学部商学科を開設
同 3月	久留米大学附設高等学校を設置
1951年3月	久留米大学医科大学予科を廃止
1952年2月	久留米大学医学部を開設
同 12月	九州高等医学専門学校を廃止
1954年9月	学位令による久留米医科大学学位授与を施行
1955年1月	久留米大学医学部に医学進学課程を開設
1956年3月	久留米大学大学院を設置し医学研究科博士課程を開設
1961年3月	久留米医科大学を廃止
1966年3月	久留米大学医学部附属高等看護学校を設置
1968年2月	久留米大学医学部附属衛生検査技師学校を設置
1969年4月	久留米大学附設中学校を設置
1972年4月	久留米大学医学部附属衛生検査技師学校を久留米大学医学部附属臨床検査技師学校に校名変更
1973年4月	久留米大学医学部附属高等看護学校に二部（夜間課程）を併設
1975年4月	久留米大学商学部に経済学科を増設
1976年6月	久留米大学医学部附属高等看護学校を久留米大学医学部附属看護専門学校に校名変更
同 6月	久留米大学医学部附属臨床検査技師学校を久留米大学医学部附属臨床検査専門学校に校名を変更
1984年4月	久留米大学コンピュータ教育センターを設置
1987年2月	久留米大学比較文化研究所を設置
同 3月	久留米大学医学部附属看護専門学校二部（夜間課程）を廃止
同 4月	久留米大学法学部法律学科を開設
1989年4月	久留米大学分子生命科学研究所を設置
同 4月	久留米大学大学院比較文化研究科修士課程を開設
1991年4月	久留米大学大学院比較文化研究科博士課程を開設
1992年3月	久留米大学医学部進学課程を廃止
同 4月	久留米大学文学部人間科学科・国際文化学科を開設
同 4月	久留米大学保健体育センターを設置
1993年4月	久留米大学外国語教育研究所を設置
1994年4月	久留米大学法学部に国際政治学科を増設
同 4月	久留米大学商学部経済学科を久留米大学経済学部経済学科に改組転換
同 4月	久留米大学医学部に看護学科を増設
同 7月	久留米大学医学部附属医療センターを開院
1996年4月	久留米大学文学専攻科、法学専攻科、商学専攻科を設置
1997年1月	久留米大学先端癌治療研究センターを設置
同 3月	久留米大学医学部附属看護専門学校を廃止
1998年4月	久留米大学経済学専攻科を設置
同 6月	久留米大学循環器病研究所を設置

1999年4月	久留米大学留学生別科を設置
2000年4月	久留米大学文学部に社会福祉学科を増設
同 4月	久留米大学コンピュータ教育センターを久留米大学情報教育センターに名称変更
同 4月	久留米大学保健体育センターを久留米大学健康・スポーツ科学センターに名称変更
2001年4月	久留米大学大学院心理学研究科を開設
同 4月	久留米大学大学院医学研究科修士課程を開設
2002年1月	久留米大学国際交流センターを設置
同 4月	久留米大学文学部人間科学科を久留米大学文学部心理学科及び情報社会学科に改組転換
同 4月	久留米大学経済学部文化経済学科を増設
同 4月	久留米大学高次脳疾患研究所を設置
2003年4月	久留米大学知的財産本部を設置
同 10月	久留米大学バイオ統計センターを設置
2004年4月	久留米大学法科大学院法務研究科を開設
同 4月	久留米大学教育・学習支援センターを設置
2005年4月	久留米大学大学院ビジネス研究科を開設
同 8月	久留米大学ビジネス研究所を設置
同 11月	久留米大学産学官連携戦略本部を設置
2008年4月	久留米大学認定看護師教育センターを設置
2009年4月	久留米大学臨床試験センターを設置
2010年1月	久留米大学皮膚細胞生物学研究所を設置
同 4月	久留米大学経済社会研究所を設置
2013年4月	久留米大学知的財産本部を廃止し、久留米大学産学官連携戦略本部に統合
同 4月	久留米大学がんワクチンセンターを設置
2014年7月	久留米大学地域連携センターを設置
2015年4月	久留米大学臨床試験センターを廃止し、久留米大学医学部附属病院臨床試験センターに改組
同 4月	久留米大学保健管理センターを設置
同 8月	久留米大学 IR 室を設置
同 12月	久留米大学臨床研究支援機構を設立
2016年4月	久留米大学学生支援室を設置
2017年4月	久留米大学人間健康学部総合子ども学科・スポーツ医科学科を開設
同 4月	久留米大学臨床研究支援センターを設置
2018年3月	久留米大学法科大学院法務研究科を廃止
同 4月	久留米大学産学官連携戦略本部を廃止し、久留米大学研究推進戦略センターに改組
2019年4月	久留米大学教育・学習支援センターを久留米大学基盤教育研究センターに改編
同 4月	久留米大学臨床研究支援センターを廃止し、久留米大学医学部附属病院臨床研究センターに改組
同 4月	久留米大学アドミッションオフィスを設置
2020年3月	久留米大学がんワクチンセンターを廃止
2021年3月	久留米大学健康・スポーツ科学センターを廃止
同 4月	久留米大学保健管理センターを大学附置センター化
【法人】 1928年2月	財団法人九州医学専門学校を設立
1943年8月	財団法人九州高等医学専門学校に変更
1946年3月	財団法人久留米医科大学に変更
1950年3月	財団法人久留米大学に変更
1951年3月	学校法人久留米大学に変更し現在に至る

■大学の組織図（令和5年度）



■大学の事務組織図（令和5年度）



■教職員数（令和5年5月1日現在）

	教 員	職 員	合 計
本 部	4	124	128
文 学 部	46		
人 間 健 康 学 部	20		
法 学 部	26	74	208
経 済 学 部	21		
商 学 部	21		
医 学 部	370	191	567
臨 床 検 査 専 門 学 校	6		
認 定 看 護 師 教 育 セ ン タ ー	5	0	5
医 学 部 附 属 病 院	382	1,729	2,111
医 学 部 附 属 医 療 セ ン タ ー	42	310	352
比 較 文 化 研 究 所	0	0	0
分 子 生 命 科 学 研 究 所	8	5	13
外 国 語 教 育 研 究 所	9	0	9
先 端 癌 治 療 研 究 セ ン タ ー	1	6	7
循 環 器 病 研 究 所	2	7	9
高 次 脳 疾 患 研 究 所	3	2	5
バ イ オ 統 計 セ ン タ ー	6	1	7
皮 膚 細 胞 生 物 学 研 究 所	1	6	7
留 学 生 別 科	3	0	3
基 盤 教 育 研 究 セ ン タ ー	2	0	2
保 健 管 理 セ ン タ ー	3	10	13
附 設 中 学 校 ・ 高 等 学 校	61	19	80
合 計	1,042	2,484	3,526

■大学の事務組織業務内容（令和5年度）

部	課・室名	主な業務内容
本部事務局	情報システム室	情報システムの設計・開発・保守関連。ネットワークシステム関連。学生のITリテラシー実習の補助関連等
総合企画部	総合企画課	教育研究に関わる改革への施策の提言・学内への周知活動及び推進活動・改善活動に伴う関係部門間の連絡調整。学長の特命事項。学部長会議。
		理事長の特命業務。本学の業務運営に係る計画の策定関連。事業計画に必要な資料の収集・調査及び分析。事業組織間の調整。
		寄付金関連・補助金推進・その他基金全般の推進。
	広報室	大学の広報関連。報道機関との連絡。大学史の編纂。外部団体との共同広報。
	産学官連携推進室	研究助成・受託研究関連。産学官連携。科学研究費。発明・特許関連。
総務部	総務課	理事会・評議員会・大学評議会関連。式典・行事関連。組織機構に関すること。文書管理。規則・規定・細則類の総括。官公庁への申請・届出。公印に関すること。
	人事課	人事給与の企画立案。教職員の人材開発・研修・採用。教職員組合。労働法規。労働事情。服務規律及び賞罰。就業規則その他一般的な就業条件。
	給与厚生課	教職員の人事・給与・福利厚生関連。退職金財団関連。
	保健管理センター事務室	職員・学生の健康診断関連。
財務部	経理課	予算・決算関連。補助金総括。科学研究費等の経理関連。
	用度課	機器備品購入・保守管理関連。消耗品、印刷物、医療材料等関連。
	施設課	土地・建物の保守管理・整備関連。省エネ対策関連。
	環境管理室	環境保全、環境対策関連。廃棄物処理関連。環境関連施設に関すること。
御井学舎事務部	庶務課	規定規則文書管理。文系学部・大学院の諸会議、庶務全般。学納金の収納。機器備品の購入管理。科学研究費補助金等関連。
	教務課	文系学部学生の授業・科目・試験等教務関連。進級・卒業関連。大学院・留学生別科の教務関連。
	入試課	入試に関すること全般。
	就職・キャリア支援課	就職に関すること全般。学生・教職員・社会人の教育・学習支援関連。
	学生課	入学式・卒業式関連。学生の厚生指導・奨学金関連。学生・教育職員の国際交流関連。外国人留学生に関すること。
	地域連携センター事務室	地域社会、行政等との連携に関すること。公開講座等に関すること。
医学部事務部	庶務課	医学部諸会議関連。規則規定文書管理。学位審査。系統解剖の事務に関すること。医学部の研究施設関連。医学部の庶務全般。医学部の学納金等の総括。補助金関連。
	教務課	医学部学生・大学院生の授業・科目試験等教務、及び厚生関連。入学・進級・卒業関連。大学院の入試関連。就職関連。
	看護・医療検査学科事務室	学納金の収納関連。入試関連。学生の入学・退学・卒業関連。授業・科目・試験等教務関連。学生の厚生指導。就職関連。看護実習施設関連。庶務全般。
病院事務部	管理課	規則規定文書管理。会議全般。病院内庶務全般。病院予算決算。運営に係る補助金関連。診療に係る申請届出関連。臨床研修医に関すること全般。
	医事課	外来・入院診療に関すること全般。診療情報の管理・収集・整理。診療録の整備関連。
	病院経営室	病院の経営に関すること全般。
	医療連携センター事務室	患者紹介・逆紹介関連。医療相談。入退院管理。
	臨床研究センター事務室	臨床試験に関すること全般。
	医療安全管理事務室	医療事故・インシデントに関すること全般。
	腫瘍センター事務室	院内がん登録、がん診療連携拠点病院に関すること全般。
	情報企画支援室	ネットワークシステム及びコンピュータシステムの設計・開発・保守・運営。
附属図書館事務部	御井図書館課	御井図書館資料の購入整理保管関連。図書館の管理運営関連。
	医学図書館課	医学図書館資料の購入整理保管関連。図書館の管理運営関連。
医療センター事務部	管理課	規則規定文書管理。会議全般。病院内庶務。病院予算決算。がんワクチンセンターに関すること全般。
	医事課	外来・入院診療に関すること全般。診療情報の管理・収集・整理関連。診療録の整備関連。
	医療連携推進室	患者紹介・逆紹介関連。医療相談。
附設高校事務室	附設高校事務室	規則規定文書管理。校納金収納関連。運営に係る補助金関連。庶務全般。入試・入学・退学・卒業関連。授業等教務関連。

～ 久留米大学の事務職員を志望される皆さんへ ～

久留米大学は、1928年に創立された九州医学専門学校を礎に拡大発展した私立総合大学で、現在、6学部13学科、4つの大学院研究科、18の研究所・センター及び附設高等学校・中学校を有しており、2018年で創立90周年を迎えることが出来ました。また医学部附属の2つの病院を有し、専門性の高い高度な医療を提供しています。

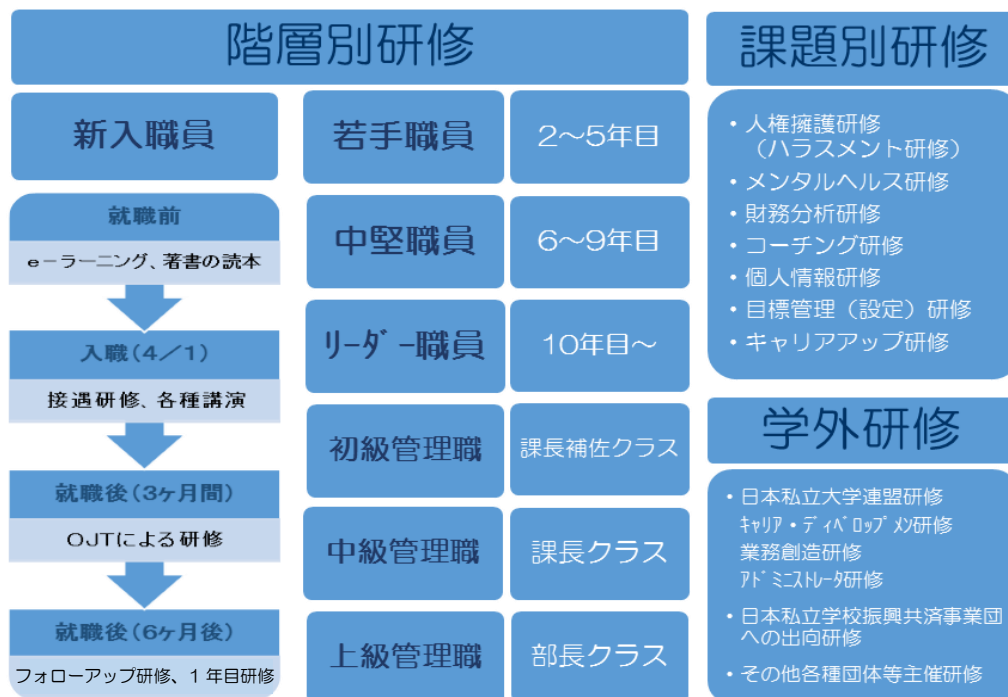
昨今、大学を取り巻く環境は、少子高齢化の進行に伴い、今後も益々厳しい状況となります。そのような状況の中で、本学の社会的役割である「教育、研究、診療そして社会貢献」を推進していくためには、事務職員が 教育・学習支援（学生サービス）や研究者が研究、開発に専念できる研究者支援、また高度な医療の提供や複数の診療科を有する総合病院としての医療支援（患者サービス）、さらに地域に根差した公開講座や セミナーの開催等の社会貢献等々の社会的役割を果たすべく、より良いサービス提供のために教員等他の構成員との協同（協働）による運営が必要不可欠です。

そこで、専門性の高い、そして限られた資源（ヒト・モノ・カネ等）の中で効率的な業務の遂行、適切な判断、迅速な対応、新しい業務政策の形成等に柔軟に対応できる帰属意識を持った事務職員を求めています。

特に、今後の大学を担っていく事務職員には、大学が置かれている厳しい環境に柔軟に対応でき、適切な情報収集のもと、自ら考え、判断し、実行する等、自己の能力を最大限に発揮し大学全体を活性化させていくことが求められます。このためには、日頃より目標に向かって自己学習し、自己の能力の開発・向上に取り組む ことができる人材を求めています。

常に目標を掲げ、自己成長のための努力を惜しまず、コミュニケーション能力を有し、他の組織人と一緒に協同のもと大学に貢献できる、そのような人材、あるいは素質を備えた人材の採用を考えたいです。

■ 研修体系



■ 募集内容

区 分	適 要
募集人員	正規事務職員(総合職) 5名 程度
応募条件	下記の条件を全て満たす者 ・大学(4年制以上)卒業者または令和7年3月大学(4年制以上)卒業見込者 ・平成6年4月2日以降出生の者 ※長期勤続によるキャリア形成のため若年者を対象としています ・令和7年4月1日より勤務可能な方
エントリー締切日	令和6年5月10日(金) 《17時まで》
応募書類受付期間	令和6年3月6日(水)～令和6年5月16日(木) 《17時 必着》
応募方法	<p>◎令和3年以降大学卒業者又は卒業見込者</p> <p>【マイナビ 2025】へエントリー後、PDF化した下記応募書類をマイナビメッセージにて送付してください。なお、エントリーがない者の応募は受付しません。</p> <p>※エントリー者には「履歴書・自己紹介書」データをマイナビメッセージにて送付いたします。</p> <p>※「履歴書・自己紹介書」は手書で記入したものをPDF化してください。</p> <p>※PDF化の方法については、「履歴書・自己紹介書」データ送付と一緒にご案内いたします。</p> <p>◎令和2年以前大学卒業者</p> <p>下記応募書類を郵送または持参してください。</p> <p>※「履歴書・自己紹介書」は本学ホームページ (http://www.kurume-u.ac.jp/) 採用情報-事務系の採用情報からダウンロードしてください。</p> <p>※封筒表に朱書きで「正規事務職員(総合職)採用応募書類在中」と明記してください。</p>
応募書類	<p>履歴書・自己紹介書(本学指定用紙)、職務経歴書(様式任意 職歴ある方のみ)、身体障害者手帳 1～6級の写し(保有者のみ)</p> <p>※「履歴書・自己紹介書」は手書で記入してください。</p> <p>※応募書類等は一切返却いたしません。選考後適切に処理いたしますのでご了承ください。</p>
選考方法 選考の流れ	<p>1. 書類選考結果を5月末までにお知らせいたします。また、書類選考通過者には、併せて一次試験のご案内をいたします。</p> <p>【令和3年以降大学卒業者又は卒業見込者】 「マイナビ 2025」マイナビメッセージにて送付いたします。</p> <p>【令和2年以前大学卒業者】 郵送又はメールにて通知いたします。5/30(木)までに届かない場合はご連絡ください。</p> <p>2. 一次 面接試験(対面もしくはWeb) 令和6年6月2日(日)</p> <p>3. 二次 適正能力検査(Web等) 令和6年6月10日(月)～6月13日(木)</p> <p>4. 三次 面接試験(対面) 令和6年6月24日(月)・6月25日(火)</p> <p>※上記は変更する場合があります。</p>
問い合わせ・書類提出先	〒830-0011 福岡県久留米市旭町67 久留米大学 総務部人事課 末松・吉塚 TEL 0942-31-7517(直通) FAX 0942-31-7919 e-mail jinjika_cha@kurume-u.ac.jp

《正規事務職員(総合職)オンライン採用説明会》～令和7年度採用者を対象に実施します～

- (1) 所属別説明会【Zoomライブ配信 3/8(金)・3/11(月)】
(上記説明会の録画映像【3/12(火)～5/17(金)配信】)
- (2) その他(大学概要、採用試験の説明等)【3/4(月)～5/17(金)配信】

※参加申込方法等詳細は本学ホームページ (<http://www.kurume-u.ac.jp/>) 採用情報をご確認ください。

■勤務と処遇等

区 分	適 要	
勤務について	旭町キャンパス、医療センター、附設高・中校 平日 8時30分～17時00分 ※旭町では一部時差出勤あり	
	御井キャンパス 平日 8時50分～17時20分	
給与・賞与 賞与の支給率等は、令和5年度実績分となります。	4年制大学新卒	修士課程新卒
	号俸6-6 俸給 177,400円 本 俸 181,586円 調整手当 5,447円 合 計 187,033円	号俸6-7 俸給 183,450円 本 俸 187,779円 調整手当 5,633円 合 計 193,412円
	年 収 (4大新卒) 約3,250,000円(初年度) 約3,560,000円(2年目) 約5,470,000円(35歳係長) ※基本給ベース	賞 与 年3回(夏季・年末・年度末) 初年度 4. 693か月+101,000円 次年度 5. 753か月+101,000円
昇 給	年1回昇給有り	
諸 手 当 (1) 住居手当 (2) 通勤手当 (3) 超過勤務手当 (4) その他	借家居住者……………最高支給限度額 27,000円 持ち家(世帯主)……………8,000円 交通機関利用で片道1.5km以上の者に3か月の定期券の価額相当額を支給 交通用具(自動車・自転車)利用で片道1.5km以上の者に通勤算定距離に応じ 距離単価により支給 最高支給限度月額 50,000円 実績に応じて支給 扶養手当 等	
年次有給休暇	年間20日(採用年次は10日)を付与、残日数は最高20日まで翌年度に繰越	
休日・休暇	休日…土曜、日曜、国民の祝日、その他本学が定める日 休暇…創立記念日、婚姻休暇、忌引休暇、出産休暇、育児休業、介護休業、 看護休暇、夏季特別休暇、生理休暇制度有り	
退職金	本学規程による退職金手当制度有り (勤続3年未満は支給されない)	
社会保険等	日本私立学校振興・共済事業団 加入 ・短期給付(健康保険) ・長期給付(年金) 労働保険加入 ・雇用保険 ・労災保険 確定拠出年金制度有	
慶弔制度等	本学規程による慶弔制度 及び 永年勤続表彰制度有り	
被 服	制服貸与	
そ の 他	福利厚生施設 筑水会館(イベントホール、会議室)、体育施設、図書館 他 保育施設 久留米大学保育所 補助制度 レクリエーション経費一部補助制度あり	

ACCESS MAP



各都市から久留米市までの所要時間(目安)

【公共交通機関】	
福岡から	JR鹿児島本線……………35分
	西鉄天神大牟田線……………30分
小倉から	JR鹿児島本線……………1時間30分
	新幹線……………40分
熊本から	JR鹿児島本線……………1時間
	新幹線……………20分
佐賀から	JR長崎本線……………30分
長崎から	JR長崎本線……………1時間45分
大分から	JR久大本線……………2時間30分
鹿児島から	新幹線……………1時間15分
【高速道】	
福岡から	……………30分
小倉から	……………60分
熊本から	……………50分
佐賀から	……………30分
長崎から	……………1時間30分
大分から	……………1時間40分
宮崎から	……………3時間
福岡空港から	……………30分

JR鹿児島本線	JR久大本線
西鉄天神大牟田線	JR長崎本線
JR佐世保本線	JR日豊本線
都市高速	高速道
九州新幹線	



交通機関

〈御井キャンパス〉

文学部(心理学科・情報社会学科・国際文化学科・社会福祉学科)
 人間健康学部(総合子ども学科・スポーツ医科学科)
 法学部(法律学科・国際政治学科)
 経済学部(経済学科・文化経済学科)
 商学部(商学科)
 大学院(比較文化研究科・心理学研究科・ビジネス研究科)
 留学生別科
 〒839-8502 福岡県久留米市御井町1635
 TEL:0942-43-4411 FAX:0942-43-0574

〈旭町キャンパス〉

本部・医学部(医学科)
 大学院(医学研究科)
 〒830-0011 福岡県久留米市旭町67
 TEL:0942-35-3311 FAX:0942-27-8712

医学部(看護学科)
 認定看護師教育センター
 〒830-0003 福岡県久留米市東櫛原町777-1
 (看護学科)TEL:0942-31-7714 FAX:0942-31-7715
 (認定C)TEL:0942-31-7871 FAX:0942-31-7868

臨床検査専門学校
 〒830-0011 福岡県久留米市旭町67
 TEL:0942-31-7592 FAX:0942-31-7724

大学病院
 〒830-0011 福岡県久留米市旭町67
 TEL:0942-35-3311 FAX:0942-32-6278

〈その他の施設〉

附設中学校・附設高等学校
 〒839-0862 福岡県久留米市野中町20-2
 TEL:0942-44-2222 FAX:0942-44-8257

医療センター
 〒839-0863 福岡県久留米市国分町155-1
 TEL:0942-22-6111 FAX:0942-22-6533

福岡サテライト
 〒810-0001 福岡県福岡市中央区天神1-4-2
 エルガーラオフィス6階
 TEL:092-737-3111 FAX:092-737-3112

北京教育交流センター
 100037 中国北京市西城区北礼士路甲98号
 阜成大厦 B座 408号
 TEL:(86-10)6833-5898 FAX:(86-10)6833-4640

〒830-0011
 福岡県久留米市旭町67 久留米大学 総務部人事課
 TEL 0942-31-7517(直通)
 FAX 0942-31-7919
 e-mail jinjika_cha@kurume-u.ac.jp

久留米大学職員募集ホームページ
<https://www.kurume-u.ac.jp/careers/>

