



HOLMEGAARD

Denmark

「ホルムガード」は、デンマークで1825年に創業した伝統と歴史あるデンマーク王室御用達のガラスブランド。初めは緑色のボトルのみの小さな工房でしたが、1900年代から高度な技術を持つ吹きガラス職人やアーティストとの協働でブランドを代表する作品を生み出してきました。現在では、最新かつ最先端の製造方法を用いて、手吹きと機械吹きの両方を製造しており、今を代表するデザイナーとも積極的にコラボレーションし、セシリエ・マンツとの「MINIMA」、マリア・バートセンとの「Design with Light」など、現代的なプロダクトシリーズも新たな魅力を添えています。

SEBASTIAN HOLMBÄCK



セバスチャン・ホルムバック

プロダクトデザイン、家具、照明、展示会、インテリアデザインなど幅広い分野で活躍しているデンマークのインダストリアルデザイナー。国際的にも著名なブランドと長期的な関係を築き、文化的な影響力を持つ製品をデザインしている。

MARIA BERTENSEN



マリア・バートセン

デンマーク王立デザイン学校と仏ポルドー建築学校で学んだ後、1992年に自身のスタジオを設立、ジョージ ジェンセン、ティファールなど国際的ブランドで活躍している。代表作のホルムガード「Design with Light」をはじめ、空間のムードを作り出す灯りのデザインに定評がある。

LAURA BILDE



ローラ・ビルデ

コペンハーゲンを拠点とするデザイナーで、2018年に自身のスタジオを設立。機能性と彫刻的な表現の間を探究し、コンセプチュアルなアプローチで実験的に素材や形を扱いながら、触覚、官能、魅力を兼ね備えたデザインを生み出している。

Designer

PER LÜTKEN



ペア・ルトケン

デンマークのガラスデザインの匠、吹きガラス職人。1942年から亡くなる1998年までホルムガードの工場で働き、3,000以上のデザインを手掛けた。クラシックとなった多くの作品は「ホルムガード=高品質」というブランドの基礎を築いた。

CECILIE MANZ



セシリエ・マンツ

フィンランドで芸術とデザインを学び、デンマーク王立デザイン学校を卒業。N.Y. 近代美術館 MoMA に作品が展示されるなど、世界的に活躍する現代のデザイン界を代表する一人。ホルムガード「MINIMA」シリーズはデンマークデザインアワード受賞。

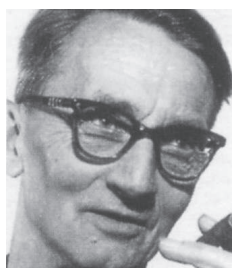
PETER SVARRER



ピーター・スヴェア

光の反射を細やかに捉えた巧みなデザインで「光の達人」との異名を持つ。1997年よりホルムガードと協働し、有機的なフォルムが印象的な「FUTURE」シリーズや「CABERNET」シリーズを生み出した。

JACOB E. BANG



ヤコブ・E・バング

デンマーク初の工業デザイナー。1920年代、ホルムガードで初めてのデザイナーとして採用された。デンマークのガラス製品の機能主義の生みの親としても知られ、デザインに対するモットーは、「美しく、強く、実用的で、安価」。

CLAUS DALBY



クラウス・ダルビー

ガーデニングに情熱を注ぎ、花に関する芸術活動や執筆、出版までに及ぶ。ホルムガードとの共同開発による「Old English」シリーズでは、ガラスと伝統的な英国式庭園の融合を実現した。

MARIA KARIIS



マリア・カリス

スウェーデンの大学でデザインを学び、工業デザイナーとしてストックホルムの Beckmans School of Design を卒業。デザイン会社を設立し、2006年からホルムガードとのコラボレーションにより、代表作の「2LIP」を造りあげた。

ANJA KJÆR



アニア・ケア

1983年デンマーク王立デザイン学校を卒業後、独自のガラスデザインの創作を続ける。力強く喜び溢れる色調と伝統的なラインからなるデザイン感覚は国境を越えて愛され、美術館の永久展示品も多数。ホルムガードではデンマーク女王夫妻のための REGINA グラスをデザイン。

TOM NYBROE



トム・ニーブロー

広告代理店、グラフィックデザイナー、ワイン専門家など、多くの職務経歴や肩書きを持つが、全てにおいて物事を追求する完璧主義は彼のデザインにも表れている。ホルムガードとの「PERFECTION」シリーズは彼のワインへの熱い思いがベースとなり誕生した。

MALENE LÜTKEN



マレーネ・ルトケン

ホルムガードで偉大な実績を取ったガラス職人ペア・ルトケンの娘である彼女は、子供の頃から父親のガラス工房で何時間も過ごしていた。科学を学んだ後、自身もガラスの世界へ。父から引き継ぐ「IDÉELLE」シリーズに新たな魅力を加えている。

TORBEN JØRGENSEN



トーベン・ヨーゲンセン

ガラス作家。ホルムガードガラス工場で修行を積み、1970年代初めに School of Industrial Design を卒業し、ガラス部門に5年勤務。1991年にデザインガラス工房 Jørgensen&Mørch を立ち上げ、作品は世界各国に展示されている。



ARC

ARC

アーク

Designed by Sebastian Holmbäck

セバスチャン・ホルムバックによる新しい花器シリーズ「ARC」は、ホルムガードのガラス職人の卓越した吹きガラス技術でコンテンポラリーなデザインを表現した最先端のガラスアイテム。孤が中央で合わさり、シャープでありながら柔らかくでバランスの取れた美しさが実現しました。花器はダークグリーンとダークブルーの落ち着いたカラー展開。植物を入れていない時も美しいオブジェとしての佇まいがあります。透明のランタンはスチール製のハンドル付きで、室内に、テラスにと、心地良い灯りを自由に持ち運ぶことができます。

New		4340261 ベース (ダークブルー) H15cm ¥5,200	Size: Φ8×H15cm 口径4.7cm Material: 無鉛ガラス (吹きガラス) Origin: 中国	
New		4340260 ベース (ダークグリーン) H21cm ¥8,500	Size: Φ14×H21cm 口径9.4cm Material: 無鉛ガラス (吹きガラス) Origin: 中国	
New		4340263 フラワーポット (ダークグリーン) H13.5cm ¥6,500	Size: Φ14.5×H13.5cm 口径13.5cm Material: 無鉛ガラス (吹きガラス) Origin: 中国	
New		4340265 ランタン (クリア) H25.5cm ¥11,000	Size: Φ11×H25.5cm Material: ホウケイ酸ガラス (吹きガラス)・スチール (塗装仕上げ) Origin: 中国	
New		4340264 ランタン (クリア) H39cm ¥15,000	Size: Φ15×H39cm Material: ホウケイ酸ガラス (吹きガラス)・スチール (塗装仕上げ) Origin: 中国	

DESIGN WITH LIGHT



DESIGN WITH LIGHT

Designed by Maria Berntsen

デザインウィズライト

吹きガラスに本革のストラップとステンレスを組み合わせたスタイルが従来のキャンドルの概念を変えたといわれるこのシリーズ。長い夏の夜も、寒い冬の夜も、屋内屋外と場所を選ばず持ち運びができるのが魅力です。雫のように丸みのある温かなデザインは、北欧のキャンドル文化を大切に受け継ぎながらも、コンテンポラリーな表情を与えてくれます。2015年に権威あるドイツデザイン賞を獲得、マリア・バートセンの代表作となりました。

DESIGN WITH LIGHT : Lantern

デザインウィズライト : ランタン

**4343502**

ランタン (クリア) H16cm

¥7,800

Size: Φ10×H16cm

Material: 無鉛ガラス (吹きガラス)・皮革・ステンレス鋼

Origin: ポーランド



5706422001568

**4343501**

ランタン (クリア) H25cm

¥11,000

Size: Φ15.5×H25cm

Material: 無鉛ガラス (吹きガラス)・皮革・ステンレス鋼

Origin: ポーランド



5706422001551

**4343500**

ランタン (クリア) H29cm

¥14,000

Size: Φ16.5×H29cm

Material: 無鉛ガラス (吹きガラス)・皮革・ステンレス鋼

Origin: ポーランド



5706422001544

**4343511**

ランタン (クリア) H45cm

¥34,000

★受発注商品

Size: Φ26×H45cm

Material: 無鉛ガラス (吹きガラス)・皮革・ステンレス鋼

Origin: ポーランド



5706422910907

**4343534**

ランタン (スモーク) H16cm

¥11,000

Size: Φ10×H16cm

Material: 無鉛ガラス (吹きガラス)・皮革・ステンレス鋼

Origin: ポーランド



5706422102784

**4343535**

ランタン (スモーク) H25cm

¥14,000

Size: Φ15.5×H25cm

Material: 無鉛ガラス (吹きガラス)・皮革・ステンレス鋼

Origin: ポーランド



5706422102791

**4343536**

ランタン (スモーク) H29cm

¥16,000

Size: Φ16.5×H29cm

Material: 無鉛ガラス (吹きガラス)・皮革・ステンレス鋼

Origin: ポーランド



5706422102807



DESIGN WITH LIGHT : Oil Lantern

デザインウィズライト : オイルランタン

**4343541**

オイルランタン

¥24,000

Size: Φ15×H33cm
 Material: 無鉛ガラス (吹きガラス) ・皮革・ステンレス鋼
 Origin: デンマーク



5706422100995



DESIGN WITH LIGHT : Pot

デザインウィズライト : ポット

**4343516**

ポット (クリア) H10cm

¥5,600

Size: Φ10.5×H10cm (持ち手の長さ22cm) 口径7.2cm
 Material: 無鉛ガラス (吹きガラス) ・皮革・ステンレス鋼
 Origin: ポーランド



5706422911225

食洗機不可

**4343517**

ポット (クリア) H12cm

¥6,800

Size: Φ15×H12cm (持ち手の長さ28.5cm) 口径12cm
 Material: 無鉛ガラス (吹きガラス) ・皮革・ステンレス鋼
 Origin: ポーランド



5706422911232

食洗機不可



FORMA

FORMA

フォーマ

Designed by LAURA BILDE

余分な装飾を排除した機能主義、幾何学的な形状、美学と技術の融合といった、シンプルかつ厳格さを有するバウハウスのデザインにインスピレーションを得た FORMA シリーズは、素材を軸に機能性と彫刻的な表現の間を探究しているローラ・ビルデによりデザインされました。ベース、ボウル、グラスなどの機能がありながら、重量感あるソリッドガラスや無機質にも映る表面の靡げな幾何学模様から生じる有機的なコントラストは彫刻的な美しさを併せ持ち、心を刺激してくれます。

**4300601**

ベース H20cm

¥8,000

Size: W10.5×D10.5×H20cm 口径8.5cm

Material: 無鉛ガラス

Origin: チェコ



5706422105938

**4300604**

ボウル Φ15.5cm

¥8,000

Size: Φ15.5×H8.5cm

Material: 無鉛ガラス

Origin: チェコ



5706422106614

食洗機対応 (耐熱最高55°C)

**4343101**

ボウル Φ21cm

¥12,000

Size: Φ21×H11cm

Material: 無鉛ガラス

Origin: チェコ



5706422105426

食洗機対応 (耐熱最高55°C)

**4343110**

タンブラー 300ml 2pcs

¥6,000

Size: Φ8.5×H10cm 口径8cm

Material: 無鉛ガラス

Origin: チェコ

Capacity: 300ml



5706422105969

食洗機対応 (耐熱最高55°C)

**4343111**

ロングドリンクグラス 320ml 2pcs

¥6,000

Size: Φ7.5×H15cm 口径6.5cm

Material: 無鉛ガラス

Origin: チェコ

Capacity: 320ml



5706422105976

食洗機対応 (耐熱最高55°C)



PRIMULA

PRIMULA

プリムラ

Designed by Jacobe E. Bang

PRIMULA は庭などに咲く多年草を意味しますが、ラテン語では「はじまり」を意味し、それはデザイナーであるヤコブ・E・バングが多くの面で先駆者であったことにも繋がっています。柔らかな曲線が吹きガラス製法によって作られ、側面には複雑なストライプのパターンが入っており、エレガントな印象を与えています。

**4340391**

ベース (プラム) H12.5cm

¥7,800

Size: W14×D14×H12.5cm 口径7cm
Material: 無鉛ガラス (吹きガラス)
Origin: トルコ



5706422102999

**4340393**

ベース (スモーク) H12.5cm

¥7,800

Size: W14×D14×H12.5cm 口径7cm
Material: 無鉛ガラス (吹きガラス)
Origin: トルコ



5706422103774

**4340399**

オーバルベース (アンバー) H12.5cm

¥8,000

Size: W14.5×D9×H12.5cm 口径6.5cm
Material: 無鉛ガラス (吹きガラス)
Origin: トルコ



5706422105068

**4340400**

オーバルベース (クリア) H17.5cm

¥10,000

Size: W19.5×D12×H17.5cm 口径9cm
Material: 無鉛ガラス (吹きガラス)
Origin: トルコ



5706422105075

**4340397**

オーバルベース (スモーク) H17.5cm

¥10,000

Size: W19.5×D12×H17.5cm 口径9cm
Material: 無鉛ガラス (吹きガラス)
Origin: トルコ



5706422103965

**4340390**

ベース (クリア) H25.5cm

¥12,000

Size: W15.5×D15.5×H25.5cm 口径7.3cm
Material: 無鉛ガラス (吹きガラス)
Origin: トルコ



5706422102982

**4340394**

ベース (アンバー) H25.5cm

¥12,000

Size: W15.5×D15.5×H25.5cm 口径7.3cm
Material: 無鉛ガラス (吹きガラス)
Origin: トルコ



5706422105051

**4340405**

ティーライトホルダー (アンバー)

¥3,000

Size: Φ9.5×H6cm 口径5.2cm
Material: 無鉛ガラス (吹きガラス)
Origin: 中国



5706422106027

**4340406**

ティーライトホルダー (スモーク)

¥3,000

Size: Φ9.5×H6cm 口径5.2cm
Material: 無鉛ガラス (吹きガラス)
Origin: 中国



5706422106034

**4340407**

ティーライトホルダー (クリア)

¥3,000

Size: Φ9.5×H6cm 口径5.2cm
Material: 無鉛ガラス (吹きガラス)
Origin: 中国



5706422106041

OLD ENGLISH



OLD ENGLISH

オールドイングリッシュ

Designed by Claus Dalby

デンマークのシンプルで美しいガラスと伝統的な英国式庭園の融合を実現した、Old English シリーズ。クラシックかつ現代的なデザインで花を引き立たせ、生けやすいフォルムになっています。花のことを熟知しているガーデニングの専門家でフローラルアーティストのクラウス・ダルビーと共同開発しています。

**4343800**

フラワーボウル Φ19cm

¥10,000

Size: Φ19×H9cm 口径13.8cm

Material: 無鉛ガラス (吹きガラス)

Origin: ポーランド



5706422999230

**4343801**

フラワーボウル Φ25cm

¥13,000

Size: Φ25×H16cm 口径19.5cm

Material: 無鉛ガラス (吹きガラス)

Origin: ポーランド



5706422999247

**4343802**

ベース H19cm

¥9,200

Size: Φ16.5×H19cm 口径7cm

Material: 無鉛ガラス (吹きガラス)

Origin: ポーランド



5706422999261

**4343803**

ベース H24cm

¥12,750

Size: Φ20×H24cm 口径10cm

Material: 無鉛ガラス (吹きガラス)

Origin: ポーランド



5706422999254

**4343807**

ソリティアベース H12cm

¥5,000

Size: Φ5.5×H12cm 口径1cm

Material: 無鉛ガラス (吹きガラス)

Origin: ポーランド



5706422100841



2LIP

2LIP

チューリップ

Designed by Maria Kariis

咲き誇ったチューリップの形からイメージされた大ぶりのベースは、床置きしても存在感たっぷりです。玄関ホールやリビングなどで季節の草花を挿して、おもてなしとしても。

**4340442**

ベース (ブルー) H34cm

¥42,000

★受発注商品

Size: Φ27×H34cm 口径8cm

Material: 無鉛ガラス (吹きガラス)

Origin: ポーランド



5703779020020

**4340440**

ベース (ブルー) H45cm

¥89,000

★受発注商品

Size: Φ34×H45cm 口径10cm

Material: 無鉛ガラス (吹きガラス)

Origin: ポーランド



5703779019741



PROVENCE

PROVENCE

プロヴァンス

Designed by Per Lütken

ペア・ルトケンが1955年に生み出したこのシリーズは、金型を使わず作られており、彼のガラスへの情熱と信頼が強く表れた作品のひとつです。クラシックなフォルムは、小物入れとしても部屋のデコレーションとしても生活空間をより豊かに彩ります。

**4352921**

ポウル Φ19cm

¥14,000

★受発注商品

Size: Φ19×H11.5cm 口径12cm

Material: 無鉛ガラス (吹きガラス)

Origin: トルコ



5705140408185

食洗機不可

**4352922**

ポウル Φ25cm

¥18,000

★受発注商品

Size: Φ25×H15cm 口径18cm

Material: 無鉛ガラス (吹きガラス)

Origin: トルコ



5705140408208

食洗機不可

**4352923**

ポウル Φ31cm

¥29,000

★受発注商品

Size: Φ31×H19.5cm 口径24cm

Material: 無鉛ガラス (吹きガラス)

Origin: トルコ



5705140408222

食洗機不可

MINIMA



MINIMA

ミニマ

Designed by Cecilie Manz

世界的に活躍するデザイナー、セシリエ・マンツによる冷蔵庫のドアポケットに最適なミニマルで機能的なボトル。付属の蓋は密封性が高く、中の液体をフレッシュに保ちます。ミネラルウォーター、オレンジジュース、スムージーなどに。

**4330402**

蓋付きボトル 900ml

¥4,400

Size: Φ9×H26.5cm

Material: 無鉛ガラス・シリコン

Origin: スロバキア

Capacity: 900ml

食洗機対応 (耐熱最高55°C)



5706422910129

**4330403**

蓋付きボトル 1400ml

¥5,800

Size: Φ9×H32.5cm

Material: 無鉛ガラス・シリコン

Origin: スロバキア

Capacity: 1400ml

食洗機対応 (耐熱最高55°C)



5706422910136

FUTURE



FUTURE

フューチャー

Designed by Peter Svarrer

ガラス工芸家であり工業デザイナーでもあるピーター・スヴァエが、「未来のガラス」をコンセプトに作ったガラスシリーズ。現代のトレンドと合致するフォルムは、手に馴染む優しいデザインです。

**4302370**

タンブラー 250ml 6pcs

¥4,800

Size: Φ5.5×H10.5cm 口径5.5cm

Material: 無鉛ガラス

Origin: スロバキア

Capacity: 250ml

食洗機対応 (耐熱最高55°C)



5706422001179

**4302371**

タンブラー 370ml 4pcs

¥3,600

Size: Φ6×H12cm 口径6cm

Material: 無鉛ガラス

Origin: スロバキア

Capacity: 370ml

食洗機対応 (耐熱最高55°C)



5706422001186

REGINA



REGINA

レジナ

Designed by Anja Kjær

王室御用達としても知られるホルムガードは、1992年のデンマーク女王マルグレーテII世とヘンリック殿下の結婚式のため、コペンハーゲン市議会からの依頼を受けて、高度な技術を結集し、ベネチアングラスから着想を得たエレガントなグラスを製作しました。もともとは王室用のものでしたが、特別な許可を得て2018年にREGINEシリーズとして商品化されました。

**4302701**

レッドワイングラス 280ml

¥12,000
★受発注商品Size: Φ8×H19.5cm 口径6.3cm
Material: 無鉛ガラス(吹きガラス)
Origin: トルコ
Capacity: 280ml

食洗機不可



5706422102845

**4302702**

ホワイトワイングラス 180ml

¥11,000
★受発注商品Size: Φ7×H17cm 口径6.5cm
Material: 無鉛ガラス(吹きガラス)
Origin: トルコ
Capacity: 180ml

食洗機不可



5706422102821

**4302703**

タンブラー 190ml

¥9,000
★受発注商品Size: Φ7×H11cm 口径6.5cm
Material: 無鉛ガラス(吹きガラス)
Origin: トルコ
Capacity: 190ml

食洗機不可



5706422102876

**4302704**

デザートワイングラス 100ml

¥11,000
★受発注商品Size: Φ6×H14cm 口径5cm
Material: 無鉛ガラス(吹きガラス)
Origin: トルコ
Capacity: 100ml

食洗機不可



5706422102852

PERFECTION



PERFECTION

パーフェクション

名高いレストランにも採用されるグラスシリーズ。ワインの専門家でもあるトム・ニーブローエがその豊富な知識と経験から「完璧なグラス」を目指してデザインしました。液体を注ぐ目安になるラインは、常に同量を素早く注げるという実用性と、複数のグラスが並んだ時にラインが横一直線に並ぶという見た目の美しさを兼ね備えています。ワイン用のカラフェは、ガラスをつたいながらワインがうまく空気に触れる設計になっています。

Designed by Tom Nybroe

**4802412**

ブルゴーニュグラス 590ml 6pcs

¥15,000

Size: Φ12.5×H21.7cm 口径8.5cm

Material: 無鉛ガラス

Origin: スロバキア

Capacity: 590ml

食洗機対応 (耐熱最高55°C)



5706422465063

**4802411**

レッドワイングラス 430ml 6pcs

¥15,000

Size: Φ9×H21cm 口径6.5cm

Material: 無鉛ガラス

Origin: スロバキア

Capacity: 430ml

食洗機対応 (耐熱最高55°C)



5706422465056

**4802413**

ホワイトワイングラス 320ml 6pcs

¥15,000

Size: Φ8×H20cm 口径6cm

Material: 無鉛ガラス

Origin: スロバキア

Capacity: 320ml

食洗機対応 (耐熱最高55°C)



5706422465070

**4802415**

シャンパングラス 230ml 6pcs

¥15,000

Size: Φ7×H19.5cm 口径5cm

Material: 無鉛ガラス

Origin: スロバキア

Capacity: 230ml

食洗機対応 (耐熱最高55°C)



5706422465087

**4802417**

ビアグラス 440ml 6pcs

¥15,000

Size: Φ9×H17cm 口径8cm

Material: 無鉛ガラス

Origin: スロバキア

Capacity: 440ml

食洗機対応 (耐熱最高55°C)



5706422911058

**4802418**

ウォーターグラス 230ml 6pcs

¥10,200

Size: Φ7×H9.5cm 口径6cm

Material: 無鉛ガラス

Origin: スロバキア

Capacity: 230ml

食洗機対応 (耐熱最高55°C)



5706422911072

**4802423**

ウォーターグラス 450ml 6pcs

¥12,000

Size: Φ7.5×H17.5cm 口径6cm

Material: 無鉛ガラス

Origin: スロバキア

Capacity: 450ml

食洗機対応 (耐熱最高55°C)



5706422999094

**4802318**

ウォーターカラフェ 1100ml

¥6,500

Size: Φ9×H32cm

Material: 無鉛ガラス・合成樹脂・アクリルシリコン

Origin: スロバキア

Capacity: 1100ml

蓋を除き食洗機対応 (耐熱最高55°C)



5706422106232

**4802319**

カラフェ 2200ml

¥9,000

★受発注商品

Size: Φ20×H27cm

Material: 無鉛ガラス

Origin: トルコ

Capacity: 2200ml

食洗機対応 (耐熱最高55°C)



5706422910518

CABERNET



CABERNET

カベルネ

Designed by Peter Svarrer

モダニズム・機能性・日常性という3つの哲学をもとにデザインされたグラスシリーズ。エレガントなフォルムかつ、使いやすい軽さが魅力的です。葡萄品種の名前が付いていますが、品種や赤白ロゼを問わず、あらゆるワインに使えるようにデザインされています。

**4303384**

ワイングラス 690ml 6pcs

¥15,000

Size: Φ10×H24.5cm 口径6.5cm

Material: 無鉛ガラス

Origin: スロバキア

Capacity: 690ml



5706422338404

食洗機対応 (耐熱最高55°C)

**4303382**

ワイングラス 520ml 6pcs

¥15,000

Size: Φ9×H22.5cm 口径6cm

Material: 無鉛ガラス

Origin: スロバキア

Capacity: 520ml



5706422338206

食洗機対応 (耐熱最高55°C)

**4303380**

ワイングラス 360ml 6pcs

¥15,000

Size: Φ8×H20.5cm 口径5cm

Material: 無鉛ガラス

Origin: スロバキア

Capacity: 360ml



5706422338008

食洗機対応 (耐熱最高55°C)

**4303391**

シャンパングラス 290ml 6pcs

¥14,400

Size: Φ7×H27cm 口径4.5cm

Material: 無鉛ガラス

Origin: スロバキア

Capacity: 290ml



5706422911096

食洗機対応 (耐熱最高55°C)

**4303389**

ビアグラス 640ml 6pcs

¥15,000

Size: Φ10×H20.5cm 口径6.5cm

Material: 無鉛ガラス

Origin: スロバキア

Capacity: 640ml



5706422910624

食洗機対応 (耐熱最高55°C)

**4303396**

ウォーターグラス250ml 6pcs

¥12,000

Size: Φ8×H10cm 口径5.5cm

Material: 無鉛ガラス

Origin: スロバキア

Capacity: 250ml



5706422100759

食洗機対応 (耐熱最高55°C)

**4303386**

カラフェ 1700ml

¥6,500

Size: Φ19×H23.5cm

Material: 無鉛ガラス

Origin: スロバキア

Capacity: 1700ml



5706422338602

食洗機対応 (耐熱最高55°C)

**4303399**

ウォーターカラフェ 1200ml

¥7,000

Size: Φ12×H28cm

Material: 無鉛ガラス・コルク

Origin: スロバキア

Capacity: 1200ml



5706422911676

食洗機対応 (耐熱最高55°C)

BEER GLASS COLLECTION



BEER GLASS COLLECTION

ビアグラスコレクション

Designed by

Per Lütken (4304412 / 4321812)
 Malene Lütken (4324412)
 Torben Jørgensen (4307213)

ビールを楽しむためのグラスをホルムガードのコレクションの中からセレクト。ビールの泡立ちを眺めてしまう個性的で美しいグラスたちです。

**4304412**

イデール ビアグラス (ステム付) 360ml

¥4,500

Size: Φ8.5×H18cm 口径7.5cm
 Material: 無鉛ガラス (吹きガラス)
 Origin: トルコ
 Capacity: 360ml

食洗機対応 (耐熱最高55°C)



5705140390800

**4324412**

イデール ビアグラス 250ml

¥4,500

Size: Φ7.5×H14cm 口径7.5cm
 Material: 無鉛ガラス (吹きガラス)
 Origin: トルコ
 Capacity: 250ml

食洗機対応 (耐熱最高55°C)



5705140638100

**4307213**

ダンスク ビアグラス 440ml

¥4,500

Size: Φ9.5×H13cm 口径7cm
 Material: 無鉛ガラス (吹きガラス)
 Origin: トルコ
 Capacity: 440ml

食洗機対応 (耐熱最高55°C)



5705140090403

**4321812**

NO.5 ビアグラス 300ml

¥4,500

Size: Φ7.5×H15.8cm 口径7cm
 Material: 無鉛ガラス (吹きガラス)
 Origin: トルコ
 Capacity: 300ml

食洗機対応 (耐熱最高55°C)



5705140396109