



A costo directo sin IVA

EDIFICIO; 20 DEPARTAMENTOS DE 54 M2

M2 = 1,080.00

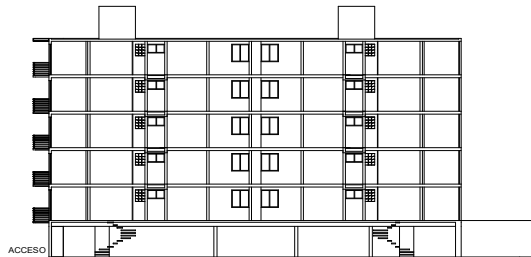
\$ 696,821.54 \$ / DEPTO

\$ 12,904.10 \$ / M2

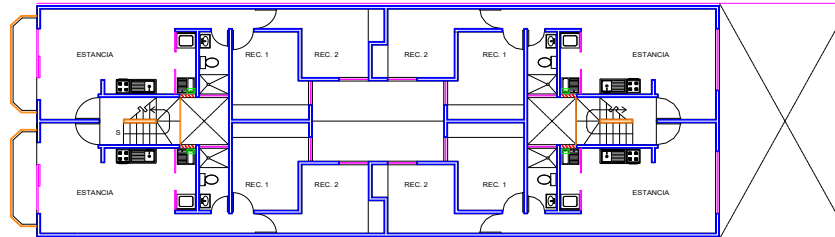
Edificio 20 departamentos nivel económico, 5 niveles más p.b. de estacionamiento. Total m2 = 1,352.88 m2 incluye: estacionamiento y circulaciones.

Departamento tipo: estancia-comedor-cuarto de lavado, 2 recamaras, 2 clósets, 1 baño, estacionamiento.

PARTIDA	DESCRIPCION	IMPORTE	\$/M2	%	\$/DEPTO
A01	Preliminares	\$27,279.85	\$ 25.26	0.20%	\$ 1,363.99
A02	Excavaciones	\$301,988.96	\$ 279.62	2.17%	\$ 15,099.45
A03	Cimentación (losa fondo, muros y tapa)	\$1,301,092.17	\$ 1,204.71	9.34%	\$ 65,054.61
A04	Estructura P.B. (estacionamiento)	\$1,127,291.56	\$ 1,043.79	8.09%	\$ 56,364.58
A05	Estructura planta tipo (5 niveles)	\$3,111,054.69	\$ 2,880.61	22.32%	\$ 155,552.73
A06	Abañilería	\$1,053,276.90	\$ 975.26	7.56%	\$ 52,663.85
A07	Azotea	\$326,807.99	\$ 302.60	2.34%	\$ 16,340.40
A08	Acabados	\$1,307,649.27	\$ 1,210.79	9.38%	\$ 65,382.46
A09	Herrería	\$452,087.49	\$ 418.60	3.24%	\$ 22,604.37
A10	Cancelería	\$677,668.66	\$ 627.47	4.86%	\$ 33,883.43
A11	Carpintería	\$741,709.40	\$ 686.77	5.32%	\$ 37,085.47
A12	Muebles de baño	\$414,841.28	\$ 384.11	2.98%	\$ 20,742.06
A13	Instalación Hidrosanitaria	\$852,105.05	\$ 788.99	6.11%	\$ 42,605.25
A14	Instalación Eléctrica	\$790,571.87	\$ 732.01	5.67%	\$ 39,528.59
A15	Instalación de Gas	\$196,952.37	\$ 182.36	1.41%	\$ 9,847.62
A16	Jardinería	\$13,635.16	\$ 12.63	0.10%	\$ 681.76
A17	Cocina integral	\$676,446.40	\$ 626.34	4.85%	\$ 33,822.32
A18	Limpieza	\$135,060.98	\$ 125.06	0.97%	\$ 6,753.05
A19	Seguridad en obra	\$428,910.71	\$ 397.14	3.08%	\$ 21,445.54
		\$13,936,430.76	\$ 12,904.10	100.00%	\$ 696,821.54



ALZADO



PLANTA TIPO

Actualizado al 9 de febrero de 2022