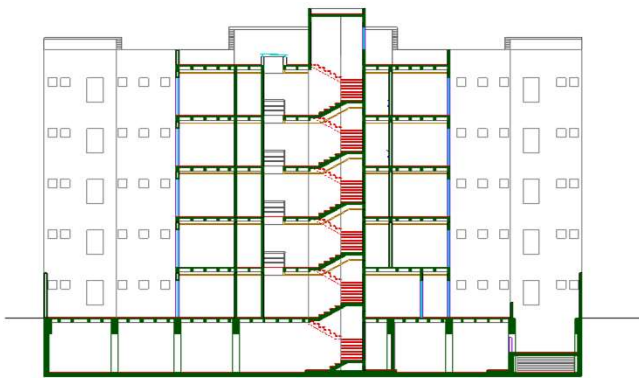


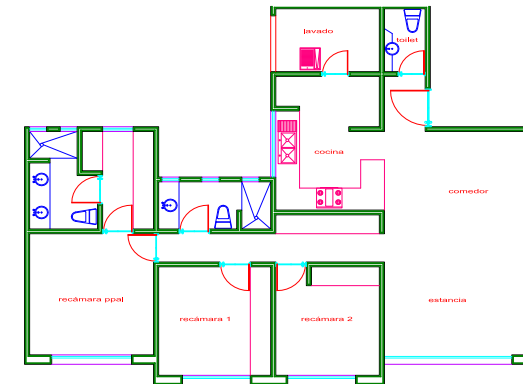
EDIFICIO DE DEPARTAMENTOS; 19 DEPTOS DE 129 y 1 DE 74 M2 = 2,525.00
\$ 2,757,150.24 \$ / DEPTO
\$ 21,373.26 \$ / M2

Edificio de 20 departamentos de nivel medio alto, 5 niveles mas sótano para estacionamiento, elevador para 8 personas y caseta de vigilancia.

Departamento tipo: estancia, comedor, cocina , cuarto de lavado, 3 recamaras, 2 clósets, 1 vestidor, 2 1/2 baños, estacionamiento para dos automóviles

PARTIDA	DESCRIPCION	IMPORTE	\$/M2	%	\$/DEPTO 129	\$/DEPTO 74
A01	PRELIMINARES	\$67,116.60	\$ 26.58	0.12%	\$ 3,428.93	\$ 1,966.98
A02	EXCAVACIONES	\$987,577.99	\$ 391.12	1.83%	\$ 50,454.48	\$ 28,942.88
A03	CIMENTACION	\$3,553,187.82	\$ 1,407.20	6.58%	\$ 181,529.20	\$ 104,133.03
A04	SEMISOTANO (Estacionamiento)	\$4,110,024.35	\$ 1,627.73	7.62%	\$ 209,977.48	\$ 120,452.20
A05	ESTRUCTURA DE CONCRETO	\$7,059,172.67	\$ 2,795.71	13.08%	\$ 360,646.84	\$ 206,882.68
A06	ALBAÑILERIA (Castillos, muros , aplanados, etc)	\$7,476,766.06	\$ 2,961.10	13.85%	\$ 381,981.32	\$ 219,121.06
A07	ACABADOS	\$10,851,129.13	\$ 4,297.48	20.11%	\$ 554,374.52	\$ 318,013.29
A08	HERRERIA	\$643,444.95	\$ 254.83	1.19%	\$ 32,873.03	\$ 18,857.40
A09	CANCELERIA	\$2,039,419.06	\$ 807.69	3.78%	\$ 104,192.10	\$ 59,769.11
A10	CARPINTERIA	\$4,846,208.47	\$ 1,919.29	8.98%	\$ 247,588.47	\$ 142,027.50
A11	MUEBLES DE BAÑO	\$2,167,295.58	\$ 858.33	4.02%	\$ 110,725.20	\$ 63,516.78
A12	INST. HIDROSANITARIA	\$1,284,633.95	\$ 508.77	2.38%	\$ 65,630.80	\$ 37,648.68
A13	INSTALACION ELECTRICA	\$3,807,836.34	\$ 1,508.05	7.06%	\$ 194,538.97	\$ 111,596.00
A14	INSTALACION DE GAS	\$294,625.03	\$ 116.68	0.55%	\$ 15,052.13	\$ 8,634.56
A15	JARDINERIA	\$29,769.90	\$ 11.79	0.06%	\$ 1,520.92	\$ 872.46
A16	LIMPIEZA	\$367,109.10	\$ 145.39	0.68%	\$ 18,755.28	\$ 10,758.84
A17	ELEVADOR Y EQUIPOS	\$1,657,712.68	\$ 656.52	3.07%	\$ 84,691.06	\$ 48,582.47
A18	COCINA INTEGRAL	\$2,294,949.40	\$ 908.89	4.25%	\$ 117,246.92	\$ 67,257.92
A19	SEGURIDAD EN OBRA	\$429,496.61	\$ 170.10	0.80%	\$ 21,942.60	\$ 12,587.23
		\$ 53,967,475.69	\$ 21,373.26	100.00%	\$ 2,757,150.24	\$ 1,581,621.07


ALZADO

PLANTA TIPO

DEPARTAMENTO TIPO