

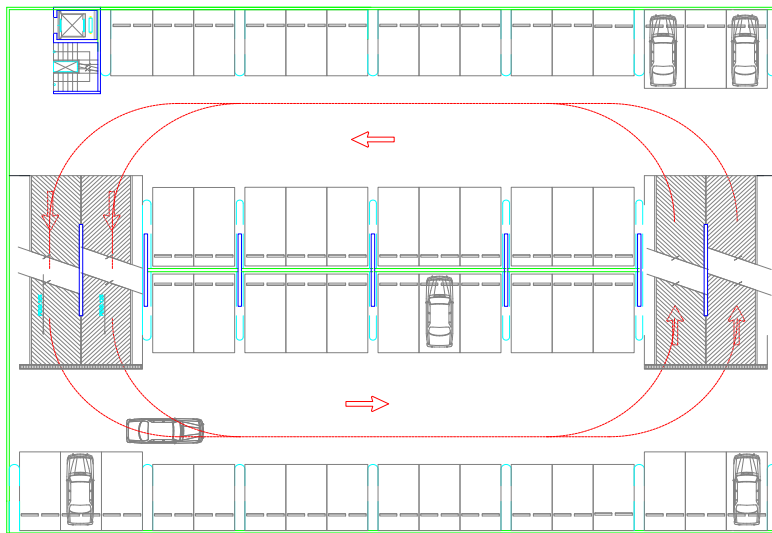
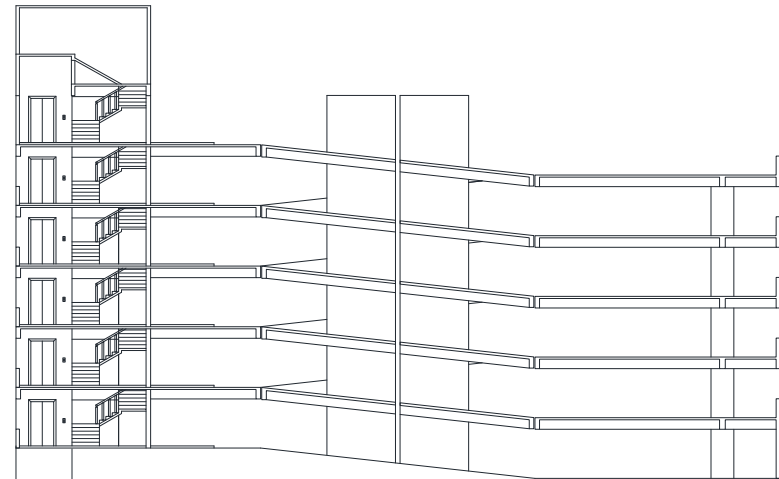
EDIFICIO DE ESTACIONAMIENTO; 5 NIVELES, 324 AUTOS
M2 = 7,425.00

\$	7,056.20	\$ / M2
----	-----------------	---------

\$	161,704.52	\$ / AUTO
----	-------------------	-----------

Edificio de estacionamiento de 5 niveles de construcción y 6 niveles útiles incluyendo la azotea, elevador para 8 personas y caseta de vigilancia.
 Cimentación a base de pilas, contratrabes, columnas y losa de concreto, instalación eléctrica, luminarias fluorescentes y bajadas de agua pluvial

PARTIDA	DESCRIPCION	IMPORTE	\$/M2	%	\$/AUTO 324
PRELIMINARES	Trazo y nivelación, tapiales	\$ 307,016.08	\$ 41.35	0.59%	\$ 947.58
PILAS	Pilas. Excavación, acero, concreto, maquinaria	\$ 5,179,911.98	\$ 697.63	9.89%	\$ 15,987.38
EXCAVACIONES Y RELLE	Excavación y relleno de semisotano	\$ 1,468,138.83	\$ 197.73	2.80%	\$ 4,531.29
CIMENTACION	Contratrabes, pisos y muros	\$ 5,450,550.96	\$ 734.08	10.40%	\$ 16,822.69
ESTRUCTURA	Columnas, muros y losas nervadas, acero, cimbra, concreto	\$ 28,716,402.00	\$ 3,867.53	54.81%	\$ 88,630.87
ALBAÑILERIA	Topes, pisos, escalones y canalones	\$ 3,235,972.43	\$ 435.82	6.18%	\$ 9,987.57
ACABADOS	Mármol y pintura	\$ 309,277.67	\$ 41.65	0.59%	\$ 954.56
HERRERIA	Portón de acceso, barandales	\$ 143,807.00	\$ 19.37	0.27%	\$ 443.85
INST. HIDROSAN.	Bajadas de aguas, coladeras, carcamos	\$ 526,248.14	\$ 70.88	1.00%	\$ 1,624.22
INST. ELECTRICA	Alimentación, centros de carga, salidas eléctricas.	\$ 1,829,132.44	\$ 246.35	3.49%	\$ 5,645.47
LUMINARIAS	Luminarias de acuerdo a proyecto	\$ 1,489,342.06	\$ 200.58	2.84%	\$ 4,596.73
P.C.I.	Protección contra incendio	\$ 1,150,449.82	\$ 154.94	2.20%	\$ 3,550.77
LIMPIEZA	Limpieza de gruesa y fina, acarreos.	\$ 664,776.17	\$ 89.53	1.27%	\$ 2,051.78
ELEVADOR	Elevador para 8 personas	\$ 1,627,500.00	\$ 219.19	3.11%	\$ 5,023.15
PARARRAYOS	Pararrayos	\$ 293,737.28	\$ 39.56	0.56%	\$ 906.60
		\$ 52,392,262.86	\$ 7,056.20	100.00%	\$ 161,704.52


PLANTA TIPO

ALZADO

Actualizado al 9 de febrero de 2022